

LADY MARY II — VIKING



Судостроитель: VIKING

Год постройки: 2014

Модель: Катер для спортивной рыбалки

Цена: **ЦЕНА ЯХТЫ ПО ЗАПРОСУ**

Местонахождение: United States

Длина общая: 66' 0" (20.12m)

Ширина: 19' 1" (5.82m)

Макс. осадка: 5' 5" (1.65m)

Крейс. скорость: 36 Kts. (41 MPH)

Макс. скорость: 40 Kts. (46 MPH)

Купить **Lady Mary II — VIKING** а также выбрать подходящую вам яхту из нашего каталога яхт вам поможет опытный яхтенный брокер Андрей Шестаков. На сегодняшний день компания **Shestakov Yacht Sales Inc.** имеет большое количество яхт в собственном списке продаж, а также тесно сотрудничает со всеми крупными яхтенными производителями по всему миру.

Для того чтобы купить яхту **Lady Mary II — VIKING** а также проконсультироваться по любому вопросу связанному с покупкой, продажей, чартером яхт позвоните по телефону **+7(918)465-66-44**.

ОГЛАВЛЕНИЕ

ОГЛАВЛЕНИЕ	2
ХАРАКТЕРИСТИКИ	3
Основная информация	3
Размеры	3
Скорость, вместимость и масса	3
Размещение	3
Корпус и палуба	3
Информация о двигателе	4
ПОДРОБНОЕ ОПИСАНИЕ	5
Vessel Information	5
Исключения	9
Отказ от ответственности	9
ФОТОГРАФИИ	10
КОНТАКТЫ	17
Контактная информация	17
Телефоны	17
Время работы	17
Адрес	17

ХАРАКТЕРИСТИКИ

Основная информация

Тип судна: Катер для спортивной рыбалки

Модельный год: 2014

Год постройки: 2014

Страна: United States

Размеры

Длина общая: 66' 0" (20.12m)

Ширина: 19' 1" (5.82m)

Макс. осадка: 5' 5" (1.65m)

Скорость, вместимость и масса

Крейс. скорость: 36 Kts. (41 MPH)

Макс. скорость: 40 Kts. (46 MPH)

Водоизмещение: 102875 Pounds

Вместимость воды: 340 Gallons

Вместимость сточного бака: 210 Gallons **Объем топливного бака:** 2250 Gallons

Размещение

Всего кают: 3

Всего ком. состава: 4

Каюты экипажа: 1

Корпус и палуба

Материал корпуса: Fiberglass

Цвет корпуса: Blue

Информация о двигателе

Двигатели: 2

Производитель: MTU

Модель: 16V 2000 M91

Тип двигателя: Inboard

Тип топлива: Diesel

ПОДРОБНОЕ ОПИСАНИЕ

Vessel Information

Salon

- L-shaped sofa to starboard Hi-lo table
- Galley features Sub-Zero under counter drawer refrigerators/freezers
- Full carpet runner
- Electric salon door
- Day head
- Spiral staircase to flybridge
- Upgraded Bose home theater

Galley

- Microwave/Convection oven
- 4 burner cooktop
- Garbage disposal
- Trash compactor

Storage Area

Located just forward of the galley

Companionway

- Stacked washer/dryer
- Central vac system
- Linen closet
- Clear Ice, Ice Maker

- Carpet runner
- Wine cooler
- Teak strips

Master Stateroom, Port Midship

- Athwartship king berth with hinged storage below
- Bose entertainment center.
- Credenza w/4 drawers
- 2 hanging lockers
- Private head and shower
- Upgraded head mirror ceiling

VIP Stateroom, Forward

- Queen berth with hinged access to storage below
- Hanging locker
- Flat screen TV
- Private head and shower

Guest Stateroom, Starboard Midship

- Upper/lower bunks with innerspring mattresses
- Storage beneath lower bunk
- Hanging locker
- Head and shower

Crew Quarters, Starboard Aft

- Access to engine room
- Twin bunks w/innerspring mattresses

- Hanging locker
- Private head and stall shower
- Flat screen TV

Cockpit & fwd deck

- Mezzanine teak deck
- Cockpit Pto. Rican sun shade
- Transom fishbox plumbed, window and lights
- Underwater lights x 2
- Eskimo ice chipper
- Refrigerated step box
- Chocks for tender
- Hidraulic davit
- Salon fwd black mask
- Swim platform with ladder
- Anchor locker bracket

Flybridge

- Enclosed Flybridge
- Teak ladder steps
- Fridge
- 19" Flat screen TV

Mechanical

- TWIN MTU 16V2000M91 2030HP
- 2 generators, Onan 21.5KW and 27.5KW

- Windlass
- Hydraulic davit 1700lbs (lift and rotation) and tender chocks
- 1400 GPD Sea Recovery watermaker w/auto flush
- Dual central water pumps
- Dual hydraulic steering pumps
- Dual fuel transfer pumps
- Oil change system w/pumpout to cockpit
- Fuel priming pumps
- Toolbox
- 2 Glendenning cablemaster
- 2 Octoplex power distribution control panels
- 2 voltage stabilizer transformers
- Delta T ventilation system
- Fire control system
- DC bow thruster
- DC backup fresh water pump

Electronics

- Dual radar mast
- Flir m-324xp, NTSC, single payload camera
- Plotter Furuno navnet 3d MFDBB processor
- Radar Furuno navnet 3d drs25a 25kw 96nm
- Radar array 6' Furuno #XN13A/6
- 3 monitor 17" led glass bridge marine kep
- Plotter Furuno navnet 3d MFDBB processor
- Sirius sat weather module bbwx2

- Satradio Sirius antenna shake sra-40
- Sounder, navnet 3d dff3 1-3kw
- Display, Furuno rd33 data organizer
- Simrad autopilot interface simrad sg05
- 2 vhf radio icom ic-m604 black inc
- Vhf command mic icom hm-162 b black
- Hailer horn 5x8 speaker speco spc-15rp
- Spotlight acr rcl100 24v
- SatTV kvh tracvision m7 gla w/gyro
- Radar satellite antenna pod 28" round
- Custom teak cupholders

EXCLUSIONS

- Life raft

Исключения

При продаже яхты исключаются личные вещи владельца.

Отказ от ответственности

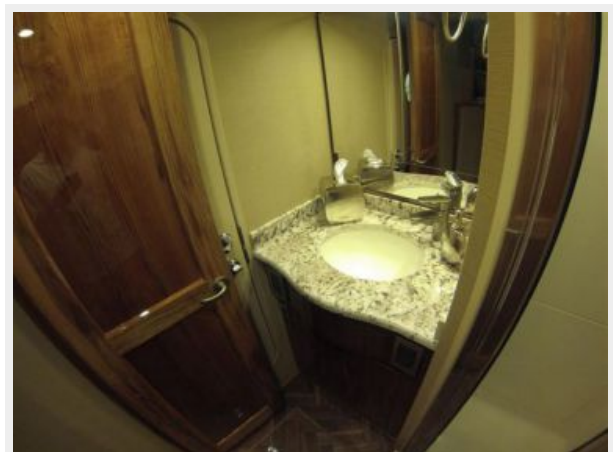
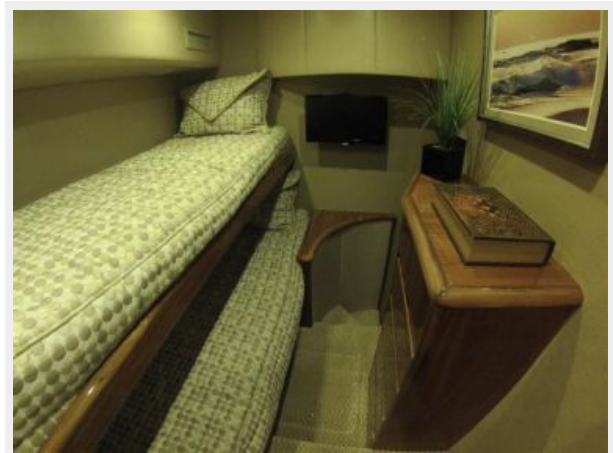
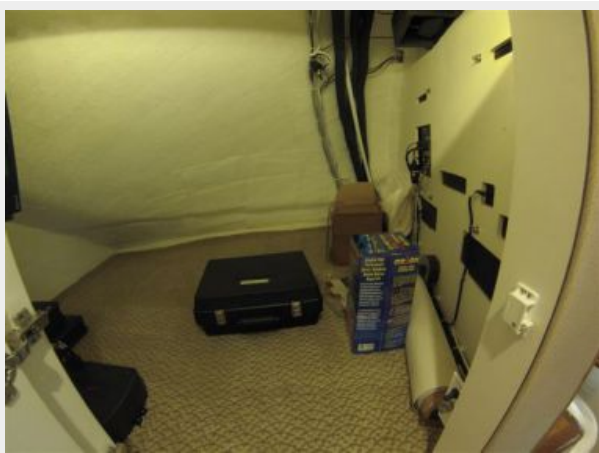
Компания предоставляет описание судна или яхты добросовестно, но не может гарантировать точность этой информации, а также не ручается за техническое состояние. Покупатель должен проинструктировать своих агентов или оценщиков исследовать представленную информацию более подробно, по собственному желанию. Продажа судна или яхты, изменение цены или снятие с продажи будет происходить без предварительного уведомления.

ФОТОГРАФИИ















КОНТАКТЫ

Андрей Шестаков (Andrey Shestakov) – ведущий яхтенный брокер отдела продаж яхт и судов компании Shestakov Yacht Sales Inc. Официальный представитель Shestakov Yacht Sales Inc. для русскоговорящих клиентов в центральном офисе компании в Майами/Форт Лодердейл/Флорида/США.

Контактная информация

Email: andrey@shestakovyachtsales.com

Web: shestakovyachtsales.com

Телефоны

Краснодарский край: **+7(918)465-66-44**

США, Майами, Флорида: **+1(954)274-4435**

Время работы

Понедельник – Суббота: **9:00 - 21:00**
EDT

Воскресенье: **Закрито**

Адрес



Harbour Towne Marina, 850 NE 3rd St,
STE 213, Dania, FL 33004