

NEW VIKING 92 CONVERTIBLE — VIKING



Судостроитель: [VIKING](#)

Год постройки: 2016

Модель: Катер для спортивной рыбалки

Цена: ЦЕНА ЯХТЫ ПО ЗАПРОСУ

Местонахождение: United States

Длина общая: 92' 0" (28.04m)

Ширина: 24' 1" (7.34m)

Макс. осадка: 5' 11" (1.80m)

Купить **NEW Viking 92 Convertible — VIKING** а также выбрать подходящую вам яхту из нашего каталога яхт вам поможет опытный яхтенный брокер Андрей Шестаков. На сегодняшний день компания **Shestakov Yacht Sales Inc.** имеет большое количество яхт в собственном списке продаж, а также тесно сотрудничает со всеми крупными яхтенными производителями по всему миру.

Для того чтобы купить яхту **NEW Viking 92 Convertible — VIKING** а также проконсультироваться по любому вопросу связанному с покупкой, продажей, чартером яхт позвоните по телефону **+7(918)465-66-44**.

ОГЛАВЛЕНИЕ

ОГЛАВЛЕНИЕ	2
ХАРАКТЕРИСТИКИ	4
Обзор	4
Основная информация	4
Размеры	4
Скорость, вместимость и масса	5
Размещение	5
Корпус и палуба	5
Информация о двигателе	5
ПОДРОБНОЕ ОПИСАНИЕ	6
Accommodations	6
Standard Options	6
Engine Options	7
Исключения	7
Отказ от ответственности	7
ФОТОГРАФИИ	8
Salon	8
Salon	8
Salon	8
Galley	8
Galley	8
Galley	8
Galley	9
Day Head	10
Master Stateroom	10
Master Stateroom	10
Master Head	10
Master Stateroom	10

Forward Head	11
Forward Stateroom	11
Port Forward Stateroom	12
Captain's Stateroom	13
Crew Quarters	13
Enclosed Bridge	13
Open Bridge	16
Open Salon	17
Staterooms	17
КОНТАКТЫ	18
Контактная информация	18
Телефоны	18
Время работы	18
Адрес	18

ХАРАКТЕРИСТИКИ

Обзор

The 2017 Viking 92' Convertible is luxurious, elegant, seaworthy, supremely fish-able, and completely splendid!

CALL FOR DETAILS!

Welcome to the Viking 92 Convertible (also available in an enclosed bridge model), the largest sportfishing yacht built in Viking's history. Sure to be the queen of the fleet, this yacht raises the bar in sophistication and style. Her stunning profile includes many motor yacht cues, including dual mezzanine decks, one in the cockpit and one on the main level aft deck. The aft deck mezzanine includes rear facing, lounge seating along with a second seating area. The outside galley and grilling area provides for alfresco drinks and dining at a small, comfortable table.

Her huge cockpit boasts a large mezzanine and a raised viewing area that leads to her center-lined salon door. The helm station affords superb visibility, ample seating, and plenty of rod and electronic stowage.

The 92 Convertible is a showpiece of elegance and luxury. Call today to speak to one of our Viking specialists.

All photos are sistership manufacturer provided photos

Основная информация

Тип судна: Катер для спортивной рыбалки

Подкатегория: Convertible

Модельный год: 2017

Год постройки: 2016

Страна: United States

Размеры

Длина общая: 92' 0" (28.04m)

Длина по ватерлинии: 81' 10" (24.94m)

Ширина: 24' 1" (7.34m)

Макс. осадка: 5' 11" (1.80m)

Скорость, вместимость и масса

Водоизмещение: 205000 Pounds

Вместимость воды: 485 Gallons

Вместимость сточного бака: 330 Gallons **Объем топливного бака:** 3410 Gallons

Размещение

Всего кают: 6

Всего ком. состава: 6

Корпус и палуба

Материал корпуса: Fiberglass

Информация о двигателе

Двигатели: 2

Производитель: MTU

Модель: 2000V16 M94

Тип двигателя: Inboard

Тип топлива: Diesel

ПОДРОБНОЕ ОПИСАНИЕ

Accommodations

The 92 Open Bridge Convertible has a 23-foot beam that opens the salon, transforming it into a stately living room. Fueling the indulgent lifestyle, the area is complete with built-in furniture and a home-theater center with flat screen TV on a raise and lower mechanism. Accompanied by an L-shaped island in the galley along with exquisite granite countertops, the salon includes added storage, a full day head, and a formal dining area that seats eight. This area is perfect for relaxing or entertaining guests.

Below deck, six luxurious staterooms combine traditional and modern elements, each with its own private head and shower. The full beam master suite has a walk around king berth, a walk in closet, a dressing table, and his and her private facilities to name only a few.

The cockpit provides separate access to the aft crew quarters.

Standard Options

- 24V and 12V DC dedicated power system to flybridge electronics
- Bridge installed without exposed fasteners
- Center console walk-around helm with electronic storage
- Connection lug for single side band grounding
- Custom helm pod with single lever electronic controls
- Custom stainless steel steering wheel for helm pod
- Depth finder/sea temperature gauge - Furuno RD-33
- Electronics box lids drilled and tapped for gas pistons
- Electronic trolling valve controls with auto troll
- Extended overhang for extra room to move behind helm and companion seats with anodized aluminum aft railing
- Fire system control with automatic and manual discharge and override system located at console
- Freshwater outlet forward locker
- Freezer, top loading, forward end of console for bait and food storage
- Handrail, powder-coated aluminum effectively positioned at helm console
- Helm and companion seats, 3 seats, teak, ladder back with 4" stainless pedestals and removable cushions and covers
- Instrumentation based on standard engine package, lighted with switches in radio box
- Lighted Ritchie compass, large and flush mounted on centerline
- Lounge seating to port and starboard and banquet style seating forward of helm with table and pedestal, vinyl covered foam cushions, hinged for access to storage under seats
- Manual engine shutdown switches at cabinet in console
- Nonskid deck

- Port and starboard cabinet at aft end of lounge seating
- Recessed electronics box in console for custom electronics package
- Recessed radio boxes, large radio boxes on port and starboard sides of console with switch panel inside
- Refrigerated top loading chill box aft end of port bench seat
- Sink with spray head aft end of starboard bench seat
- Stereo speakers, tied into stereo system in salon, and flush mounted to aft ends of bridge with remote control
- Touch screen control monitor with audible and visible alarms
- Trim tab control switch mounted at console
- Trumpet style air horns (2)
- Under helm access with lights and storage room
- VHF radio with antenna and mounts - ICOM IC-M604
- VIPER (Viking Independent Programmable Electrohydraulic Rudder) steering system with electronic interface located under the helm for additional stations and future Auto Pilot
- Windshield, centerline venturi cutout to maximize visibility

Engine Options

- CAT C32A - 1925 HP - standard power
- MTU 2000 V16 M94 - 2600 HP - optional power

Исключения

При продаже яхты исключаются личные вещи владельца.

Отказ от ответственности

Компания предоставляет описание судна или яхты добросовестно, но не может гарантировать точность этой информации, а также не ручается за техническое состояние. Покупатель должен проинструктировать своих агентов или оценщиков исследовать представленную информацию более подробно, по собственному желанию. Продажа судна или яхты, изменение цены или снятие с продажи будет происходить без предварительного уведомления.

ФОТОГРАФИИ

Salon



Salon



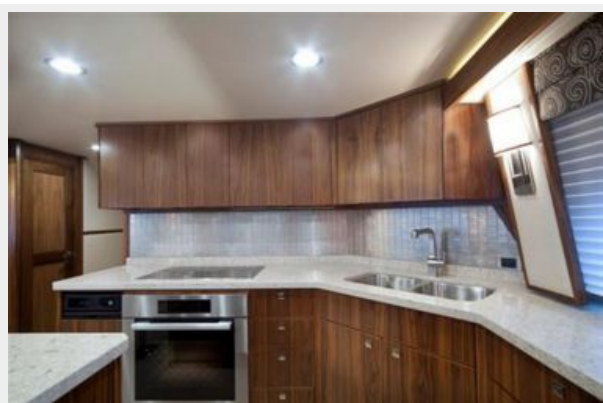
Salon



Galley



Galley



Galley



Galley



Day Head



Master Stateroom



Master Stateroom



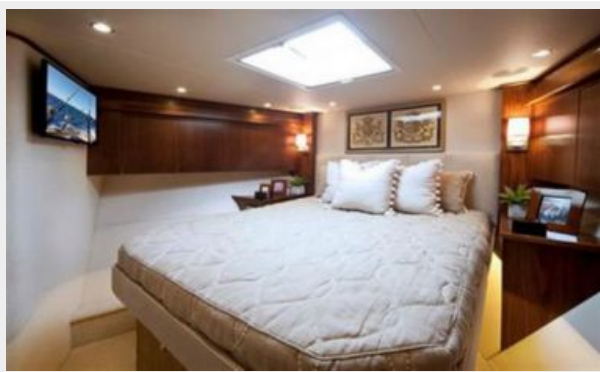
Master Stateroom



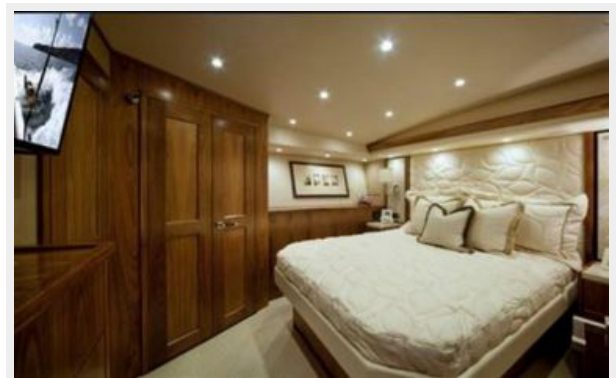
Master Head



Forward Stateroom



Forward Head





Port Forward Stateroom



Captain's Stateroom

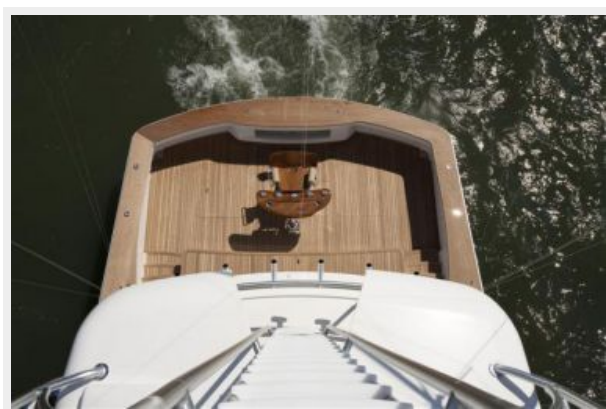


Crew Quarters



Enclosed Bridge









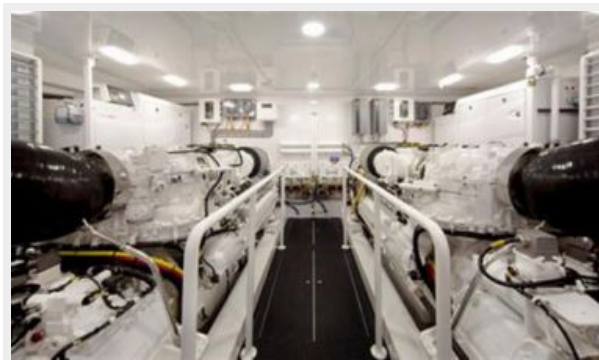
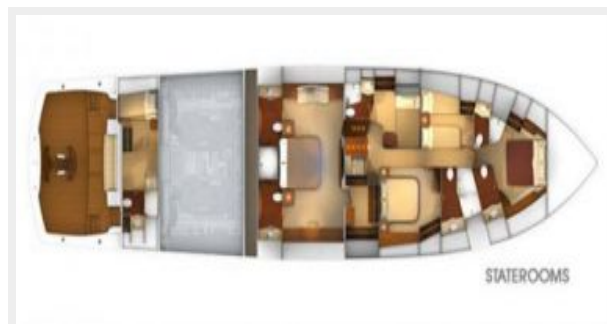
Open Bridge



Open Salon



Staterooms



КОНТАКТЫ

Андрей Шестаков (Andrey Shestakov) – ведущий яхтенный брокер отдела продаж яхт и судов компании Shestakov Yacht Sales Inc. Официальный представитель Shestakov Yacht Sales Inc. для русскоговорящих клиентов в центральном офисе компании в Майами/Форт Лодердейл/Флорида/США.

Контактная информация

Email: andrey@shestakovyachtsales.com

Web: shestakovyachtsales.com

Телефоны

Краснодарский край: **+7(918)465-66-44**

США, Майами, Флорида: **+1(954)274-4435**

Время работы

Понедельник – Суббота: **9:00 - 21:00**
EDT

Воскресенье: **Закрето**

Адрес



Harbour Towne Marina, 850 NE 3rd St,
STE 213, Dania, FL 33004