

WHY KNOT — SILVERTON



Судостроитель: SILVERTON

Длина общая: 42' 0" (12.80m)

Год постройки: 2005

Макс. осадка: 3' 7" (1.09m)

Модель: Крейсер

Цена: ЦЕНА ЯХТЫ ПО ЗАПРОСУ

Местонахождение: United States

Купить **Why Knot — SILVERTON** а также выбрать подходящую вам яхту из нашего каталога яхт вам поможет опытный яхтенный брокер Андрей Шестаков. На сегодняшний день компания **Shestakov Yacht Sales Inc.** имеет большое количество яхт в собственном списке продаж, а также тесно сотрудничает со всеми крупными яхтенными производителями по всему миру.

Для того чтобы купить яхту **Why Knot — SILVERTON** а также проконсультироваться по любому вопросу связанному с покупкой, продажей, чартером яхт позвоните по телефону **+7(918)465-66-44**.

ОГЛАВЛЕНИЕ

ОГЛАВЛЕНИЕ	2
ХАРАКТЕРИСТИКИ	3
Обзор	3
Основная информация	3
Размеры	3
Скорость, вместимость и масса	3
Размещение	3
Корпус и палуба	3
Информация о двигателе	4
ПОДРОБНОЕ ОПИСАНИЕ	5
Overview	5
Accommodations	5
Exterior and Cockpit	6
Fly Bridge and Electronics	6
Engine Room and Mechanical	6
Additional Information	7
Disclaimer	7
Исключения	7
Отказ от ответственности	7
ФОТОГРАФИИ	8
КОНТАКТЫ	13
Контактная информация	13
Телефоны	13
Время работы	13
Адрес	13

ХАРАКТЕРИСТИКИ

Обзор

The 'Why Knot' has arrived at Bluewater Marina to Sell!

Call now for details!

Основная информация

Тип судна: Крейсер

Модельный год: 2005

Год постройки: 2005

Страна: United States

Размеры

Длина общая: 42' 0" (12.80m)

Макс. осадка: 3' 7" (1.09m)

Трапы: 22' 0" (6.71m)

Длина привального бруса: 44' 1"
(13.44m)

Скорость, вместимость и масса

Водоизмещение: 26300 Pounds

Вместимость воды: 200 Gallons

Вместимость сточного бака: 40 Gallons

Объем топливного бака: 524 Gallons

Размещение

Всего кают: 2

Всего ком. состава: 1

Корпус и палуба

Материал корпуса: Fiberglass

Информация о двигателе

Двигатели: 2

Производитель: Cummins

Модель: 6СТА 8.3

Тип двигателя: Inboard

Тип топлива: Diesel

ПОДРОБНОЕ ОПИСАНИЕ

Overview

The Silverton 42 Convertible offers incredible accommodations with luxurious appointments. A large flybridge provides plentiful seating and storage. The command helm provides good visibility and the controls are at the captain's fingertips. The unique molded steps are great for accessing the bridge - no more ladders to bump those knees. The cockpit offers room for entertaining or tournament fishing. There are molded steps in the cockpit for easy access forward.

Master stateroom forward features a large pedestal queen bed and private access to both shower and head compartments. The guest stateroom to port has great storage and privacy. The unique split head and shower arrangement offer flexibility for guests and owners.

The galley maximizes available space by using cabinetry on both sides of the companionway and features multiple refrigeration units with and freezer, a full complement of appliances and storage on both sides of the isle.

Accommodations

- Salon features settee to starboard and entertainment to port
- Settee converts to sleep 2
- Sanyo flat panel TV
- Bose stereo system
- Marine Airrrr salon air-conditioning with reverse cycle heat
- Aft curtain in salon for privacy
- Forward of salon is a c shaped settee with dining table
- Forward windshield is glass for an open feel
- Windshield screen provides privacy and protection from sun
- Entertainment center to port with flat panel TV
- Large dining area forward in salon
- Full galley is 2 steps down
- Nova Kool refrigerator/freezer
- Nova Kool refrigerator with freezer compartment
- Princess 2 burner stove
- Sharp microwave convection oven
- Master stateroom forward features large walk around bed and abundant storage
- Master stateroom Marine Airrrr air-conditioning with reverse cycle heat
- Sole flat panel TV in master
- JVC DVD player in master stateroom
- Private access from master to head and shower compartments
- Head and shower compartments are split offering flexibility

- Guest stateroom is port and features double bed and storage

Exterior and Cockpit

- Large cockpit is perfect for fishing and cruising
- Sliding salon door
- Molded steps from cockpit to bridge for easy access for people or dogs
- Cockpit icemaker and sink
- Cockpit engine room access keeps salon clean
- Large fishbox in cockpit sole
- Glendenning cablemaster in cockpit for ease of handling shore power cord
- Salt and fresh water washdown in cockpit
- Shore water inlet
- Cockpit shower
- Transom door for easy access to swim platform
- Cockpit storage boxes in sides

Fly Bridge and Electronics

- Molded in hardtop with electronics box
- Full enclosure new 2014
- Comfortable flybridge seating forward of console and to port side
- Overhead lights in hardtop
- Raymarine C120 plotter with sounder
- Raymarine C120 with 4KW radar
- Raymarine ST6001 autopilot
- Flybridge stereo
- Icom M603 VHF
- KVH Tracvision 3 sat TV system
- Remote spotlight
- Glendenning engine synchronizer
- Faria gauges
- Ram mic in salon
- Ritchie compass

Engine Room and Mechanical

- 8 KW Kohler generator
- Racor fuel filters on main engines and generator
- Oil change system,m
- Intelli-Power battery charger

- Fire suppression system
- Dripless shaft seals
- 50A shore power system
- Cummins Diamond series 6CTA 8.3L 430 hp engines with 650 hours

Additional Information

Why Knot was brought to us to sell! This would be an excellent choice for the Fisherman who would like to cruise or the cruiser who would occasionally fish. The molded steps to the bridge offer easy access for those who may not be able to climb a ladder or for the beloved pet to come along!

Disclaimer

While we attempt to display current and accurate data, this listing may not reflect the most recent transactions or may contain occasional data entry errors. Selling agent makes no warranties, express or implied, regarding the content or availability of the products described herein. All inventory listed is subject to availability and prior sale. Please consult selling agent for details. Prices are quoted for the USA only and may not include transportation, taxes, or other applicable charges. Photographs may be representative only and may vary somewhat from the actual items offered for sale. We will not be responsible for inaccurate data obtained from our site. Please check with your local dealer to ensure that you have the latest information available. Information on this web site could include technical inaccuracies or typographical errors. Changes may be periodically made to the information or the products herein. Questions or comments regarding these policies may be directed to website hosting agent.

Исключения

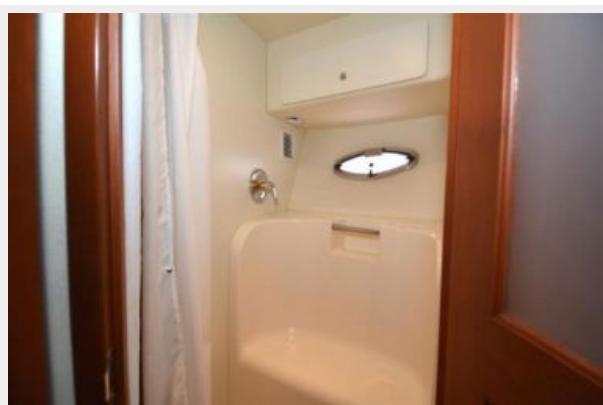
При продаже яхты исключаются личные вещи владельца.

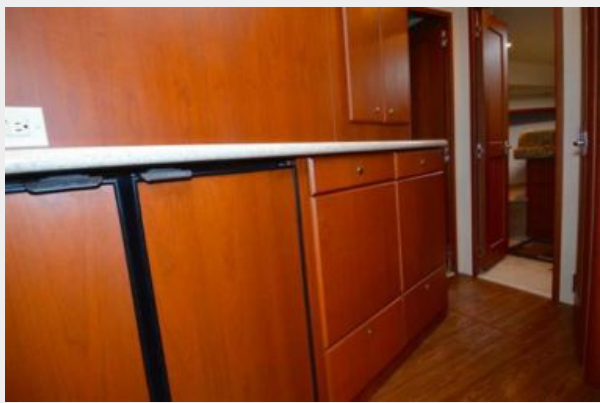
Отказ от ответственности

Компания предоставляет описание судна или яхты добросовестно, но не может гарантировать точность этой информации, а также не ручается за техническое состояние. Покупатель должен проинструктировать своих агентов или оценщиков исследовать представленную информацию более подробно, по собственному желанию. Продажа судна или яхты, изменение цены или снятие с продажи будет происходить без предварительного уведомления.

ФОТОГРАФИИ











КОНТАКТЫ

Андрей Шестаков (Andrey Shestakov) – ведущий яхтенный брокер отдела продаж яхт и судов компании Shestakov Yacht Sales Inc. Официальный представитель Shestakov Yacht Sales Inc. для русскоговорящих клиентов в центральном офисе компании в Майами/Форт Лодердейл/Флорида/США.

Контактная информация

Email: andrey@shestakovyachtsales.com

Web: shestakovyachtsales.com

Телефоны

Краснодарский край: **+7(918)465-66-44**

США, Майами, Флорида: **+1(954)274-4435**

Время работы

Понедельник – Суббота: **9:00 - 21:00**
EDT

Воскресенье: **Закрито**

Адрес



Harbour Towne Marina, 850 NE 3rd St,
STE 213, Dania, FL 33004