

PRIMETIME — HORIZON



Судостроитель: HORIZON

Год постройки: 2006

Модель: Моторная яхта

Цена: ЦЕНА ЯХТЫ ПО ЗАПРОСУ

Местонахождение: United States

Длина общая: 82' 0" (24.99m)

Ширина: 20' 0" (6.10m)

Мин. осадка: 5' 5" (1.65m)

Макс. осадка: 6' 0" (1.83m)

Крейс. скорость: 17 Kts. (20 MPH)

Макс. скорость: 21 Kts. (24 MPH)

Купить **Primetime — HORIZON** а также выбрать подходящую вам яхту из нашего каталога яхт вам поможет опытный яхтенный брокер Андрей Шестаков. На сегодняшний день компания **Shestakov Yacht Sales Inc.** имеет большое количество яхт в собственном списке продаж, а также тесно сотрудничает со всеми крупными яхтенными производителями по всему миру.

Для того чтобы купить яхту **Primetime — HORIZON** а также проконсультироваться по любому вопросу связанному с покупкой, продажей, чартером яхт позвоните по телефону **+7(918)465-66-44**.

ОГЛАВЛЕНИЕ

ОГЛАВЛЕНИЕ	2
ХАРАКТЕРИСТИКИ	4
Обзор	4
Основная информация	5
Размеры	5
Скорость, вместимость и масса	5
Размещение	5
Корпус и палуба	6
Информация о двигателе	6
ФОТОГРАФИИ	7
Port Aft	7
Starboard	7
Port	7
Bow	7
Teak	7
Skylounge Sundeck	7
Skylounge Sundeck	8
Aft Deck	8
Aft Deck	8
Saloon	8
Saloon	8
Galley	8
Galley	9
Master	9
Master	9
Master	9
VIP	10
VIP	10

Guest Twin	10
Pilothouse	10
Pilothouse	10
Pilothouse	10
Pilothouse	11
Engine Room	11
КОНТАКТЫ	12
Контактная информация	12
Телефоны	12
Время работы	12
Адрес	12

ХАРАКТЕРИСТИКИ

Обзор

Vessel Walkthrough This 82 Horizon is accessed from a large functional swim platform with curved steps from both port and starboard up to the aft deck. The teak aft deck has seating for 8, a storage locker, flat panel TV, and docking station. There are curved stainless steel sliding doors accessing the salon.

Entering the saloon the you immediately notice the beautiful wood work, coupled with large windows, light tan carpeting, sizeable L-shaped sofa, a flat panel TV with actuated lift, and a high end AV system. The salon also features a custom fully equipped granite wet bar and the day head is forward. Aft to the port corner is a curved staircase providing access to the captain/crew quarters and engine room.

The fully functional galley is located forward of the salon. The galley has huge refrigeration/freezer space, while still offering a spacious feel and large U-shaped dining area forward that features marble counter tops. There are curved teak steps to the pilothouse and a companionway stairwell to the owner and guest staterooms forward. The owner's stateroom features a full beam layout with a centerline king berth, vanity to port, and a settee to starboard. There is a large walk-in closet that features the ship's safe. There is a smaller closet to port and a flat panel TV mounted on the forward bulkhead. The owner's stateroom also boasts his/her marble and granite heads separated by a large spacious centerline shower.

The companionway leads forward where there is a washer/dryer unit located on the port side and a wine cooler. The twin guest cabin is also on the port side. This elegant stateroom has its own hanging locker, drawer storage, and marble/granite head with shower stall.

The VIP cabin is located forward and features a walk around queen berth, (2) hanging lockers, under berth storage and adequate drawer/locker stowage. The VIP also has a marble/granite head with a large shower stall. All guest rooms have their own TV and entertainment centers.

The crew quarters are located aft and can be accessed from either the water tight transom door on the swim platform or from the curved stairway from the salon. The crew area is equipped with a double berth cabin, a bunk cabin, and a full granite head with shower. The crew area is completely finished out and shows as nice as the rest of the viewable areas of the boat. There is a second washer/dryer arrangement in the crew quarters and another safe as well.

The Skylounge offers a leather L-shaped settee with hi-lo dining table, 42 inch actuated lift flat screen, 2 storage cabinets, and large windows allowing substantial vision for the captain and guests. Walking through the double doors to the Skylounge sundeck you notice a unique seating area with tables comfortably seating 8 guests. The sundeck also features a wet bar with a refrigerator, icemaker, flat screen TV, sink, and storage lockers. Primetime is kept in mint condition and all systems are on a strict maintenance program.

Основная информация

Тип судна: Моторная яхта

Подкатегория: Pilothouse

Модельный год: 2007

Год постройки: 2006

Страна: United States

Верх: 2358

Размеры

Длина общая: 82' 0" (24.99m)

Ширина: 20' 0" (6.10m)

Мин. осадка: 5' 5" (1.65m)

Макс. осадка: 6' 0" (1.83m)

Скорость, вместимость и масса

Крейс. скорость: 17 Kts. (20 MPH)

Макс. скорость: 21 Kts. (24 MPH)

Водоизмещение: 165000 Pounds

Чистый вес: 82 Pounds

Вместимость воды: 418 Gallons

Вместимость сточного бака: 300 Gallons

Объем топливного бака: 2750 Gallons

Размещение

Всего кают: 3

Всего коек: 4

Спальные места: 6

Всего ком. состава: 4

Каюта капитана: Да

Каюты экипажа: 2

Койки экипажа: 3

Спальных мест экипажа: 4

Комм. состав экипажа: 1

Корпус и палуба

Материал корпуса: Fiberglass

Материал палубы: Teak over Fiberglass

Комплектация корпуса: Semi-Displacement

Информация о двигателе

Двигатели: 2

Производитель: Caterpillar

Модель: C 30

Тип двигателя: Inboard

Тип топлива: Diesel

ФОТОГРАФИИ

Port Aft



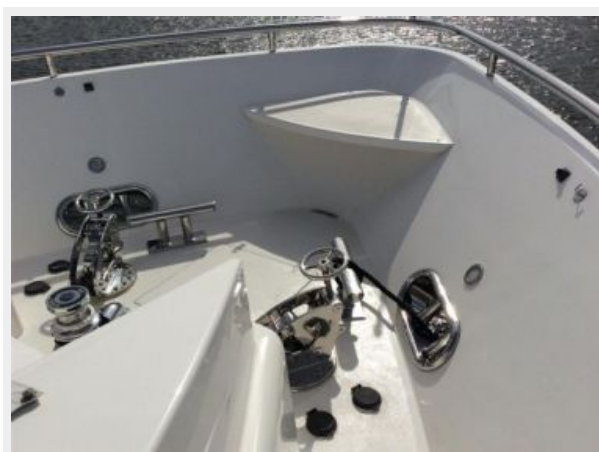
Starboard



Port



Bow



Teak



Skylounge Sundeck



Skylounge Sundeck



Aft Deck



Aft Deck



Saloon



Saloon



Galley



Galley



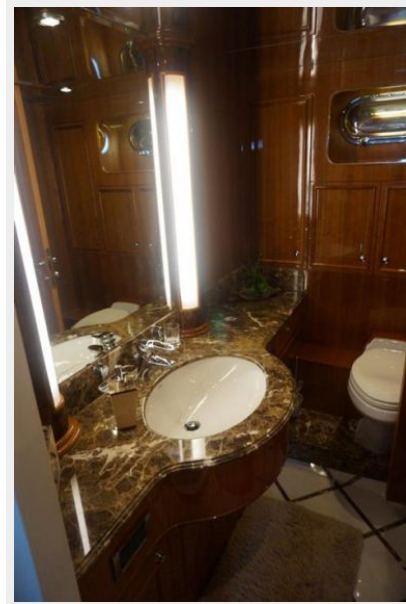
Master



Master



Master



VIP



VIP



Guest Twin



Pilothouse



Pilothouse



Pilothouse



Pilothouse



Engine Room



КОНТАКТЫ

Андрей Шестаков (Andrey Shestakov) – ведущий яхтенный брокер отдела продаж яхт и судов компании Shestakov Yacht Sales Inc. Официальный представитель Shestakov Yacht Sales Inc. для русскоговорящих клиентов в центральном офисе компании в Майами/Форт Лодердейл/Флорида/США.

Контактная информация

Email: andrey@shestakovyachtsales.com

Web: shestakovyachtsales.com

Телефоны

Краснодарский край: **+7(918)465-66-44**

США, Майами, Флорида: **+1(954)274-4435**

Время работы

Понедельник – Суббота: **9:00 - 21:00**
EDT

Воскресенье: **Закрито**

Адрес



Harbour Towne Marina, 850 NE 3rd St,
STE 213, Dania, FL 33004