

SATNAM — HOP SHING SHIPYARD CO. LTD



Судостроитель:

[Hop Shing Shipyard Co. Ltd](#)

Год постройки: 2008

Модель: Моторная яхта

Цена: ЦЕНА ЯХТЫ ПО ЗАПРОСУ

Местонахождение: China

Длина общая: 70' 8" (21.54m)

Ширина: 18' 8" (5.69m)

Крейс. скорость: 13 Kts. (15 MPH)

Макс. скорость: 15 Kts. (17 MPH)

Купить **SATNAM — Hop Shing Shipyard Co. Ltd** а также выбрать подходящую вам яхту из нашего каталога яхт вам поможет опытный яхтенный брокер Андрей Шестаков. На сегодняшний день компания **Shestakov Yacht Sales Inc.** имеет большое количество яхт в собственном списке продаж, а также тесно сотрудничает со всеми крупными яхтенными производителями по всему миру.

Для того чтобы купить яхту **SATNAM — Hop Shing Shipyard Co. Ltd** а также проконсультироваться по любому вопросу связанному с покупкой, продажей, чартером яхт позвоните по телефону **+7(918)465-66-44**.

ОГЛАВЛЕНИЕ

ОГЛАВЛЕНИЕ	2
ХАРАКТЕРИСТИКИ	3
Основная информация	3
Размеры	3
Скорость, вместимость и масса	3
Размещение	3
Корпус и палуба	3
Информация о двигателе	4
ПОДРОБНОЕ ОПИСАНИЕ	5
Yacht Introduction & Description	5
Accommodations	5
Features	5
Galley	5
Engine Room	5
Fly Bridge & Deck Equipment	6
Исключения	6
Отказ от ответственности	6
ФОТОГРАФИИ	7
КОНТАКТЫ	13
Контактная информация	13
Телефоны	13
Время работы	13
Адрес	13

ХАРАКТЕРИСТИКИ

Основная информация

Тип судна: Моторная яхта	Подкатегория: Liveaboard
Модельный год: 2008	Год постройки: 2008
Страна: China	Регистрационный номер: 138716
Верх: Bimini Top	Открытая палуба мостика: Да

Размеры

Длина общая: 70' 8" (21.54m)	Ширина: 18' 8" (5.69m)
------------------------------	------------------------

Скорость, вместимость и масса

Крейс. скорость: 13 Kts. (15 MPH)	Макс. скорость: 15 Kts. (17 MPH)
Вместимость воды: 581.1785144 Gallons	Объем топливного бака: 528.344104 Gallons

Размещение

Всего кают: 3	Всего коек: 4
Спальные места: 7	Всего ком. состава: 4
Койки экипажа: 1	Спальных мест экипажа: 1

Корпус и палуба

Материал корпуса: GRP	Комплектация корпуса: Semi-Displacement
Цвет корпуса: Dark Blue	Отделка корпуса: Stainless Steel

Информация о двигателе

Двигатели: 2

Производитель: Cummins

Модель: NT (A) 855-M400

Тип двигателя: Inboard

Тип топлива: Diesel

ПОДРОБНОЕ ОПИСАНИЕ

Yacht Introduction & Description

'Satnam' is a 70ft custom built motor yacht featuring a spacious interior. This offers a yacht that is an ideal liveaboard with cruising capabilities thanks to twin Cummin engines and two gen sets onboard 'Satnam' is a glass fibre reinforced plastic monohull with gelcoat, semi-displacement flybridge cruiser with planing hull. Build construction includes solid GRP above and below the waterline with hard chine and angled deadrise. She features a heavily raked stem and curved transom with extended swim platform Used as a pre-charter vessel from 2008 to 2010, allowing licensing to carry 59 persons, 'Satnam' is now used as a houseboat based on a mooring in Aberdeen. The yacht is available with the mooring, to be rented per month subject to the mooring owner's approval. The mooring has fresh water and electricity provided for the yacht.

Accommodations

Spacious accommodation includes: Master double with walk in wardrobe, and ensuite head and shower V-berth double guest with ensuite head and shower (which can also be used as a day head) Starboard guest bedroom with small double Dedicated day head with shower Crew cabin with single cabin Dedicated spacious crew/guest aft head with large shower to accommodate guests using the aft swim platform

Features

Interior is mainly light coloured wood with semi-gloss varnish Decks/floors are varnished teak and holly effect Large pop up LCD TV in salon Samsung LCD and Philips DVD in master berth Reverse Cycle Aircons for each cabin, new

Galley

Internal stairs lead to dedicated galley aft with engine room access and crew accommodation, weather tight transom door leads from galley to aft deck Galley equipment includes: Rasonic induction cook top with 2 burner rings Rowenta electric oven LG fridge and freezer Double sink LG washing machine Electrolux dryer unit

Engine Room

Twin Cummins diesel inboard engines, 400hp each @2200 rpm. Gearboxes 2.5:1 ratio Genset: 2 x Cummins Onan gensets 16 MDKAE 16kw 220V 50hz single phase with sound shields 8 sets of 12V 200 AH lead acid batteries - engine start and house use 2 x 12 VDC 100AH lead acid batteries for generator start x 2 battery chargers Engine and Gen Set hours: Starboard engine:

280 hours Port engine: 570 hours New genset: 34 hours 2nd Gen set: 1160 hours

Fly Bridge & Deck Equipment

Anchor windlass with chain gypsy & rope warping drum Open GRP flybridge with forward helm station Full set of deck seat cushions Storage aft Flybridge helm station instruments: - Danforth compass - Furuno radar - Fuso chart plotter - Engine and gear controls - Bow thruster joystick - Trim tab indication - Engine start, stop and indication - Nav light controls - Horn - Anchor windlass control - Rudder angle indication Stainless steel custom made Nav mast mounted from Targa with radar Flybridge forward Sunbrella awning Wet bar with sink

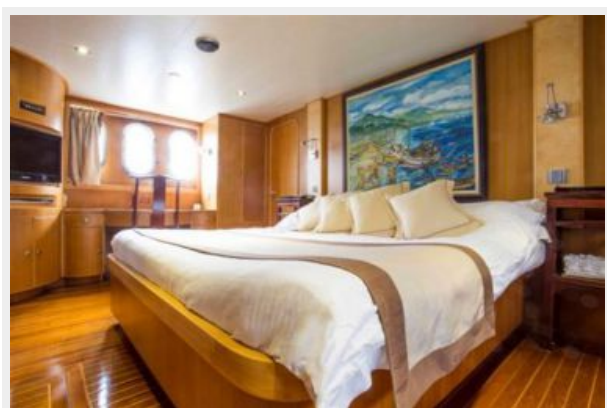
Исключения

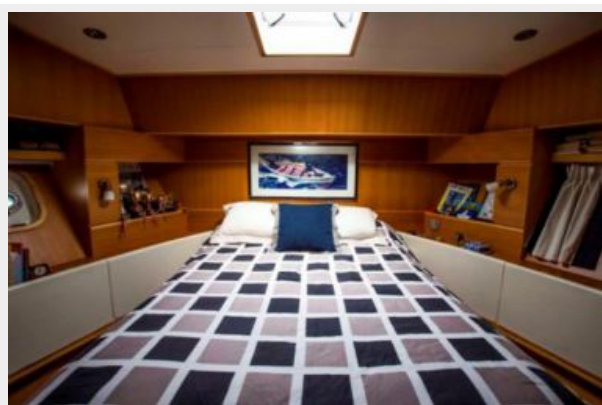
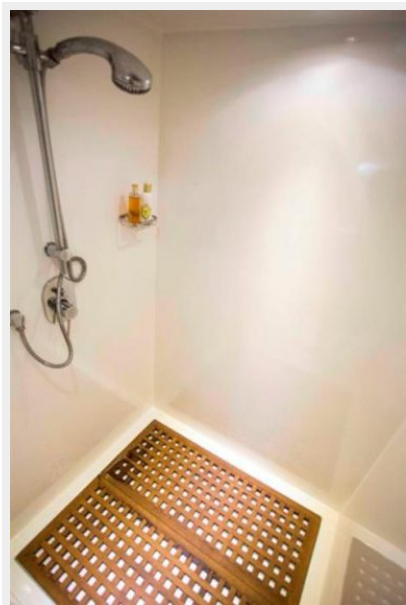
При продаже яхты исключаются личные вещи владельца.

Отказ от ответственности

Компания предоставляет описание судна или яхты добросовестно, но не может гарантировать точность этой информации, а также не ручается за техническое состояние. Покупатель должен проинструктировать своих агентов или оценщиков исследовать представленную информацию более подробно, по собственному желанию. Продажа судна или яхты, изменение цены или снятие с продажи будет происходить без предварительного уведомления.

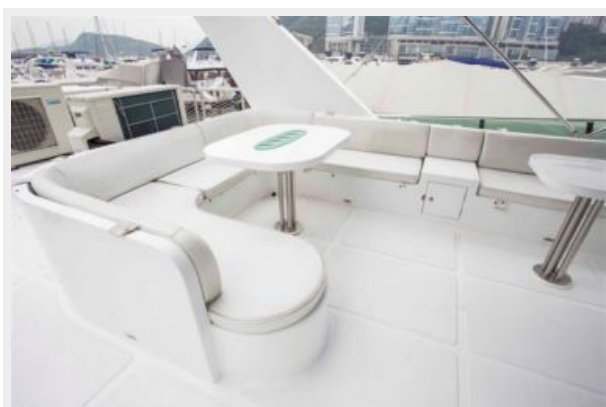
ФОТОГРАФИИ













КОНТАКТЫ

Андрей Шестаков (Andrey Shestakov) – ведущий яхтенный брокер отдела продаж яхт и судов компании Shestakov Yacht Sales Inc. Официальный представитель Shestakov Yacht Sales Inc. для русскоговорящих клиентов в центральном офисе компании в Майами/Форт Лодердейл/Флорида/США.

Контактная информация

Email: andrey@shestakovyachtsales.com

Web: shestakovyachtsales.com

Телефоны

Краснодарский край: **+7(918)465-66-44**

США, Майами, Флорида: **+1(954)274-4435**

Время работы

Понедельник – Суббота: **9:00 - 21:00**
EDT

Воскресенье: **Закрито**

Адрес



Harbour Towne Marina, 850 NE 3rd St,
STE 213, Dania, FL 33004