

JUST BELIEVE! — SILVERTON



Судостроитель: SILVERTON

Год постройки: 2000

Модель: Моторная яхта

Цена: **ЦЕНА ЯХТЫ ПО ЗАПРОСУ**

Местонахождение: United States

Длина общая: 39' 0" (11.89m)

Ширина: 14' 1" (4.29m)

Макс. осадка: 3' 3" (0.99m)

Купить **Just Believe! — SILVERTON** а также выбрать подходящую вам яхту из нашего каталога яхт вам поможет опытный яхтенный брокер Андрей Шестаков. На сегодняшний день компания **Shestakov Yacht Sales Inc.** имеет большое количество яхт в собственном списке продаж, а также тесно сотрудничает со всеми крупными яхтенными производителями по всему миру.

Для того чтобы купить яхту **Just Believe! — SILVERTON** а также проконсультироваться по любому вопросу связанному с покупкой, продажей, чартером яхт позвоните по телефону **+7(918)465-66-44**.

ОГЛАВЛЕНИЕ

ОГЛАВЛЕНИЕ	2
ХАРАКТЕРИСТИКИ	5
Обзор	5
Основная информация	5
Размеры	5
Скорость, вместимость и масса	5
Размещение	6
Корпус и палуба	6
Информация о двигателе	6
ПОДРОБНОЕ ОПИСАНИЕ	7
Electronics	7
Inside Equipment	7
Electrical Equipment	7
Oustide Equipment/Extras	7
Covers	8
Exclusions	8
Исключения	8
Отказ от ответственности	8
ФОТОГРАФИИ	9
Starboard Salon	9
Salon	9
Salon	9
Entertainment System	9
Galley	9
Full Size Fridge	9
Oven	10
Master Stateroom	10
Master Closet	10

Master Head	10
Master Separate Shower	11
Forward Berth	11
Forward Head	11
Engine Room	11
Starboard Engine	11
Port Engine	11
Bridge Seating	12
Main Helm	12
Forward Bridge Seating	12
Port Sidewalk	12
Starboard Sidewalk	13
Sidewalk	13
Forward Deck	13
Bow	13
Aft Deck Entry	14
Windlass	14
Spacious Aft Deck	14
Aft Cockpit	14
Stern	15
Wet Bar	15
Extended Swim Platform	15
Starboard Side	15
Port Side	16
Kept Undercover	16
Forward View	16
Forward Port Quarter	16
Silverton 392 Layout	16
Silverton 392 Factory Interior Photos	16

Silverton 392 Factory Interior Photos	17
Factory Profile Photo	17
КОНТАКТЫ	18
Контактная информация	18
Телефоны	18
Время работы	18
Адрес	18

ХАРАКТЕРИСТИКИ

Обзор

If you are looking for a very affordable, maxi-volume cruising yacht you will find much to like in this 2000 Silverton 392 Motor Yacht. By eliminating the side decks in favor of elevated staircases, the "SideWalk" flybridge steps greatly enhance safety, space utilization, and mobility. The added benefit lies below in the gunnel to gunnel salon that rivals vessels 10 feet longer. By opening up the salon, both full-width and full-length, owners can entertain, dine, or just relax in this truly spacious atmosphere. Forward and aft are good sized staterooms with their own private heads with stall showers. Both staterooms feature innerspring mattresses for sleeping comfort. She rides on a high-freeboard modified-V hull with a solid fiberglass bottom and wide 14-foot, 1-inch beam. Hands down, the principal feature of her is her enormous full beam salon complete with cherry joinery, Ultra leather sofa, large dinette, and full-service galley which even features an oven. Top side, the flybridge is arranged with bench seating fore and aft of the helm console. The afterdeck is a large area with a hardtop and wet bar. Note the curved staircase descending to the swim platform. She is in good shape and just had her risers and manifolds replaced. She is priced for a quick sale. Call for your easy showing today!

Основная информация

Тип судна: Моторная яхта

Модельный год: 2000

Год постройки: 2000

Страна: United States

Размеры

Длина общая: 39' 0" (11.89m)

Ширина: 14' 1" (4.29m)

Макс. осадка: 3' 3" (0.99m)

Трапы: 18' 4" (5.59m)

Скорость, вместимость и масса

Вместимость воды: 100 Gallons

Вместимость сточного бака: 60 Gallons

Объем топливного бака: 286 Gallons

Размещение

Всего кают: 2

Всего коек: 2

Всего ком. состава: 2

Корпус и палуба

Материал корпуса: Fiberglass

Комплектация корпуса: Modified V-Hull

Отделка корпуса: Plastic

Информация о двигателе

Двигатели: 2

Производитель: Crusader

Модель: 7.4 L MPI

Тип двигателя: Inboard

Тип топлива: Gas

ПОДРОБНОЕ ОПИСАНИЕ

Electronics

- VHF
- New flatscreen TV set
- Cockpit speakers
- Compass
- **New color GPS / chartplotter being installed by the seller**
- Onkyo Receiver
- Onkyo 6 Disc CD player / changer
- Samsung Bluray player
- DVD / VHS player

Inside Equipment

- Electric bilge pump
- Hot water
- Deep freezer
- Air conditioning
- Heating
- Battery charger
- Refrigerator
- Microwave oven
- Electric head
- Oven

Electrical Equipment

- Generator
- Shore power inlet
- Electrical Circuit: 110V

Oustide Equipment/Extras

- Swimming ladder
- Wet bar
- Electric windlass

Covers

- Bimini top
- Console cover
- Forward privacy curtain for salon

Exclusions

Owners personal items

Исключения

При продаже яхты исключаются личные вещи владельца.

Отказ от ответственности

Компания предоставляет описание судна или яхты добросовестно, но не может гарантировать точность этой информации, а также не ручается за техническое состояние. Покупатель должен проинструктировать своих агентов или оценщиков исследовать представленную информацию более подробно, по собственному желанию. Продажа судна или яхты, изменение цены или снятие с продажи будет происходить без предварительного уведомления.

ФОТОГРАФИИ

Starboard Salon



Salon



Salon



Entertainment System



Galley



Full Size Fridge



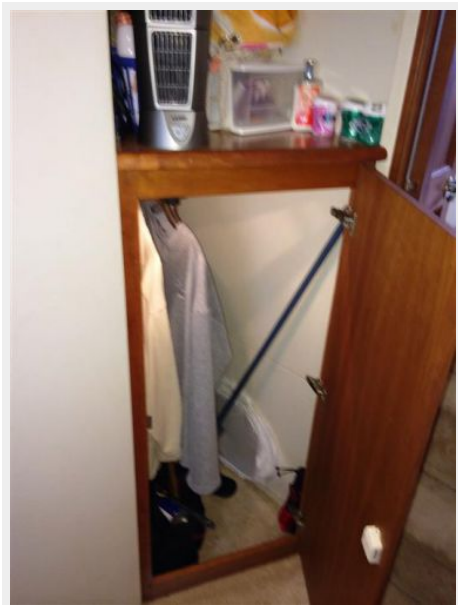
Oven



Master Stateroom



Master Closet



Master Head



Master Separate Shower



Forward Berth



Forward Head



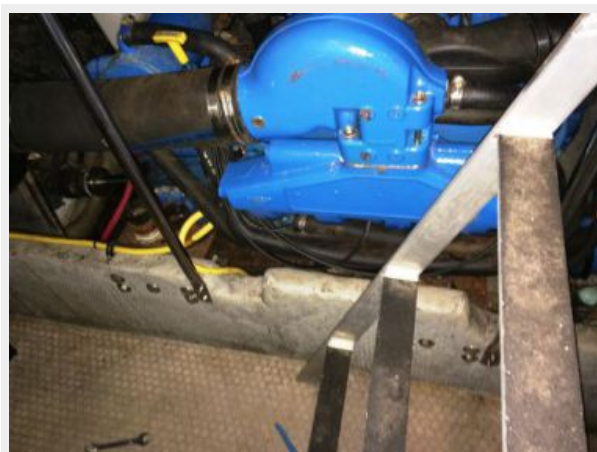
Engine Room



Starboard Engine



Port Engine



Main Helm



Bridge Seating



Forward Bridge Seating



Port Sidewalk



Starboard Sidewalk



Sidewalk



Forward Deck



Bow



Windlass



Aft Deck Entry



Spacious Aft Deck



Aft Cockpit



Wet Bar



Stern



Extended Swim Platform



Starboard Side



Port Side



Kept Undercover



Forward View



Forward Port Quarter



Silverton 392 Layout



Silverton 392 Factory Interior Photos



Silverton 392 Factory Interior Photos



Factory Profile Photo



КОНТАКТЫ

Андрей Шестаков (Andrey Shestakov) – ведущий яхтенный брокер отдела продаж яхт и судов компании Shestakov Yacht Sales Inc. Официальный представитель Shestakov Yacht Sales Inc. для русскоговорящих клиентов в центральном офисе компании в Майами/Форт Лодердейл/Флорида/США.

Контактная информация

Email: andrey@shestakovyachtsales.com

Web: shestakovyachtsales.com

Телефоны

Краснодарский край: **+7(918)465-66-44**

США, Майами, Флорида: **+1(954)274-4435**

Время работы

Понедельник – Суббота: **9:00 - 21:00**
EDT

Воскресенье: **Закрито**

Адрес



Harbour Towne Marina, 850 NE 3rd St,
STE 213, Dania, FL 33004