

## THE GUSTO — SEA RAY



**Судостроитель:** SEA RAY

**Год постройки:** 2001

**Модель:** Крейсер

**Цена:** ЦЕНА ЯХТЫ ПО ЗАПРОСУ

**Местонахождение:** United States

**Длина общая:** 58' 0" (17.68m)

**Ширина:** 15' 9" (4.80m)

**Макс. осадка:** 4' 1" (1.24m)

Купить **The Gusto — SEA RAY** а также выбрать подходящую вам яхту из нашего каталога яхт вам поможет опытный яхтенный брокер Андрей Шестаков. На сегодняшний день компания **Shestakov Yacht Sales Inc.** имеет большое количество яхт в собственном списке продаж, а также тесно сотрудничает со всеми крупными яхтенными производителями по всему миру.

Для того чтобы купить яхту **The Gusto — SEA RAY** а также проконсультироваться по любому вопросу связанному с покупкой, продажей, чартером яхт позвоните по телефону **+7(918)465-66-44**.

# ОГЛАВЛЕНИЕ

ОГЛАВЛЕНИЕ	2
ХАРАКТЕРИСТИКИ	4
Обзор	4
Основная информация	4
Размеры	4
Скорость, вместимость и масса	4
Размещение	4
Корпус и палуба	4
Информация о двигателе	5
ПОДРОБНОЕ ОПИСАНИЕ	6
Salon	6
Galley	6
Master Stateroom	6
Master Head	7
Guest Stateroom	7
Guest Head	7
Electronics	7
Cockpit	8
Deck & Hull	8
Control Station	9
Electrical Equipment	9
Mechanical	9
Upgrades	10
Исключения	10
Отказ от ответственности	10
ФОТОГРАФИИ	11
КОНТАКТЫ	21
Контактная информация	21

---

Телефоны	21
Время работы	21
Адрес	21

# ХАРАКТЕРИСТИКИ

## Обзор

Don't miss out on this well maintained 58' Sea Ray. The owner has had an open checkbook to care for and maintain her. This 58' is like no other in it's class.

## Основная информация

Тип судна: Крейсер

Подкатегория: Sedan Cruiser

Модельный год: 2002

Год постройки: 2001

Страна: United States

## Размеры

Длина общая: 58' 0" (17.68m)

Ширина: 15' 9" (4.80m)

Макс. осадка: 4' 1" (1.24m)

## Скорость, вместимость и масса

Водоизмещение: 48000 Pounds

Вместимость воды: 200 Gallons

Вместимость сточного бака: 68 Gallons

Объем топливного бака: 700 Gallons

## Размещение

Всего кают: 2

Всего ком. состава: 2

## Корпус и палуба

Материал корпуса: Fiberglass

## Информация о двигателе

---

**Двигатели:** 2

**Производитель:** Detroit Diesel

**Модель:** MTU

**Тип двигателя:** Inboard

**Тип топлива:** Diesel

---

## ПОДРОБНОЕ ОПИСАНИЕ

---

### Salon

---

- Bar with Corian countertop, glass storage, bottle storage, utensil storage and indirect lighting
- Entertainment center w/ Bose stereo, 25" TV/VCR
- In-floor storage
- Washer/dryer combo
- Hi-lo dining/cocktail table, high-gloss wood
- Ultra-leather sofa with electrically operated slide-out bed
- Central vacuum system
- Hardwood floors

### Galley

---

- Kenyon 3-burner stove w/stainless steel stove rail
- Trash receptacle w/chute and Corian cover
- Glass and dish storage
- Drawers w/cutlery inserts
- Upper and lower storage cabinets
- Spacemaker coffeemaker
- Microwave/convection oven
- Sub-Zero undercounter refrigerator
- Sub-Zero freezer w/icemaker
- Custom molded fiberglass countertop with Corian cutting board and sink w/single lever Grohe faucet

### Master Stateroom

---

- Queen-size bed w/innerspring mattress and storage below with gas-assisted hatch
- Privacy door with mirror
- Cedar-lined hanging locker w/light
- Full length cedar-lined hanging locker with light and mirrored door
- TV/VCR/radio combo
- Vanity with Corian countertop, beveled mirrors, drawers and storage cabinet
- Sliding window with screen and curtains
- Port and Starboard storage cabinets
- (2) Bose speakers

---

## Master Head

---

- Vanity w/solid surface countertop, solid surface sink w/Grohe faucet, mirrors and storage below
- Mirrored medicine cabinet
- Upper cabinet storage
- Power vent
- Vacuflush head
- Tile flooring
- Access from Master Stateroom
- Shower w/seat, adjustable shower wand and circular acrylic door

---

## Guest Stateroom

---

- Queen-size bed w/innerspring mattress and storage below w/gas-assisted hatch
- Full length cedar-lined hanging locker w/light and mirrored door
- TV/VCR/radio combo
- Mirrored rope locker bulkhead
- Storage cabinet w/drawers below
- In-floor storage

---

## Guest Head

---

- Vanity w/solid surface countertop, solid surface sink w/Grohe faucet, mirrors and storage below
- Mirrored medicine cabinet
- Shower w/seat, adjustable shower wand and circular acrylic door
- Power vent
- Mirror w/Corian trim
- Vacuflush head
- Tile flooring
- Access door from salon
- Upper cabinet storage

---

## Electronics

---

- Garmin 3010c/7409 Plotter chart
- Garmin Sounder
- Simrad autopilot
- Simrad AP21 Remote autopilot
- Bow thruster / Stern thruster
- Intercom system
- KVH Tracvision 4

- Standard Horizon VHF
- RCL 100 Remote spotlight
- Clarion 6-disc CD stereo
- MTV Digital display
- Trim tabs
- Sea Ray systems monitor
- Sea fill suppression system

## Cockpit

---

- Wet bar with sink, cooler, removable trash receptacle and storage, port
- Hi-lo cockpit table
- Side storage panels, port & stbd.
- Stereo AM/FM single CD w/6-disc CD changer, subwoofer, amplifier, (4) speakers and digital cockpit remote control
- Molded deck access steps
- Refrigerator
- Cable TV outlet
- Hardtop, fiberglass with stainless steel grab rails and overhead lighting w/electronic dimmer
- Freshwater washdown and dockside inlet w/cockpit shower, hot & cold
- U-shaped dinette seating
- Custom Euro-style helm seating w/flip-up thigh-rise bolster, armrests and heavy-duty pedestal w/slide, swivel and pneumatic vertical adjustment
- Euro-style companion bench seating
- Lockable cabin entry door
- Self-bailing cockpit & pivoting stainless steel engine room ladder
- U-Line icemaker
- Transom door
- 32" Toshiba Flatscreen TV

## Deck & Hull

---

- Yamaha VX Jetski
- Navigation lights
- (4) Fixed portlights, stainless steel
- (6) Opening portlights, stainless steel
- Circular skylight in salon
- Fender storage, transom wall w/light
- Windlass w/foot switches
- Swim platform, extended w/concealed stainless steel ladder and grab handle
- Windshield, tempered/tinted curved glass w/stainless steel frame, electric front vent



- Hardtop enclosure
- T & T hi/low swim platform

---

## Control Station

---

- Bilge temperature alarms
- High-water bilge alarms
- Bow thruster / Stern thruster
- Compass
- Emergency engine stop
- Dual hydraulic shift and throttle controls
- Tilt steering wheel
- Emergency start - engines

---

## Electrical Equipment

---

- Battery charger/converter
- Battery charger overcurrent protection
- Battery equalizer, 50 amp (2)
- (2) Galvanic isolators
- Glendinning shore power cablemaster
- DC main breaker panel
- AC/DC main distribution panel
- 15kW Westerbeke diesel generator w/sound box, remote start w/muffler, freshwater cooling, fuel filter, seacock and seawater strainer

---

## Mechanical

---

- Zone-controlled, reverse cycle split system A/C (30,000 BTU)
- (2) Bilge pumps
- (2) Bilge blowers
- Engine drip sumps
- Fire suppression system, automatic w/diesel shutdown, override and manual pull
- Water heater (new 2009)
- 200 gallon water tank
- Trim tabs, 24V hydraulic transom mounted, heavy duty dual rams w/pump
- Freshwater cooling
- Gel-coated engine room
- Removable stainless steel ladder
- Oil changer system, engines, transmissions and generator
- Engine synchronizer

- Racor fuel filters
- Freshwater hose and spigot, engine room
- Pressure water system w/dual 24V pumps
- 20KW Westerbeke generator

## Upgrades

---

- 2 sets spare props
- Set of new shafts
- New electronics, Garmin package (2009)
- Bottom job (2012)
- New toilet pumps (2012)
- 4 man Switlik liferaft
- New Veem props

## Исключения

---

При продаже яхты исключаются личные вещи владельца.

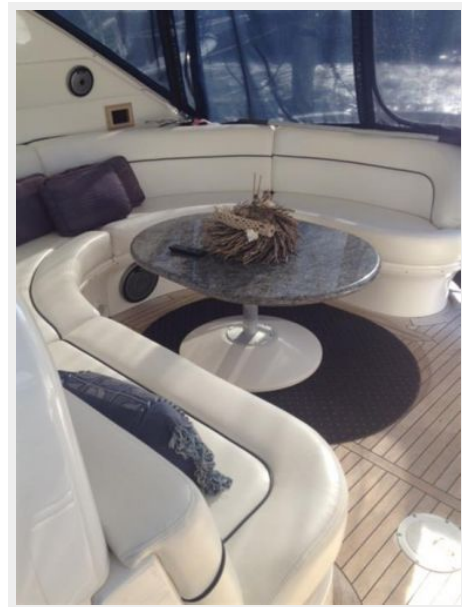
## Отказ от ответственности

---

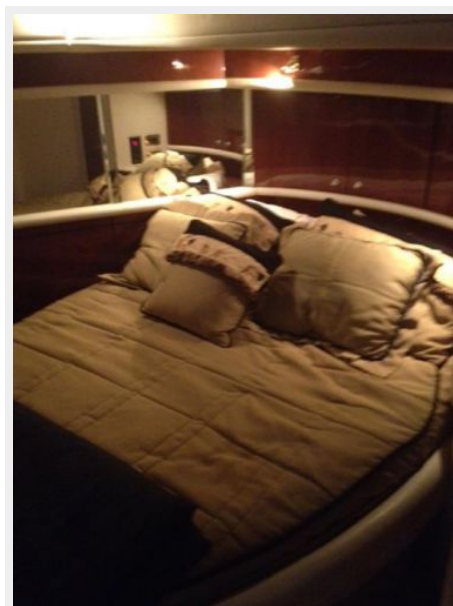
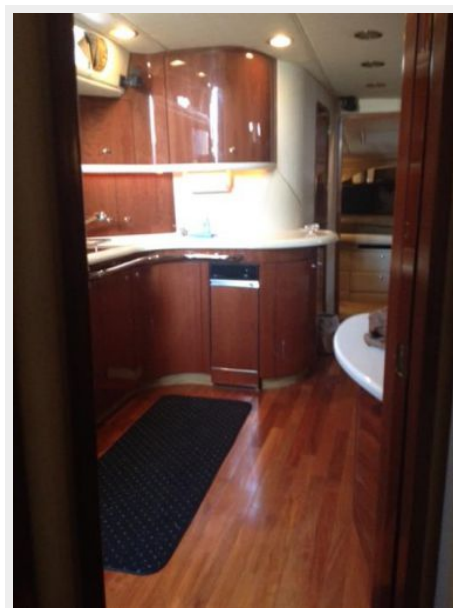
Компания предоставляет описание судна или яхты добросовестно, но не может гарантировать точность этой информации, а также не ручается за техническое состояние. Покупатель должен проинструктировать своих агентов или оценщиков исследовать представленную информацию более подробно, по собственному желанию. Продажа судна или яхты, изменение цены или снятие с продажи будет происходить без предварительного уведомления.

# ФОТОГРАФИИ

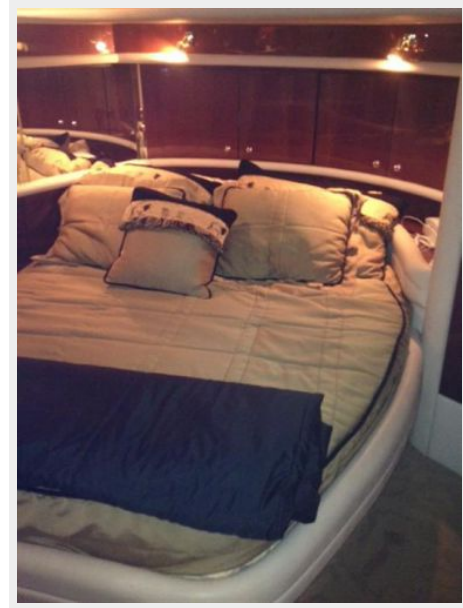






















# КОНТАКТЫ

---

Андрей Шестаков (Andrey Shestakov) – ведущий яхтенный брокер отдела продаж яхт и судов компании Shestakov Yacht Sales Inc. Официальный представитель Shestakov Yacht Sales Inc. для русскоговорящих клиентов в центральном офисе компании в Майами/Форт Лодердейл/Флорида/США.

## Контактная информация

---

Email: [andrey@shestakovyachtsales.com](mailto:andrey@shestakovyachtsales.com)

Web: [shestakovyachtsales.com](http://shestakovyachtsales.com)

## Телефоны

---

Краснодарский край: **+7(918)465-66-44**

США, Майами, Флорида: **+1(954)274-4435**

## Время работы

---

Понедельник – Суббота: **9:00 - 21:00**  
EDT

Воскресенье: **Закрето**

## Адрес

---



Harbour Towne Marina, 850 NE 3rd St,  
STE 213, Dania, FL 33004