

"RX-TA-SEA" — JEANNEAU



Судостроитель: JEANNEAU

Год постройки: 1989

Модель: Крейсерская яхта

Цена: ЦЕНА ЯХТЫ ПО ЗАПРОСУ

Местонахождение: United States

Длина общая: 43' 11" (13.39m)

Ширина: 13' 11" (4.24m)

Купить "Rx-Ta-Sea" — JEANNEAU а также выбрать подходящую вам яхту из нашего каталога яхт вам поможет опытный яхтенный брокер Андрей Шестаков. На сегодняшний день компания Shestakov Yacht Sales Inc. имеет большое количество яхт в собственном списке продаж, а также тесно сотрудничает со всеми крупными яхтенными производителями по всему миру.

Для того чтобы купить яхту "Rx-Ta-Sea" — JEANNEAU а также проконсультироваться по любому вопросу связанному с покупкой, продажей, чартером яхт позвоните по телефону **+7(918)465-66-44**.

ОГЛАВЛЕНИЕ

ОГЛАВЛЕНИЕ	2
ХАРАКТЕРИСТИКИ	3
Обзор	3
Основная информация	4
Размеры	4
Скорость, вместимость и масса	5
Размещение	5
Корпус и палуба	5
Информация о двигателе	5
ФОТОГРАФИИ	6
КОНТАКТЫ	14
Контактная информация	14
Телефоны	14
Время работы	14
Адрес	14

ХАРАКТЕРИСТИКИ

Обзор

PRICE REDUCED!

Whether you are looking for a live-aboard or a boat that is cruise ready "Rxtasea: is just the prescription for you. It is hard to find a boat of this size that is this well equipped and maintained for \$ 69,750.00. Come have a look at this unique and very livable cruising layout. **Electronics** Autopilot Radar Depthsounder - Forward Looking Plotter VHF GPS Compass **Rigging** Steering wheel **Inside Equipment** Oven - /Stove Refrigerator Microwave oven - /Convection Oven Heating Hot water Deep freezer Battery charger Air conditioning **Electrical Equipment** Generator - Northern Lights 4.5 KW **Outside Equipment/Extras** Cockpit cushions Cockpit table Solar panel Swimming ladder Wind generator Electric windlass

Accommodations

The salon of this vessel is huge with a salon table surrounded by seating to port and the very well equipped galley to starboard. The chart table with seat is aft of the galley. The entrance to the aft cabin is to starboard. The aft cabin has a large double berth with abundant storage and a vanity facing forward. There is an entrance to the aft head from either the aft cabin or the salon. The aft head is nicely done with dual sinks and a separate stall shower. Going forward from the salon is the companionway to the forward cabin which has very nice size v-berth and storage all around. From the forward companionway to starboard is the head with sink and toilet and to port is what was the stall shower which has been converted into a machine, storage, and tool room.

Covers

- Dodger
- Drop Down Sun Shade
- Spray and Mosquito netting
- Bimini
- Mainsail cover

Sails and Rigging

- Roller Furling Headsail
- Lazy Jacks
- 1 Mainsail
- Boom Vang
- 4 Self Tailing Winches

- **Backstay Adjuster**
- **Traveler**
- **Bat Car System**

Additional Information

- **New Bottom Paint and Cutlass Bearing Summer 2013**
- **Extensive Spares for cruising**
- **6 Person Viking Life Raft (needs recertification)**
- **Aft Head has Electric Toilet with holding tank**
- **45# CQR Anchor with 150' chain, 100' rope**
- **5 Hours on Engine Rebuild**
- **Dodger**
- **Drop Down Sun Shade**
- **Spray and Mosquito Netting**
- **Swim Platform Shower**
- **Stainless Steel Arch with Block and Tackle for Dinghy**
- **Salon Table converts to a Double Berth**

Disclaimer The Company offers the details of this vessel in good faith but cannot guarantee or warrant the accuracy of this information nor warrant the condition of the vessel. A buyer should instruct his agents, or his surveyors, to investigate such details as the buyer desires validated. This vessel is offered subject to prior sale, price change, or withdrawal without notice.

Основная информация

Тип судна: Крейсерская яхта

Модельный год: 1989

Год постройки: 1989

Страна: United States

Верх: 2353

Размеры

Длина общая: 43' 11" (13.39m)

Длина по ватерлинии: 34' 11" (10.64m)

Ширина: 13' 11" (4.24m)

Скорость, вместимость и масса

Водоизмещение: 22050 Pounds

Вместимость воды: 132 Gallons

Объем топливного бака: 58 Gallons

Размещение

Всего кают: 2

Всего коек: 3

Всего ком. состава: 2

Корпус и палуба

Материал корпуса: Fiberglass

Информация о двигателе

Двигатели: 1

Производитель: Perkins

Модель: M50

Тип двигателя: Inboard

Тип топлива: Diesel

ФОТОГРАФИИ

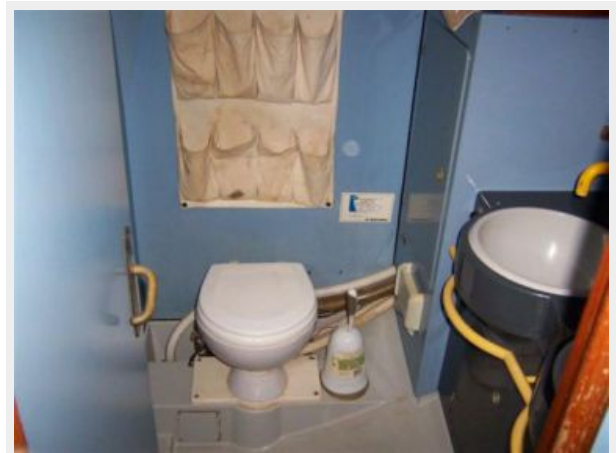


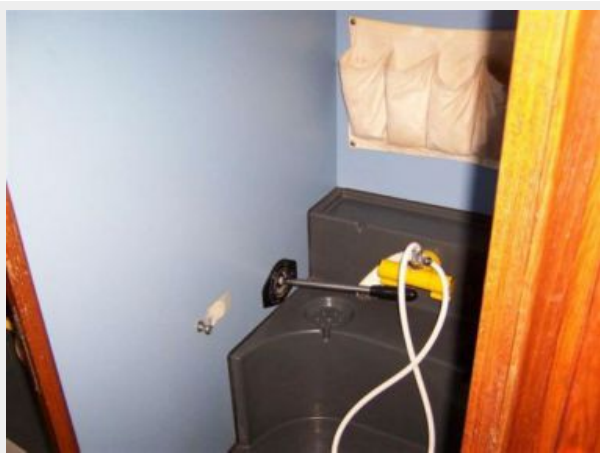


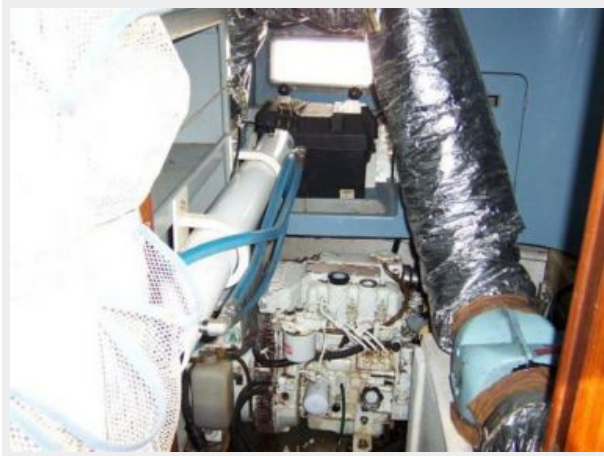












КОНТАКТЫ

Андрей Шестаков (Andrey Shestakov) – ведущий яхтенный брокер отдела продаж яхт и судов компании Shestakov Yacht Sales Inc. Официальный представитель Shestakov Yacht Sales Inc. для русскоговорящих клиентов в центральном офисе компании в Майами/Форт Лодердейл/Флорида/США.

Контактная информация

Email: **andrey@shestakovyachtsales.com**

Web: shestakovyachtsales.com

Телефоны

Краснодарский край: **+7(918)465-66-44**

США, Майами, Флорида: **+1(954)274-4435**

Время работы

Понедельник – Суббота: **9:00 - 21:00**
EDT

Воскресенье: **Закрыто**

Адрес



Harbour Towne Marina, 850 NE 3rd St,
STE 213, Dania, FL 33004