

## SECOND WIND — GRAND BANKS



**Судостроитель:** GRAND BANKS

**Год постройки:** 2002

**Модель:** Крейсер

**Цена:** ЦЕНА ЯХТЫ ПО ЗАПРОСУ

**Местонахождение:** United States

**Длина общая:** 38' 0" (11.58m)

**Ширина:** 13' 2" (4.01m)

**Мин. осадка:** 3' 4" (1.02m)

**Крейс. скорость:** 22 Kts. (25 MPH)

**Макс. скорость:** 28 Kts. (32 MPH)

Купить **SECOND WIND — GRAND BANKS** а также выбрать подходящую вам яхту из нашего каталога яхт вам поможет опытный яхтенный брокер Андрей Шестаков. На сегодняшний день компания **Shestakov Yacht Sales Inc.** имеет большое количество яхт в собственном списке продаж, а также тесно сотрудничает со всеми крупными яхтенными производителями по всему миру.

Для того чтобы купить яхту **SECOND WIND — GRAND BANKS** а также проконсультироваться по любому вопросу связанному с покупкой, продажей, чартером яхт позвоните по телефону **+7(918)465-66-44**.

# ОГЛАВЛЕНИЕ

ОГЛАВЛЕНИЕ	2
ХАРАКТЕРИСТИКИ	4
Основная информация	4
Размеры	4
Скорость, вместимость и масса	4
Размещение	4
Корпус и палуба	4
Информация о двигателе	5
ПОДРОБНОЕ ОПИСАНИЕ	6
Overview	6
Accommodations	6
Engines	7
Electrical	7
Electronics	8
Исключения	8
Отказ от ответственности	9
ФОТОГРАФИИ	10
Profile	10
Aft Deck	10
foredeck	10
windless	10
foredeck	10
Starboard side deck	11
Mast and equipment	11
Cockpit air conditioning	11
Helm electronics	11
Navnet	11
Galley ice maker	11

---

Undercounter refrigerator	12
Adler Barber chest refrigerator.	12
Princess gas stove and microwave	12
Salon	12
Salon aft	12
Master berth	12
Helm	13
Port engine	13
filters port	13
filters starboard	13
Westerbeke 7.5 Kw	13
<b>КОНТАКТЫ</b>	<b>14</b>
Контактная информация	14
Телефоны	14
Время работы	14
Адрес	14

# ХАРАКТЕРИСТИКИ

## Основная информация

Тип судна: Крейсер

Подкатегория: Downeast

Модельный год: 2002

Год постройки: 2002

Страна: United States

## Размеры

Длина общая: 38' 0" (11.58m)

Ширина: 13' 2" (4.01m)

Мин. осадка: 3' 4" (1.02m)

Трапы: 9' 3" (2.82m)

Длина привального бруса: 38' 0"  
(11.58m)

## Скорость, вместимость и масса

Крейс. скорость: 22 Kts. (25 MPH)

Макс. скорость: 28 Kts. (32 MPH)

Водоизмещение: 28500 Pounds

Вместимость воды: 95 Gallons

Объем топливного бака: 344 Gallons

## Размещение

Всего кают: 1

Всего коек: 1

Всего ком. состава: 1

## Корпус и палуба

Материал корпуса: Fiberglass

## Информация о двигателе

---

**Двигатели:** 2

**Производитель:** Caterpillar

**Модель:** 3208

**Тип двигателя:** Inboard

**Тип топлива:** Diesel

---

# ПОДРОБНОЕ ОПИСАНИЕ

---

## Overview

---

SECOND WIND is a fine example of the world renowned Eastbay 38 line. Superior design, Performance and construction are synonymous with this Downeast express cruiser. She has been well maintained by her knowledgeable owner. Priced for immediate sale she is a must see for anyone looking for a quality downeast cruiser.

## Accommodations

---

### STATEROOM:

The stateroom is located forward featuring a large V-berth with filler cushion. There are storage cabinets on either side above the V-berth as well as a chest of drawers on the starboard side. This is a particularly well ventilated stateroom with a large hatch in the ceiling, opening stainless steel ports on either side and overhead lights.

### HEAD

Head is on the port side forward of the galley. This is a combination head/shower with curtain. There is storage both above and below the large countertops. Vacu-Flush head system.

### SALON:

Opposite the Galley on the starboard side is the Salon featuring a settee covered in blue ultra-suede. A Hi-Lo table is featured. Forward of the settee is a flat screen TV. There are a number of storage areas in the Salon as well as a CD/stereo system and speakers throughout. All ports are stainless steel that open as well as two hatches above.

### GALLEY:

The well designed galley is located to port and features a deep stainless steel sink, princess three burner propane stove, with a 110 V Microwave/Convection oven and ample storage on all sides. Aft lies the 12V Cool-matic refrigeration with a teak door for frontal access. There is a separate top loading stainless steel freezer box in the corner.

Pressure fresh water system

Water heater

2 Propane tanks

### HELM AREA:

The helm area is under a factory hardtop and is fully air conditioned. There are dual hatches in

the overhead as well as sliding glass windows port and starboard. The center forward window also opens to allow fresh air flow when desired. The helm area has an L-shaped settee with a varnished custom teak/maple Hi-Lo table to port and a single captains chair to starboard. The entire area is closed off with Isinglass enclosures.

#### COCKPIT:

The cockpit is very large with a teak sole and three lazarette hatches. There is a transom door leading onto the teak swim platform with a swim ladder. There is a hot and cold freshwater shower located on the transom.

## Engines

---

#### MECHANICAL:

Twin 375 HP Cat 3208 TA Main Engines

2" Shafts turning 24X32 4 bladed props and driplless shaft seals.

Westerbeke 7.6 Kw Genset with Aqualift muffler.

12V oil change system

Sealand Vacuflush Head system

Hynautic single station hydraulic steering

Bennet Trim Tabs

Two 16,000 BTU reverse cycle Marine Air units

Racor fuel Filtration.

Driplless Shaft Seals

3 Electric bilge pumps.

## Electrical

---

Wired for both 12 volt DC and 120 Volt AC service. Westerbeke 7.6 Kw diesel generator provides ample power away from the dock.

#### 12 VOLT:

Electrical panel with breakers

Volt meter

(2) 90 amp alternators

(2) 4D house batteries

(1) 8D engine start battery

(1) grp 24 generator start battery.

### **120 VOLT:**

Switch panel with breakers

Volt and Amp meters

50 amp shore power inlet with 50 foot shore power cord.

Promatic 50 amp charger

Remote controlled spotlight.

## **Electronics**

---

FURUNO 1833C/NT RADAR/GPS PLOTTER WITH 10.4" COLOR LCD SCREEN.

Furuno-BBG-GPS Antenna

Furuno Smart Sensor Depth/Speed/Water Temp/Log

C-map Charts

Simrad AP 22 Autopilot

Standard VHF/Hailer

Remote spotlight.

KVH M3 Trackvision

## **Исключения**

---

При продаже яхты исключаются личные вещи владельца.



---

## Отказ от ответственности

---

Компания предоставляет описание судна или яхты добросовестно, но не может гарантировать точность этой информации, а также не ручается за техническое состояние. Покупатель должен проинструктировать своих агентов или оценщиков исследовать представленную информацию более подробно, по собственному желанию. Продажа судна или яхты, изменение цены или снятие с продажи будет происходить без предварительного уведомления.

# ФОТОГРАФИИ

**Profile**



**Aft Deck**



**foredeck**



**windless**



**foredeck**



**Starboard side deck**



**Mast and equipment**



**Cockpit air conditioning**



**Helm electronics**



**Navnet**



**Galley ice maker**



**Undercounter refrigerator**



**Adler Barber chest refrigerator.**



**Princess gas stove and microwave**



**Salon**



**Salon aft**



**Master berth**



**Helm**



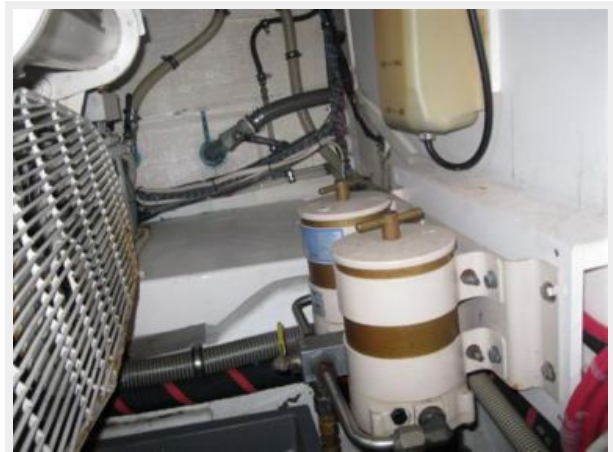
**Port engine**



**filters port**



**filters starboard**



**Westerbeke 7.5 Kw**



# КОНТАКТЫ

---

Андрей Шестаков (Andrey Shestakov) – ведущий яхтенный брокер отдела продаж яхт и судов компании Shestakov Yacht Sales Inc. Официальный представитель Shestakov Yacht Sales Inc. для русскоговорящих клиентов в центральном офисе компании в Майами/Форт Лодердейл/Флорида/США.

## Контактная информация

---

Email: [andrey@shestakovyachtsales.com](mailto:andrey@shestakovyachtsales.com)

Web: [shestakovyachtsales.com](http://shestakovyachtsales.com)

## Телефоны

---

Краснодарский край: **+7(918)465-66-44**

США, Майами, Флорида: **+1(954)274-4435**

## Время работы

---

Понедельник – Суббота: **9:00 - 21:00**  
EDT

Воскресенье: **Закрето**

## Адрес

---



Harbour Towne Marina, 850 NE 3rd St,  
STE 213, Dania, FL 33004