

TYCO — ZODIAC



Судостроитель: ZODIAC

Год постройки: 1996

Модель: Спортивно-прогулочный катер

Цена: ЦЕНА ЯХТЫ ПО ЗАПРОСУ

Местонахождение: United Kingdom

Длина общая: 24' 0" (7.32m)

Ширина: 9' 3" (2.82m)

Мин. осадка: 3' 3" (0.99m)

Купить **TYCO — ZODIAC** а также выбрать подходящую вам яхту из нашего каталога яхт вам поможет опытный яхтенный брокер Андрей Шестаков. На сегодняшний день компания **Shestakov Yacht Sales Inc.** имеет большое количество яхт в собственном списке продаж, а также тесно сотрудничает со всеми крупными яхтенными производителями по всему миру.

Для того чтобы купить яхту **TYCO — ZODIAC** а также проконсультироваться по любому вопросу связанному с покупкой, продажей, чартером яхт позвоните по телефону **+7(918)465-66-44**.

ОГЛАВЛЕНИЕ

ОГЛАВЛЕНИЕ	2
ХАРАКТЕРИСТИКИ	3
Обзор	3
Основная информация	3
Размеры	3
Скорость, вместимость и масса	3
Корпус и палуба	3
Информация о двигателе	4
ПОДРОБНОЕ ОПИСАНИЕ	5
Broker's Comments	5
Construction	5
Machinery	5
Electrical Systems	6
Plumbing Systems	6
Tankage	6
Navigation Equipment	7
Deck Equipment	7
Исключения	8
Отказ от ответственности	8
ФОТОГРАФИИ	9
КОНТАКТЫ	12
Контактная информация	12
Телефоны	12
Время работы	12
Адрес	12

ХАРАКТЕРИСТИКИ

Обзор

Phenomenally capable black Zodiac RIB with single inboard 200HP diesel, colour plotter, VHF, break-back road trailer.

Основная информация

Тип судна: Спортивно-прогулочный катер

Подкатегория: Inflatable

Модельный год: 1996

Год постройки: 1996

Страна: United Kingdom

Размеры

Длина общая: 24' 0" (7.32m)

Ширина: 9' 3" (2.82m)

Мин. осадка: 3' 3" (0.99m)

Скорость, вместимость и масса

Объем топливного бака: 47.815141412 Gallons

Корпус и палуба

Материал корпуса: GRP

Материал палубы: GRP

Комплектация корпуса: Planing

Информация о двигателе

Двигатели: 1

Производитель: Volvo

Модель: TAMD41

Тип двигателя: Inboard

Тип топлива: Diesel

ПОДРОБНОЕ ОПИСАНИЕ

Broker's Comments

Supremely strong military-spec. build with exceptional sea handling and frugal inboard diesel propulsion.

Construction

Hull, Deck & Superstructure Construction:

- Heavy duty black tubes (multiple sections) – detachable.
- GRP Deep-Vee hull with full-length spray rails.
- Bow reinforcement.
- Aluminium transom.
- GRP centre console.
- Aluminium seat-back with padding (professionally re-upholstered 2014).

Machinery

Engine & Gearboxes:

- 1 x Volvo Penta TAMD41 200hp inboard diesel engine (550 hours run at 20.12.2014) - re-conditioned engine fitted 2004.

Maintenance & Performance:

- Engine overhaul 2014 (including new turbo, intercooler cover, hoses and filters).
- Outdrive leg overhaul 2014 including new transom shield, hydraulic trim rams, new oil and bellows.
- Antifouled 2014.
- Spare filters and anodes.

Propulsion & Steering:

- Outdrive leg to duo-props.
- 2 sets spare propellers.
- Hydraulic steering.
- Single lever gear/throttles.
- Emergency steering access.

Electrical Systems

Voltage Systems:

- 12V battery system.

Battery Banks:

- Twin 12V batteries.

Alternators:

- Volvo Penta.

Plumbing Systems

Bilge Pumps:

- 1 x electric bilge pump.
- 1 x manual bilge pump.

Tankage

Fuel:

- Total capacity of 181 litres/40 Gallons in one GRP fuel tank.
- Racor primary fuel filter.

Navigation Equipment

- Garmin GPSMAP 182C chart plotter.
- Raymarine ST40 Bidata.
- Icom IC-M411 DSC VHF radio (2014).
- Plastimo steering compass.

Deck Equipment

General:

- Deck drains through transom tubes.
- Tube lifelines.
- Central console with three support bolsters (professionally re-upholstered 2014).
- Aft deck locker, and forward-facing seat to front of console.
- LED navigation lights (2014).

Anchoring & Mooring Equipment:

- Twin aluminium transom bollards, and twin towing eyes.
- Single aluminium bow bollard.
- Small Danforth anchor.

Covers, Canvas & Cushions:

- Black canvas tonneau cover.

Trailer:

- Twin axle Sunway road trailer with cable winch, launch rollers and break-back facility.
- Note – brakes are in unroadworthy condition.

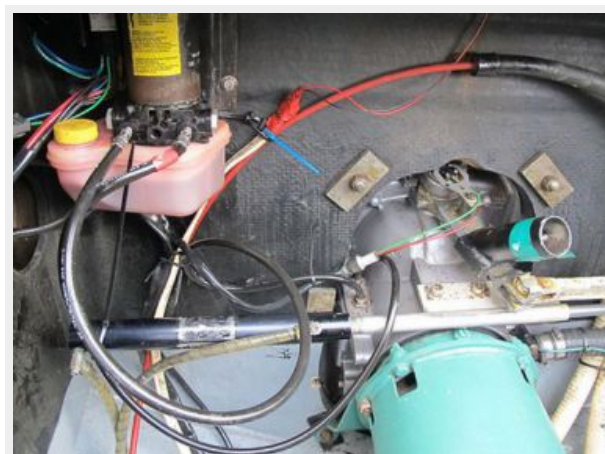
Исключения

При продаже яхты исключаются личные вещи владельца.

Отказ от ответственности

Компания предоставляет описание судна или яхты добросовестно, но не может гарантировать точность этой информации, а также не ручается за техническое состояние. Покупатель должен проинструктировать своих агентов или оценщиков исследовать представленную информацию более подробно, по собственному желанию. Продажа судна или яхты, изменение цены или снятие с продажи будет происходить без предварительного уведомления.

ФОТОГРАФИИ







КОНТАКТЫ

Андрей Шестаков (Andrey Shestakov) – ведущий яхтенный брокер отдела продаж яхт и судов компании Shestakov Yacht Sales Inc. Официальный представитель Shestakov Yacht Sales Inc. для русскоговорящих клиентов в центральном офисе компании в Майами/Форт Лодердейл/Флорида/США.

Контактная информация

Email: andrey@shestakovyachtsales.com

Web: shestakovyachtsales.com

Телефоны

Краснодарский край: **+7(918)465-66-44**

США, Майами, Флорида: **+1(954)274-4435**

Время работы

Понедельник – Суббота: **9:00 - 21:00**
EDT

Воскресенье: **Закрито**

Адрес



Harbour Towne Marina, 850 NE 3rd St,
STE 213, Dania, FL 33004