

SERIOUSLY FOR SALE — HATTERAS



Судостроитель: HATTERAS

Длина общая: 58' 0" (17.68m)

Год постройки: 1990

Модель: Моторная яхта

Цена: ЦЕНА ЯХТЫ ПО ЗАПРОСУ

Местонахождение: United States

Купить **Seriously for Sale — HATTERAS** а также выбрать подходящую вам яхту из нашего каталога яхт вам поможет опытный яхтенный брокер Андрей Шестаков. На сегодняшний день компания **Shestakov Yacht Sales Inc.** имеет большое количество яхт в собственном списке продаж, а также тесно сотрудничает со всеми крупными яхтенными производителями по всему миру.

Для того чтобы купить яхту **Seriously for Sale — HATTERAS** а также проконсультироваться по любому вопросу связанному с покупкой, продажей, чартером яхт позвоните по телефону **+7(918)465-66-44**.

ОГЛАВЛЕНИЕ

ОГЛАВЛЕНИЕ	2
ХАРАКТЕРИСТИКИ	5
Основная информация	5
Размеры	5
Размещение	5
Корпус и палуба	5
Информация о двигателе	5
ПОДРОБНОЕ ОПИСАНИЕ	6
March 2013 Upgrades	6
Overview	6
Accommodations	6
Engines	7
Исключения	7
Отказ от ответственности	7
ФОТОГРАФИИ	8
Cruising	8
Helicopter Photo	8
Port Profile	8
Port Profile	8
Port Profile	9
Tuna Tower	9
Bow	9
Tuna Tower	9
Tuna Tower	10
Radar - Search Lights	10
Stern	10
Stern	10
FlyBridge	10

FlyBridge	10
FlyBridge Aft Helm	11
FlyBridge	11
FlyBridge Aft Helm	11
Fighting Chair	11
Port Cockpit	12
Engine Room Entrance	12
Starboard Cockpit	12
Salon	12
Salon	13
Salon	13
Galley	13
Salon	13
Galley	14
Galley	14
Galley	14
Galley	14
Galley	14
Stairs/Galley	15
Galley	15
Hallway Looking Forward	15
Hallway - Facing Aft	15
Master Stateroom - Starboard Side - Looking Aft	16
Hallway looking forward	16
Master Stateroom	16
Master Stateroom	16
Master Stateroom - Starboard side - Facing Aft	17
Master Stateroom	17
Master Stateroom - Starboard side - Looking Aft	17
Master Stateroom - Shower/head	17

Master Stateroom Head - Shower	18
Master Stateroom - Shower/head	18
Forward Guest Stateroom	18
Forward Stateroom	18
Forward Stateroom -Looking Forward/Starboard Side	19
Forward Stateroom	19
Forward Stateroom - Looking Forward/Port Side	19
Port Bunks	19
Day Head/Shower - Port Side	20
Day Head/Shower - Port Side	20
Washer/Dryer	20
Flybridge	20
FlyBridge	21
FlyBridge	21
FlyBridge	21
FlyBridge	21
FlyBridge	22
FlyBridge	22
Engine Room - Genset	22
Engine Room	22
КОНТАКТЫ	23
Контактная информация	23
Телефоны	23
Время работы	23
Адрес	23

ХАРАКТЕРИСТИКИ

Основная информация

Тип судна: Моторная яхта

Модельный год: 1990

Год постройки: 1990

Страна: United States

Размеры

Длина общая: 58' 0" (17.68m)

Размещение

Всего кают: 3

Всего коек: 6

Всего ком. состава: 3

Корпус и палуба

Материал корпуса: Fiberglass

Информация о двигателе

Двигатели: 2

Производитель: Detroit Diesel

Модель: 16v92TA's

Тип топлива: Diesel

ПОДРОБНОЕ ОПИСАНИЕ

March 2013 Upgrades

- 6 New 8D Batteries
- New Hot Water Heater
- New Battery Charger
- New Carpet Throughout Entire Yacht
- New Hardwood Floor in Galley
- Wax Job
- New Plumbing for Washer/Dryer
- New Cushions in Settee

Overview

This 60' Hatteras is set up as a classic sport fisher. Impeccably maintained, she has been with the same owner for over seven years.

Her Detroit diesels have been regularly serviced and her electronics package is complete with everything you need to find your way to the fishing grounds, scope out the schools of fish and land them in the boat.

She has 3 staterooms and a massive galley along with an enclosed flybridge.

Accommodations

As you walk in from the massive fishing cockpit, you enter into a beautifully appointed salon. Immediately to the right is a elegant "L" shaped sofa. The salon is large, comfortable and features a large flatscreen TV and sound system. This area is beautifully with all finishes and carpets in fantastic condition throughout. Moving forward you step into the galley area with its own eating area.

The galley has white counter tops, dual sinks, Induction stove and oven with a refrigerator, freezer and dishwasher. The galley is light, bright and airy with significant storage and counter space.

Continuing forward and down some stairs, you will come to three suites, each with a complete head and shower. Each suite sleeps two comfortably and has full cedar closets. The day head has a separate entrance from the hallway and is shared with the double bunk cabin on the port side.

Engines

1200 Hours since overhaul

Исключения

При продаже яхты исключаются личные вещи владельца.

Отказ от ответственности

Компания предоставляет описание судна или яхты добросовестно, но не может гарантировать точность этой информации, а также не ручается за техническое состояние. Покупатель должен проинструктировать своих агентов или оценщиков исследовать представленную информацию более подробно, по собственному желанию. Продажа судна или яхты, изменение цены или снятие с продажи будет происходить без предварительного уведомления.

ФОТОГРАФИИ

Cruising



Helicopter Photo



Port Profile



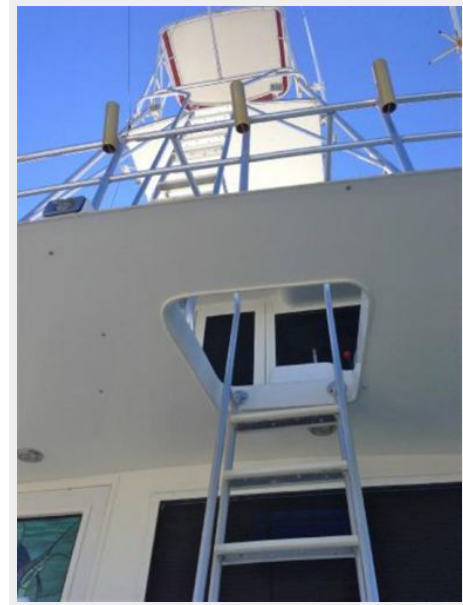
Port Profile



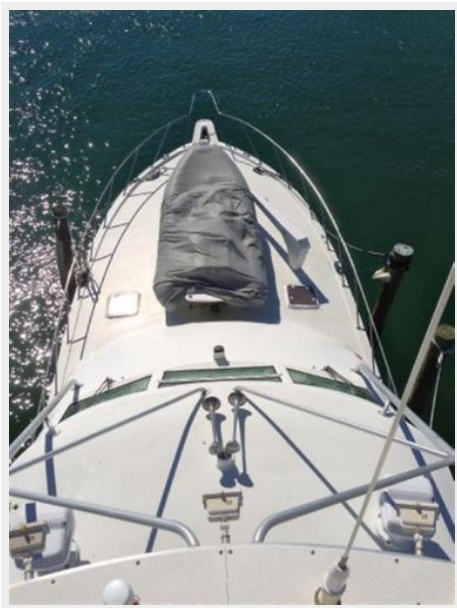
Port Profile



Tuna Tower



Bow



Tuna Tower



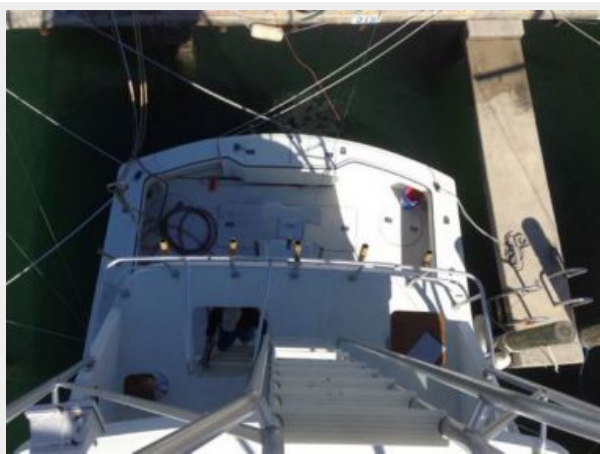
Tuna Tower



Radar - Search Lights



Stern



FlyBridge



FlyBridge



FlyBridge



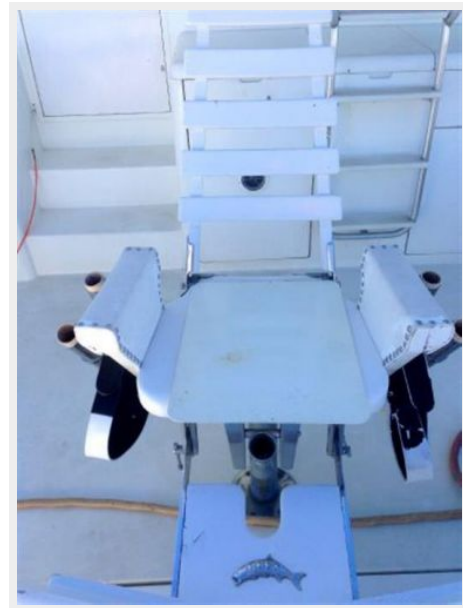
FlyBridge Aft Helm



FlyBridge Aft Helm



Fighting Chair



Port Cockpit



Engine Room Entrance



Starboard Cockpit



Salon



Salon



Salon



Salon



Galley



Galley



Galley



Galley



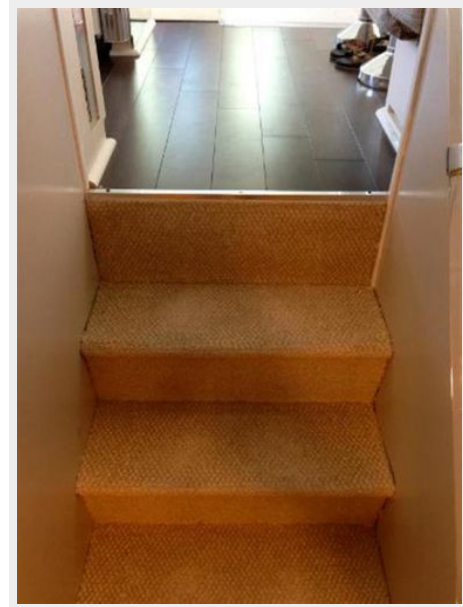
Galley



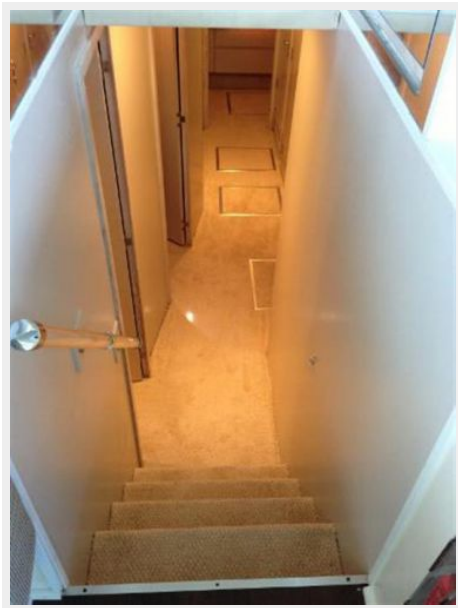
Galley



Stairs/Galley



Hallway Looking Forward



Hallway - Facing Aft



Hallway looking forward



Master Stateroom - Starboard Side - Looking Aft



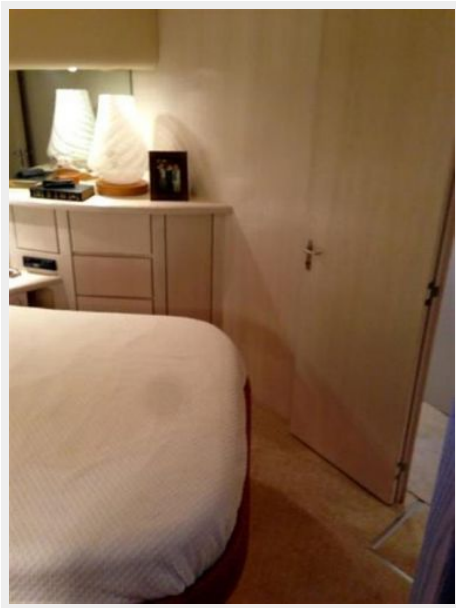
Master Stateroom



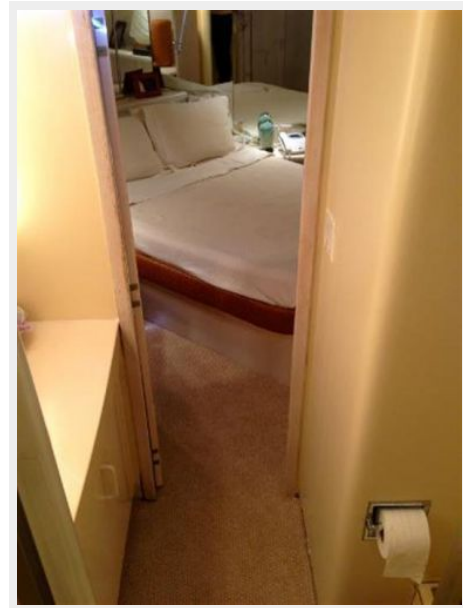
Master Stateroom



Master Stateroom



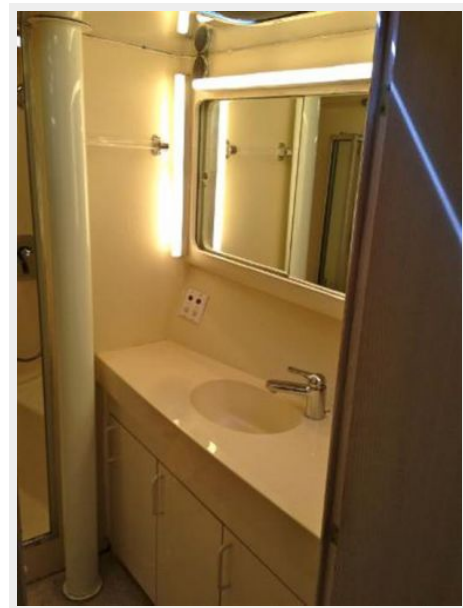
Master Stateroom - Starboard side - Facing Aft



Master Stateroom - Starboard side - Looking Aft



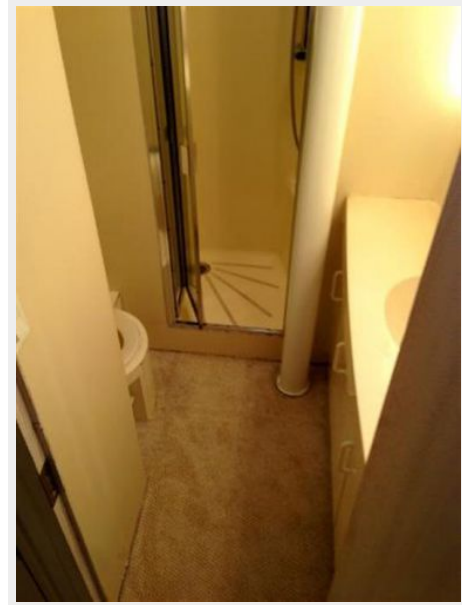
Master Stateroom - Shower/head



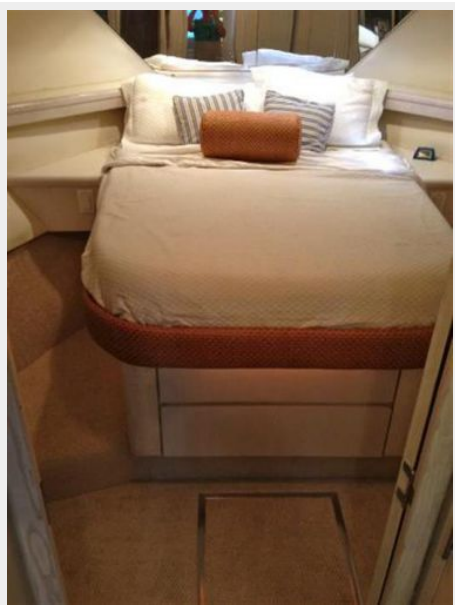
Master Stateroom Head - Shower



Master Stateroom - Shower/head



Forward Guest Stateroom



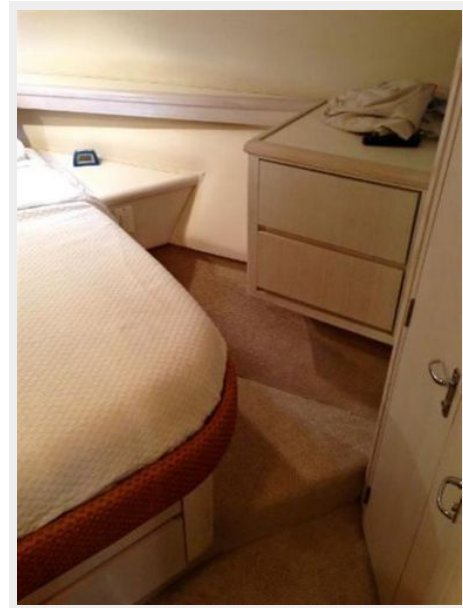
Forward Stateroom



Forward Stateroom



Forward Stateroom -Looking Forward/Starboard Side



Forward Stateroom - Looking Forward/Port Side



Port Bunks



Day Head/Shower - Port Side



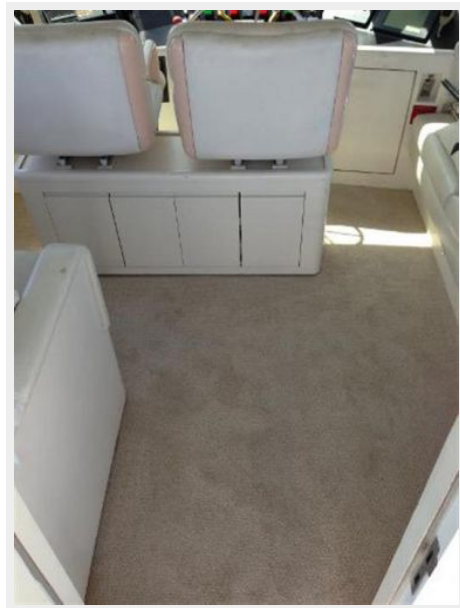
Day Head/Shower - Port Side



Washer/Dryer



Flybridge



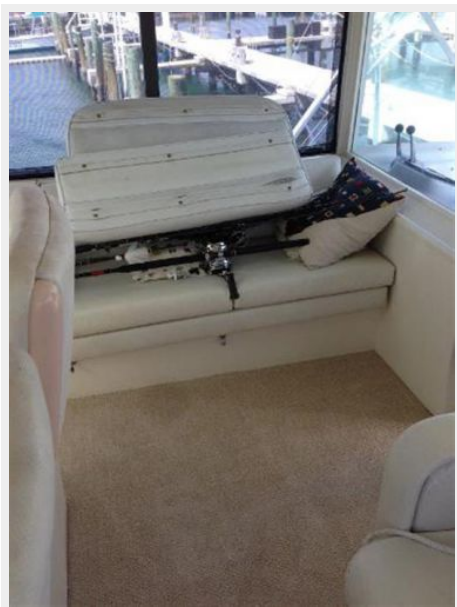
FlyBridge



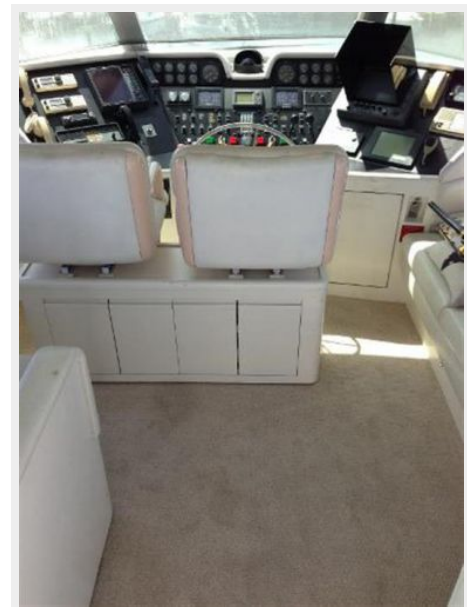
FlyBridge



FlyBridge



FlyBridge



FlyBridge



FlyBridge



Engine Room - Genset



Engine Room



КОНТАКТЫ

Андрей Шестаков (Andrey Shestakov) – ведущий яхтенный брокер отдела продаж яхт и судов компании Shestakov Yacht Sales Inc. Официальный представитель Shestakov Yacht Sales Inc. для русскоговорящих клиентов в центральном офисе компании в Майами/Форт Лодердейл/Флорида/США.

Контактная информация

Email: andrey@shestakovyachtsales.com

Web: shestakovyachtsales.com

Телефоны

Краснодарский край: **+7(918)465-66-44**

США, Майами, Флорида: **+1(954)274-4435**

Время работы

Понедельник – Суббота: **9:00 - 21:00**
EDT

Воскресенье: **Закрито**

Адрес



Harbour Towne Marina, 850 NE 3rd St,
STE 213, Dania, FL 33004