

OUR BOAT — AZIMUT



Судостроитель: [AZIMUT](#)

Год постройки: 2002

Модель: Моторная яхта

Цена: **ЦЕНА ЯХТЫ ПО ЗАПРОСУ**

Местонахождение: United States

Длина общая: 43' 4" (13.21m)

Ширина: 14' 6" (4.42m)

Макс. осадка: 3' 5" (1.04m)

Крейс. скорость: 28 Kts. (32 MPH)

Макс. скорость: 32 Kts. (37 MPH)

Купить **Our Boat — AZIMUT** а также выбрать подходящую вам яхту из нашего каталога яхт вам поможет опытный яхтенный брокер Андрей Шестаков. На сегодняшний день компания **Shestakov Yacht Sales Inc.** имеет большое количество яхт в собственном списке продаж, а также тесно сотрудничает со всеми крупными яхтенными производителями по всему миру.

Для того чтобы купить яхту **Our Boat — AZIMUT** а также проконсультироваться по любому вопросу связанному с покупкой, продажей, чартером яхт позвоните по телефону **+7(918)465-66-44**.

ОГЛАВЛЕНИЕ

ОГЛАВЛЕНИЕ	2
ХАРАКТЕРИСТИКИ	4
Обзор	4
Основная информация	4
Размеры	5
Скорость, вместимость и масса	5
Размещение	5
Корпус и палуба	5
Информация о двигателе	5
ПОДРОБНОЕ ОПИСАНИЕ	6
Accommodations	6
Galley	6
Deck & Hull	7
Electronics	7
Electrical & Mechanical	8
Notes	9
Disclaimer	9
Исключения	9
Отказ от ответственности	9
ФОТОГРАФИИ	10
Forward View	10
Bow View	10
Bimini	10
Aft View	10
Upper Helm	10
Flybridge Forward	10
Flybridge Hatch	11
Rear Raked Arch	11

Foredeck	11
Molded Steps and Door	11
Cockpit	11
Platform	11
Pasarelle	12
Aft Salon	12
Entertainment	12
Salon Settee	12
Forward Salon	12
Lower Helm	12
Lower Controls	13
Bow and Stern Thrusters	13
Galley Open	13
Galley Closed	13
Master SR	13
1st Guest SR	13
2nd Guest SR	14
Clean Engine Room	14
Generator with Box	14
КОНТАКТЫ	15
Контактная информация	15
Телефоны	15
Время работы	15
Адрес	15

ХАРАКТЕРИСТИКИ

Обзор

Terrific Condition and Nicely Equipped!

This luxurious Azimut 42 Flybridge has been maintained with an open checkbook. She is a sporty flybridge yacht with a 3 stateroom 2 head layout, that will turn heads wherever she goes. She has very good performance, cruising at about 28 knots and just over 32 knots when called upon. The roomy flybridge, cockpit, and salon areas make this boat tremendous for entertaining or just family fun.

The captain will love the twin Caterpillar 390hp diesel engine package with low hours, Vetus bow and stern thrusters, full electronics suite, including radar and autopilot, camera system, new Bose audio system, Intellian satellite TV system, Apple TV, Opacmare teak pasarelle, underwater lights, and so much more.

Owner has priced her for a quick sale, and will consider all offers!

Основная информация

Тип судна: Моторная яхта

Подкатегория: Flybridge

Модельный год: 2002

Год постройки: 2002

Страна: United States

Номер регистрации в береговой охране: 1127571

Верх: Bimini Top

Открытая палуба мостика: Да

Кубрик: Да

Размеры

Длина общая: 43' 4" (13.21m)

Ширина: 14' 6" (4.42m)

Макс. осадка: 3' 5" (1.04m)

Трапы: 2' 6" (0.76m)

Скорость, вместимость и масса

Крейс. скорость: 28 Kts. (32 MPH)

Макс. скорость: 32 Kts. (37 MPH)

Водоизмещение: 24000 Pounds

Вместимость воды: 132 Gallons

Объем топливного бака: 317 Gallons

Размещение

Всего кают: 3

Всего коек: 5

Спальные места: 6

Всего ком. состава: 2

Корпус и палуба

Материал корпуса: Fiberglass

Комплектация корпуса: Deep Vee

Цвет корпуса: White

Информация о двигателе

Двигатели: 2

Производитель: Caterpillar

Модель: 3126

Тип двигателя: Inboard

Тип топлива: Diesel

ПОДРОБНОЕ ОПИСАНИЕ

Accommodations

- Carpeted interior
- Cherry wood joinery
- Cruisair air conditioning systems
- Master Forward Stateroom- centerline double berth
- Master- storage drawers under berth
- Master- hanging locker with 2 drawers below
- Master- linen closet (2 shelves, 2 drawers)
- Master- Samsung TV
- Master- privacy door
- Master- overhead & reading lights
- Master- ensuite head w/circular stall shower & vanity
- Master- overhead hatch and portholes
- Guest Starboard Stateroom- side by side twin berths
- Guest- hanging locker with drawers below
- Guest- built-in nightstand
- Guest- Samsung TV
- Guest- privacy door
- Guest- porthole
- Guest- overhead & reading lights
- Guest- ensuite head w/circular stall shower & vanity
- Guest Port Stateroom- over-under twin berths
- Guest- hanging locker
- Guest- porthole
- Guest- overhead & reading lights
- Salon- SS and glass sliding doors to cockpit
- Salon- starboard Italian leather C-shaped sofa
- Salon- adjustable height and folding wood table
- Salon- tall entertainment and storage unit
- Salon- custom draperies
- Salon- Samsung TV
- Salon- Bose stereo system and speakers
- Salon- Sony XR-CA300 stereo/CD
- Salon- Apple TV
- Lower Helm- raised double helm bench
- Lower Helm- port and stbd opening side windows

Galley

- Galley up to port
- Wood cabinetry
- Under floor storage
- Isotherm under counter refrigerator
- Ceran electric 2 sealed burner stove
- GE microwave
- Twin basin sink

Deck & Hull

- SS bow railing
- Anchor locker
- Anchor with chain & rode
- Nemo hatch
- Foredeck sunpad
- Wide side decks
- Cockpit padded bench (storage under)
- Cockpit refrigerator
- Cockpit rope/storage lockers
- Cockpit table (under engine room hatch)
- Pasarelle
- Integrated swim platform
- Swim ladder
- Double transom gates
- Cockpit engine room/mechanical access
- Molded steps to flybridge (no ladder!)
- Flybridge plexi steps hatch
- Flybridge white bimini top
- Flybridge rear raked low profile arch
- Flybridge 2 person helm bench with grabrail
- Flybridge helm storage console
- Flybridge aft sunpad with cover
- Flybridge large settee C-shaped with cover
- Upper helm controls cover
- Upper helm plexi windscreen

Electronics

- Compass
- Garmin 4208
- Raymarine RL70C Pathfinder (2)
- Raytheon ST6000+ autopilot

- Raytheon ST5000+ autopilot
- Raymarine closed array radar
- Raymarine autohelm (depth/speed)
- West Marine VHF580 VHF
- Shakespeare VHF antennae
- Quick anchoring display/control
- Intellian satellite TV
- Glomex TV antennae
- Camera system (6 points)
- Remote spotlight with helm control
- Handheld spotlight w/flybridge mount
- 3 post SS electronics mast (arch mounted)

Electrical & Mechanical

- Twin diesel Caterpillar 3126 390hp each (600 hrs)
- ZF electronic single lever controls
- Deluxe Azimut wood wheel (lower helm)
- Kohler generator in sound box (1036 hrs)
- Cruisair A/C systems
- Cruisair SMXII controls
- Windlass w/helm and foot button controls
- Vetus bow and stern thrusters
- Opacmare teak pasarelle
- Cockpit refrigerator
- Transom shower
- Underwater lights
- Shorepower (50a)
- Dolphin 12v 80a battery charger
- Batteries
- Vacuflush heads
- Racor filters
- Charles TV/phone connection
- 12v accessories plug
- Dockside water connection
- Fireboy fire suppression system
- Kidde fire extinguishers
- Trumpet horn
- High water alarm
- Automatic bilge pumps
- Henderson manual bilge pump
- Hydraulic steering
- Hot water heater

- Bennett trim tabs
- Windshield wipers (2)

Notes

- Excludes owner personal items

Disclaimer

The Company and agent offer the details of this vessel in good faith but cannot guarantee or warrant the accuracy of this information nor warrant the condition of the vessel. A buyer should instruct his agents, or his surveyors, to investigate such details as the buyer desires validated. This vessel is offered subject to prior sale, price change, or withdrawal without notice.

Исключения

При продаже яхты исключаются личные вещи владельца.

Отказ от ответственности

Компания предоставляет описание судна или яхты добросовестно, но не может гарантировать точность этой информации, а также не ручается за техническое состояние. Покупатель должен проинструктировать своих агентов или оценщиков исследовать представленную информацию более подробно, по собственному желанию. Продажа судна или яхты, изменение цены или снятие с продажи будет происходить без предварительного уведомления.

ФОТОГРАФИИ

Forward View



Bow View



Aft View



Bimini



Upper Helm



Flybridge Forward



Flybridge Hatch



Rear Raked Arch



Foredeck



Molded Steps and Door



Cockpit



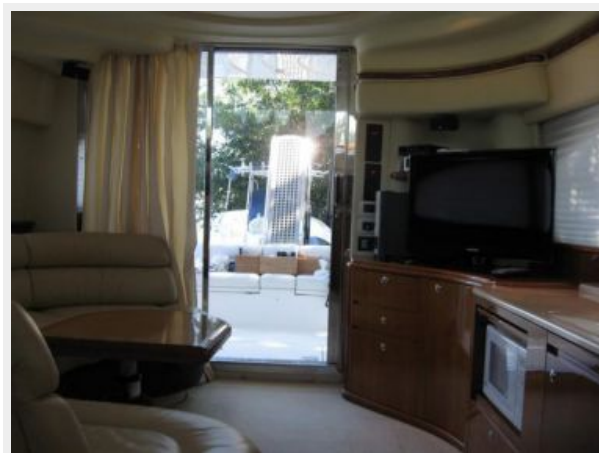
Platform



Pasarelle



Aft Salon



Entertainment



Salon Settee



Forward Salon



Lower Helm



Lower Controls



Bow and Stern Thrusters



Galley Open



Galley Closed



Master SR



1st Guest SR



2nd Guest SR



Clean Engine Room



Generator with Box



КОНТАКТЫ

Андрей Шестаков (Andrey Shestakov) – ведущий яхтенный брокер отдела продаж яхт и судов компании Shestakov Yacht Sales Inc. Официальный представитель Shestakov Yacht Sales Inc. для русскоговорящих клиентов в центральном офисе компании в Майами/Форт Лодердейл/Флорида/США.

Контактная информация

Email: andrey@shestakovyachtsales.com

Web: shestakovyachtsales.com

Телефоны

Краснодарский край: **+7(918)465-66-44**

США, Майами, Флорида: **+1(954)274-4435**

Время работы

Понедельник – Суббота: **9:00 - 21:00**
EDT

Воскресенье: **Закрето**

Адрес



Harbour Towne Marina, 850 NE 3rd St,
STE 213, Dania, FL 33004