

35FT 2013 CONTENDER 35 ST — CONTENDER



Судостроитель: CONTENDER

Год постройки: 2013

Модель: Яхты с центральной консолью

Цена: ЦЕНА ЯХТЫ ПО ЗАПРОСУ

Местонахождение: United States

Длина общая: 35' 0" (10.67m)

Ширина: 10' 0" (3.05m)

Мин. осадка: 1' 9" (0.53m)

Крейс. скорость: 32 Kts. (37 MPH)

Макс. скорость: 67 Kts. (77 MPH)

Купить 35ft 2013 Contender 35 ST — CONTENDER а также выбрать подходящую вам яхту из нашего каталога яхт вам поможет опытный яхтенный брокер Андрей Шестаков. На сегодняшний день компания Shestakov Yacht Sales Inc. имеет большое количество яхт в собственном списке продаж, а также тесно сотрудничает со всеми крупными яхтенными производителями по всему миру. Для того чтобы купить яхту 35ft 2013 Contender 35 ST — CONTENDER а также проконсультироваться по любому вопросу связанному с покупкой, продажей, чартером яхт позвоните по телефону **+7(918)465-66-44**.

ОГЛАВЛЕНИЕ

ОГЛАВЛЕНИЕ	2
ХАРАКТЕРИСТИКИ	3
Основная информация	3
Размеры	3
Скорость, вместимость и масса	3
Размещение	3
Корпус и палуба	3
Информация о двигателе	4
ПОДРОБНОЕ ОПИСАНИЕ	5
Notable Options & Equipment	5
Electronics & Navigation	5
Hull & Deck	5
Cockpit Sole & Deck Compartments	6
Console	6
Mechanical	6
Hardware	6
Independent Reviews	7
Исключения	7
Отказ от ответственности	7
ФОТОГРАФИИ	8
КОНТАКТЫ	11
Контактная информация	11
Телефоны	11
Время работы	11
Адрес	11

ХАРАКТЕРИСТИКИ

Основная информация

Тип судна: Яхты с центральной консолью **Модельный год:** 2013

Год постройки: 2013

Страна: United States

Размеры

Длина общая: 35' 0" (10.67m)

Ширина: 10' 0" (3.05m)

Мин. осадка: 1' 9" (0.53m)

Скорость, вместимость и масса

Крейс. скорость: 32 Kts. (37 MPH)

Крейсерская скорость поворота: 3000 Kts.

Макс. скорость: 67 Kts. (77 MPH)

Макс. скорость поворота: 6000 Kts.

Водоизмещение: 13500 Pounds

Вместимость воды: 30 Gallons

Вместимость сточного бака: 6 Gallons

Объем топливного бака: 400 Gallons

Размещение

Всего ком. состава: 1

Корпус и палуба

Материал корпуса: Fiberglass

Информация о двигателе

Двигатели: 3

Производитель: Yamaha

Модель: Four Stroke V6

Тип двигателя: Outboard

Тип топлива: Gas/Petrol

ПОДРОБНОЕ ОПИСАНИЕ

Notable Options & Equipment

- Garmin Electronics Package
- Power Assist Steering with Tilt Helm
- Head in Console
- Taco Carbon Fiber Outriggers
- Coffin Box with Electric Lift
- Aft Fish Box Macerator Pump
- (2) Live Wells with Separate Pumps
- Live Wells finished in Marlin Blue
- Leaning Post with Aft Facing Seat
- Fresh and Salt Water Wash Downs
- (3) Spreader Lights
- Cockpit Coaming Bolsters
- Pop Up Cleats
- Three Sided Helm Enclosure
- Kiekhaffer High Performance Trim Tabs

Electronics & Navigation

Garmin Electronics:

- (2) 4212 Displays
- GPS
- Fish Finder
- 6 Kw Open Array Radar

Standard Horizon VHF Radio

Fusion Marine Stereo with I pod dock

(4) Speakers

Hull & Deck

- Hand-Laid Fiberglass Throughout
- High Tech Construction Using Multi-Directional Fabric & Foam Cored Glass Stringer System
- Foam Floatation
- Integral Dive Platform, Full Transom & Transom Door

- Self-Bailing Cockpit
- Non-Skid Cockpit Sole & Deck
- Heavy Duty Rub Rail

Cockpit Sole & Deck Compartments

- Forward Anchor Locker w/Storage
- (1) 208 Gal. Fully Lined & Insulated Forward Fish Box
- (1) 115 Gal. Fully Lined & Insulated Forward Fish Box
- (2) 85 Gal. Fully Lined & Insulated Forward Aft Fish Boxes (Port & Strbd)
- (2) 40 Gal. Round Livewells, Aft Above Deck with Seperate Pumps

Console

- Extra Large Walk-In Console w/Head Compartment
- Oversized Electronics Panel
- Molded in Front Console Seat
- Lockable Storage Inside Console
- Custom Helm Pod

Mechanical

- Power Assist Steering
- (4) Batteries with Switches
- Recessed Pop-Up Bow Navigation Light
- Kiekaffer Recessed Trim Tabs
- Waterproof Switches & Breaker Panel w/Indicator Lights
- (2) 2000 GPH Auto/Manual Bilge Pumps

Hardware

- Fiberglass Hard Top w/ 4 Rod Rocket Launcher
- Chrome on Bronze or Stainless Steel Hardware
- Heavy Duty Recessed Bow Lifting Ring w/Cleat (Pop-Up)
- (2) Heavy Duty Stern Lifting Rings
- (2) 10" Stern Cleats
- (2) 8" Spring Line Cleats with Haise Pipes - Midship
- (12) Lee's Flush Mount Gunnel Rod Holders
- (2) Transom Mout Rod Holders
- Recessed Bow Handrails

Independent Reviews

"There's no question that Contender's 35 ST is a hard-core fishing machine"

"Thanks to a pair of vents, the hull is very efficient"

"The 35 ST tracks well in hard-over maneuvers. This is due in part to the 24 degrees of deadrise at the transom. The deep-V hull also helps smooth out rough seas for a better ride."

"The 35 ST did not feel tender at rest, perhaps owing to its 9-foot, 8-inch beam and healthy reverse chines. The sheer line is flat, which gives the 35 ST a sleek and speedy profile."

"If you're serious about getting to the fish quickly and efficiently, the 35 ST is a worthy Contender."

Исключения

При продаже яхты исключаются личные вещи владельца.

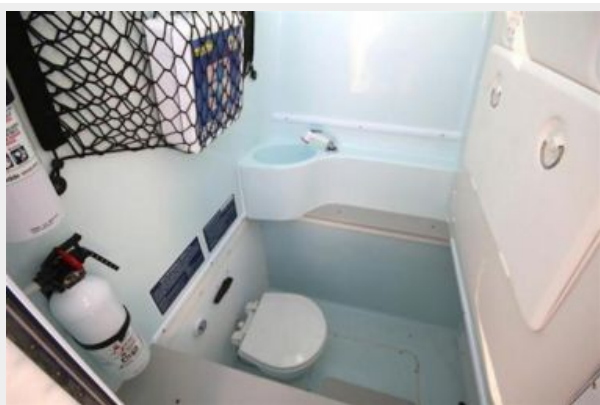
Отказ от ответственности

Компания предоставляет описание судна или яхты добросовестно, но не может гарантировать точность этой информации, а также не ручается за техническое состояние. Покупатель должен проинструктировать своих агентов или оценщиков исследовать представленную информацию более подробно, по собственному желанию. Продажа судна или яхты, изменение цены или снятие с продажи будет происходить без предварительного уведомления.

ФОТОГРАФИИ







КОНТАКТЫ

Андрей Шестаков (Andrey Shestakov) – ведущий яхтенный брокер отдела продаж яхт и судов компании Shestakov Yacht Sales Inc. Официальный представитель Shestakov Yacht Sales Inc. для русскоговорящих клиентов в центральном офисе компании в Майами/Форт Лодердейл/Флорида/США.

Контактная информация

Email: andrey@shestakovyachtsales.com

Web: shestakovyachtsales.com

Телефоны

Краснодарский край: **+7(918)465-66-44**

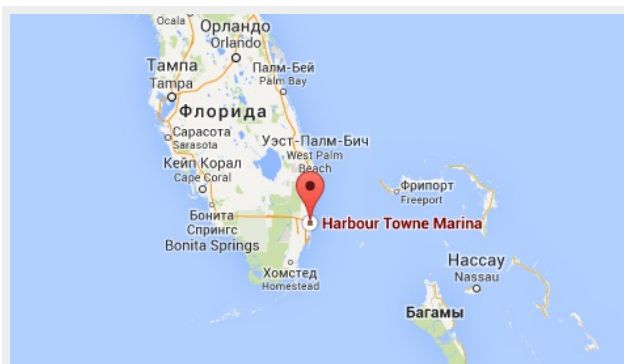
США, Майами, Флорида: **+1(954)274-4435**

Время работы

Понедельник – Суббота: **9:00 - 21:00**
EDT

Воскресенье: **Закрито**

Адрес



Harbour Towne Marina, 850 NE 3rd St,
STE 213, Dania, FL 33004