

42FT 1987 BLUEWATER YACHTS PLATINUM — BLUEWATER YACHTS



Судостроитель: [BLUEWATER YACHTS](#)

Год постройки: 1987

Модель: Траулер

Цена: ЦЕНА ЯХТЫ ПО ЗАПРОСУ

Местонахождение: United States

Длина общая: 42' 0" (12.80m)

Ширина: 14' 1" (4.29m)

Макс. осадка: 3' 6" (1.07m)

Купить 42ft 1987 Bluewater Yachts Platinum — BLUEWATER YACHTS а также выбрать подходящую вам яхту из нашего каталога яхт вам поможет опытный яхтенный брокер Андрей Шестаков. На сегодняшний день компания Shestakov Yacht Sales Inc. имеет большое количество яхт в собственном списке продаж, а также тесно сотрудничает со всеми крупными яхтенными производителями по всему миру.

Для того чтобы купить яхту 42ft 1987 Bluewater Yachts Platinum — BLUEWATER YACHTS а также проконсультироваться по любому вопросу связанному с покупкой, продажей, чартером яхт позвоните по телефону **+7(918)465-66-44**.

ОГЛАВЛЕНИЕ

| | |
|-------------------------------|----|
| ОГЛАВЛЕНИЕ | 2 |
| ХАРАКТЕРИСТИКИ | 3 |
| Основная информация | 3 |
| Размеры | 3 |
| Скорость, вместимость и масса | 3 |
| Размещение | 3 |
| Корпус и палуба | 3 |
| Информация о двигателе | 3 |
| ПОДРОБНОЕ ОПИСАНИЕ | 4 |
| MORE | 4 |
| Исключения | 6 |
| Отказ от ответственности | 6 |
| ФОТОГРАФИИ | 7 |
| КОНТАКТЫ | 19 |
| Контактная информация | 19 |
| Телефоны | 19 |
| Время работы | 19 |
| Адрес | 19 |

ХАРАКТЕРИСТИКИ

Основная информация

Тип судна: Траулер

Модельный год: 1987

Год постройки: 1987

Страна: United States

Размеры

Длина общая: 42' 0" (12.80m)

Ширина: 14' 1" (4.29m)

Макс. осадка: 3' 6" (1.07m)

Скорость, вместимость и масса

Водоизмещение: 30000 Pounds

Вместимость воды: 200 Gallons

Вместимость сточного бака: 100 Gallons Объем топливного бака: 400 Gallons

Размещение

Всего кают: 2

Всего ком. состава: 2

Корпус и палуба

Материал корпуса: Fiberglass

Информация о двигателе

Производитель: Ford Lehman

Модель: 135 Super

Тип двигателя: Inboard

Тип топлива: Diesel

ПОДРОБНОЕ ОПИСАНИЕ

MORE

PROPULSION

- Transmission - Borg Warner, Velvet Drive. 2.5:1 reduction
- Propellers - Two 4-blade, bronze 26" diameter, 20" pitch
- Propeller shaft - 1-3/4" stainless steel
- Spare Propellers - Two spares onboard

STEERING

- Single station, upper helm, Capillano hydraulic, non-pressurized

TRIM TABS - Hydraulic

ELECTRICAL

- Generator - 1987 Westerbeke, 8 Kw. 2377 hours
- Batteries, Starting/Generator - Two wet cell, 8D, 12 volt each (1) port engine start. (1) starboard engine and generator
- Batteries, House - Six wet cell, 105 AH at 6 volts each
- Battery Charger - New-Mare 12 volt, 50 amps
- Battery Charger, Portable - Schumacher, model XC75, 75 amps
- Shore line connection - Two 120vac/30 amp - twist lock
- Inverter - Coleman Power Mate, 2000 watt continuous, 4000 peak. Model PMP2000
- GFCI 120 volt AC receptacles in "wet" locations
- Galvanic Isolator

BILGES

- Forward (galley) - Rule 500 GPH
- Engine compartment - Rule 2000 GPH
- Aft - Rule 1100 GPH
- Additional - Two portable, 120v, sump pumps
- Hand operated bilge pump
- High water alarm - in engine compartment. Sound and light alarm

SAFETY

- PFD's - Adult; 17 Type II, 7 Type III. Child; 1 Type II
- Throwable - 2 Type IV ring bouys with 60' safety life-line
- EPIRB - 406
- Medical Kit
- Flares

- Fire extinguishers - Three dry chemical B1 (BC). One dry chemical B1 (ABC)
- Engine compartment fire extinguisher - Fireboy type 70HV, automatic only, Halon 1301
- Carbon monoxide monitor - Xintex CO monitor
- Smoke alarms - One in galley. One in salon.
- Depth Sounder and GPS anchor drag alarm in master suite

ELECTRONIC AND NAVIGATIONAL

- VHF - ICOM Class B, MA-500TR, AIS
- VHF - Uniden Oceanus DSC
- VHF - Uniden Atlantics hand-held
- Radar - JRC 2000
- Autopilot - Raytheon ST5000
- Depth Sounder - Hummingbird 561
- Depth Sounder - Interphase Probe - forward looking
- GPS - Furuno WASS Navigator GP-32
- GPS/Chart Plotter - Lowrance Gen Touch II HDS 7
- Speed - Datamarine

GALLEY

- Stove/Oven - Princess 3 burner stove with oven. Electric
- Microwave - Sharp Crousel
- Refrigeration - Danby Turbo Air electric with top freezer
- Refrigeration - Aft sundec 1/4 size, 120v refrigerator
- Freezer - Forward berth, small 120v
- Washer/Dryer - Splendide Comb-o-matic

HEAD

- Toilet - Forward; Jabsco electric macerating, Aft; Jabsco electric Quiet macerating
- Shower - Forward; hand, Aft; seperate stall with seat
- Holding tanks - One 25 gallon. One 40 gallon. Discharge; Combination; Deck fill pump out, Y valve direct overboard, macerator pump out
- Shower sump pumps - Attwood 500 GPH

AIR CONDITIONING/HEATING

- Mermaid reverse cycle. One forward, One Aft. 16,000 BTU each

DECK

- Hard bimini top
- Complete enclosure aft sun room and fly bridge
- Dinghy - Danard 10' RIB
- Dinghy Outboard - 1983 Johnson, 4.3 hp
- Lines, fenders

- Deck work lights; port, starboard and stern
- Full sun shade covers forward, port and starboard
- Insulated curtains in sun room
- Sun room bimini shade aft

GROUND TACKLE

- Anchor #1 - Fluke, 40 lbs on bow roller. 120' of 3/8 chain plus 200' of 3/4", 3 strand nylon line
- Anchor #2 - Delta, 35 lbs on bow roller. 10' of 3/8 chain plus 200' 3/4", 3 strand nylon line
- Anchor #3 - Fluke, 15 lbs on transom. 150' of 3/8, 3 strand nylon line
- Windlass - Maxwell
- Washdown pump

ENTERTAINMENT

- TV Salon; RCA 40"
- TV Aft; Polaro 16"
- TV Sun Room; Vizio 22"
- Stereo System - Sony CD/AM/FM radio
- DVR - Insignia

OTHER CONVEYANCE

- All decor, window treatments, coolers, furniture, bedding, linen, spare filters, impellers, etc., all other equipment to do with the boat convey with boat.
- Personal items, cookware, dishes, glasses, silverware, charts, chart books, tools do not convey.

Исключения

При продаже яхты исключаются личные вещи владельца.

Отказ от ответственности

Компания предоставляет описание судна или яхты добросовестно, но не может гарантировать точность этой информации, а также не ручается за техническое состояние. Покупатель должен проинструктировать своих агентов или оценщиков исследовать представленную информацию более подробно, по собственному желанию. Продажа судна или яхты, изменение цены или снятие с продажи будет происходить без предварительного уведомления.

ФОТОГРАФИИ







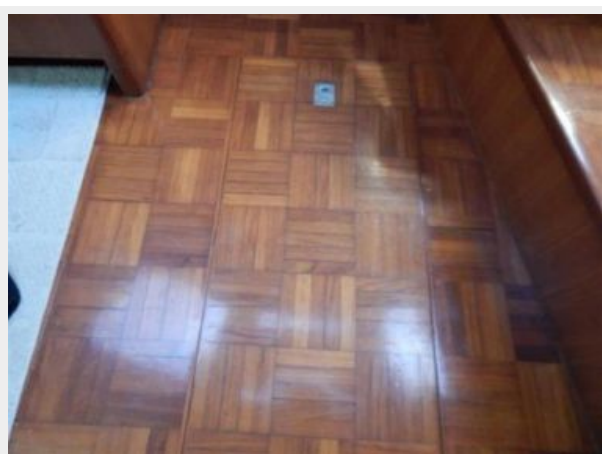
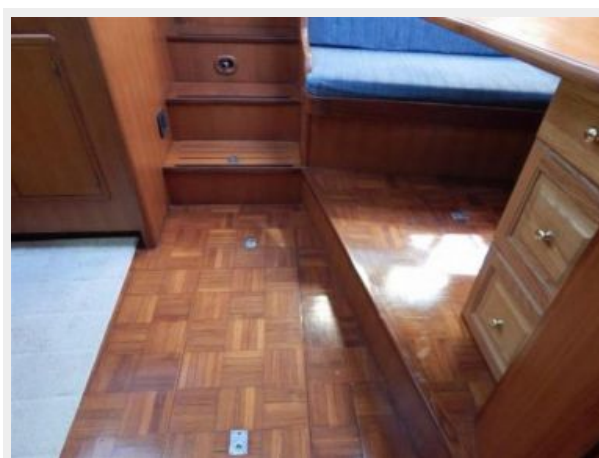




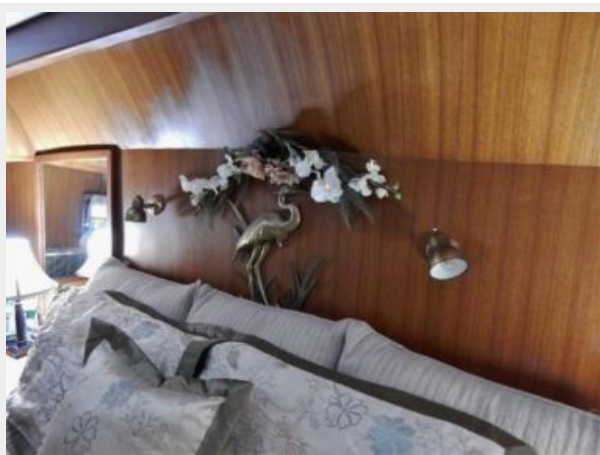


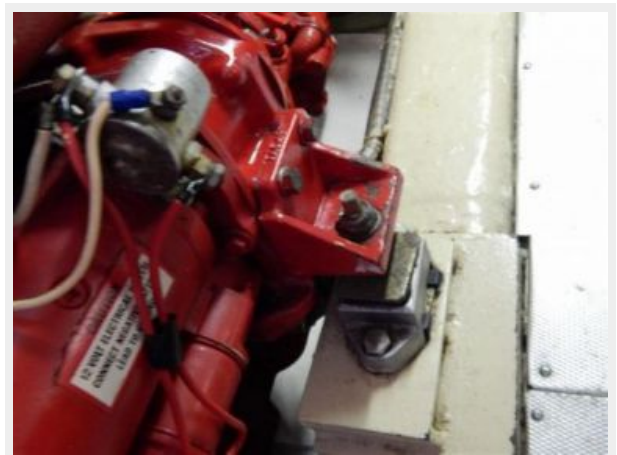












КОНТАКТЫ

Андрей Шестаков (Andrey Shestakov) – ведущий яхтенный брокер отдела продаж яхт и судов компании Shestakov Yacht Sales Inc. Официальный представитель Shestakov Yacht Sales Inc. для русскоговорящих клиентов в центральном офисе компании в Майами/Форт Лодердейл/Флорида/США.

Контактная информация

Email: andrey@shestakovyachtsales.com

Web: shestakovyachtsales.com

Телефоны

Краснодарский край: **+7(918)465-66-44**

США, Майами, Флорида: **+1(954)274-4435**

Время работы

Понедельник – Суббота: **9:00 - 21:00**
EDT

Воскресенье: **Закрито**

Адрес



Harbour Towne Marina, 850 NE 3rd St,
STE 213, Dania, FL 33004