

36FT 1990 CATALINA 36 — CATALINA



Судостроитель: CATALINA

Год постройки: 1990

Модель: Sloop

Цена: ЦЕНА ЯХТЫ ПО ЗАПРОСУ

Местонахождение: United States

Длина общая: 36' 0" (10.97m)

Ширина: 11' 11" (3.63m)

Макс. осадка: 4' 6" (1.37m)

Купить 36ft 1990 Catalina 36 — CATALINA а также выбрать подходящую вам яхту из нашего каталога яхт вам поможет опытный яхтенный брокер Андрей Шестаков. На сегодняшний день компания Shestakov Yacht Sales Inc. имеет большое количество яхт в собственном списке продаж, а также тесно сотрудничает со всеми крупными яхтенными производителями по всему миру.

Для того чтобы купить яхту 36ft 1990 Catalina 36 — CATALINA а также проконсультироваться по любому вопросу связанному с покупкой, продажей, чартером яхт позвоните по телефону **+7(918)465-66-44**.

ОГЛАВЛЕНИЕ

ОГЛАВЛЕНИЕ	2
ХАРАКТЕРИСТИКИ	3
Основная информация	3
Размеры	3
Скорость, вместимость и масса	3
Размещение	3
Корпус и палуба	3
Информация о двигателе	4
ПОДРОБНОЕ ОПИСАНИЕ	5
Details	5
Исключения	8
Отказ от ответственности	8
ФОТОГРАФИИ	9
КОНТАКТЫ	19
Контактная информация	19
Телефоны	19
Время работы	19
Адрес	19

ХАРАКТЕРИСТИКИ

Основная информация

Тип судна: Sloop

Модельный год: 1990

Год постройки: 1990

Страна: United States

Размеры

Длина общая: 36' 0" (10.97m)

Ширина: 11' 11" (3.63m)

Макс. осадка: 4' 6" (1.37m)

Скорость, вместимость и масса

Водоизмещение: 14100 Pounds

Вместимость воды: 72 Gallons

Вместимость сточного бака: 20 Gallons

Объем топливного бака: 32 Gallons

Размещение

Всего кают: 2

Всего коек: 3

Всего ком. состава: 1

Корпус и палуба

Материал корпуса: Fiberglass

Информация о двигателе

Двигатели: 1

Производитель: Yanmar

Модель: 3YM30

Тип двигателя: Inboard

Тип топлива: Diesel

ПОДРОБНОЕ ОПИСАНИЕ

Details

Power

- Yanmar 3YM30 – 29 hp - 531 hours - Installed new in October 2011 – Engine #E18678

Electronics

- VHF – in cockpit – Standard Horizon GX2150 Matrix AIS Plus
- VHF – at nav desk – Separate Standard Horizon Quest +
- Chartplotter/GPS - Garmin GPS Map 740S (2013)
- Raymarine Speed, Depth and Wind instruments at helm (2013)
- Auto Pilot – Raymarine Autohelm Series ST6002

Safety

- PFD's including type IV throwable
- Fire extinguishers
- Horseshoe throwable (mounted at cockpit)
- Fireboy Xintex Carbon Monoxide Alarm
- Universal Smoke alarm in galley
- Loyal Sentry Alarm system

Deck

- Mast and Boom removed, refinished and reconditioned, wiring inspected/replaced including mast lights (2013)
- Doyle Stack Pack (2007)
- Some windows and hatches replaced 2013
- Anchor – 35 lb Delta with 150' line and 65' chain
- Windlass – Electric – Simpson Lawrence

- Winches
 - Two Lewmar 46 two-speed jib sheet winches
 - Two Lewmar 30 two-speed winches on cabin to in cockpit
- Wood slat flooring in cockpit
- Asymmetrical spinnaker
- Eisenglass – Bimini canvas and dodger in very good condition
- Full cockpit seat cushions
- Fold down swim latter
- Walk through transom
- Cockpit shower (hot and cold)

Electrical

DC

- Batteries
 - House - Foue West Marine 12v 810's
 - Starter – One EverStart Max 12v 92 amp hours
- Battery Charger - Charles Industries, C-Charger 5000 SP series
- 12 volt “cigarette lighter” outlets – One at nav desk. One in salon
- Batteries were inspected and a parallel switch was added February 2013

AC

- Dual 30 amp t110 volt service
- Dual 30 amp twist lock shore power cords
- One splitter – two 30 amp to one 50 amp

Entertainment

- Stereo – Pioneer DEH-P4800MP WMA/MP3 controller at nav desk
- Speakers
 - Two Combisound speakers in salon
 - Two West Marine speakers in cockpit

Galley

- Adler Barbour evaporator unit freezer and refrigeration
- Microwave – Emerson
- Seaward Two burner LPG stove with oven

Head

- Foreward – Jabsco Manual toilet. Shower – Large, roomy space
- Shower sump
- Macerator

Tools/Spares

- Two winch handles, some tools, some spare parts

Misc

- Air Conditioners – Mermaid Reverse Sycle Heat - Model M-16CHP-I 16,000 BTU cooling, 18,000 BTU Heating
- Water heater - 5 gallon
- Salon table – Converts to double berth
- Conveyance - All items convey except for personal items, clothing, glassware, lamp in salon and hand-held VHF's
- Gas grill - West Marine

Исключения

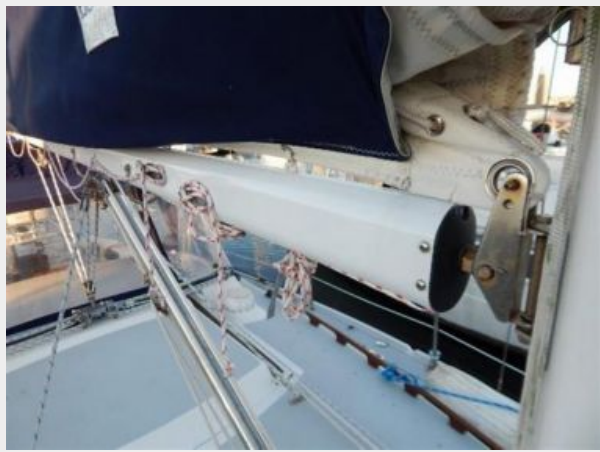
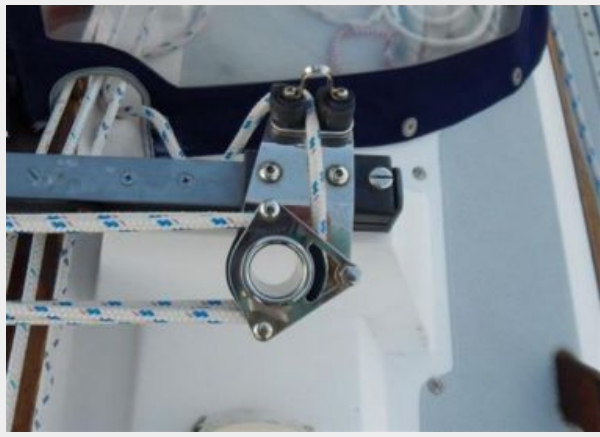
При продаже яхты исключаются личные вещи владельца.

Отказ от ответственности

Компания предоставляет описание судна или яхты добросовестно, но не может гарантировать точность этой информации, а также не ручается за техническое состояние. Покупатель должен проинструктировать своих агентов или оценщиков исследовать представленную информацию более подробно, по собственному желанию. Продажа судна или яхты, изменение цены или снятие с продажи будет происходить без предварительного уведомления.

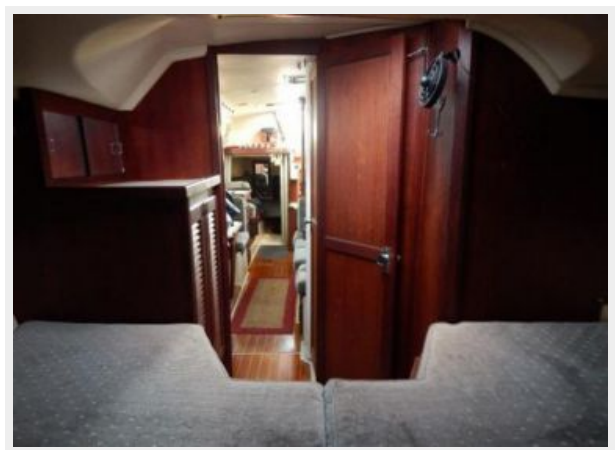
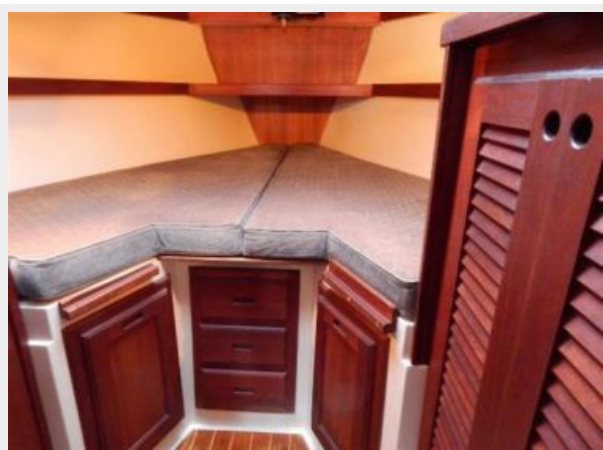
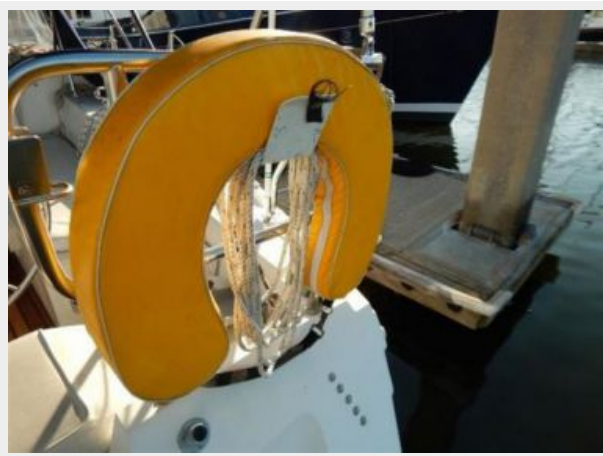
ФОТОГРАФИИ

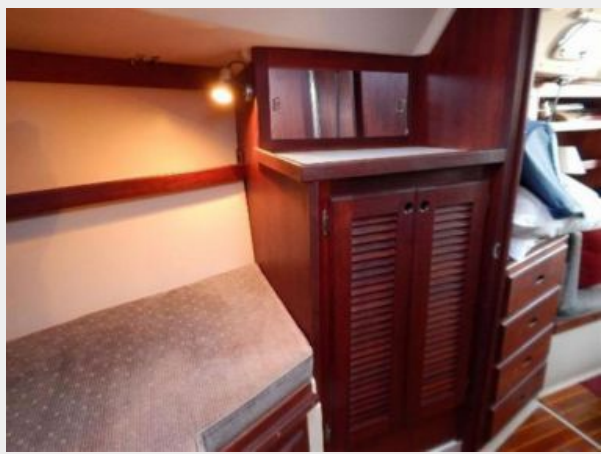


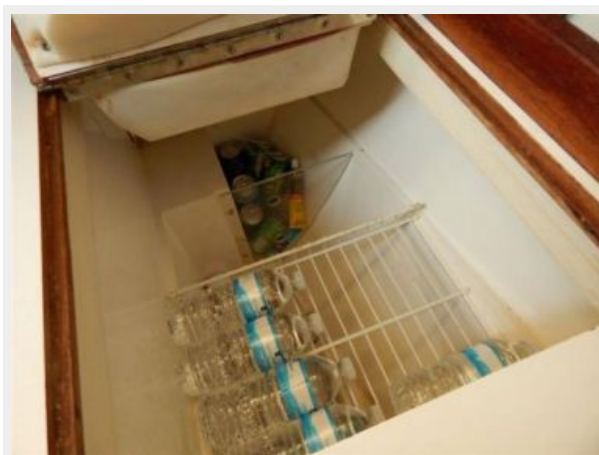




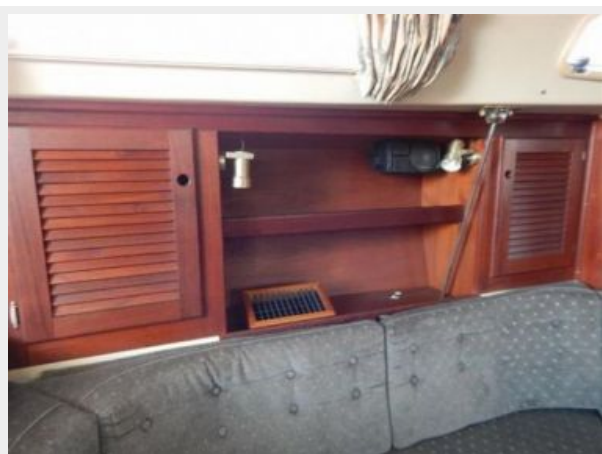














КОНТАКТЫ

Андрей Шестаков (Andrey Shestakov) – ведущий яхтенный брокер отдела продаж яхт и судов компании Shestakov Yacht Sales Inc. Официальный представитель Shestakov Yacht Sales Inc. для русскоговорящих клиентов в центральном офисе компании в Майами/Форт Лодердейл/Флорида/США.

Контактная информация

Email: andrey@shestakovyachtsales.com

Web: shestakovyachtsales.com

Телефоны

Краснодарский край: **+7(918)465-66-44**

США, Майами, Флорида: **+1(954)274-4435**

Время работы

Понедельник – Суббота: **9:00 - 21:00**
EDT

Воскресенье: **Закрето**

Адрес



Harbour Towne Marina, 850 NE 3rd St,
STE 213, Dania, FL 33004