

ANDALE II — MIKELSON



Судостроитель: MIKELSON

Год постройки: 2008

Модель: Катер для спортивной рыбалки

Цена: **ЦЕНА ЯХТЫ ПО ЗАПРОСУ**

Местонахождение: United States

Длина общая: 50' 5" (15.37m)

Ширина: 16' 8" (5.08m)

Макс. осадка: 3' 10" (1.17m)

Крейс. скорость: 22 Kts. (25 MPH)

Макс. скорость: 26 Kts. (30 MPH)

Купить **ANDALE II — MIKELSON** а также выбрать подходящую вам яхту из нашего каталога яхт вам поможет опытный яхтенный брокер Андрей Шестаков. На сегодняшний день компания **Shestakov Yacht Sales Inc.** имеет большое количество яхт в собственном списке продаж, а также тесно сотрудничает со всеми крупными яхтенными производителями по всему миру.

Для того чтобы купить яхту **ANDALE II — MIKELSON** а также проконсультироваться по любому вопросу связанному с покупкой, продажей, чартером яхт позвоните по телефону **+7(918)465-66-44**.

ОГЛАВЛЕНИЕ

ОГЛАВЛЕНИЕ	2
ХАРАКТЕРИСТИКИ	4
Обзор	4
Основная информация	4
Размеры	4
Скорость, вместимость и масса	4
Размещение	5
Корпус и палуба	5
Информация о двигателе	5
ПОДРОБНОЕ ОПИСАНИЕ	6
50' Mikelson Motor Yacht ANDALE II	6
Исключения	10
Отказ от ответственности	10
ФОТОГРАФИИ	11
Aft	11
Cockpit	11
Salon Looking Aft	11
Salon	11
Salon	11
Salon	11
Galley	12
Dinette	12
Companionway	12
Master Stateroom	12
Master Stateroom Head	12
Guest Stateroom	12
Guest Stateroom Head	13
Flybridge Looking Forward	13

Flybridge	13
Flybridge Aft	13
Flybridge Seats	13
Helm	13
Controls	14
Flybridge Aft Controls	14
Forward	14
Forward Deck	14
Radar	14
Top Seating	14
Tender & Davit	15
КОНТАКТЫ	16
Контактная информация	16
Телефоны	16
Время работы	16
Адрес	16

ХАРАКТЕРИСТИКИ

Обзор

Andale II is one of the finest Mikelson 50's ever built, this popular convertible was designed by Tom Fexas together with experienced owners whom selected a variety of custom options and upgrades. Very appealing lines with exceptional range, this yacht blurs the line between a hard hitting fishing machine and executive class cruising yacht. Wide 16'8" beam permits a truly expansive interior with wide open salon, two large staterooms with large ensuite heads. Large well appointed cockpit with ample storage, tackle center, live bait wells, aft control station and generous engine room access with hydraulic hatches. Custom molded steps lead to the huge flybridge which features dual control stations, air conditioning and circular settee forward. Weight efficient (fully cored) hull delivers impressive performance and draws only 3'10"!

Основная информация

Тип судна: Катер для спортивной рыбалки

Модельный год: 2008

Год постройки: 2008

Страна: United States

Открытая палуба мостика: Да

Кубрик: Да

Размеры

Длина общая: 50' 5" (15.37m)

Ширина: 16' 8" (5.08m)

Макс. осадка: 3' 10" (1.17m)

Скорость, вместимость и масса

Крейс. скорость: 22 Kts. (25 MPH)

Макс. скорость: 26 Kts. (30 MPH)

Водоизмещение: 45000 Pounds

Вместимость воды: 250 Gallons

Вместимость сточного бака: 80 Gallons

Объем топливного бака: 1000 Gallons

Размещение

Всего кают: 2

Всего коек: 4

Всего ком. состава: 2

Корпус и палуба

Материал корпуса: Fiberglass

Информация о двигателе

Двигатели: 2

Производитель: Cummins

Модель: QSC 8.3

Тип двигателя: Inboard

Тип топлива: Diesel

ПОДРОБНОЕ ОПИСАНИЕ

50' Mikelson Motor Yacht ANDALE II

Vessel Walkthrough 55' Feadship Motor Yacht LIONWIND Hull

- Underwater Lights (2)
- Swim Platform w/Ladder & U-Rails
- Custom Boot Stripe & Accent Stripe
- Nonskid Molded Fiberglass Fore and Side Decks
- Stainless Steel Quarter Rails on Tumblehome
- Chrome Over Bronze Vents (to prevent rust)
- Nibral Propellers
- Clam-shell Underwater Exhaust
- Bennett Trim Tabs

Deck

- Stainless Steel Rails w/Fender Holders
- Bruce 44 lb. Claw Anchor Mounted Through Stem
- Spare Danforth Fortress Anchor
- Anchor Windlass w/300' 5/16" chain (no line)
- Stainless Steel Deck Hardware & Hatches
- 1,000 lb. Low Profile Davit w/Remote
- Factory Bow Plank w/Stainless Steel Rail
- Textaline Window Covers - Front Windows
- Frameless Windows
- 6 Man Winslow life raft

Cockpit

- Molded Stairs w/Teak to Flybridge
- Teak Cockpit
- Locker w/Rod Storage
- Electric Engine Hatch Lifts
- Fishing Tackle Center w/Level Controls
- Engraved Custom Rod Holders
- Recessed Hand Held Shower w/Hot & Cold Fresh Water
- Storage Lockers
- Rocket Launchers (12)
- Engine Controls - Electronic & Thruster

- Insulated Fish Box w/Macerator
- Stereo Speakers w/Controls in Cockpit & Flybridge
- Mooring Hawses (4)
- Cockpit Table
- Glendinning 12V Cable Master Shore Cord Retrieval & Storage

Engine Room/Mechanical

- Dual Racor Filters (Engines), Single Racor Filter (Generator)
- Oil Changer Engines & Generator
- 800 gallon/day Village Marine TEC STW 800 Water Maker w/Remote Start
- Galvanized Finish - Engine Mounts
- Halon Fire Protection System
- Upgrade to Cummins 8.3 liter common-rail engines, fully electronic, low hours
- 13.5 KW Onan/Cummins Generator (483 Hours)
- AC Units - (2) Interior (1) Flybridge
- Sidepower Bow Thruster w/Controls at 3 Stations
- Twin Disc Electronic Controls
- PYI Dripless Shaft Seals

Electrical

- 125/250 VAC Electrical System
- 12 VDC Battery Isolator
- 2000 KW Inverter/Charger System
- (5) Sealed Batteries; (3) House, (2) Starting
- Battery Combiners
- (3) AC units; 16,000 BTU - Master & Salon, 24,000 BTU - Flybridge
- (3) Closed Circuit Cameras - (2) Engine room, (1) Cockpit
- Courtesy Lights

Electronics

- Furuno NAVnet Autopilot w/Two Stations
- Furuno Depth Sounder w/Bronze Thru Hull
- Furuno Speed/Temp Sensor
- Furuno NAVnet vx2 C-MAP NT MAX SD 10.4" LCD 64 Mile Radar w/4' Open Array
- Furuno NAVnet vx2 C-MAP NT MAX SD 10.4" LCD (second unit at helm)
- Garmin GPSmap 5215 15" Touch Screen Chart Plotter
- Icom VHF Marine IC-M604 - Helm

- Icom VHF Marine IC-M422 - Cockpit
- Hailer/Horn
- Sirius Satellite Antennas (2)

Interior - Salon

- Teak & Holly Cabin Sole Throughout Boat
- All Interior Cherry Varnished; Satin on Verticles, Gloss on Rails
- Entertainment Center w/LCD TV & Satellite Antenna
- Sound System w/Recessed Speakers Throughout Boat
- Sub-Zero 424 Wine Cooler
- Custom AC Vents and Ducting
- Wrap Around Settee on Starboard Side w/Custom Upholstery
- Mirror on Starboard Bulkhead Behind Settee
- Bulkhead Mounted Lamp in Corner Above Settee
- Custom Cocktail Table Matching Configuration of Settee
- Cherry Table at Inboard End of Settee
- Day/Night Shades Throughout
- Washer/Dryer
- Intercom to Bridge
- Cantalupi Overhead Lights w/Dimmers
- LED Rope Lighting Throughout
- Recessed Lighted Rod Storage Above Settee

Galley

- Black Granite Counter-top
- Flush Mount Black Cook-top w/no knobs
- Microwave/Convection Oven
- Fisher Paykel Refrigerator/Freezer w/Cherry Veneer
- Locker Above Counter w/Lights Under & Rheostat
- Inboard Side of Locker w/Display Shelf
- Ice Maker Forward of Counter next to Dinette
- Trash Locker w/Roll-out Access
- Stainless Steel Sink w/Cutting Board Cover
- Dishwasher w/Cherry Veneer

Dinette

- Dining Table on Pedestal - Convertible to Double Bed

- L-shaped Settee w/Custom Upholstery
- Freezer Under Dining Settee; Cushion Above in One Piece
- Salon Floor Extends Past Dinette to Accommodate Stools (unique to this 50' Mikelson Yacht)
- (3) Ottoman Type Upholstered Stools
- Custom Cover for Games Table

Master Stateroom

- Center Queen Size Bed w/Custom Bedding & Pillows
- Reading Lights
- All AC Intake & Exhaust Vents are Louvered Cherry
- (2) Hanging Lockers w/Louvered Doors
- Large Storage Drawers Under Bed
- Full Length Mirror on Back of Head Door
- LCD TV

Heads

- Black Granite Counter-tops
- Custom Glass "Wok" Sinks
- Makeup Mirrors
- Quiet Flush Fresh Water Heads
- Large Showers w/Glass Doors & Locker
- Medicine Cabinets w/Mirrors
- Custom Matching Towels

Flybridge

- Full Enclosure
- Adjustable Air Vents in Venturi Wind Screen
- Air Conditioning
- Stidd Helm and Companion Seats
- Richie Powerdamp
- Seating w/Table
- Aft Control Station
- Aft Bench Seat
- Ample Storage

Исключения

При продаже яхты исключаются личные вещи владельца.

Отказ от ответственности

Компания предоставляет описание судна или яхты добросовестно, но не может гарантировать точность этой информации, а также не ручается за техническое состояние. Покупатель должен проинструктировать своих агентов или оценщиков исследовать представленную информацию более подробно, по собственному желанию. Продажа судна или яхты, изменение цены или снятие с продажи будет происходить без предварительного уведомления.

ФОТОГРАФИИ

Aft



Cockpit



Salon Looking Aft



Salon



Salon



Salon



Galley



Dinette



Companionway



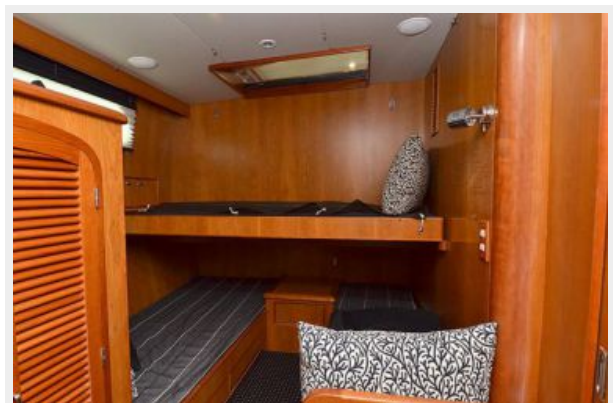
Master Stateroom



Master Stateroom Head



Guest Stateroom



Guest Stateroom Head



Flybridge Looking Forward



Flybridge



Flybridge Aft



Flybridge Seats



Helm



Controls



Flybridge Aft Controls



Forward



Forward Deck



Radar



Top Seating



Tender & Davit



КОНТАКТЫ

Андрей Шестаков (Andrey Shestakov) – ведущий яхтенный брокер отдела продаж яхт и судов компании Shestakov Yacht Sales Inc. Официальный представитель Shestakov Yacht Sales Inc. для русскоговорящих клиентов в центральном офисе компании в Майами/Форт Лодердейл/Флорида/США.

Контактная информация

Email: andrey@shestakovyachtsales.com

Web: shestakovyachtsales.com

Телефоны

Краснодарский край: **+7(918)465-66-44**

США, Майами, Флорида: **+1(954)274-4435**

Время работы

Понедельник – Суббота: **9:00 - 21:00**
EDT

Воскресенье: **Закрето**

Адрес



Harbour Towne Marina, 850 NE 3rd St,
STE 213, Dania, FL 33004