

MY BUDDY — BUDDY DAVIS



Судостроитель: BUDDY DAVIS

Год постройки: 1989

Модель: Катер для спортивной рыбалки

Цена: **ЦЕНА ЯХТЫ ПО ЗАПРОСУ**

Местонахождение: United States

Длина общая: 47' 0" (14.33m)

Ширина: 16' 0" (4.88m)

Мин. осадка: 3' 6" (1.07m)

Макс. осадка: 4' 0" (1.22m)

Крейс. скорость: 21 Kts. (24 MPH)

Макс. скорость: 24 Kts. (28 MPH)

Купить **MY BUDDY — BUDDY DAVIS** а также выбрать подходящую вам яхту из нашего каталога яхт вам поможет опытный яхтенный брокер Андрей Шестаков. На сегодняшний день компания **Shestakov Yacht Sales Inc.** имеет большое количество яхт в собственном списке продаж, а также тесно сотрудничает со всеми крупными яхтенными производителями по всему миру.

Для того чтобы купить яхту **MY BUDDY — BUDDY DAVIS** а также проконсультироваться по любому вопросу связанному с покупкой, продажей, чартером яхт позвоните по телефону **+7(918)465-66-44**.

ОГЛАВЛЕНИЕ

ОГЛАВЛЕНИЕ	2
ХАРАКТЕРИСТИКИ	4
Обзор	4
Основная информация	4
Размеры	4
Скорость, вместимость и масса	4
Размещение	4
Корпус и палуба	5
Информация о двигателе	5
ПОДРОБНОЕ ОПИСАНИЕ	6
Vessel Walkthrough	6
Исключения	7
Отказ от ответственности	7
ФОТОГРАФИИ	8
Hull	8
Cockpit with Fighting Chair	8
Cockpit	8
Foredeck	9
Salon	9
Salon Seating	9
Salon	9
Companionway	10
Dinette	10
Galley	10
Master Stateroom	11
Guest Stateroom	11
Top Deck Seating	11
Controls	11

Pop-up Console	11
Engine	12
Engine	12
Generator	12
Underwater Light Power	13
Profile	13
КОНТАКТЫ	14
Контактная информация	14
Телефоны	14
Время работы	14
Адрес	14

ХАРАКТЕРИСТИКИ

Обзор

Основная информация

Тип судна: Катер для спортивной рыбалки

Подкатегория: Convertible

Модельный год: 1989

Год постройки: 1989

Год обновления: 2013

Страна: United States

Размеры

Длина общая: 47' 0" (14.33m)

Ширина: 16' 0" (4.88m)

Мин. осадка: 3' 6" (1.07m)

Макс. осадка: 4' 0" (1.22m)

Скорость, вместимость и масса

Крейс. скорость: 21 Kts. (24 MPH)

Дальность на крейсерской скорости:
350

Макс. скорость: 24 Kts. (28 MPH)

Вместимость воды: 100 Gallons

Объем топливного бака: 760 Gallons

Размещение

Всего кают: 2

Спальные места: 4

Всего ком. состава: 2

Корпус и палуба

Материал корпуса: Fiberglass

Материал палубы: Fiberglass

Комплектация корпуса: Semi Vee

Информация о двигателе

Двигатели: 2

Производитель: Detroit Diesel

Модель: 8V92TA

Тип топлива: Diesel

ПОДРОБНОЕ ОПИСАНИЕ

Vessel Walkthrough

MY BUDDY is an immaculate completely refurbished 2013/2014. In the cockpit there is a new fighting chair (there is also a spare in storage). On the bulkhead there is a tackle center and freezer. The salon door is to the port. Entering the salon, starboard side there are new couches on the port and starboard side. The galley is down on the port side, with new granite tops, new stove, sink and refrigerator/freezer. Across from the galley is the dinette with a new varnished teak table. Forward you go down a set of stairs. On the port side there is the guest cabin. This is a bunk room with one bunk that runs forward and aft and one that is side to side. Forward of this is the master state room. This is a queen sized bed, cedar closets, plenty of storage, and an entertainment center with a new Sony CD player. Forward in the boat is the master head and shower. Electronics/Flybridge Garmin GPS/Radar/Plotter 5215 VHF Radio ICOM IC M504 Garmin GPS/Radar/Plotter 3210 Simrad Auto Pilot AP25 Satellite CD/Radio Marine Grade with Bose Speaker & Subwoofer Helm with single lever engine controls Two new teak helm chairs with footrests Bridge deck is Awlgrip white nonskid (new 2014) Strataglass Enclosures (new 2014) Electronically actuated console at the helm for safe electronics Pipewelder Bimini top with new vinyl cover, Rupp gold tip outriggers Two flood lights are mounted on the underside of the tower standing platform facing the cockpit Ocean LED night running light on electronics box Tower helm station single lever controls, fiberglass helm console, stainless steering wheel and a custom vinyl cover New Maxwell anchor control with new wrapping drum and bow sprint Cockpit Features Glendinning single lever control/back down station Teak covering boards, teak coaming with 6 rocket launchers (new 2014) Fighting chair (new 2014) Fresh and Saltwater Washdown systems Cockpit bait freezer Teak tackle center Underdeck fish box Large tuna door 6 new 2014 underwater Ocean LEDs in cockpit with separate battery bank with 4 D8 batteries custom installed under dinette seat with separate breaker panel Main Salon Galley Down Configuration give her a large and open salon Teak cabinetry including Corian counter Teak and holly floor White headliner with recessed lighting and stereo speakers. "L" shaped sofa is at starboard recovered beige leather (2014) Corian covered corner unit Salon entertainment system Teak blinds (new 2014) Galley "U" shaped galley 3 steps down from the salon to starboard Teak and holly flooring Corian counter tops with undermounted stainless steel sink Ceramic cook top, Princess single burner Refrigerator/freezer (new 2014) GE Monogram series Microwave oven (new 2014) Master Stateroom Full queen berth with memory foam mattress (new 2014) Wall covering, faux leather (new 2014) Mirrored cabinets to starboard conceal a large cedar-lined hanging locker. Dimmer controlled lighting, his/her reading lights new LEDs, and a dedicated Cruiseair A/C unit. Master head has a private entrance from the master stateroom and is located forward Vacuum Flush head and separate shower. Guest Stateroom Stacked bunks with memory foam mattress (new 2014) Cedar Hanging Locker Dedicated Cruiseair A/C unit Reading lights with dimmer Guest head with vacuum flush head, teak and holly flooring and separate shower New overhead and wall covering (2014) Additional Equipment Glendinning Electronic Controls Engine Room Gauge Package Engine Room Start & Stop Switches Westerbeke 15 kw Generator Oil Change System Fuel Priming Pumps Hydraulic Steering

Automatic Fire Extinguishing System High Volume Bilge Pumps with Alarms Bilge Blowers Trim Tabs Stainless Steel Rudders Water Heater Water Filtration System Centralized Draining System Coolant Recovery System Broker Comments MY BUDDY is possibly the best example of a complete "bow to stern" refurbishment. Within the last 24 months, the yacht has had new Awlgrip paint with custom fighting yellow hull and white super structure. Engines completely rebuilt with only 70 hours SMOH. New interior including cabinetry counter tops and soft goods. The Owner's change of plans has resulted in MY BUDDY being offered reluctantly for sale.

Исключения

При продаже яхты исключаются личные вещи владельца.

Отказ от ответственности

Компания предоставляет описание судна или яхты добросовестно, но не может гарантировать точность этой информации, а также не ручается за техническое состояние. Покупатель должен проинструктировать своих агентов или оценщиков исследовать представленную информацию более подробно, по собственному желанию. Продажа судна или яхты, изменение цены или снятие с продажи будет происходить без предварительного уведомления.

ФОТОГРАФИИ

Hull



Cockpit with Fighting Chair



Cockpit



Foredeck



Salon



Salon Seating



Salon



Dinette



Companionway



Galley



Master Stateroom



Guest Stateroom



Top Deck Seating



Controls



Pop-up Console





Engine



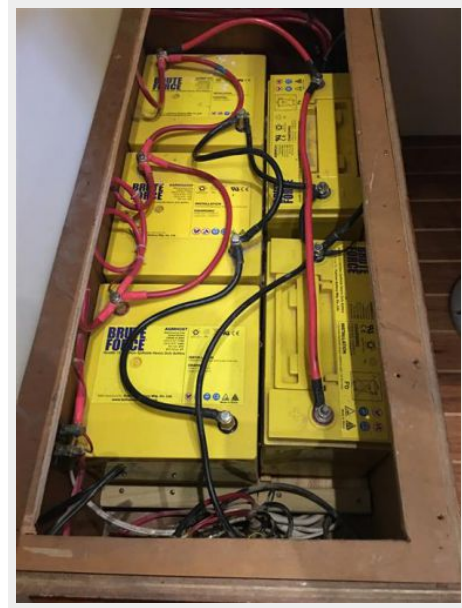
Engine



Generator



Underwater Light Power



Profile



КОНТАКТЫ

Андрей Шестаков (Andrey Shestakov) – ведущий яхтенный брокер отдела продаж яхт и судов компании Shestakov Yacht Sales Inc. Официальный представитель Shestakov Yacht Sales Inc. для русскоговорящих клиентов в центральном офисе компании в Майами/Форт Лодердейл/Флорида/США.

Контактная информация

Email: andrey@shestakovyachtsales.com

Web: shestakovyachtsales.com

Телефоны

Краснодарский край: **+7(918)465-66-44**

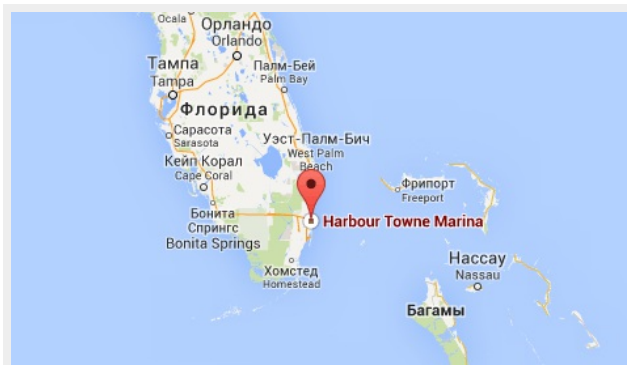
США, Майами, Флорида: **+1(954)274-4435**

Время работы

Понедельник – Суббота: **9:00 - 21:00**
EDT

Воскресенье: **Закрито**

Адрес



Harbour Towne Marina, 850 NE 3rd St,
STE 213, Dania, FL 33004