

WHATEVER — TIARA



Судостроитель: TIARA

Год постройки: 2011

Модель: Крейсер

Цена: ЦЕНА ЯХТЫ ПО ЗАПРОСУ

Местонахождение: United States

Длина общая: 36' 0" (10.97m)

Крейс. скорость: 28 Kts. (32 MPH)

Макс. скорость: 35 Kts. (40 MPH)

Купить **Whatever — TIARA** а также выбрать подходящую вам яхту из нашего каталога яхт вам поможет опытный яхтенный брокер Андрей Шестаков. На сегодняшний день компания **Shestakov Yacht Sales Inc.** имеет большое количество яхт в собственном списке продаж, а также тесно сотрудничает со всеми крупными яхтенными производителями по всему миру.

Для того чтобы купить яхту **Whatever — TIARA** а также проконсультироваться по любому вопросу связанному с покупкой, продажей, чартером яхт позвоните по телефону **+7(918)465-66-44**.

ОГЛАВЛЕНИЕ

ОГЛАВЛЕНИЕ	2
ХАРАКТЕРИСТИКИ	4
Обзор	4
Основная информация	4
Размеры	4
Скорость, вместимость и масса	4
Размещение	4
Корпус и палуба	5
Информация о двигателе	5
ПОДРОБНОЕ ОПИСАНИЕ	6
Salon	6
Dinette	6
Galley	6
Master Stateroom	6
Head	6
Helm	6
Electronics	7
Electrical System	7
Cockpit	7
Deck	8
Disclaimer	8
Исключения	8
Отказ от ответственности	8
ФОТОГРАФИИ	9
Salon	9
Galley	9
Master Berth	9
Helm	9

Dinette	9
Head	9
КОНТАКТЫ	12
Контактная информация	12
Телефоны	12
Время работы	12
Адрес	12

ХАРАКТЕРИСТИКИ

Обзор

Must Sell!

Owner has upgraded to a larger yacht. This meticulously maintained low hour Tiara, is ready to be enjoyed by her next owner. Don't miss this opportunity for your family's next fishing, diving, or cruising adventure!

Основная информация

Тип судна: Крейсер

Подкатегория: Express

Модельный год: 2011

Год постройки: 2011

Страна: United States

Верх: Hardtop

Размеры

Длина общая: 36' 0" (10.97m)

Скорость, вместимость и масса

Крейс. скорость: 28 Kts. (32 MPH)

Крейсерская скорость поворота: 3000 Kts.

Макс. скорость: 35 Kts. (40 MPH)

Макс. скорость поворота: 3500 Kts.

Водоизмещение: 19100 Pounds

Вместимость воды: 70 Gallons

Вместимость сточного бака: 28 Gallons

Объем топливного бака: 350 Gallons

Размещение

Всего кают: 1

Всего коек: 1

Спальные места: 5

Всего ком. состава: 1

Корпус и палуба

Материал корпуса: Fiberglass

Материал палубы: Fiberglass

Комплектация корпуса: Modified Deep Vee

Цвет корпуса: White

Отделка корпуса: Fiberglass

Дизайнер корпуса: Tiara

Информация о двигателе

Двигатели: 2

Производитель: Volvo

Модель: D6 1PS 500

Тип двигателя: Inboard

Тип топлива: Diesel

ПОДРОБНОЕ ОПИСАНИЕ

Salon

- Teak interior
- Teak and Holly Sole
- Port lights
- Overhead Bowmar hatch with screen and shade

Dinette

- U-shaped dinette converts to additional bunk
- Sailors berth
- Storage below
- Overhead lockers

Galley

- Corian counter tops
- Abundant storage
- Microwave oven
- 2 burner cook top
- SS sink
- AC/DC refrigerator/freezer

Master Stateroom

- Queen island berth with storage below
- Over head Bowmar hatch
- Cedar lined hanging lockers

Head

- Vacu flush head
- Sink with vanity
- Shower

Helm

- Fold away console
- Flush mounted electronics
- Composite windshield with center opening hatch
- 3 side enclosure
- Upper cockpit cool helm
- Sliding companion door with screen and shade
- L-shaped companion seat
- Electric helm seat with wet bar and fridge

Electronics

- Raymarine hybrid touch E140
- Fish finder, chart plotter and radar
- Depth gauge DSM 300
- Autopilot ST 70
- Volvo engine display
- VHF radio 218
- 4KW open array antenna
- ACR 100 spotlight

Electrical System

- 12V battery system
- 120V Boat systems
- Generator, Westerbeke 5KW
- Battery charger
- 30 amp shore power cords

Cockpit

- Tackle center with sink
- Aft facing seat
- Transom door
- 30" swim board with ladder
- Fresh and salt water wash down
- 4 rod holders in gunnel
- Macerator for flush deck fish boxes
- Cockpit cover
- 128 sq ft cockpit
- shower
- cable TV and phone outlet

Deck

- SS bow rail
- Anchor pulpit and windlass
- Cruise hardtop
- Forward locker wash down

Disclaimer

The Company offers the details of this vessel in good faith but cannot guarantee or warrant the accuracy of this information nor warrant the condition of the vessel. A buyer should instruct his agents, or his surveyors, to investigate such details as the buyer desires validated. This vessel is offered subject to prior sale, price change, or withdrawal without notice.

Исключения

При продаже яхты исключаются личные вещи владельца.

Отказ от ответственности

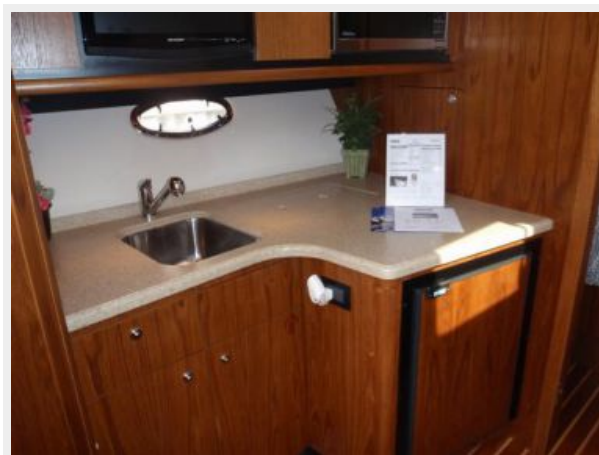
Компания предоставляет описание судна или яхты добросовестно, но не может гарантировать точность этой информации, а также не ручается за техническое состояние. Покупатель должен проинструктировать своих агентов или оценщиков исследовать представленную информацию более подробно, по собственному желанию. Продажа судна или яхты, изменение цены или снятие с продажи будет происходить без предварительного уведомления.

ФОТОГРАФИИ

Salon



Galley



Master Berth



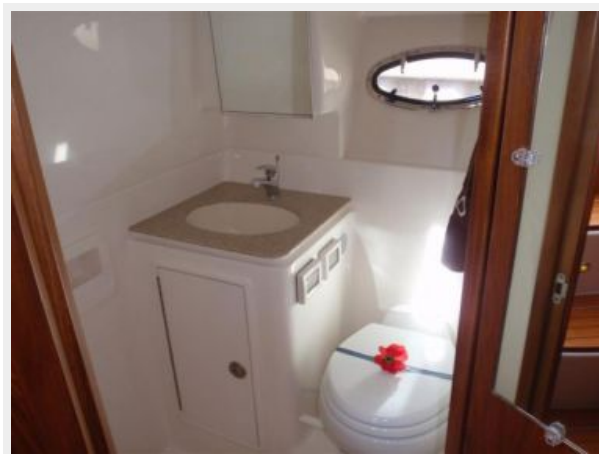
Helm



Dinette



Head







КОНТАКТЫ

Андрей Шестаков (Andrey Shestakov) – ведущий яхтенный брокер отдела продаж яхт и судов компании Shestakov Yacht Sales Inc. Официальный представитель Shestakov Yacht Sales Inc. для русскоговорящих клиентов в центральном офисе компании в Майами/Форт Лодердейл/Флорида/США.

Контактная информация

Email: andrey@shestakovyachtsales.com

Web: shestakovyachtsales.com

Телефоны

Краснодарский край: **+7(918)465-66-44**

США, Майами, Флорида: **+1(954)274-4435**

Время работы

Понедельник – Суббота: **9:00 - 21:00**
EDT

Воскресенье: **Закрито**

Адрес



Harbour Towne Marina, 850 NE 3rd St,
STE 213, Dania, FL 33004