

GET A GRIP III — HARTMANN PALMER



Судостроитель: HARTMANN PALMER

Год постройки: 1987

Модель: Траулер

Цена: ЦЕНА ЯХТЫ ПО ЗАПРОСУ

Местонахождение: United States

Длина общая: 38' 0" (11.58m)

Ширина: 12' 10" (3.91m)

Мин. осадка: 3' 6" (1.07m)

Купить **Get A Grip III — HARTMANN PALMER** а также выбрать подходящую вам яхту из нашего каталога яхт вам поможет опытный яхтенный брокер Андрей Шестаков. На сегодняшний день компания **Shestakov Yacht Sales Inc.** имеет большое количество яхт в собственном списке продаж, а также тесно сотрудничает со всеми крупными яхтенными производителями по всему миру.

Для того чтобы купить яхту **Get A Grip III — HARTMANN PALMER** а также проконсультироваться по любому вопросу связанному с покупкой, продажей, чартером яхт позвоните по телефону **+7(918)465-66-44**.

ОГЛАВЛЕНИЕ

ОГЛАВЛЕНИЕ	2
ХАРАКТЕРИСТИКИ	3
Обзор	3
Основная информация	4
Размеры	4
Скорость, вместимость и масса	4
Размещение	4
Корпус и палуба	5
Информация о двигателе	5
ФОТОГРАФИИ	6
КОНТАКТЫ	11
Контактная информация	11
Телефоны	11
Время работы	11
Адрес	11

ХАРАКТЕРИСТИКИ

Обзор

This 1987 sundeck trawler was produced by the high end yacht builder, Hartmann Yachts to serve owners desiring a smaller quality built yacht. Many features and details are only found in much higher priced vessels. Get A Grip III has twin diesel powered Ford Lehmans that offer both trawler speed economy in addition to fast trawler speed for quick runs to sheltered waters. A/C, two staterooms, two heads, upper and lower helm stations and a fiberglass hardtop covered sundeck for enjoying your time on the water. A well maintained vessel that is a must see. Great vessel for live aboards and loopers

Boat Name Get A Grip III **Specs** Builder: Tung Hwa Industries Co. Designer: Hartmann Yachts Inc. Hull Shape: Semi-Displacement **Dimensions** LOA: 38 ft 0 in Beam: 12 ft 10 in Minimum Draft: 3 ft 6 in Displacement: 32000 lbs Dry Load **Engines** Engine 1: Engine Brand: Ford Lehman Year Built: 1987 Engine Model: Sabre Engine Type: Inboard Engine/Fuel Type: Diesel Location: Starboard Engine Hours: 2700 Propeller: 3 blade propeller Drive Type: Direct Drive Engine Power: 225 HP Engine 2: Engine Brand: Ford Lehman Year Built: 1987 Engine Model: Sabre Engine Type: Inboard Engine/Fuel Type: Diesel Location: Port Engine Hours: 2700 Propeller: 3 blade propeller Drive Type: Direct Drive Engine Power: 225 HP **Tanks** Fresh Water Tanks: 1 Stainless steel (100 Gallons) Fuel Tanks: 2 Stainless steel (175 Gallons) Holding Tanks: 1 Plastic (40 Gallons) **Accommodations** Number of twin berths: 1 Number of double berths: 1 Number of cabins: 2 Number of heads: 2 **Electronics** Depthsounder Cockpit speakers Radar - Furuno 1731 Autopilot - Robertson AP100 with remote CD player Plotter - Standard Horizon GPS Chart CP500 Compass - Two, one at each helm station VHF - ICOM & Std. Horizon GPS - Standard Horizon Log-speedometer - Datamarine **Inside Equipment** Air conditioning - # Marine Air Units Electric bilge pump - Also include high water alarm Refrigerator - Norcold Ref/Freezer new 2006 Electric head - Located in both heads Hot water - Force 10 6 gallons Microwave oven - Whirlpool MW3520XP Battery charger Heating - Reverse cycle A/C Oven - Princess three burner electric stove with oven Sea water pump Manual bilge pump **Electrical Equipment** Shore power inlet - Two 30 amp cords Generator - Westerbeke 6 KW w 3050 hrs Electrical Circuit: 12V **Outside Equipment/Extras** Swimming ladder Cockpit cushions - Fly bridge cushions with storage beneath Tender - Carib 10 Hypalon dinghy with Nisan 9.8 hp two stroke engine Davits Total Liferaft Capacity: 3 Electric windlass **Covers** Bimini Top - Bimini top with complete fly bridge enclosure

Vessel Walk Through

"Get A Grip" sleeps up to 4 owners/guest in two double staterooms, plus a double convertible dinette for a total of 6 overnight berths; 2 enclosed heads with showers.

Layout from forward to aft: Chain locker followed by guest stateroom with V-berth opening overhead hatch, hanging locker aft to port, privacy door and ensuite head/shower to starboard.

Moving aft is the U-shaped galley on port, and the convertible dinette opposite to starboard.

Aft and up to the main salon deck is the main cabin and with the lower helm station on the starboard side. This comfortable salon area has wrap around windows for light and enjoying the water views. Access to the forward deck is via a starboard sliding door and to the sundeck via salon aft ladder and door.

The Master Stateroom is aft and down, full vessel width and featuring a centerline queen berth, lots of storage, hanging lockers and again an ensuite head with separate tub/shower. This is a very large and comfortable area for live aboard owners.

Overhead of the Master Stateroom is the Preferred Aft Deck covered with a fiberglass hardtop for all weather use. There is also a ladder to the swim platform and dingy with dingy davits.

Основная информация

Тип судна: Траулер

Подкатегория: Sundeck

Модельный год: 1987

Год постройки: 1987

Страна: United States

Размеры

Длина общая: 38' 0" (11.58m)

Ширина: 12' 10" (3.91m)

Мин. осадка: 3' 6" (1.07m)

Скорость, вместимость и масса

Водоизмещение: 32000 Pounds

Вместимость воды: 100 Gallons

Вместимость сточного бака: 40 Gallons

Объем топливного бака: 175 Gallons

Размещение

Всего кают: 2

Корпус и палуба

Материал корпуса: Fiberglass

Информация о двигателе

Двигатели: 2

Производитель: Ford Lehman

Модель: Sabre

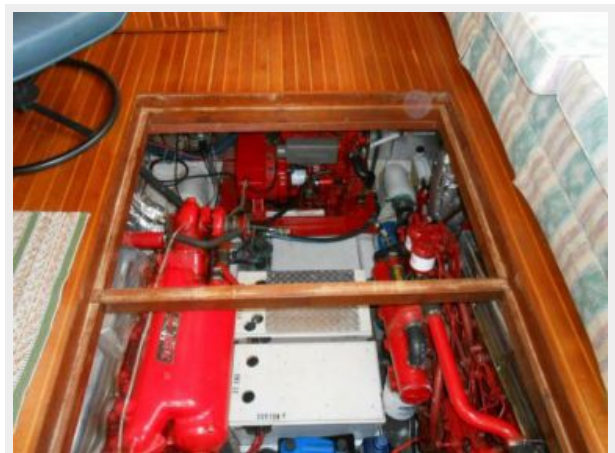
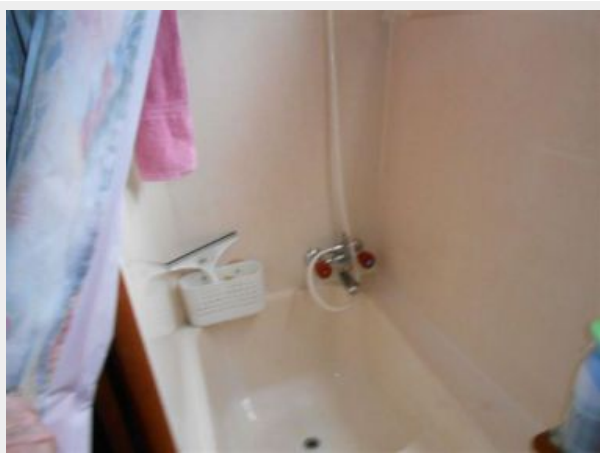
Тип двигателя: Inboard

Тип топлива: Diesel

ФОТОГРАФИИ











КОНТАКТЫ

Андрей Шестаков (Andrey Shestakov) – ведущий яхтенный брокер отдела продаж яхт и судов компании Shestakov Yacht Sales Inc. Официальный представитель Shestakov Yacht Sales Inc. для русскоговорящих клиентов в центральном офисе компании в Майами/Форт Лодердейл/Флорида/США.

Контактная информация

Email: andrey@shestakovyachtsales.com

Web: shestakovyachtsales.com

Телефоны

Краснодарский край: **+7(918)465-66-44**

США, Майами, Флорида: **+1(954)274-4435**

Время работы

Понедельник – Суббота: **9:00 - 21:00**
EDT

Воскресенье: **Закрито**

Адрес



Harbour Towne Marina, 850 NE 3rd St,
STE 213, Dania, FL 33004