

GRAND SLAM — ENDEAVOUR



Судостроитель: ENDEAVOUR

Год постройки: 1985

Модель: Крейсерская яхта

Цена: **ЦЕНА ЯХТЫ ПО ЗАПРОСУ**

Местонахождение: United States

Длина общая: 33' 0" (10.06m)

Ширина: 11' 6" (3.51m)

Мин. осадка: 4' 6" (1.37m)

Купить **Grand Slam — ENDEAVOUR** а также выбрать подходящую вам яхту из нашего каталога яхт вам поможет опытный яхтенный брокер Андрей Шестаков. На сегодняшний день компания **Shestakov Yacht Sales Inc.** имеет большое количество яхт в собственном списке продаж, а также тесно сотрудничает со всеми крупными яхтенными производителями по всему миру.

Для того чтобы купить яхту **Grand Slam — ENDEAVOUR** а также проконсультироваться по любому вопросу связанному с покупкой, продажей, чартером яхт позвоните по телефону **+7(918)465-66-44**.

ОГЛАВЛЕНИЕ

ОГЛАВЛЕНИЕ	2
ХАРАКТЕРИСТИКИ	4
Обзор	4
Основная информация	4
Размеры	4
Скорость, вместимость и масса	4
Размещение	4
Корпус и палуба	4
Информация о двигателе	5
ПОДРОБНОЕ ОПИСАНИЕ	6
Accommodations	6
Galley	6
Mechanical & Electrical	6
Electronics	7
Sails & Rigging	7
Deck Equipment	7
Исключения	8
Отказ от ответственности	8
ФОТОГРАФИИ	9
Nice Dodger and Bimini	9
Garmin GPS	9
Older Autopilot	9
Salon	9
Port Salon Converts to Berth	9
Fold Down Dining Table	9
Starboard Settee	10
Galley	10
Galley Maid Propane Stove and Oven	10

Deep Icebox	10
V Berth and Lockers	10
Visible Chainplates	10
Nav Desk	11
Quarter berth	11
Lextrasen Head and Shower	11
Yanmar 20 hp 1150 hours rear view	11
Access Inside Deep Lazarette	11
Port View	11
Magma Grill	12
Stern View	12
Cockpit	12
43# Primary Winches	12
3 hp Mercury Outboard	12
Bow View	12
44# Rochna Anchor	13
Bottom View	13
Prop and Rudder	13
Negotiable Kayak	13
КОНТАКТЫ	14
Контактная информация	14
Телефоны	14
Время работы	14
Адрес	14

ХАРАКТЕРИСТИКИ

Обзор

Grand Slam is a nice pocket cruiser at an affordable price! 4'6" draft is perfect for the Florida Keys or Bahamas. 6'2" headroom, roomy and comfortable interior. Good ground tackle with a new 44# Rochna anchor, Garmin GPS, 2013 Inflatable Dinghy, dodger and Bimini in good condition. New Mainsail in 2002. Sails in good condition. Only 1150 hours on the 20hp Yanmar engine. This boat has been used seasonally and in good condition overall.

Основная информация

Тип судна: Крейсерская яхта

Модельный год: 1985

Год постройки: 1985

Страна: United States

Размеры

Длина общая: 33' 0" (10.06m)

Длина по ватерлинии: 27' 6" (8.38m)

Ширина: 11' 6" (3.51m)

Мин. осадка: 4' 6" (1.37m)

Скорость, вместимость и масса

Водоизмещение: 11350 Pounds

Вместимость воды: 36 Gallons

Вместимость сточного бака: 14 Gallons

Объем топливного бака: 36 Gallons

Размещение

Всего кают: 2

Всего ком. состава: 1

Корпус и палуба

Материал корпуса: Fiberglass

Информация о двигателе

Двигатели: 1

Производитель: Yanmar

Модель: 3GMF

Тип двигателя: Inboard

Тип топлива: Diesel

ПОДРОБНОЕ ОПИСАНИЕ

Accommodations

Traditional layout with an L-shaped galley to starboard and quarter berth to port. The navigation desk has a folding leaf to expand the quarter berth area. The salon has a L shaped settee to port, dining table that folds up to the bulkhead and a bench settee to starboard. Private head and shower to port. V-berth stateroom forward.

- 6'2" headroom
- Numerous opening ports and hatches
- Teak joinery and cabinet doors
- Tan upholstery on settees
- Dining table folds against bulkhead cabinet and has a drop leaf to open to seat 6
- Port settee converts to berth
- Navigation desk and electric panel
- 12V fans
- Roomy V berth
- Hanging locker and drawer storage
- Locking safe
- Lextrasan system for head
- Handheld shower wand
- SS sink and vanity

Galley

- Galley Maid 2 burner propane stove and oven with cover board
- Deep Insulated Icebox
- Deep SS sink
- Hot and Cold Pressure water system
- 6 gal hot water heater
- cold water foot pump
- Cabinets and dish storage
- LED light in galley

Mechanical & Electrical

- 20 Hp 3GMF Yanmar in clean condition, only 1150 hours
- front access under companionway and rear access from deep lazarette in cockpit
- 6 gal hot water heater
- 20 amp Smart charger

- Solar Trickle charge for start battery
- Battery parallel switch
- Batteries
- Electric and breaker panel

Electronics

- Basic electronics on pedestal with carved wood dolphin accent
- New Garmin GPS
- Standard Horizon VHF radio
- Standard Horizon Depth and Speed
- Older autopilot, working now but no promises
- Aquameter compass
- AM/FM Stereo
- Speakers in Salon and Cockpit

Sails & Rigging

- Battened Mainsail 2002 - good condition
- Blue sail cover
- Roller furling system
- 150 and 135 headsails
- Keel stepped mast
- Internal jiffy reefing
- Traveller
- (2) 43# Lewmar Primary ST winches
- (2) Barient 10# winches on mast
- Lines lead to cockpit thru line stoppers

Deck Equipment

- 44# Rocna anchor 40' chain, 200' rode
- anchor locker
- anchor washdown
- SS bow rail
- SS stern rail with gate opening
- swim ladder
- Dodger and bimini
- (2) flip chairs
- New Inflatable dinghy (2013)

- 3hp Mercury Outboard
- Magma grill
- Life sling
- Handrails
- Deep lazette storage
- KAYAK - negotiable

Исключения

При продаже яхты исключаются личные вещи владельца.

Отказ от ответственности

Компания предоставляет описание судна или яхты добросовестно, но не может гарантировать точность этой информации, а также не ручается за техническое состояние. Покупатель должен проинструктировать своих агентов или оценщиков исследовать представленную информацию более подробно, по собственному желанию. Продажа судна или яхты, изменение цены или снятие с продажи будет происходить без предварительного уведомления.

ФОТОГРАФИИ

Nice Dodger and Bimini



Garmin GPS



Older Autopilot



Salon



Port Salon Converts to Berth



Fold Down Dining Table



Starboard Settee



Galley



Galley Maid Propane Stove and Oven



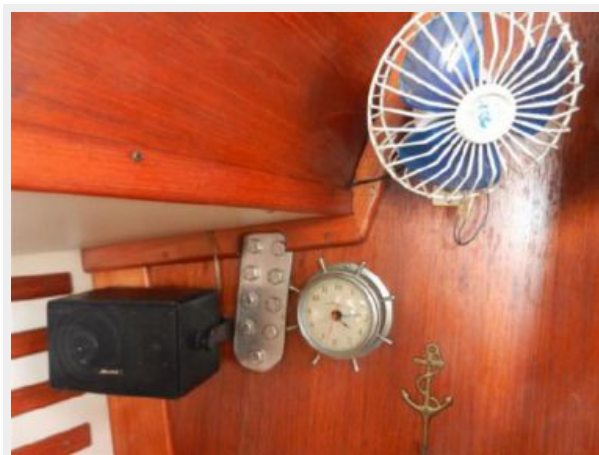
Deep Icebox



V Berth and Lockers



Visible Chainplates



Nav Desk



Quarter berth



Lextrasen Head and Shower



Yanmar 20 hp 1150 hours rear view



Access Inside Deep Lazarette



Port View



Magma Grill



Stern View



Cockpit



43# Primary Winches



3 hp Mercury Outboard



Bow View



44# Rochna Anchor



Bottom View



Prop and Rudder



Negotiable Kayak



КОНТАКТЫ

Андрей Шестаков (Andrey Shestakov) – ведущий яхтенный брокер отдела продаж яхт и судов компании Shestakov Yacht Sales Inc. Официальный представитель Shestakov Yacht Sales Inc. для русскоговорящих клиентов в центральном офисе компании в Майами/Форт Лодердейл/Флорида/США.

Контактная информация

Email: andrey@shestakovyachtsales.com

Web: shestakovyachtsales.com

Телефоны

Краснодарский край: **+7(918)465-66-44**

США, Майами, Флорида: **+1(954)274-4435**

Время работы

Понедельник – Суббота: **9:00 - 21:00**
EDT

Воскресенье: **Закрито**

Адрес



Harbour Towne Marina, 850 NE 3rd St,
STE 213, Dania, FL 33004