

INTERCEPTOR 39 — MIDNIGHT EXPRESS



Судостроитель: MIDNIGHT EXPRESS

Год постройки: 2003

Модель: Яхты с центральной консолью

Цена: ЦЕНА ЯХТЫ ПО ЗАПРОСУ

Местонахождение: United States

Длина общая: 39' 0" (11.89m)

Макс. скорость: 60 Kts. (69 MPH)

Купить **Interceptor 39 — MIDNIGHT EXPRESS** а также выбрать подходящую вам яхту из нашего каталога яхт вам поможет опытный яхтенный брокер Андрей Шестаков. На сегодняшний день компания **Shestakov Yacht Sales Inc.** имеет большое количество яхт в собственном списке продаж, а также тесно сотрудничает со всеми крупными яхтенными производителями по всему миру.

Для того чтобы купить яхту **Interceptor 39 — MIDNIGHT EXPRESS** а также проконсультироваться по любому вопросу связанному с покупкой, продажей, чартером яхт позвоните по телефону **+7(918)465-66-44**.

ОГЛАВЛЕНИЕ

ОГЛАВЛЕНИЕ	2
ХАРАКТЕРИСТИКИ	3
Обзор	3
Основная информация	4
Размеры	4
Скорость, вместимость и масса	4
Размещение	4
Корпус и палуба	4
Информация о двигателе	4
ФОТОГРАФИИ	5
КОНТАКТЫ	13
Контактная информация	13
Телефоны	13
Время работы	13
Адрес	13

ХАРАКТЕРИСТИКИ

Обзор

RARE OPPORTUNITY

Only Privately-Owned Midnight Express Interceptor on Market

Built to Military Specs

Large center console with cuddy

High performance Quad Mercury Optimax power

Stainless Steel Hydraulic Steering System

60mph+ top speed

Expanded 390 gallon fuel tank with 400nm endurance

50 gallon fresh water capacity with retractable spray

New Raymarine chartplotter with GPS and dual multifunction displays

New Raymarine HD color radar

New Dual ICOM VHF radios with 8' antennas

New JL Audio 6-channel amp, six speakers, and bluetooth Fusion stereo

Quad bolstered seats

New console and cuddy cushions

12 integrated storage compartments

Expanded and strengthened Bimini top

Retractable cleats

****Trailer Included: 2003 BOAT MASTER, Triple Axel with New Tires****

Основная информация

Тип судна: Яхты с центральной консолью **Модельный год:** 2003

Год постройки: 2003

Страна: United States

Размеры

Длина общая: 39' 0" (11.89m)

Скорость, вместимость и масса

Дальность на крейсерской скорости: 400 **Макс. скорость:** 60 Kts. (69 MPH)

Вместимость воды: 50 Gallons

Объем топливного бака: 390 Gallons

Размещение

Всего коек: 1

Спальные места: 2

Корпус и палуба

Материал корпуса: Fiberglass

Комплектация корпуса: Deep Vee

Информация о двигателе

Двигатели: 4

Производитель: Mercury

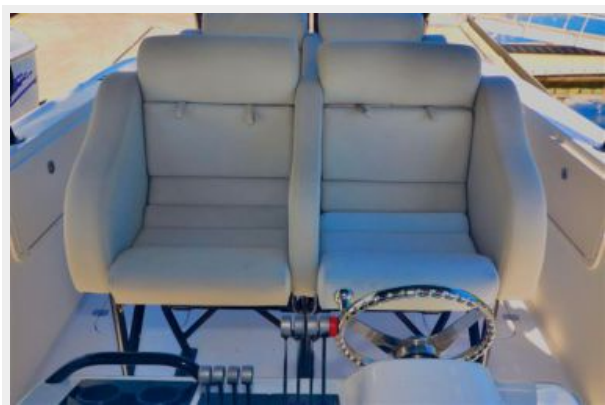
Модель: 225 OptiMax

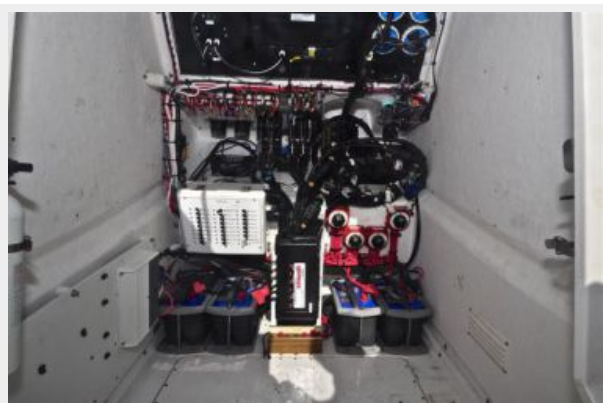
Тип двигателя: Outboard

Тип топлива: Gas

ФОТОГРАФИИ

















КОНТАКТЫ

Андрей Шестаков (Andrey Shestakov) – ведущий яхтенный брокер отдела продаж яхт и судов компании Shestakov Yacht Sales Inc. Официальный представитель Shestakov Yacht Sales Inc. для русскоговорящих клиентов в центральном офисе компании в Майами/Форт Лодердейл/Флорида/США.

Контактная информация

Email: andrey@shestakovyachtsales.com

Web: shestakovyachtsales.com

Телефоны

Краснодарский край: **+7(918)465-66-44**

США, Майами, Флорида: **+1(954)274-4435**

Время работы

Понедельник – Суббота: **9:00 - 21:00**
EDT

Воскресенье: **Закрито**

Адрес



Harbour Towne Marina, 850 NE 3rd St,
STE 213, Dania, FL 33004