

## МАКО 2400 WA — МАКО



Судостроитель: МАКО

Длина общая: 24' 0" (7.32m)

Год постройки: 1976

Модель: Яхты с центральной консолью

Цена: **ЦЕНА ЯХТЫ ПО ЗАПРОСУ**

Местонахождение: United States

Купить **МАКО 2400 WA — МАКО** а также выбрать подходящую вам яхту из нашего каталога яхт вам поможет опытный яхтенный брокер Андрей Шестаков. На сегодняшний день компания **Shestakov Yacht Sales Inc.** имеет большое количество яхт в собственном списке продаж, а также тесно сотрудничает со всеми крупными яхтенными производителями по всему миру.

Для того чтобы купить яхту **МАКО 2400 WA — МАКО** а также проконсультироваться по любому вопросу связанному с покупкой, продажей, чартером яхт позвоните по телефону **+7(918)465-66-44**.

# ОГЛАВЛЕНИЕ

ОГЛАВЛЕНИЕ	2
ХАРАКТЕРИСТИКИ	4
Основная информация	4
Размеры	4
Скорость, вместимость и масса	4
Корпус и палуба	4
Информация о двигателе	4
ПОДРОБНОЕ ОПИСАНИЕ	5
OVERVIEW	5
Additional Equipment	5
Исключения	6
Отказ от ответственности	6
ФОТОГРАФИИ	7
LOWER STATION CONTROLS STARBOARDSIDE	7
LOWER TATION CONTROLS PORTSIDE	7
TOWER IN THE DOWN POSITION	7
58 HOURS ON THESE 225HP MERCS	7
TOWER IN "FOLD DOWN" POSITION	8
LOOKING AFT	8
POWER ANCHOR WINCH SWITCH	8
TOWER CONTROLS INC GPS	8
DUAL AXLE ALUMINUM TRAILER	9
POWER DOWNRIGGERS	9
ELECTRIC DOWN RIGGERS	9
POWER LIFT ON OUTBOARDS	9
SS PROPS	10
КОНТАКТЫ	11
Контактная информация	11

---

Телефоны	11
Время работы	11
Адрес	11

---

# ХАРАКТЕРИСТИКИ

## Основная информация

Тип судна: Яхты с центральной консолью Подкатегория: Walk-around

Модельный год: 1976

Год постройки: 1976

Страна: United States

Кубрик: Да

## Размеры

Длина общая: 24' 0" (7.32m)

## Скорость, вместимость и масса

Объем топливного бака: 87 Gallons

## Корпус и палуба

Материал корпуса: Fiberglass

Комплектация корпуса: Planing

Цвет корпуса: WHITE

## Информация о двигателе

Двигатели: 2

Производитель: Mercury

Модель: 225-2 STROKE

Тип двигателя: Outboard

Тип топлива: Gas

# ПОДРОБНОЕ ОПИСАНИЕ

## OVERVIEW

This 25' Mako has a modified transom that comfortably holds two 225hp Mercury 2-Stroke Engines. These Merc's are 2000 and only have 56 hours on them. The folding fishing tower with duel controls is a bonus. The engines have counter rotating props and the electric lift gets the power plants out of the water. It has a power windlass at the bow and port and starboard power electric down riggers. Plenty of storage and lots of extras go with this vessel. The duel axle aluminum trailer looks practically new. It is worth checking out this fishing machine. Mako is known for its reputation and has always built a great boat.

## Additional Equipment

### Dimensions

LOA: 26 ft                      Max Draft: 1 ft 2 in                      Trim Tabs: Yes

Displacement: 2700 lb      Windlass: Electric      Windlass Electrical Circuit: 12V

### Engines Engine #1

Engine Make: Mercury      Engine Model: 225                      Primary Engines: Outboard-2S

Drive Type: Other              Engine Year: 2000                      Hours: 58

Power: 225 hp                      Propeller Type: 4 Blade

### Engine #2

Engine Make: Mercury      Engine Model: 225                      Primary Engines: Outboard-2S

Drive Type: Other              Engine Year: 2000                      Hours: 58

Power: 225 hp                      Propeller Type: 4 Blade

### Tankage

Fuel Tanks #: 1      Fuel Tanks Capacity: 87 gal

### Electronics

- Depthsounder
- Log-Speedometer
- Compass
- GPS
- Cockpit Speakers
- VHF

### Inside Equipment

- Electric Bilge Pump
- Chemical Head
- Sea Water Pump

- Battery Charger

#### Outside Equipment/Extras

- Outboard Engine Brackets

#### Additional Equipment

- Road Trailer

#### Electronics

- Port and Starboard Electric Down Riggers
- Trim Tabs
- Windlass

---

## Исключения

При продаже яхты исключаются личные вещи владельца.

---

## Отказ от ответственности

Компания предоставляет описание судна или яхты добросовестно, но не может гарантировать точность этой информации, а также не ручается за техническое состояние. Покупатель должен проинструктировать своих агентов или оценщиков исследовать представленную информацию более подробно, по собственному желанию. Продажа судна или яхты, изменение цены или снятие с продажи будет происходить без предварительного уведомления.

# ФОТОГРАФИИ

**LOWER TATION CONTROLS PORTSIDE**



**LOWER STATION CONTROLS STARBOARDSIDE**



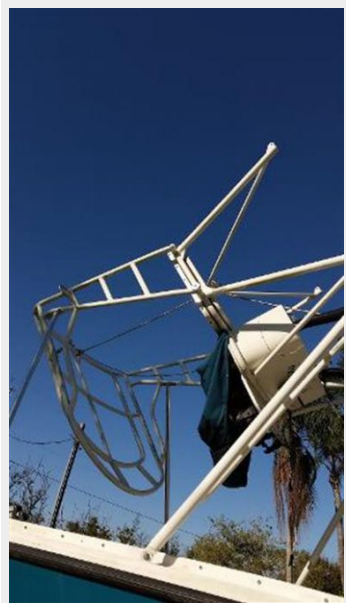
**TOWER IN THE DOWN POSITION**



**58 HOURS ON THESE 225HP MERCS**



### TOWER IN "FOLD DOWN" POSITION



### LOOKING AFT



### POWER ANCHOR WINCH SWITCH

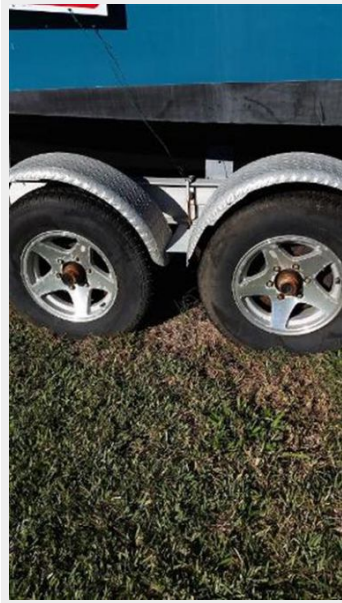


### TOWER CONTROLS INC GPS





## DUAL AXLE ALUMINUM TRAILER



## POWER DOWNRIGGERS



## ELECTRIC DOWN RIGGERS



## POWER LIFT ON OUTBOARDS



## SS PROPS



# КОНТАКТЫ

---

Андрей Шестаков (Andrey Shestakov) – ведущий яхтенный брокер отдела продаж яхт и судов компании Shestakov Yacht Sales Inc. Официальный представитель Shestakov Yacht Sales Inc. для русскоговорящих клиентов в центральном офисе компании в Майами/Форт Лодердейл/Флорида/США.

## Контактная информация

---

Email: [andrey@shestakovyachtsales.com](mailto:andrey@shestakovyachtsales.com)

Web: [shestakovyachtsales.com](http://shestakovyachtsales.com)

## Телефоны

---

Краснодарский край: **+7(918)465-66-44**

США, Майами, Флорида: **+1(954)274-4435**

## Время работы

---

Понедельник – Суббота: **9:00 - 21:00**  
EDT

Воскресенье: **Закрето**

## Адрес

---



Harbour Towne Marina, 850 NE 3rd St,  
STE 213, Dania, FL 33004