

OFF CALL — SEA RAY



Судостроитель: SEA RAY

Год постройки: 2003

Модель: Моторная яхта

Цена: **ЦЕНА ЯХТЫ ПО ЗАПРОСУ**

Местонахождение: United States

Длина общая: 39' 0" (11.89m)

Ширина: 14' 3" (4.34m)

Макс. осадка: 3' 0" (0.91m)

Купить Off Call — SEA RAY а также выбрать подходящую вам яхту из нашего каталога яхт вам поможет опытный яхтенный брокер Андрей Шестаков. На сегодняшний день компания Shestakov Yacht Sales Inc. имеет большое количество яхт в собственном списке продаж, а также тесно сотрудничает со всеми крупными яхтенными производителями по всему миру.

Для того чтобы купить яхту Off Call — SEA RAY а также проконсультироваться по любому вопросу связанному с покупкой, продажей, чартером яхт позвоните по телефону **+7(918)465-66-44**.

ОГЛАВЛЕНИЕ

ОГЛАВЛЕНИЕ	2
ХАРАКТЕРИСТИКИ	5
Основная информация	5
Размеры	5
Скорость, вместимость и масса	5
Размещение	5
Корпус и палуба	5
Информация о двигателе	6
ПОДРОБНОЕ ОПИСАНИЕ	7
Manufacturer Provided Description	7
Accommodations	7
Galley	7
Main Deck	8
Electronics	8
Mechanicals	8
Исключения	9
Отказ от ответственности	9
ФОТОГРАФИИ	10
Sea Ray 390 Motor Yacht	10
Off Call	10
Stern View	10
Stbd. Side	10
Profile	11
Boarding Stairs	11
Looking Aft from Bow	11
Ground Tackle	11
Wet Bar	11
Refrigerator	12

Aft Deck	12
Door to Accomodations	12
Helm Console	12
Raymarine E120	12
Raymarine E80	12
Vetus Bow & Stern Thrusters	13
Helm Seats	13
Aft Deck Lounge	13
Aft Enclosure	13
Transom Door	13
Swim Platform with Swim Ladder	13
Steps up to Deck	14
Down to Salon	14
Main Salon Settee	14
Sette and Table with Ottomans	14
Salon Entertainment Center	14
Galley	14
Galley	15
Galley	15
Master Berth	15
Master	15
Master Flat Screen TV	15
Master Split Head & shower	15
Master Shower	16
Master Head	16
Guest Cabin	16
Berth/Sette in Guest Cabin	16
Guest Cabin Berth	16
Guest Head	16

Main Deck Layout	17
КОНТАКТЫ	18
Контактная информация	18
Телефоны	18
Время работы	18
Адрес	18

ХАРАКТЕРИСТИКИ

Основная информация

Тип судна: Моторная яхта

Модельный год: 2003

Год постройки: 2003

Страна: United States

Размеры

Длина общая: 39' 0" (11.89m)

Ширина: 14' 3" (4.34m)

Макс. осадка: 3' 0" (0.91m)

Скорость, вместимость и масса

Водоизмещение: 26500 Pounds

Вместимость воды: 100 Gallons

Вместимость сточного бака: 54 Gallons

Объем топливного бака: 300 Gallons

Размещение

Всего кают: 2

Всего коек: 3

Всего ком. состава: 2

Корпус и палуба

Материал корпуса: Fiberglass

Информация о двигателе

Двигатели: 2

Производитель: Cummins

Модель: 6СТА 8.3

Тип двигателя: Inboard

Тип топлива: Diesel

ПОДРОБНОЕ ОПИСАНИЕ

Manufacturer Provided Description

The Sea Ray 390 Motor Yacht features smooth lines, a roomy interior, smart engineering, and a breathtaking cockpit view. She is powered with twin 480 Cummins and is equipped with Onan generator and Vetus bow & stern thrusters for easy docking.

Accommodations

- Large Salon Settee with Dinette table to starboard
- Curved Settee to port
- Salon flat screen TV
- Custom blinds
- Clarion CD player with changer with remote at helm
- KVH Sat TV
- Zoned AC/Heat
- Queen berth in Master with Cherry cabinetry
- Split head & shower
- Master flat screen TV with DVD
- In cabin vanity with sink
- Cedar lined hanging locker
- Forward stateroom with double berth to starboard and single berth/settee to port
- Cherry cabinetry in forward stateroom
- Reading lights
- Recessed lighting
- Flat screen TV in forward stateroom
- Forward head with Vacuflush toilet and stall shower
- Central Vac system

Galley

- Full size Refrigerator/Freezer
- Microwave Convection oven
- 2 burner Cooktop
- Corian countertops
- Wood flooring
- Cherry cabinets with drawer storage
- Recessed lighting

- Coffee maker

Main Deck

- AC/Heat on Main deck and at Helm
- Solid Plexi Wing Doors
- Expansive Lounge Seating
- Wet Bar
- Carpeting
- Full Aft Strataglass Enclosure in Perfect condition
- Beautiful Contoured Helm station with Full Raymarine Electronics
- Helm Seating
- Searchlight
- Windlass
- Large Swim Platform Molded into Transom
- Wide Side Decks to Bow
- Stowage Locker in transom
- Swim Ladder concealed in Swim Platform
- Shore Power inlets at Transom
- Stainless Bow Rails
- Molded in staircase to Swim Platform
- Stainless Hand Rails
- Molded in Windshield and Hardtop
- Stainless Cleats
- Hatch in Hardtop

Electronics

- Raymarine E120 Color Radar/GPS/Plotter
- Raymarine ST7001 Autopilot
- Raymarine E80
- Raymarine 240 VHF Radio
- Cummins Smartcraft Engine panels
- ACR Searchlight w/Remote at Helm

Mechanicals

- Cummins 480HP Diesels
- Onan Generator
- Vetus Bow & Stern Thrusters
- Oil Changing System

- Battery Charger
- Smartcraft Engine Monitoring at Helm
- Engine Synchronizer
- Glendinning Shore Power Cablemaster 50 amp

Исключения

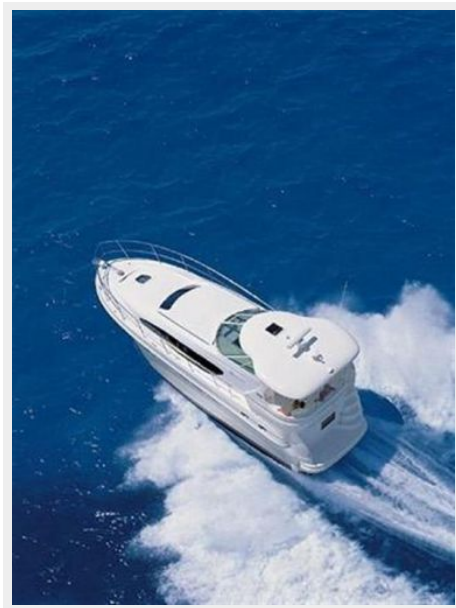
При продаже яхты исключаются личные вещи владельца.

Отказ от ответственности

Компания предоставляет описание судна или яхты добросовестно, но не может гарантировать точность этой информации, а также не ручается за техническое состояние. Покупатель должен проинструктировать своих агентов или оценщиков исследовать представленную информацию более подробно, по собственному желанию. Продажа судна или яхты, изменение цены или снятие с продажи будет происходить без предварительного уведомления.

ФОТОГРАФИИ

Sea Ray 390 Motor Yacht



Off Call



Stern View



Stbd. Side



Profile



Boarding Stairs



Looking Aft from Bow



Ground Tackle



Wet Bar



Refrigerator



Aft Deck



Door to Accomodations



Helm Console



Raymarine E120



Raymarine E80



Vetus Bow & Stern Thrusters



Helm Seats



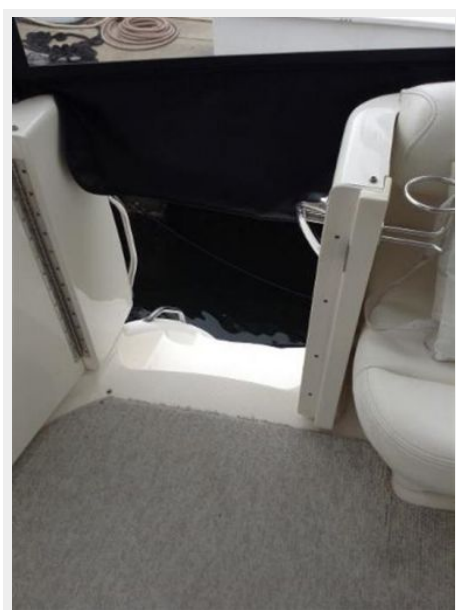
Aft Deck Lounge



Aft Enclosure



Transom Door



Swim Platform with Swim Ladder



Down to Salon



Steps up to Deck



Main Salon Settee



Sette and Table with Ottomans



Salon Entertainment Center



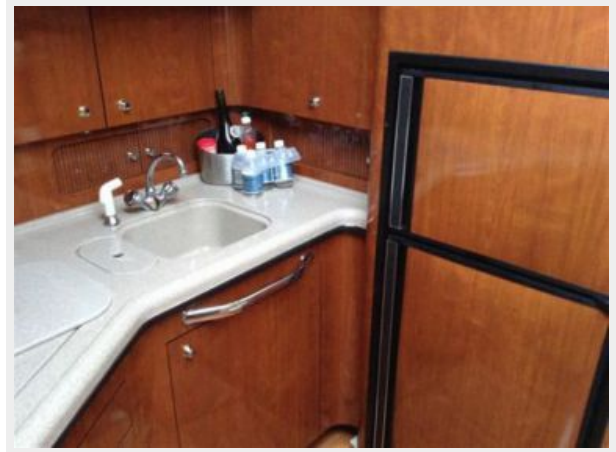
Galley



Galley



Galley



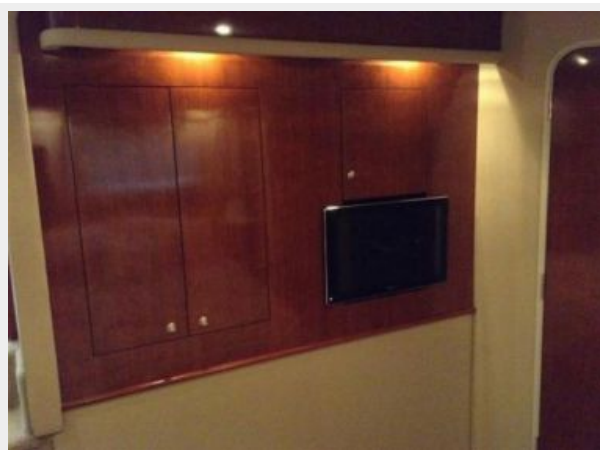
Master Berth



Master



Master Flat Screen TV



Master Split Head & shower



Master Shower



Master Head



Guest Cabin



Berth/Settee in Guest Cabin



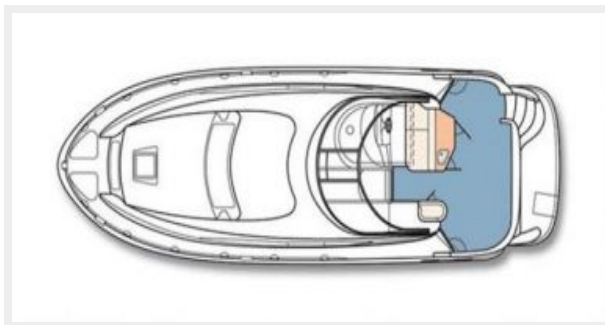
Guest Cabin Berth



Guest Head



Main Deck Layout



КОНТАКТЫ

Андрей Шестаков (Andrey Shestakov) – ведущий яхтенный брокер отдела продаж яхт и судов компании Shestakov Yacht Sales Inc. Официальный представитель Shestakov Yacht Sales Inc. для русскоговорящих клиентов в центральном офисе компании в Майами/Форт Лодердейл/Флорида/США.

Контактная информация

Email: andrey@shestakovyachtsales.com

Web: shestakovyachtsales.com

Телефоны

Краснодарский край: **+7(918)465-66-44**

США, Майами, Флорида: **+1(954)274-4435**

Время работы

Понедельник – Суббота: **9:00 - 21:00**
EDT

Воскресенье: **Закрыто**

Адрес



Harbour Towne Marina, 850 NE 3rd St,
STE 213, Dania, FL 33004