

NO NAME — AZIMUT



Судостроитель: [AZIMUT](#)

Год постройки: 2014

Модель: Моторная яхта

Цена: **ЦЕНА ЯХТЫ ПО ЗАПРОСУ**

Местонахождение: United States

Длина общая: 70' 11" (21.62m)

Ширина: 18' 3" (5.56m)

Макс. осадка: 5' 4" (1.63m)

Крейс. скорость: 27 Kts. (31 MPH)

Макс. скорость: 34 Kts. (39 MPH)

Купить **NO NAME — AZIMUT** а также выбрать подходящую вам яхту из нашего **каталога яхт** вам поможет опытный яхтенный брокер Андрей Шестаков. На сегодняшний день компания **Shestakov Yacht Sales Inc.** имеет большое количество яхт в **собственном списке продаж**, а также тесно сотрудничает со всеми крупными яхтенными производителями по всему миру.

Для того чтобы купить яхту **NO NAME — AZIMUT** а также проконсультироваться по любому вопросу связанному с покупкой, продажей, чартером яхт позвоните по телефону **+7(918)465-66-44**.

ОГЛАВЛЕНИЕ

ОГЛАВЛЕНИЕ	2
ХАРАКТЕРИСТИКИ	5
Обзор	5
Основная информация	5
Размеры	5
Скорость, вместимость и масса	5
Размещение	5
Корпус и палуба	6
Информация о двигателе	6
ПОДРОБНОЕ ОПИСАНИЕ	7
Electronics	7
Inside Equipment	7
Mechanical & Electrical Equipment	7
Outside Equipment/ Extras	7
Optional Equipment	7
Rudders	7
Flybridge	7
Deck Bridge and Cockpit	8
Bow	8
Stern	8
Main Deck- Helm Station	8
Salon	9
Dinette	9
Galley	9
Lower Deck	9
Исключения	9
Отказ от ответственности	10
ФОТОГРАФИИ	11

Aft Deck	11
Walkaround	11
Main Salon	11
Main Salon	11
Main Salon	12
Dining	12
Helm Station	12
Helm	12
Galley	12
Master Stateroom	12
Master Stateroom	13
Master Closet	13
Master Bathroom	13
Master	13
VIP Stateroom	13
VIP Stateroom	13
Guest Bathroom	14
Guest	14
Twin Guest	14
Flybridge	14
Flybridge	14
Flybridge	14
Flybridge Dining	15
Flybridge Helm	15
Bow Sunpad	15
Engine Room Entrance	15
Engine Room	15
КОНТАКТЫ	16
Контактная информация	16

Телефоны	16
Время работы	16
Адрес	16

ХАРАКТЕРИСТИКИ

Обзор

Основная информация

Тип судна: Моторная яхта

Модельный год: 2014

Год постройки: 2014

Страна: United States

Открытая палуба мостика: Да

Размеры

Длина общая: 70' 11" (21.62m)

Длина по ватерлинии: 70' 11" (21.62m)

Ширина: 18' 3" (5.56m)

Макс. осадка: 5' 4" (1.63m)

Скорость, вместимость и масса

Крейс. скорость: 27 Kts. (31 MPH)

Макс. скорость: 34 Kts. (39 MPH)

Вместимость воды: 317 Gallons

Объем топливного бака: 1268 Gallons

Размещение

Всего кают: 4

Всего коек: 8

Спальные места: 8

Всего ком. состава: 4

Каюты экипажа: 2

Койки экипажа: 2

Спальных мест экипажа: 2

Комм. состав экипажа: 1

Корпус и палуба

Материал корпуса: Fiberglass

Дизайнер экстерьера: Stefano Righini

Дизайнер интерьера: Carlo Galeazzi

Информация о двигателе

Двигатели: 2

Производитель: MAN

Модель: V12 Common Rail

Тип двигателя: Inboard

Тип топлива: Diesel

ПОДРОБНОЕ ОПИСАНИЕ

Electronics

Cockpit speakers TV set CD player Radar VHF Autopilot VCR GPS DVD player Radio
Compass

Inside Equipment

Heating Bow thruster Air conditioning Fresh water maker Manual bilge pump Washing
machine Oven Sea water pump Refrigerator Deep freezer Electric bilge pump Battery
charger Hot water

Mechanical & Electrical Equipment

Inverter (2) MAN V12 Common Rail @ 1360 HP each As of June 3, 2015 Port: 449 hrs Stbd: 449
hrs Extended 5-Year Main Engine Warranties (2) Kohler Generator As of June 3, 2015 Port: 540
hrs Stbd: 540 hrs Shore power inlet

Outside Equipment/ Extras

Teak cockpit Swimming ladder Cockpit shower Cockpit table Cockpit cushions Teak
sidedecks

Optional Equipment

2 Seakeeper, active gyro stabilizer Bow Thrusters Factory installed Sofabed in Salon Chairs for
Lazarette Aft Lights on Bridge Central Vac Deluxe Curtain Double Cable Master Engine
Controls in Chrome (2) Ray Marine G Series Package Hardtop Head Tops in Marble Joystick
Teak Cutting Board Two Lamps Underwater Lights Wooden Floor in Galley, Helm

Rudders

In Nibral alloy with suitable area for improved handling

Flybridge

Access from the cockpit via a GPR internal stairway faced in wood Access hatch opening:
hinged opening with deck hatch made in aluminum and Plexiglas Height adjustable aluminum

steering wheel Teak table 4 watertight speakers Sunbathing cushions at bow Stern seat Glass-holders for pilot and passenger Plexiglas windshield with stainless steel frame Engine control instrumentation (MAN terminal): Engine ignition Rev. counter/hour counter Engine pressure gauges Marine gear pressure gauges Ammeters Engine thermometers Marine gear thermometers Alarm LEDs The pilot dashboard includes: Engine electronic remote controls – throttles 10 Carling buttons Compass Trim tab and indicators New trim tab joystick Engine and marine gear instrumentation Horn and navigation light controls Bow thruster Controls Rudder angle indicator Steering wheel control Fire fighting pump controls 12v cigarette lighter socket Electric searchlight control Navigation lights Electric searchlight Bow thruster

Deck Bridge and Cockpit

Pulpit in stainless steel on the side bulwark Extra-thick tempered glass windows, integrated into the hull structure by gluing without any metal frames Starboard side watertight door on the superstructure for access to the galley Stainless steel rub rail Fuel and water fillers on the side walkways Black water tank discharge intake on the side walkways 2 cleats, amidships, for each side Wood facing on the walkways Electric windows on the port side (helm station) Bulwark to the stern cockpit

Bow

2500W Lofrans anchor winch Anchor winch controls Anchor peak with drainage and fender compartment Chain washdown Fairleads Anchor chain: 12mm diameter, 200m length, 520 kg weight Hawse hole (anchor passage at stern) 2 wipers on the fore windshield 2 stainless steel cleats (one on each bulkhead) Anchor chain compartment Deck hatch 2 fore handrail bars for sunbathing cushions Side windows and windshield net covers Sunbathing cushions and glass holders

Stern

Access to the cockpit from the bathing platform by 2 GPR ladders and the gangway Cleats Saloon access door with 2 stainless steel-crystal glass shutters Cockpit bench Engine room access Wooden facings Lighting: spots on the ceiling Two electric warping winches Wood-faced bathing platform with 750kg maximum capacity 2 stainless steel fairleads (one on each side) Side peaks and compartments (under the cleats) Lights on the bathing platform Wooden cockpit table Shore water intake Shower with hot and cold water mixer Manual bathing ladder

Main Deck- Helm Station

Multitask display: Alarm LEDs for: bow bilge, engine bilge, helm compartment bilge, grey water high level, black water high level, Racor filters, navigation lights, shore Sockets, low battery

voltage, engine room fans, low fuel level. Direct access to the side walkways Rudder angle indicator MAN indicators Cigarette lighters Autopilot Levers Manual depth light Remote controlled light Pilot seat (for 2 people: pilot and copilot) Adjustable steering wheel in stainless steel and cherry wood Peaks and handrails Computer support on the left side Chain meter counter Magnetic compass Joystick for encoder Joystick for trim tabs Joystick for wipers 24V + 220V electric panel 12V cigarette lighter socket Controls for: Activation of: bow anchor winch, navigation lights, bow & stern thruster, windshield wiper and washer, trim tabs, fire fighting pump Engine ignition (synchronism function) Engine electronic remote controls (levers) Side window opening MAN display: Rev. counter Hour counter steering wheel/ rudder Engine pressure gauges Marine gear pressure gauges Ammeter Marine gear thermometers Engine thermometers Alarm indicator Fuel tank level indicator Water tank level indicator Grey water tank drainage

Salon

Optional wood flooring One 3-seat sofa at bow and one 3-seat sofa at stern Furniture in matt varnished (decapé) oak wood Steps up into the dinette Folding curtains Saloon door curtain

Dinette

1 central table One 3-seat sofa on the left of the table and 3 chairs on the right Unit on the right Small bar unit (for drinks) and fridge fitted on the starboard side Small unit to store glassware, cutlery and tableware under the stairs to fly bridge CD-radio supplied with remote control and 4 speakers (2 for saloon, 2 for dinette) Stairway down to lower deck Lighting: spots on the ceiling Speakers Curtains, upholstery and carpet

Galley

Wooden floor Light-coloured marble worktop and splash back 2 Stainless steel sinks Sink top in light coloured marble Drawers and wall cabinets 4 burner ceramic glass hob with stainless steel fiddle rail Microwave oven Fridge/Freezer

Lower Deck

Spot lighting

Исключения

При продаже яхты исключаются личные вещи владельца.

Отказ от ответственности

Компания предоставляет описание судна или яхты добросовестно, но не может гарантировать точность этой информации, а также не ручается за техническое состояние. Покупатель должен проинструктировать своих агентов или оценщиков исследовать представленную информацию более подробно, по собственному желанию. Продажа судна или яхты, изменение цены или снятие с продажи будет происходить без предварительного уведомления.

ФОТОГРАФИИ



Aft Deck



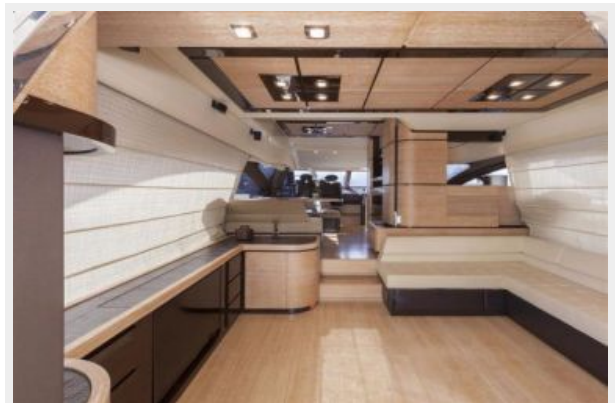
Walkaround



Main Salon



Main Salon



Main Salon



Dining



Helm Station



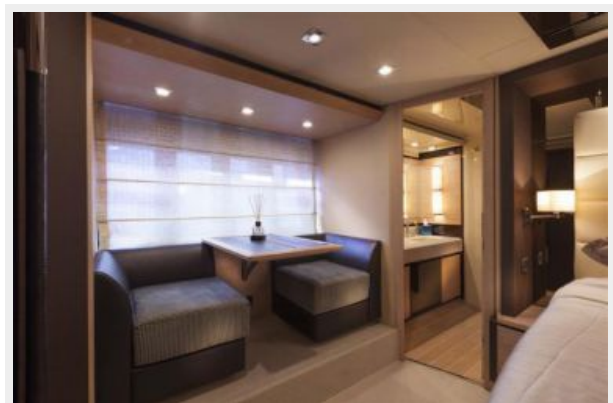
Helm



Galley



Master Stateroom



Master Stateroom



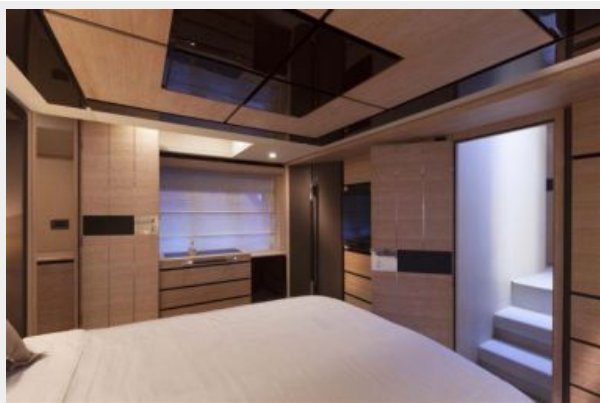
Master Closet



Master Bathroom



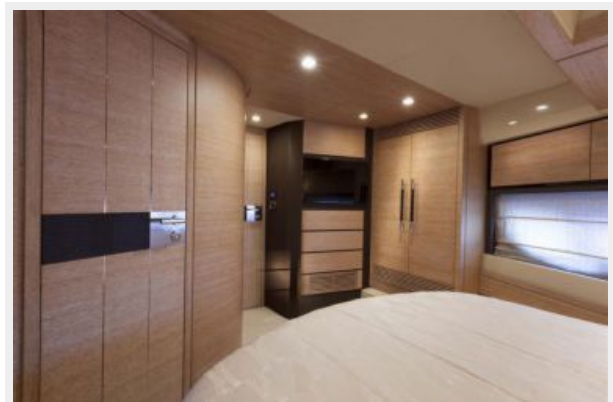
Master



VIP Stateroom



VIP Stateroom



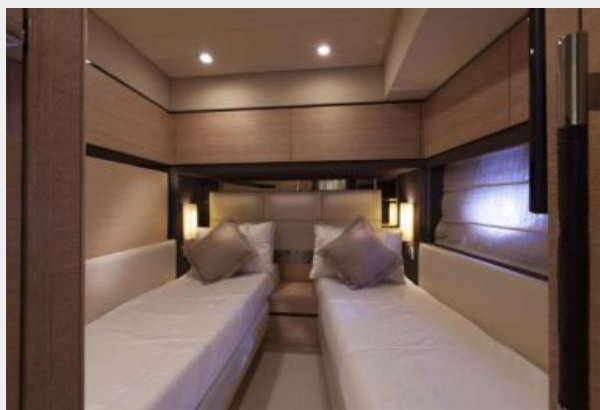
Guest



Guest Bathroom



Twin Guest



Flybridge



Flybridge



Flybridge



Flybridge Dining



Flybridge Helm



Bow Sunpad



Engine Room Entrance



Engine Room



КОНТАКТЫ

Андрей Шестаков (Andrey Shestakov) – ведущий яхтенный брокер отдела продаж яхт и судов компании Shestakov Yacht Sales Inc. Официальный представитель Shestakov Yacht Sales Inc. для русскоговорящих клиентов в центральном офисе компании в Майами/Форт Лодердейл/Флорида/США.

Контактная информация

Email: andrey@shestakovyachtsales.com

Web: shestakovyachtsales.com

Телефоны

Краснодарский край: **+7(918)465-66-44**

США, Майами, Флорида: **+1(954)274-4435**

Время работы

Понедельник – Суббота: **9:00 - 21:00**
EDT

Воскресенье: **Закрыто**

Адрес



Harbour Towne Marina, 850 NE 3rd St,
STE 213, Dania, FL 33004