

## ARMY LANDING CRAFT — MONARK MARINE



**Судостроитель:** [Monark Marine](#)

**Год постройки:** 1974

**Модель:** Промысловое судно

**Цена:** ЦЕНА ЯХТЫ ПО ЗАПРОСУ

**Местонахождение:** United States

**Длина общая:** 74' 0" (22.56m)

**Крейс. скорость:** 11 Kts. (13 MPH)

Купить **Army landing craft — Monark Marine** а также выбрать подходящую вам яхту из нашего каталога яхт вам поможет опытный яхтенный брокер Андрей Шестаков. На сегодняшний день компания **Shestakov Yacht Sales Inc.** имеет большое количество яхт в собственном списке продаж, а также тесно сотрудничает со всеми крупными яхтенными производителями по всему миру.

Для того чтобы купить яхту **Army landing craft — Monark Marine** а также проконсультироваться по любому вопросу связанному с покупкой, продажей, чартером яхт позвоните по телефону **+7(918)465-66-44**.

# ОГЛАВЛЕНИЕ

---

ОГЛАВЛЕНИЕ	2
ХАРАКТЕРИСТИКИ	3
Обзор	3
Основная информация	3
Размеры	3
Скорость, вместимость и масса	4
Корпус и палуба	4
Информация о двигателе	4
ФОТОГРАФИИ	5
КОНТАКТЫ	11
Контактная информация	11
Телефоны	11
Время работы	11
Адрес	11

# ХАРАКТЕРИСТИКИ

## Обзор

This LCM-8 is a type of watercraft intended for use in rough or exposed waters. It is capable of operating through breakers and grounding on a beach, remaining upright and tight, and retracting under its own power. It can be transported to overseas destinations as cargo aboard transport ships. This craft is all-weather operational in sea state 1, 2 and 3. She can carry 50 tons of cargo on deck and a deck crane can be mounted. She has recently just come out of Government service and is no doubt the cleanest LCM on the market. Landing Craft Mechanized; LCM 8. Vessel is powered by two Detroit Diesel type 12V-71 Model 7122-7000 diesel engines; cooled by fresh water self-contained cooling systems, 2100 max rpm, 400HP at shaft; right hand rotation; 4.24 bore @ 5 stroke. Vessel equipped with twin propeller screws, and rudders; 24-Vdc (nominal) electrical system. Twin Disk transmission Mdl: MG-514C with hydraulic PTO mounted on top of transmission to power hydraulic winch for bow ramp. Bow ramp winching system powered by Gearmatic Mdl 22 hydraulic winch; vessel is equipped with Bosch hydraulic engine starting system. Kobelt Manufacturing Co mdl 2048 K propulsion control system. Radar and radios have been removed. Vessel is constructed of welded steel and has capacity for 54.4 tons of cargo. Length 74 x 20'11.75", Cargo deck is 42' . 9" long by 14'.5" wide; draft with full load 4' .6" load dependent, beam 21ft, speed 12 knots light and 9 knots loaded, it has a range of 190 miles at 9 knots full load, fuel capacity 950 GALS, fuel consumption is approximately 30 GPH, hull number LCM-8586 Located on the West coast of Florida. Other capabilities and features are as follows: **MOBILITY DATA** Speed (light) 11 knots (20.4 km/hr) (loaded) 9 knots (16.7 km/hr) Cruising Range (light) 332 nautical miles (614.9 km) (loaded) 271 nautical miles (501.9 km) **HULL AND ACCOMMODATIONS DATA** Length, overall 74 ft (22.55m) Beam, extreme 21 ft 0 5/8 in (6.40m) Beam, molded 20 ft 11 3/4 in (6.32m) Depth, molded amid ships 9 ft 4 in (284.5cm) Draft, loaded, mean 4 ft 6 in (137.16cm) Freeboard, loaded, mean 4 ft 10 in (147.32cm) Displacement (light) 58.81 long tons (59.8t) (loaded) 116.07 long tons (117.9t)

## Основная информация

**Тип судна:** Промысловое судно

**Подкатегория:** Barge

**Модельный год:** 1974

**Год постройки:** 1974

**Страна:** United States

## Размеры

**Длина общая:** 74' 0" (22.56m)

---

## Скорость, вместимость и масса

---

Крейс. скорость: 11 Kts. (13 MPH)

---

## Корпус и палуба

---

Материал корпуса: Steel

Материал палубы: Steel

Комплектация корпуса: Flat

---

## Информация о двигателе

---

Двигатели: 2

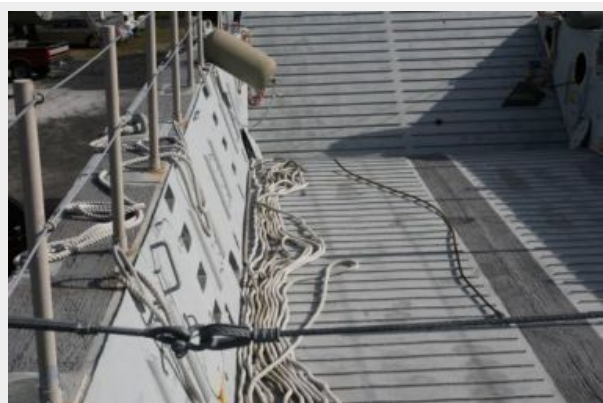
Производитель: Detroit Diesel

Модель: 12V71

Тип двигателя: Inboard

Тип топлива: Diesel

# ФОТОГРАФИИ



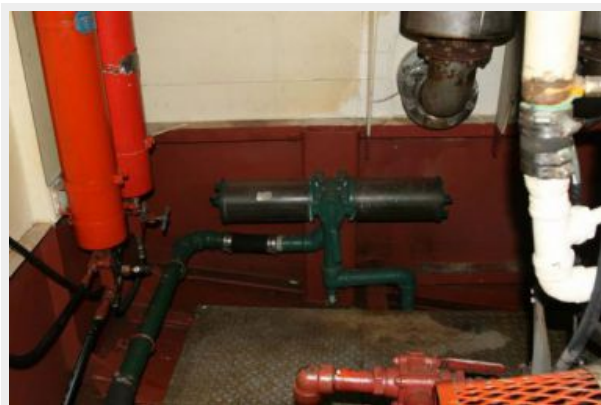












# КОНТАКТЫ

---

Андрей Шестаков (Andrey Shestakov) – ведущий яхтенный брокер отдела продаж яхт и судов компании Shestakov Yacht Sales Inc. Официальный представитель Shestakov Yacht Sales Inc. для русскоговорящих клиентов в центральном офисе компании в Майами/Форт Лодердейл/Флорида/США.

## Контактная информация

---

Email: [andrey@shestakovyachtsales.com](mailto:andrey@shestakovyachtsales.com)

Web: [shestakovyachtsales.com](http://shestakovyachtsales.com)

## Телефоны

---

Краснодарский край: **+7(918)465-66-44**

США, Майами, Флорида: **+1(954)274-4435**

## Время работы

---

Понедельник – Суббота: **9:00 - 21:00**  
EDT

Воскресенье: **Закрыто**

## Адрес

---



Harbour Towne Marina, 850 NE 3rd St,  
STE 213, Dania, FL 33004