

NOW PLAYING — CRUISERS YACHTS



Судостроитель: [Cruisers Yachts](#)

Год постройки: 2013

Модель: Крейсер

Цена: **ЦЕНА ЯХТЫ ПО ЗАПРОСУ**

Местонахождение: United States

Длина общая: 41' 0" (12.50m)

Ширина: 13' 0" (3.96m)

Макс. осадка: 3' 4" (1.02m)

Крейс. скорость: 28 Kts. (32 MPH)

Макс. скорость: 34 Kts. (39 MPH)

Купить **Now Playing — Cruisers Yachts** а также выбрать подходящую вам яхту из нашего каталога яхт вам поможет опытный яхтенный брокер Андрей Шестаков. На сегодняшний день компания **Shestakov Yacht Sales Inc.** имеет большое количество яхт в собственном списке продаж, а также тесно сотрудничает со всеми крупными яхтенными производителями по всему миру.

Для того чтобы купить яхту **Now Playing — Cruisers Yachts** а также проконсультироваться по любому вопросу связанному с покупкой, продажей, чартером яхт позвоните по телефону **+7(918)465-66-44**.

ОГЛАВЛЕНИЕ

ОГЛАВЛЕНИЕ	2
ХАРАКТЕРИСТИКИ	4
Обзор	4
Основная информация	4
Размеры	4
Скорость, вместимость и масса	4
Размещение	5
Корпус и палуба	5
Информация о двигателе	5
ПОДРОБНОЕ ОПИСАНИЕ	6
Remarks	6
Vessel Walkthrough	6
Notable Standard Equipment	6
Factory Options	7
Electronics	7
Exclusions	8
Исключения	8
Отказ от ответственности	8
ФОТОГРАФИИ	9
Salon	9
Dinette Seating	9
Galley	9
Galley	9
Galley	9
Galley	9
Flooring	10
Master Stateroom	10
Master Stateroom	10

Master TV	10
Master Head	10
Master Head	10
VIP Stateroom	11
VIP Stateroom	11
VIP TV	11
VIP Vanity	11
VIP Head	11
VIP Vanity	11
Cedar Closet	12
Helm	12
Navionics	12
Helm Seating	12
Cockpit	12
Cockpit Seating	12
Cockpit Grill	13
IPS Transmission	13
Sport Steering Wheel	13
Engine Compartment	13
Transom	13
Starboard Profile	13
КОНТАКТЫ	14
Контактная информация	14
Телефоны	14
Время работы	14
Адрес	14

ХАРАКТЕРИСТИКИ

Обзор

Galati Yacht Sales has been committed to exceeding the expectations of its customers for more than 42 years, and we understand that purchasing a boat is a big decision. Our professional staff is here to assist you in every way – before, during and after the sale. Please feel free to contact us with any questions that you may have.

Основная информация

Тип судна: Крейсер

Подкатегория: Express

Модельный год: 2013

Год постройки: 2013

Страна: United States

Кубрик: Да

Размеры

Длина общая: 41' 0" (12.50m)

Ширина: 13' 0" (3.96m)

Макс. осадка: 3' 4" (1.02m)

Трапы: 10' 6" (3.20m)

Скорость, вместимость и масса

Крейс. скорость: 28 Kts. (32 MPH)

Крейсерская скорость поворота: 3050 Kts.

Макс. скорость: 34 Kts. (39 MPH)

Макс. скорость поворота: 3500 Kts.

Дальность на макс. скорости: 280 Kts.

Водоизмещение: 24000 Pounds

Вместимость воды: 75 Gallons

Вместимость сточного бака: 50 Gallons

Объем топливного бака: 300 Gallons

Размещение

Всего кают: 2

Всего ком. состава: 2

Корпус и палуба

Материал корпуса: Fiberglass

Материал палубы: Fiberglass

Комплектация корпуса: Modified Deep Vee

Отделка корпуса: Aluminum

Информация о двигателе

Двигатели: 2

Производитель: Volvo Penta

Модель: IPS 500

Тип двигателя: Other

Тип топлива: Diesel

ПОДРОБНОЕ ОПИСАНИЕ

Remarks

Here is your chance to save BIG! Get this almost new, well-optioned Cruisers Yacht 410 Cantius at a pre-owned price. Only 155 hours on her Volvo IPS 500s since new, she is hardly broken in. Wow, what an awesome design! The Cantius gives you a fully furnished helm deck with 360 degrees of elevated visibility that can be enjoyed in all weather conditions. 2 separated staterooms with 2 full heads means you can cruise to your favorite destination with another couple or the entire family. “Now Playing” has the desired “Wenge” modern interior and a sharp exterior profile accented with an optional black hull band. Owner’s change of plans has created a buying opportunity for you – don’t wait, like new pre-owned boats like this are selling quick! **Owner requires 24 hour notice before showing vessel.**

Vessel Walkthrough

Now Playing features Cruisers Yachts innovative design providing an all-weather fully furnished Helm with full range visibility and open-air feeling when so desired - the hardtop opens, as does the 3-way sliding aft door. No canvas required! The galley is down on the lower deck with the VIP Stateroom forward and Master Stateroom aft, you can switch and use the forward as the master – your choice.

Notable Standard Equipment

- Generator, Diesel 13.5 KW, w/Sound Shield – 215 hours
- Flooring, Amtico, Dark Wenge – Galley
- Volvo Penta IPS Engines with Joystick Maneuvering
- Double Helm Seat featuring a Flip Up Bolster
- Two-Piece Solid Windshield featuring Double Windshield Wipers
- Fully Enclosed Helm and Upper Salon
- Cockpit L-Shaped Seating for 6 (six) with Storage Below
- Cockpit 54” Walk Through Patio Door
- 40,000 BTU AC/Heat Unit
- Hardtop w/Sliding Sunroof – and Optional Shade
- Upper Salon: Power Opening Window Vents Port and Starboard
- 22” TV above Countertop that Pivots to View from the Cockpit
- Master Stateroom Queen Island Berth
- Galley: Sink, Two-Burner Stove, Fridge/Ice Maker Combo
- Galley: Microwave/Convection Oven and Amtico Flooring
- Full Beam Swim Platform
- Aft Cockpit Seating w/Sun Lounge

- Port Side Utilities Hook-Up and Transom Shower
- Starboard Cockpit Entrance
- Galley Countertop – Solid Surface
- Hot Water System, 11 Gallons
- Berth, Twin Bunks Aft Stateroom (Converts to Queen)
- Clothes, Lockers, Cedar-Lined
- Dockside Wiring 120V, 50 Amp w/Power Retractor Cord 50'
- Digital Depth Finder
- Spotlight, Remote Steering System, Fly-By-Wire and Joystick Technology (IPS)

Factory Options

- Engine: Volvo D6, 500 IPS, 370 HP (155 hours)
- Black Hull Accents
- Wenge Interior – Modern Wood
- Table Cockpit Aft
- Chaise Lounge – Foredeck, Black Striped Patterns
- Cockpit Seating – Beige
- Storage – Cockpit
- Central Vacuum System
- Cockpit Washdown System, Fresh Water
- Mattress, Therapeutic Foam – FSR
- Treads, Cabin Entry Steps/Wenge
- TV 22" LCD and DVD , ASR
- TV 22", LCD and DVD, FSR
- Anchor, Washdown System
- Anchor, Polished Stainless
- Grill, Electric Cockpit
- Refrigerator/Ice Maker – Upper Salon
- Batteries
- Trim Kit Sliding Door, Stainless Steel
- Floor Amtico, Dark Wenge, with Light Holly Strips
- Special Order "Cytan" Counters
- Solid Surface Counters
- Sail Away Kit

Electronics

- Raymarine Hybrid Touch
- 12" Color GPS/Chart
- Raymarine VHF w/DSC
- Digital Depth

Exclusions

Owner's personal property.

Исключения

При продаже яхты исключаются личные вещи владельца.

Отказ от ответственности

Компания предоставляет описание судна или яхты добросовестно, но не может гарантировать точность этой информации, а также не ручается за техническое состояние. Покупатель должен проинструктировать своих агентов или оценщиков исследовать представленную информацию более подробно, по собственному желанию. Продажа судна или яхты, изменение цены или снятие с продажи будет происходить без предварительного уведомления.

ФОТОГРАФИИ

Salon



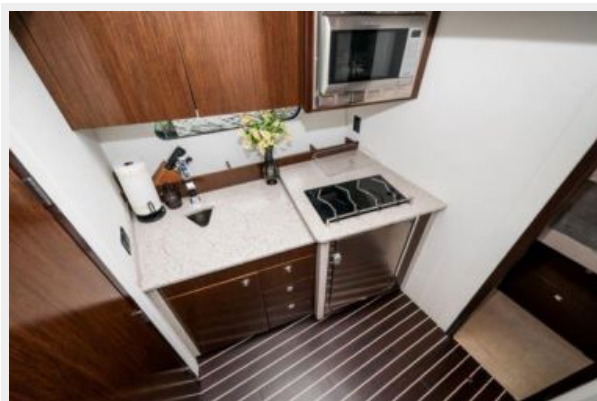
Dinette Seating



Galley



Galley



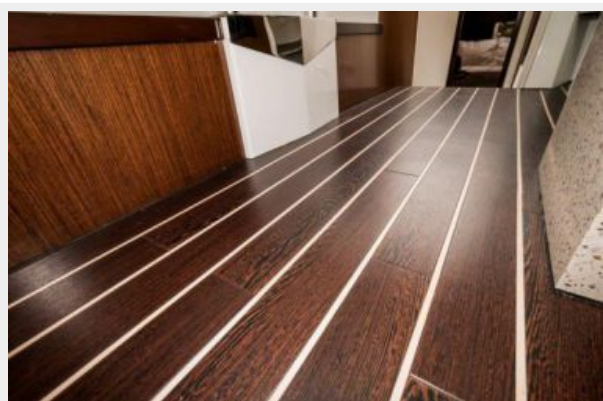
Galley



Galley



Flooring



Master Stateroom



Master Stateroom



Master TV



Master Head



Master Head



VIP Stateroom



VIP Stateroom



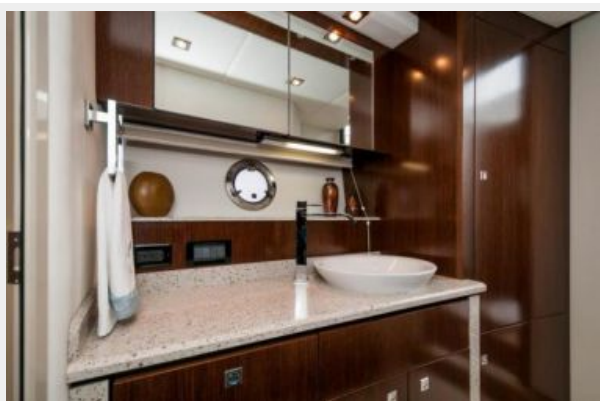
VIP TV



VIP Vanity



VIP Vanity



VIP Head



Cedar Closet



Helm



Navionics



Helm Seating



Cockpit



Cockpit Seating



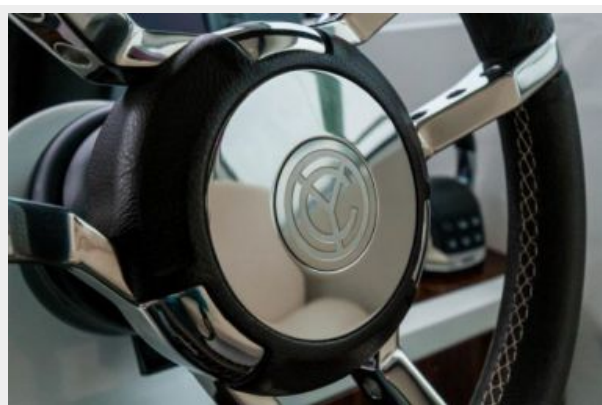
Cockpit Grill



IPS Transmission



Sport Steering Wheel



Engine Compartment



Transom



Starboard Profile



КОНТАКТЫ

Андрей Шестаков (Andrey Shestakov) – ведущий яхтенный брокер отдела продаж яхт и судов компании Shestakov Yacht Sales Inc. Официальный представитель Shestakov Yacht Sales Inc. для русскоговорящих клиентов в центральном офисе компании в Майами/Форт Лодердейл/Флорида/США.

Контактная информация

Email: andrey@shestakovyachtsales.com

Web: shestakovyachtsales.com

Телефоны

Краснодарский край: **+7(918)465-66-44**

США, Майами, Флорида: **+1(954)274-4435**

Время работы

Понедельник – Суббота: **9:00 - 21:00**
EDT

Воскресенье: **Закрето**

Адрес



Harbour Towne Marina, 850 NE 3rd St,
STE 213, Dania, FL 33004