

## LA VITA BELLA — SEA RAY



**Судостроитель:** SEA RAY

**Год постройки:** 2004

**Модель:** Крейсер

**Цена:** **ЦЕНА ЯХТЫ ПО ЗАПРОСУ**

**Местонахождение:** United States

**Длина общая:** 46' 0" (14.02m)

**Ширина:** 14' 8" (4.47m)

**Макс. осадка:** 3' 7" (1.09m)

Купить **La Vita Bella — SEA RAY** а также выбрать подходящую вам яхту из нашего каталога яхт вам поможет опытный яхтенный брокер Андрей Шестаков. На сегодняшний день компания **Shestakov Yacht Sales Inc.** имеет большое количество яхт в собственном списке продаж, а также тесно сотрудничает со всеми крупными яхтенными производителями по всему миру.

Для того чтобы купить яхту **La Vita Bella — SEA RAY** а также проконсультироваться по любому вопросу связанному с покупкой, продажей, чартером яхт позвоните по телефону **+7(918)465-66-44**.

# ОГЛАВЛЕНИЕ

ОГЛАВЛЕНИЕ	2
ХАРАКТЕРИСТИКИ	4
Основная информация	4
Размеры	4
Скорость, вместимость и масса	4
Размещение	4
Корпус и палуба	4
Информация о двигателе	5
ПОДРОБНОЕ ОПИСАНИЕ	6
460 SEA RAY SUNDANCER	6
CABIN FEATURES	6
COCKPIT AND HELM FEATURES	6
Engine room and Electric system	6
Galley	7
HULL AND DECK FEATURES	7
STATEROOM FEATURES	7
Исключения	7
Отказ от ответственности	7
ФОТОГРАФИИ	9
Manufacturer Provided Image	9
Gunnel walk ways for and aft	9
Port side hull	10
Bow area with sunpad	10
HELM VIEW	10
DASH FROM HELM SEAT	10
UPDATED GPS UNITS	10
Aft seating with movable sled based	10
Hardly used Drop Curtain	11

---

Aft cockpit and table	11
Galley Micro/Convection unit	11
Salon seating and Galley	11
Full upright refrigerator/freezer	11
Aft door closes off aft cabin with private head	11
Master Head and shower	12
Master	12
Salon table for entertaining	12
Engine room	12
New Alternators in 2014	13
<b>КОНТАКТЫ</b>	<b>14</b>
Контактная информация	14
Телефоны	14
Время работы	14
Адрес	14

# ХАРАКТЕРИСТИКИ

## Основная информация

Тип судна: Крейсер

Подкатегория: Express

Модельный год: 2004

Год постройки: 2004

Страна: United States

## Размеры

Длина общая: 46' 0" (14.02m)

Ширина: 14' 8" (4.47m)

Макс. осадка: 3' 7" (1.09m)

## Скорость, вместимость и масса

Водоизмещение: 28000 Pounds

Вместимость воды: 100 Gallons

Вместимость сточного бака: 60 Gallons

Объем топливного бака: 400 Gallons

## Размещение

Всего кают: 2

Всего коек: 6

Всего ком. состава: 2

## Корпус и палуба

Материал корпуса: Fiberglass

## Информация о двигателе

---

**Двигатели:** 2

**Производитель:** Cummins

**Модель:** 480CE

**Тип двигателя:** Inboard

**Тип топлива:** Diesel

---

# ПОДРОБНОЕ ОПИСАНИЕ

---

## 460 SEA RAY SUNDANCER

---

The closer you look, the more you find to like about the 460 Sundancer. To begin with, she's easy-handling and superbly seaworthy. Go below, and you find a luxurious interior with two private staterooms, two full heads and room to sleep many friends. Not only that, but two big Cummins lurk in the engine compartment. No doubt about it, the 460 Sundancer is a sport yacht that goes to the head of the class.

### CABIN FEATURES

---

Carbon Monoxide Monitors Carpet Runners Carpet, Deep-Pile BCF Handrails, Round Stainless Steel Interior Finish - Blossom Cherry Lighting, 120V Halogen Lighting, 12V Halogen Lighting, 12V Indirect Outlets & Switch Plates Outlets, 120V GFI Protected Outlets, 12V Accessory Outlets, Phone Pillows, Accent Shades, Fabric Day/Night Storage, In-Floor Wood Trim, Handcrafted 25,000 BTU Custom Integral Vent System

### COCKPIT AND HELM FEATURES

---

Beverage Holders (6) Door, Cabin Entry Door, Transom Floor Liner, Fiberglass Hardtop, Fiberglass Hatch, Engine Service Ice Bucket, Insulated Icemaker, 120V Lighting, Indirect Outlet, 12V Accessory Outlets, 120V GFI Protected Rod Holders (2) Seating, Companion Bench Seating, Helm Seating, U-Shaped Aft Seat sun Pad Steps, Molded Deck Access Stereo, 12V AM/FM Single CD Storage, Side Panels Table, Cockpit Wet Bar

#### SEPERATE COCKPIT AIR CONDITIONING UNIT

Alarms, Engine Alarms, High-Water Compass Emergency Start System Gel-Coated Dash Horns, Air (Concealed) Instrument Panel Shift & Throttle Controls SmartCraft Diagnostics Steering Wheel Steering, Hydraulic Steering, Tilt Wheel Switch Panels (Backlit) Switches Systems Monitor, Digital LCD

Updated electronics to E-120 Ray Marine and Garmin 3210 GPS

### Engine room and Electric system

---

#### Electrical Systems

Batteries, 8-D Battery Charger Overcurrent Protection Battery Charger/Converter Isolators, Galvanic (2) Panel, Circuit Breaker Panel, DC Main Breaker Panel, Main Distribution - AC Panel, Main Distribution - DC Panel, Remote Generator Shore Power, Cablemaster Transformers,

---

Shore Power Isolation Wiring, Color-Coded 9.0 kW Onan Diesel with 2836 hrs. Remote Start

## Galley

---

Coffeemaker, 120V Countertop, Molded Fiberglass Microwave/Convection Oven Power Vent, 12V Refrigerator/Freezer, Upright Storage, Bottle Storage, Drawers Storage, Lower Cabinet Storage, Upper & Lower Stove, 240V Trash Receptacle

## HULL AND DECK FEATURES

---

Bottom Paint Bow Pulpit, Integral Bow Rail Canvas Colors Cleats, (8) Deck Fill Plates Deck Rails Foam-Filled Under Floor Areas Gel-Coat Graphics, Striping Handrails Hatches, Deck Vent - (2) Light, Stern Portlights Resin Rub Rail, PVC Storage, Transom Wall for Fenders & Gear Stringer System Swim Platform, Extended Thru-Hull Fittings Toe Rail Vent System Windshield Windshield Washer System Windshield Wipers Bonding System Propeller Shafts, 2" Propellers, Nibral 4-Blade Cup Rudders, Manganese-Bronze Seacocks On All Underwater Fittings Seawater Strainers Shaft Logs, Dripless Struts, Manganese-Bronze Trim Tabs, Hydraulic

## STATEROOM FEATURES

---

Clothes Hook Door, Privacy Door, Privacy Handrails, Round Stainless Steel Head Power Vent, 12V Shower w/Seat Storage, Medicine Cabinet Vanity

Forward Stateroom

Bed, Full-Size Door, Privacy Hanging Locker Hanging Locker Mirrored Rope Locker Bulkhead Storage, Side Shelves TV/DVD Combo, 13" Vanity

Mid-Stateroom Door, Privacy Hanging Locker Mirrored Bulkhead Portlights Seating, Conversation Pit Storage, Cabinets & Drawers TV/DVD Combo, 13" Clothes Hook Curtain, Shower Door, Privacy Handrail Head Power Vent, 12V Storage, Medicine Cabinet Vanity

## Исключения

---

При продаже яхты исключаются личные вещи владельца.

## Отказ от ответственности

---

Компания предоставляет описание судна или яхты добросовестно, но не может гарантировать точность этой информации, а также не ручается за техническое состояние. Покупатель должен проинструктировать своих агентов или оценщиков исследовать представленную информацию более подробно, по собственному желанию. Продажа судна или яхты, изменение цены или снятие с продажи будет происходить без предварительного уведомления.

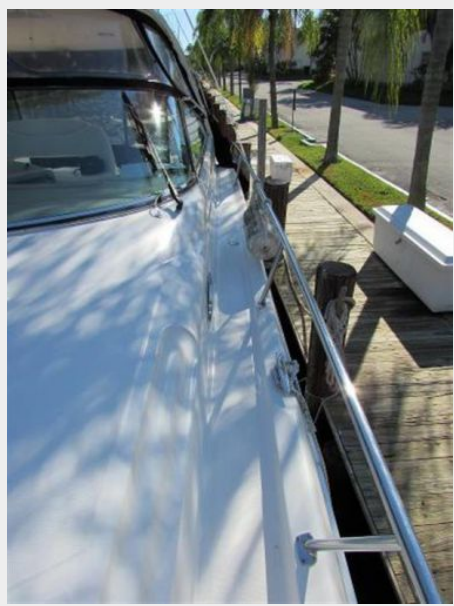


# ФОТОГРАФИИ

**Manufacturer Provided Image**



**Gunnel walk ways for and aft**



**Port side hull**



**Bow area with sunpad**



**HELM VIEW**



**DASH FROM HELM SEAT**



**UPDATED GPS UNITS**



**Aft seating with movable sled based**



**Hardly used Drop Curtain**



**Aft cockpit and table**



**Salon seating and Galley**



**Galley Micro/Convection unit**



**Full upright refrigerator/freezer**



**Aft door closes off aft cabin with private head**



### Master Head and shower



### Master



### Salon table for entertaining



### Engine room



## New Alternators in 2014



# КОНТАКТЫ

---

Андрей Шестаков (Andrey Shestakov) – ведущий яхтенный брокер отдела продаж яхт и судов компании Shestakov Yacht Sales Inc. Официальный представитель Shestakov Yacht Sales Inc. для русскоговорящих клиентов в центральном офисе компании в Майами/Форт Лодердейл/Флорида/США.

## Контактная информация

---

Email: [andrey@shestakovyachtsales.com](mailto:andrey@shestakovyachtsales.com)

Web: [shestakovyachtsales.com](http://shestakovyachtsales.com)

## Телефоны

---

Краснодарский край: **+7(918)465-66-44**

США, Майами, Флорида: **+1(954)274-4435**

## Время работы

---

Понедельник – Суббота: **9:00 - 21:00**  
EDT

Воскресенье: **Закрито**

## Адрес

---



Harbour Towne Marina, 850 NE 3rd St,  
STE 213, Dania, FL 33004