

41FT 1998 SILVERTON 41 CONVERTIBLE — SILVERTON



Судостроитель: SILVERTON

Год постройки: 1998

Модель: Катер для спортивной рыбалки

Цена: ЦЕНА ЯХТЫ ПО ЗАПРОСУ

Местонахождение: United States

Длина общая: 41' 0" (12.50m)

Ширина: 14' 11" (4.55m)

Макс. осадка: 3' 7" (1.09m)

Купить 41ft 1998 Silverton 41 Convertible — SILVERTON а также выбрать подходящую вам яхту из нашего каталога яхт вам поможет опытный яхтенный брокер Андрей Шестаков. На сегодняшний день компания Shestakov Yacht Sales Inc. имеет большое количество яхт в собственном списке продаж, а также тесно сотрудничает со всеми крупными яхтенными производителями по всему миру.

Для того чтобы купить яхту 41ft 1998 Silverton 41 Convertible — SILVERTON а также проконсультироваться по любому вопросу связанному с покупкой, продажей, чартером яхт позвоните по телефону **+7(918)465-66-44**.

ОГЛАВЛЕНИЕ

ОГЛАВЛЕНИЕ	2
ХАРАКТЕРИСТИКИ	5
Основная информация	5
Размеры	5
Скорость, вместимость и масса	5
Размещение	5
Корпус и палуба	5
Информация о двигателе	6
ПОДРОБНОЕ ОПИСАНИЕ	7
Manufacturer Provided Description	7
Vessel Walk Thru	7
Deck	7
Electronics	7
Aft Cockpit	7
Fly Bridge	8
Galley	8
SALON	8
Master Stateroom and Head Compartment	8
Исключения	8
Отказ от ответственности	8
ФОТОГРАФИИ	10
Aft Cockpit 41 Silverton	10
Manufacturer Provided Image	10
41 Silverton Convertible big cockpit	10
Fly Bridge fixed Bimini top	10
41 Silverton aft cockpit covered	10
41 Silverton Convertable fly bridge	10
41 Silverton Convetable fly bridge	11

41 Silverton Electronics	11
41 Silverton	11
41 Silverton helm seats	11
41 Silverton	11
2008 A/B Tender with 40Hp Evinrude E-tec	11
A/B tender port side	12
A/B tender starboard side	12
2008 A/B Tender starboard side	12
Tender dash with GPS	12
41 Silverton	12
41 Silverton master	12
41 Silverton guest	13
41 Silverton master	13
41 Silverton Salon starboard side	13
41 Silverton Salon starboard side	13
41 Silverton salon	13
41 Silverton entrance	13
41 Silverton full Galley	14
41 Silverton dinette	14
41 Silverton	14
9KW Kohler	14
3126 Cats 420hp	15
3126 Cats 420hp	15
Shaft seals	15
Manufacturer Provided Image	15
КОНТАКТЫ	16
Контактная информация	16
Телефоны	16
Время работы	16

Адрес

16

ХАРАКТЕРИСТИКИ

Основная информация

Тип судна: Катер для спортивной рыбалки

Подкатегория: Convertible

Модельный год: 1998

Год постройки: 1998

Страна: United States

Размеры

Длина общая: 41' 0" (12.50m)

Ширина: 14' 11" (4.55m)

Макс. осадка: 3' 7" (1.09m)

Трапы: 19' 7" (5.97m)

Скорость, вместимость и масса

Водоизмещение: 24975 Pounds

Вместимость воды: 200 Gallons

Вместимость сточного бака: 60 Gallons

Объем топливного бака: 524 Gallons

Размещение

Всего кают: 2

Всего коек: 9

Всего ком. состава: 1

Корпус и палуба

Материал корпуса: Fiberglass

Информация о двигателе

Двигатели: 2

Производитель: Caterpillar

Модель: 3126

Тип двигателя: Inboard

Тип топлива: Diesel

ПОДРОБНОЕ ОПИСАНИЕ

Manufacturer Provided Description

This 41 Silverton Convertible starts by combining the finest designs with the best of modern engineering and manufacturing methods. There are no short cuts. Every inch of the 41's fiberglass hull is hand-laid. Every material is the best. Intelligent utilization of techniques like modular design, standardization, just-in time manufacturing, and economies of scale allow Silverton to lower costs without cutting corners. It also allows Silverton to offer Marine Pac, the largest collection of standard features and amenities in the industry - features you'd expect to find on larger, more expensive yachts. They include luxuries and necessities like swim platforms, trim tabs, bow pulpits, microwaves, anchors, and boat hooks. In addition to the standard features, Silverton keeps boating safety in mind.

Vessel Walk Thru

The master stateroom for the 41 is located forward and has a centerline queen berth. There is ample storage including drawer and hanging space. Adjoining on starboard is a head compartment with access from the master or the companionway. Across on port is a traditional over/under two berth stateroom. Next aft on port is a fully equipped galley with a huge dinette on starboard. The salon is open and airy with an Ultra Suede convertible couch and matching barrel chair. A slider opens to the versatile cockpit great for cruising or fishing

Deck

Simpson Lawrence windlass (200' chain & 50' rode), 800 LB davit with custom UMTchocks for tender, Glass windscreen mesh & Sunbrella© covers. Fiberglass Swim platform .

Dual 30 amp shore service cords, 9 KW Kohler generator

Electronics

Raymarine RL 80 C Pathfinder 72 Mile Radar, Garmin model 4208 color GPS Map (8" screen), Raytheon ST 7000 auto pilot, Raytheon V850 color echo sounder, Raytheon NAV 398 GPS, Standard Horizon Matrix VHF radio with distress feature, Standard Horizon GX3000S VHF with distress and Hailer feature. Additional RAM Mic for VHF in Salon, Raymarine ST 60+depth and speed gauges. Glendinning synchronizer.KVH M3 satellite TV system (requires activation).

Aft Cockpit

Cockpit controls with Raytheon ST 6000+ Auto Pilot, Swim door, Swim platform, (newer) Aft

cockpit sunshade, (newer) Coaming cushions, Fresh & salt water wash down, Cockpit sink, Dockside telephone & cable TV connections, Guest model 630A Class B EPIRB. "Nassau"

Fly Bridge

Half tower, Dual trumpet horns, Isinglass enclosure, Dash cover, (2) Helm Chairs with thick padded cushions, arm rests & covers, (2) duplex electrical outlets, 12 V receptacle, Sea Star hydraulic steering, Jensen stereo with CD player, Sea Fire automatic fire extinguishing system, Dash controls for windlass.

Galley

Corian© countertops, Magic Chef microwave, Princess 2 burner electric cook top, Norcold full-sized refrigerator / freezer. Plenty of storage for all your needs

SALON

Ultra leather matching sofa bed & barrel chair, Corian© trimmed cocktail table, U-line icemaker, 22" VIZIO flat screen TV, SONY DVD and VHS player, Overhead rod racks, RCA 5 Disc CD player, & FM stereo, 18,000 BTU Marine air conditioning with reverse cycle heat and digital controller, Custom privacy blinds for cabin entrance door, Electrical distribution panel with water & waste tank indicator.

Note: Window Treatments redone 2012.

Master Stateroom and Head Compartment

Queen bed, (newer) 16,000 BTU Marine Air Conditioning with reverse cycle heat & digital controller, 18" VIZIO flat screen TV with DVD player

(Newer) Sea Land model 8100 Electric Fresh Water Toilet with holding tank & overboard discharge feature, Glass enclosed stall shower, Mirrored storage cabinets.

Исключения

При продаже яхты исключаются личные вещи владельца.

Отказ от ответственности

Компания предоставляет описание судна или яхты добросовестно, но не может

гарантировать точность этой информации, а также не ручается за техническое состояние. Покупатель должен проинструктировать своих агентов или оценщиков исследовать представленную информацию более подробно, по собственному желанию. Продажа судна или яхты, изменение цены или снятие с продажи будет происходить без предварительного уведомления.

ФОТОГРАФИИ

Manufacturer Provided Image



Aft Cockpit 41 Silverton



41 Silverton Convertible big cockpit



Fly Bridge fixed Bimini top



41 Silverton aft cockpit covered



41 Silverton Convertable fly bridge



41 Silverton Convetable fly bridge



41 Silverton Electronics



41 Silverton

41 Silverton helm seats



41 Silverton



2008 A/B Tender with 40Hp Evinrude E-tec



A/B tender port side



A/B tender starboard side



2008 A/B Tender starboard side



Tender dash with GPS



41 Silverton



41 Silverton master



41 Silverton master



41 Silverton guest



41 Silverton Salon starboard side



41 Silverton Salon starboard side



41 Silverton salon

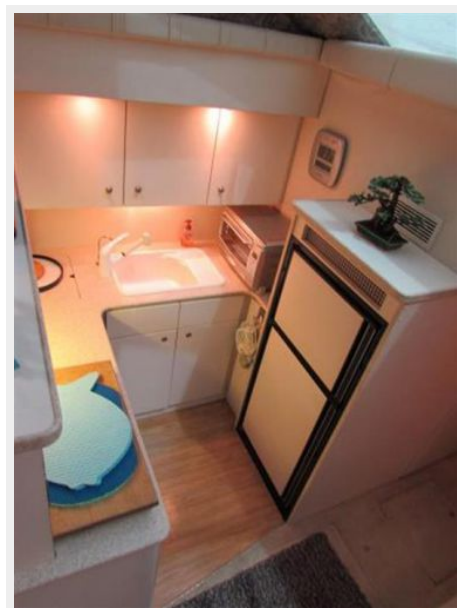
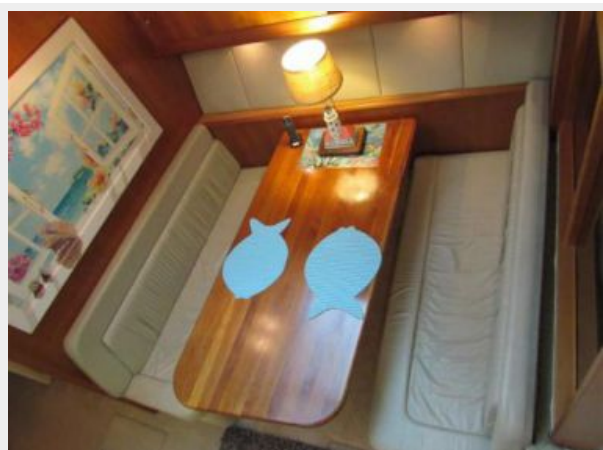


41 Silverton entrance



41 Silverton full Galley

41 Silverton dinette



41 Silverton



9KW Kohler



3126 Cats 420hp



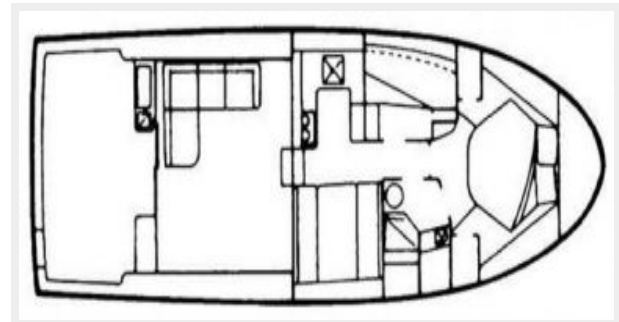
3126 Cats 420hp



Shaft seals



Manufacturer Provided Image



КОНТАКТЫ

Андрей Шестаков (Andrey Shestakov) – ведущий яхтенный брокер отдела продаж яхт и судов компании Shestakov Yacht Sales Inc. Официальный представитель Shestakov Yacht Sales Inc. для русскоговорящих клиентов в центральном офисе компании в Майами/Форт Лодердейл/Флорида/США.

Контактная информация

Email: andrey@shestakovyachtsales.com

Web: shestakovyachtsales.com

Телефоны

Краснодарский край: **+7(918)465-66-44**

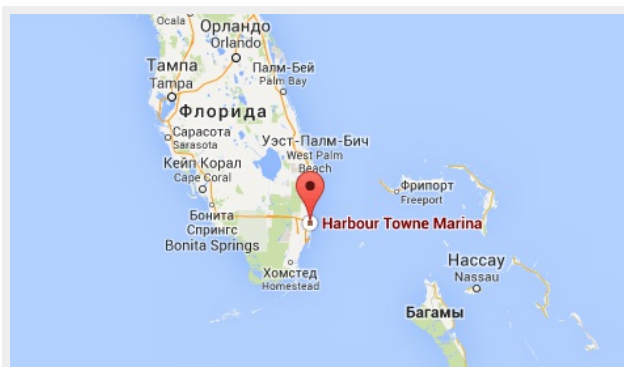
США, Майами, Флорида: **+1(954)274-4435**

Время работы

Понедельник – Суббота: **9:00 - 21:00**
EDT

Воскресенье: **Закрито**

Адрес



Harbour Towne Marina, 850 NE 3rd St,
STE 213, Dania, FL 33004