

AVALON — ALBIN



Судостроитель: ALBIN

Длина общая: 35' 0" (10.67m)

Год постройки: 2003

Модель: Крейсер

Цена: ЦЕНА ЯХТЫ ПО ЗАПРОСУ

Местонахождение: United States

Купить **Avalon — ALBIN** а также выбрать подходящую вам яхту из нашего каталога яхт вам поможет опытный яхтенный брокер Андрей Шестаков. На сегодняшний день компания **Shestakov Yacht Sales Inc.** имеет большое количество яхт в собственном списке продаж, а также тесно сотрудничает со всеми крупными яхтенными производителями по всему миру.

Для того чтобы купить яхту **Avalon — ALBIN** а также проконсультироваться по любому вопросу связанному с покупкой, продажей, чартером яхт позвоните по телефону **+7(918)465-66-44**.

ОГЛАВЛЕНИЕ

ОГЛАВЛЕНИЕ	2
ХАРАКТЕРИСТИКИ	5
Основная информация	5
Размеры	5
Размещение	5
Корпус и палуба	5
Информация о двигателе	5
ПОДРОБНОЕ ОПИСАНИЕ	6
Layout and Accommodations	6
Electronics	7
Electrical	7
Engine & Mechanical	7
Deck and Construction	7
Исключения	8
Отказ от ответственности	8
ФОТОГРАФИИ	9
Interior	9
Master Stateroom	9
Awlgrip Paint	9
Layout	9
Profile Looking Down	9
Stern Quarter	9
Transom	10
Starboard	10
Wide Deck Sides	10
Bow	10
Cockpit & Bridge Steps	11
Cockpit	11

Cockpit 2	11
Cockpit Sink	11
Easy Bridge Steps	11
Hardtop and Enclosure	11
Bridge Seating	12
Helm Seat	12
Helm	12
Cockpit	12
Galley Oven and Micro	13
Galley	13
Galley Dual Refrigerator/Freezers	13
Large Settee	13
Entry to Master Stateroom	14
Master Berth	14
Master Extra Lockers	14
Master Sitting Area	14
Head with Stall Shower	15
Spacious Head	15
Salon Entertainment	15
Electric Panel and Cabin VHF	15
Cockpit 2	16
Engine Access	16
Engine	16
Oil Exchange System	16
Generator in Sound Shield	16
Generator Inside Sound Shield	16
Generator Hours	17
КОНТАКТЫ	18
Контактная информация	18

Телефоны	18
Время работы	18
Адрес	18

ХАРАКТЕРИСТИКИ

Основная информация

Тип судна: Крейсер

Модельный год: 2003

Год постройки: 2003

Страна: United States

Кубрик: Да

Размеры

Длина общая: 35' 0" (10.67m)

Размещение

Всего кают: 1

Корпус и палуба

Материал корпуса: Fiberglass

Информация о двигателе

Производитель: Cummins

ПОДРОБНОЕ ОПИСАНИЕ

Layout and Accommodations

"Avalon" is easily boarded off her large integral swim platform and through into the cockpit with a transom door. The boat has quite a large cockpit for a 35 footer which is equally at home being used for fishing or setting out chairs and relaxing. The cockpit features in deck storage /fish boxes and stainless cockpit sink with drawer storage below. Safe access to the bow is easy with wide side decks and well placed grab rails. The command bridge provides the functionality of a flybridge with great sight lines but is only three steps up from the cockpit making it easy to single hand the boat and is very family friendly as well. The bridge area has wrap around seating to port and a well appointed helm to starboard. "Avalon" has a hard top with a navy blue canvas/isinglass four sided enclosure.

Moving into the cabin you will be surprised with how spacious this 35 footer is inside. A galley with stove and oven, microwave, and dual under counter fridge/freezers is to port and opposite is a huge dinette that provides plenty of seating then converts to a king size berth. Forward is a private master stateroom that has a seating area, abundant drawer and locker space and an island queen berth. The head has a vacuflush style head, sink and vanity, and a stall shower with teak grated sole.

The interior features a rich teak and holly sole, nice softgoods and upgraded cherry cabinetry. The exterior is a show stopper with its shiny navy blue Awlgrip painted hull. A great boat that combines a proven ride, efficiency, spacious and versatile layout and just plain good looks!

- Cruiseair Air Conditioning and Heating
- Corian Countertop
- Upgraded Cherry Cabinetry
- Teak and Holly Flooring
- Force 10 Three Burner Range and Oven
- (2) Isotherm Refrigerators (Dual Voltage)
- Samsung Microwave
- Coffee Maker
- Ample Cupboard and Drawer Storage
- Queen Size Berth in Master Stateroom
- Center Dinette that Converts to a King Size Berth
- Large Cherry Salon/Dinette Table
- Vacuflush Style Head
- TankWatch Monitor
- Separate Stall Shower with Seat
- Hot Water Heater
- Pressurized Freshwater System
- Water Tank Monitor
- Sony Stereo

- Toshiba LCD Color TV

Electronics

- Furuno 1932MK2 Radar with Open Array Antenna
- Northstar 958 GPS Chartplotter
- Raymarine Depth Gauge
- Icom M502 VHF Radio
- Sony Stereo Remote at Helm
- Vetus Bow Thruster Control
- Trim Tabs
- Cummins Marine Alarm Package
- Compass
- Horn

Electrical

- (2) 8D Batteries
- (2) 30 Amp Shorepower Connections
- 30 Amp Shorepower Cord
- Battery Charging System
- Northern Lights Generator with Sound Shield (854 hrs.)

Engine & Mechanical

- Cummins 370hp Diamond Series Motor
- Reverso Oil Exchange System
- Racor Fuel Filter
- Trim Tabs
- Hydraulic Steering
- Bilge Pumps

Deck and Construction

- Anchor
- Anchor Windlass
- Anchor Lockers
- Stainless Steel Bow and Grab Rails
- Dual Trumpet Horn
- Stainless Steel Deck and Portlights

- Aluminum Framed Hardtop
- Hardtop Cockpit Spreader Lights
- Overhead Lighting under Hardtop
- Four Sided Isenglass Enclosure with U-Zips
- Cockpit Sink and Cutting Board
- Cockpit Tackle or Storage Drawers
- Cockpit Coaming Pads
- Transom Gate and Door
- In Deck Storage/Fish Boxes
- Wide Side Decks
- Fire Extinguishers
- Cockpit Washdown
- Cockpit Shower
- Swim Platform and Ladder
- Vetus Bow Thruster
- Awlgrip Blue Hull Sides

Исключения

При продаже яхты исключаются личные вещи владельца.

Отказ от ответственности

Компания предоставляет описание судна или яхты добросовестно, но не может гарантировать точность этой информации, а также не ручается за техническое состояние. Покупатель должен проинструктировать своих агентов или оценщиков исследовать представленную информацию более подробно, по собственному желанию. Продажа судна или яхты, изменение цены или снятие с продажи будет происходить без предварительного уведомления.

ФОТОГРАФИИ

Interior



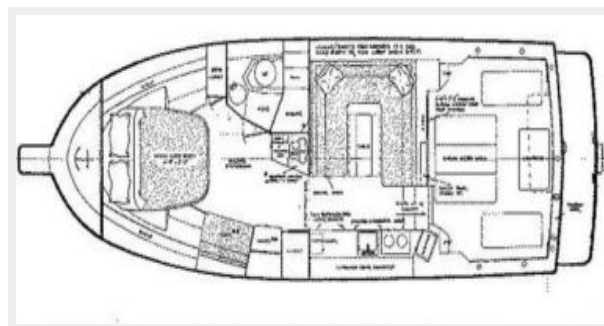
Master Stateroom



Awlgrip Paint



Layout



Profile Looking Down



Stern Quarter



Transom



Starboard



Wide Deck Sides



Bow



Cockpit & Bridge Steps



Cockpit



Cockpit 2



Cockpit Sink



Easy Bridge Steps



Hardtop and Enclosure



Bridge Seating



Helm Seat



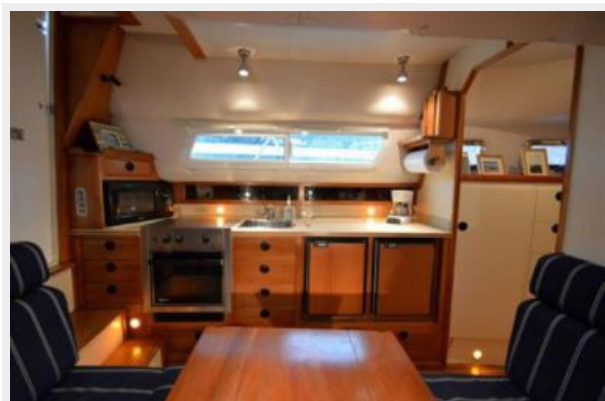
Helm



Cockpit



Galley



Galley Oven and Micro



Galley Dual Refrigerator/Freezers



Large Settee



Entry to Master Stateroom



Master Berth



Master Extra Lockers



Master Sitting Area



Head with Stall Shower



Spacious Head



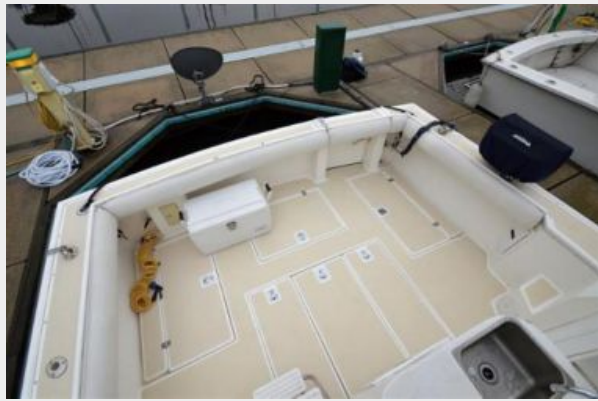
Salon Entertainment



Electric Panel and Cabin VHF



Cockpit 2



Engine Access



Engine



Oil Exchange System



Generator in Sound Shield



Generator Inside Sound Shield



Generator Hours



КОНТАКТЫ

Андрей Шестаков (Andrey Shestakov) – ведущий яхтенный брокер отдела продаж яхт и судов компании Shestakov Yacht Sales Inc. Официальный представитель Shestakov Yacht Sales Inc. для русскоговорящих клиентов в центральном офисе компании в Майами/Форт Лодердейл/Флорида/США.

Контактная информация

Email: andrey@shestakovyachtsales.com

Web: shestakovyachtsales.com

Телефоны

Краснодарский край: **+7(918)465-66-44**

США, Майами, Флорида: **+1(954)274-4435**

Время работы

Понедельник – Суббота: **9:00 - 21:00**
EDT

Воскресенье: **Закрито**

Адрес



Harbour Towne Marina, 850 NE 3rd St,
STE 213, Dania, FL 33004