

## TYNIHAN — SEA RAY



**Судостроитель:** SEA RAY

**Год постройки:** 2001

**Модель:** Крейсер

**Цена:** ЦЕНА ЯХТЫ ПО ЗАПРОСУ

**Местонахождение:** United States

**Длина общая:** 28' 0" (8.53m)

**Ширина:** 9' 5" (2.87m)

**Мин. осадка:** 1' 10" (0.56m)

**Макс. осадка:** 3' 3" (0.99m)

**Крейс. скорость:** 27 Kts. (31 MPH)

**Макс. скорость:** 38 Kts. (44 MPH)

Купить **TYNIHAN — SEA RAY** а также выбрать подходящую вам яхту из нашего каталога яхт вам поможет опытный яхтенный брокер Андрей Шестаков. На сегодняшний день компания **Shestakov Yacht Sales Inc.** имеет большое количество яхт в собственном списке продаж, а также тесно сотрудничает со всеми крупными яхтенными производителями по всему миру.

Для того чтобы купить яхту **TYNIHAN — SEA RAY** а также проконсультироваться по любому вопросу связанному с покупкой, продажей, чартером яхт позвоните по телефону **+7(918)465-66-44**.

# ОГЛАВЛЕНИЕ

---

ОГЛАВЛЕНИЕ	2
ХАРАКТЕРИСТИКИ	4
Основная информация	4
Размеры	4
Скорость, вместимость и масса	4
Размещение	4
Корпус и палуба	4
Информация о двигателе	5
ПОДРОБНОЕ ОПИСАНИЕ	6
OVERVIEW	6
ACCOMMODATIONS	6
GALLEY	6
Electronics	6
ELECTRICAL	7
MECHANICAL EQUIPMENT	7
HULL & DECK	7
Additional Description	7
Исключения	8
Отказ от ответственности	8
ФОТОГРАФИИ	9
Helm	9
Starboard Stern	9
Helm Instruments	9
Garmin 540 GPS/Chartplotter	9
Cockpit Aft	9
Cockpit Forward	9
Control Panel	10
Cockpit Wetbar	10

Dinette	10
Port Salon / Dinette	10
Forward Compartment	11
Salon Starboard	11
Galley	11
Flat Screen / DVD	11
Reverse Cycle A/C Control	12
Head/Shower	12
Aft Cabin	12
Twin 210 hp 4.3L Mercruiser Vortec Engines	12
5KW Kohler Genset	13
Battery Bank	13
Alpha One Counter-Rotating Stern Drives	13
Stern Drives	13
Manufacturer Provided Image	13
Vessel Layout	13
<b>КОНТАКТЫ</b>	<b>14</b>
Контактная информация	14
Телефоны	14
Время работы	14
Адрес	14

# ХАРАКТЕРИСТИКИ

## Основная информация

Тип судна: Крейсер	Подкатегория: Express
Модельный год: 2001	Год постройки: 2001
Страна: United States	Верх: Arch
Кубрик: Да	

## Размеры

Длина общая: 28' 0" (8.53m)	Ширина: 9' 5" (2.87m)
Мин. осадка: 1' 10" (0.56m)	Макс. осадка: 3' 3" (0.99m)

## Скорость, вместимость и масса

Крейс. скорость: 27 Kts. (31 MPH)	Макс. скорость: 38 Kts. (44 MPH)
Водоизмещение: 8630 Pounds	Вместимость воды: 28 Gallons
Вместимость сточного бака: 28 Gallons	Объем топливного бака: 100 Gallons

## Размещение

Всего кают: 2	Спальные места: 4
Всего ком. состава: 1	

## Корпус и палуба

Материал корпуса: Fiberglass	Цвет корпуса: WHITE
Дизайнер корпуса: SEA RAY	

## Информация о двигателе

---

**Двигатели:** 2

**Производитель:** Mercruiser

**Модель:** 4.3L VORTEC V-6

**Тип двигателя:** I/O

**Тип топлива:** Gas

---

# ПОДРОБНОЕ ОПИСАНИЕ

---

## OVERVIEW

---

*Those looking for a small mid-cabin cruiser will find a lot to like in the 2001 Sea Ray 280 Sundancer. The styling is crisp and the interior makes the most out of available space with berths for four adults (and two kids), decent headroom, a full galley, and a V-berth that converts into a second dinette.*

*Built on a deep-V hull with a moderate beam and an integrated swim platform, the Sundancer's curved radar arch is an appealing design touch that's showing up on a good many express boats these days. The single-level cockpit is arranged with a sun pad opposite the helm, an aft-facing bench seat, wet bar, and a retractable rear bench seat that folds up into the transom when it's necessary to get into the engine compartment. A large storage locker is built into the transom, and molded steps at the helm provide easy access to the walk-through windshield.*

*Powered by twin 210HP MerCruiser 4.3L Vortec V-6 (460 hours) with counter rotating sterndrives and Mirage SS three blade props. The 280 Sundancer will comfortably cruise in the 20s with top speed approaching 40 knots.*

## ACCOMMODATIONS

---

*Cherry interior , Sleeps 6 total with in two berths, (2) in the Forward V-Berth which converts to a second dinette, (2) in the Aft sleeping compartment plus (2) on the convertible dinette.*

- *Cruiseair Air Conditioning*
- *Vac-U-Flush Head*

## GALLEY

---

- *Norcold Refrigerator*
- *Kenyon 2 Burner Electric Stove*
- *Panasonic Microwave Oven*
- *Pressure Hot and cold Water*

## Electronics

---

*Garmin 540 GPS/Plotter*

- **Compass**
- **VHF Radio**
- **Digital Depth**
- **NEW Flat Screen TV**
- **NEW AM/FM/CD w/ iPod player**

## **ELECTRICAL**

---

### **Kohler 5KW Generator W/Remote Start**

- **Dual 30 amp Shore Power**
- **Pro Mariner Battery Charger**
- **Parallel start**
- **Battery Isolators**
- **Battery Switches**

## **MECHANICAL EQUIPMENT**

---

- **Twin 4.3L Mercruisers w/ < 500 hours**
- **NEW Brass Manifolds & Risers 2014**
- **Engines and Generator recently serviced 2014**
- **New helm instrument gauges**
- **Bennett Trim Tabs**
- **Power Steering**
- **Power Tilt and Trim**

## **HULL & DECK**

---

- **Lofrains Windlass**
- **Remote spotlight**
- **Canvass Pkg**
- **Camper Canvass**
- **Radar Arch**
- **Transom Door**
- **Swim Platform**
- **Swim Ladder**
- **Cockpit Carpet**
- **Cockpit Table**

## **Additional Description**

---

**The 2001 Sea Ray 280 Sundancer is beautiful, sleek and comfortable. With room to sleep six, she's just right for families who hate to leave the water when darkness falls.**

**She is powered by Twin 210HP 4.3 Mercruiser Vortec V-6 engines with counter-rotating**

*stern drives and Mirage SS three blade props.*

## Исключения

---

При продаже яхты исключаются личные вещи владельца.

## Отказ от ответственности

---

Компания предоставляет описание судна или яхты добросовестно, но не может гарантировать точность этой информации, а также не ручается за техническое состояние. Покупатель должен проинструктировать своих агентов или оценщиков исследовать представленную информацию более подробно, по собственному желанию. Продажа судна или яхты, изменение цены или снятие с продажи будет происходить без предварительного уведомления.



# ФОТОГРАФИИ

**Starboard Stern**



**Helm**



**Helm Instruments**



**Garmin 540 GPS/Chartplotter**



**Cockpit Forward**



**Cockpit Aft**



**Cockpit Wetbar**



**Control Panel**



**Port Salon / Dinette**



**Dinette**



**Forward Compartment**



**Salon Starboard**



**Galley**



**Flat Screen / DVD**





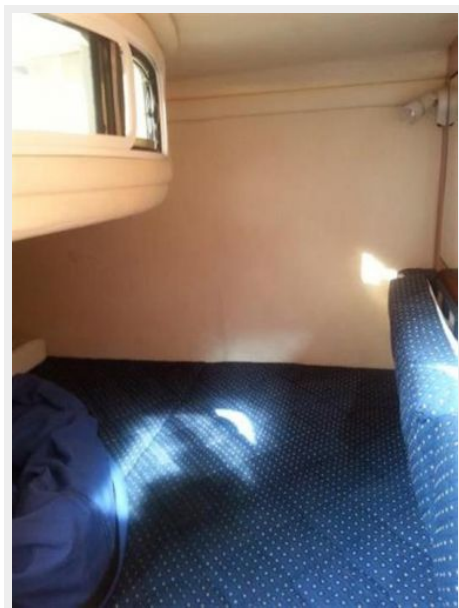
### Reverse Cycle A/C Control



### Head/Shower



### Aft Cabin



### Twin 210 hp 4.3L Mercruiser Vortec Engines



**5KW Kohler Genset**



**Battery Bank**



**Alpha One Counter-Rotating Stern Drives**



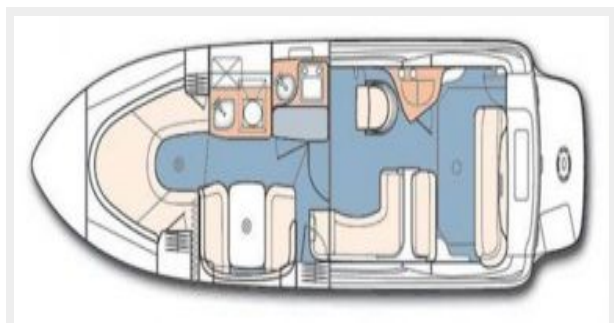
**Stern Drives**



**Manufacturer Provided Image**



**Vessel Layout**



# КОНТАКТЫ

---

Андрей Шестаков (Andrey Shestakov) – ведущий яхтенный брокер отдела продаж яхт и судов компании Shestakov Yacht Sales Inc. Официальный представитель Shestakov Yacht Sales Inc. для русскоговорящих клиентов в центральном офисе компании в Майами/Форт Лодердейл/Флорида/США.

## Контактная информация

---

Email: [andrey@shestakovyachtsales.com](mailto:andrey@shestakovyachtsales.com)

Web: [shestakovyachtsales.com](http://shestakovyachtsales.com)

## Телефоны

---

Краснодарский край: **+7(918)465-66-44**

США, Майами, Флорида: **+1(954)274-4435**

## Время работы

---

Понедельник – Суббота: **9:00 - 21:00**  
EDT

Воскресенье: **Закрито**

## Адрес

---



Harbour Towne Marina, 850 NE 3rd St,  
STE 213, Dania, FL 33004