

## MY WAY — MAINSHIP



**Судостроитель:** MAINSHIP

**Год постройки:** 1978

**Модель:** Траулер

**Цена:** **ЦЕНА ЯХТЫ ПО ЗАПРОСУ**

**Местонахождение:** United States

**Длина общая:** 34' 0" (10.36m)

**Ширина:** 11' 11" (3.63m)

**Мин. осадка:** 2' 10" (0.86m)

**Крейс. скорость:** 8 Kts. (9 MPH)

**Макс. скорость:** 14 Kts. (16 MPH)

Купить **My Way — MAINSHIP** а также выбрать подходящую вам яхту из нашего каталога яхт вам поможет опытный яхтенный брокер Андрей Шестаков. На сегодняшний день компания **Shestakov Yacht Sales Inc.** имеет большое количество яхт в собственном списке продаж, а также тесно сотрудничает со всеми крупными яхтенными производителями по всему миру.

Для того чтобы купить яхту **My Way — MAINSHIP** а также проконсультироваться по любому вопросу связанному с покупкой, продажей, чартером яхт позвоните по телефону **+7(918)465-66-44**.

# ОГЛАВЛЕНИЕ

ОГЛАВЛЕНИЕ	2
ХАРАКТЕРИСТИКИ	4
Обзор	4
Основная информация	4
Размеры	5
Скорость, вместимость и масса	5
Размещение	5
Корпус и палуба	5
Информация о двигателе	5
ПОДРОБНОЕ ОПИСАНИЕ	6
34' Mainship Accomodations	6
34' Mainship Galley & Head	6
34' Mainship Electronics and Entertainment	6
34' Mainship Electrical	7
34' Mainship Mechanical Equipment	7
34' Mainship Canvas & General	8
34' Mainship Safety & Deck Equipment	8
34' Mainship Disclaimer	9
Исключения	9
Отказ от ответственности	9
ФОТОГРАФИИ	10
34' Mainship port aft profile	10
34' Mainship starboard aft profile	10
34' Mainship starboard side deck	10
34' Mainship foredeck	10
34' Mainship flybridge forward	11
34' Mainship flybridge aft	11
34' Mainship flybridge helm	11

34' Mainship cockpit aft	11
34' Mainship cockpit forward	11
34' Mainship salon forward	11
34' Mainship salon aft	12
34' Mainship salon port	12
34' Mainship salon starboard	12
34' Mainship galley photo1	12
34' Mainship galley photo2	12
34' Mainship lower helm photo1	12
34' Mainship lower helm photo2	13
34' Mainship stateroom	13
34' Mainship head	13
34' Mainship main engine	13
34' Mainship generator	13
<b>КОНТАКТЫ</b>	<b>14</b>
Контактная информация	14
Телефоны	14
Время работы	14
Адрес	14

# ХАРАКТЕРИСТИКИ

## Обзор

The M/V "My Way" is a Mainship MK I which is one of the most popular small cruisers ever built. Inside the salon you will find a roomy practical floor plan with a single-stateroom forward, galley down to port, a lower helm station to starboard and two couches that convert into jacket knife beds in the salon. The head incorporates a hot/cold shower stall. She is constructed on a solid fiberglass laminate and her decks are sandwich construction with fiberglass outer layers and a balsa wood core. My Way's semi-displacement hull with a deep forefoot, slightly rounded bilges and a long full length keel closely resembles a down east style cruiser. This 34 MK I design has great appeal and had much to do with her trawler like features and sea going characteristics, she can handle the blue water. This combined with her superb fuel economy at better than trawler speeds (a semi-displacement hull) made her a very popular vessel. At a cruise speed of 8 knots her 200-hp Chrysler diesel burns only 2.5 gallons per hour.

Additional features include a teak swim platform, swim ladder, wide, safe, easy to access side decks, a comfortable aft deck, with a hardtop from the fly bridge that extends several feet over the aft cockpit, a fly bridge, one of the best parts of My Way which comfortably seats 6 to 8 and an Edson radar mast that is hinged for a lower air draft during your great loop adventure or weekend cruising. My Way will serve you well. There were over 900 of these MK 34's built over the ten year production cycle a testament to their construction, durability and customer satisfaction. Classically styled boats have enjoyed a resurgence over the last decade and the Mainship 34' My Way is a combination of good styling, comfortable accommodations, economical performance, reasonably priced and she is in great condition having spent all of her time in Lake Erie's fresh water.

## Основная информация

**Тип судна:** Траулер

**Подкатегория:** Sedan

**Модельный год:** 1978

**Год постройки:** 1978

**Страна:** United States

**Верх:** Bimini Top

**Открытая палуба мостика:** Да

**Кубрик:** Да

## Размеры

---

**Длина общая:** 34' 0" (10.36m)

**Ширина:** 11' 11" (3.63m)

**Мин. осадка:** 2' 10" (0.86m)

**Трапы:** 13' 6" (4.11m)

## Скорость, вместимость и масса

---

**Крейс. скорость:** 8 Kts. (9 MPH)

**Крейсерская скорость поворота:** 1750 Kts.

**Дальность на крейсерской скорости:** 550

**Макс. скорость:** 14 Kts. (16 MPH)

**Макс. скорость поворота:** 3150 Kts.

**Водоизмещение:** 14000 Pounds

**Вместимость воды:** 35 Gallons

**Вместимость сточного бака:** 17 Gallons

**Объем топливного бака:** 220 Gallons

## Размещение

---

**Всего кают:** 1

**Всего коек:** 3

**Спальные места:** 4

**Всего ком. состава:** 1

## Корпус и палуба

---

**Материал корпуса:** Fiberglass

**Материал палубы:** Composite Fiberglass

**Цвет корпуса:** White

**Отделка корпуса:** Plastic

## Информация о двигателе

---

**Двигатели:** 1

**Производитель:** Chrysler

**Модель:** CM 655-TI-II

**Тип двигателя:** Inboard

**Тип топлива:** Diesel

---

## ПОДРОБНОЕ ОПИСАНИЕ

---

### 34' Mainship Accomodations

---

One stateroom in the forward cabin

Full size berth lower starboard side

Single berth upper port side

Newer soft goods

1x hanging lockers

Two settees in salon both convert to jack knife beds

### 34' Mainship Galley & Head

---

2x Burner electric Princess stove

SS Sink

Litton microwave oven

Norcold refrigerator / freezer AC/DC

Hot / cold galley sink, vanity and shower

Separate shower stall

Head manual pump

### 34' Mainship Electronics and Entertainment

---

#### Lower Helm

VHF Polaris radio with 8db antenna

Intercom and hailer

Compass

---

## Upper Helm

VHF Icom radio with intercom and hailer

Compass

Auto pilot Benmar 21

Ray Radar model # RL 9 LCD

Kenwood stereo AM/FM/CD

## Salon

Pioneer Stereo AM/FM/CS w/remote

13" Symphonic TV

Marine TV antenna with amplifier

---

## 34' Mainship Electrical

Kohler model #3A027 3 KW

Guest battery charge 15 AMP, 2x banks

2x electric heaters (resistance heaters)

16,500 BTU AC with reverse cycle heat

1x 30 AMP (dock side) power cord

AC refrigerator/freezer in cockpit

---

## 34' Mainship Mechanical Equipment

Chrysler diesel model # CM655-T1

Rated @ 200 hp 3150 RPM

Approx hours 2,800+ hours

7.5-8.0 Knots @ 1750 RPMs

Fuel burn 2.5 GPH @ Cruise

14 Knots @ WOT

Range 500+ miles

Spare 3x Bladed bronze prop

Fuel polishing filters

Sea strainers on main, gen set and AC

Trim tabs w/controls at upper and lower stations

---

## 34' Mainship Canvas & General

---

### Cockpit covers

Clear Eisenglass - 5x zippered panels

Black Sunbella - 5x zippered panels

Screens / sunshade (white) - 5x zippered panels

White sail cloth enclosure - 2x zippered panels

### Other canvas

Windshield Covers - 2x (white and black)

Fly bridge mooring cover

### General

Deck box with cushion for seating in aft cockpit

3x Folding deck chairs

High / Low table on casters

Edson fold down radar mast for lower air draft

Tinted windows - salon sides, sliding door and window panels

---

## 34' Mainship Safety & Deck Equipment

---

4x Adult life jackets

Hand held search light

Ring Buoy and cushion



Smoke detectors

2x Atwood 500 and 600 GPH bilge pumps

Dock lines 4x 15' and 2x 25' 1/2 diameter

Dual trumpet electric horns

Danforth anchor

5' chain and 150' Rode

---

## 34' Mainship Disclaimer

---

The Company offers the details of this vessel in good faith but cannot guarantee or warrant the accuracy of this information nor warrant the condition of the vessel. A buyer should instruct his agents, or his surveyors, to investigate such details as the buyer desires validated. This vessel is offered subject to prior sale, price change, or withdrawal without notice.

---

## Исключения

---

При продаже яхты исключаются личные вещи владельца.

---

## Отказ от ответственности

---

Компания предоставляет описание судна или яхты добросовестно, но не может гарантировать точность этой информации, а также не ручается за техническое состояние. Покупатель должен проинструктировать своих агентов или оценщиков исследовать представленную информацию более подробно, по собственному желанию. Продажа судна или яхты, изменение цены или снятие с продажи будет происходить без предварительного уведомления.

# ФОТОГРАФИИ

**34' Mainship port aft profile**



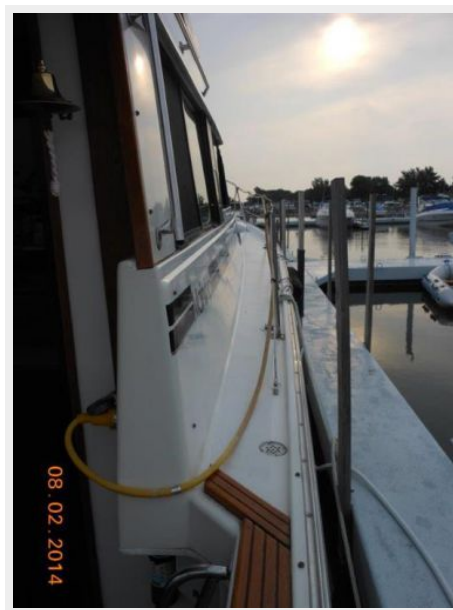
**34' Mainship starboard aft profile**



**34' Mainship foredeck**



**34' Mainship starboard side deck**



**34' Mainship flybridge forward**



**34' Mainship flybridge aft**



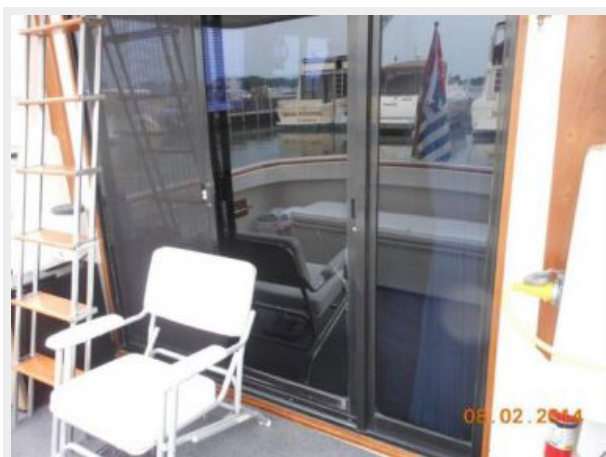
**34' Mainship flybridge helm**



**34' Mainship cockpit aft**



**34' Mainship cockpit forward**



**34' Mainship salon forward**



34' Mainship salon aft



34' Mainship salon port



34' Mainship salon starboard



34' Mainship galley photo1



34' Mainship galley photo2



34' Mainship lower helm photo1



**34' Mainship lower helm photo2**



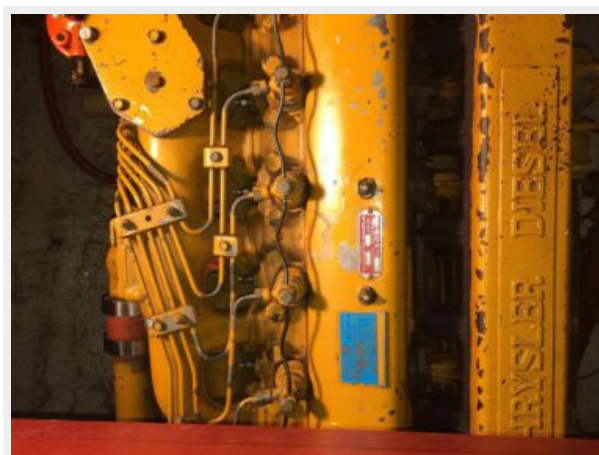
**34' Mainship stateroom**



**34' Mainship head**



**34' Mainship main engine**



**34' Mainship generator**



# КОНТАКТЫ

---

Андрей Шестаков (Andrey Shestakov) – ведущий яхтенный брокер отдела продаж яхт и судов компании Shestakov Yacht Sales Inc. Официальный представитель Shestakov Yacht Sales Inc. для русскоговорящих клиентов в центральном офисе компании в Майами/Форт Лодердейл/Флорида/США.

## Контактная информация

---

Email: **andrey@shestakovyachtsales.com**

Web: [shestakovyachtsales.com](http://shestakovyachtsales.com)

## Телефоны

---

Краснодарский край: **+7(918)465-66-44**

США, Майами, Флорида: **+1(954)274-4435**

## Время работы

---

Понедельник – Суббота: **9:00 - 21:00**  
EDT

Воскресенье: **Закрето**

## Адрес

---



Harbour Towne Marina, 850 NE 3rd St,  
STE 213, Dania, FL 33004