

TRANQUILO 2006/2014 — AZIMUT



Судостроитель: AZIMUT

Длина общая: 68' 0" (20.73m)

Год постройки: 2006

Ширина: 17' 1" (5.21m)

Модель: Скоростной
представительский катер

Цена: ЦЕНА ЯХТЫ ПО ЗАПРОСУ

Местонахождение: United States

Купить TRANQUILO 2006/2014 — AZIMUT а также выбрать подходящую вам яхту из нашего каталога яхт вам поможет опытный яхтенный брокер Андрей Шестаков. На сегодняшний день компания Shestakov Yacht Sales Inc. имеет большое количество яхт в собственном списке продаж, а также тесно сотрудничает со всеми крупными яхтенными производителями по всему миру.

Для того чтобы купить яхту TRANQUILO 2006/2014 — AZIMUT а также проконсультироваться по любому вопросу связанному с покупкой, продажей, чартером яхт позвоните по телефону **+7(918)465-66-44**.

ОГЛАВЛЕНИЕ

ОГЛАВЛЕНИЕ	2
ХАРАКТЕРИСТИКИ	4
Обзор	4
Основная информация	4
Размеры	4
Скорость, вместимость и масса	4
Размещение	4
Корпус и палуба	5
Информация о двигателе	5
ПОДРОБНОЕ ОПИСАНИЕ	6
Walkthrough	6
Engine notes	7
Исключения	7
Отказ от ответственности	7
ФОТОГРАФИИ	8
Profile Starboard II	8
Profile Port	8
Aft Deck Forward	8
Aft Sunpad	8
Grill	8
Cockpit Aft View	8
Engine Room	9
Port Walkaround	9
Foredeck	9
Helm	9
Helm II	9
Salon Port	9
Salon	10

VIP Stateroom	10
Salon Aft View	10
Companionway	10
Galley	10
Port Guest Stateroom	11
Washer/Dryer	11
Master Stateroom	11
Guest Head	11
Master Shower	11
Master Head	11
Master Stateroom Settee	12
КОНТАКТЫ	13
Контактная информация	13
Телефоны	13
Время работы	13
Адрес	13

ХАРАКТЕРИСТИКИ

Обзор

TRANQUILO is the finest outfitted and maintained 2006/2014 Azimut 68S you will find. No system was untouched in her complete refit and the 1360 Common Rail MAN engines have only 774 hours and all services including the 1000 hour service have been completed. New interior and exterior soft goods, new hull paint, and all systems refit/replaced make this one turnkey and ready to cruise.

Основная информация

Тип судна: Скоростной
представительский катер

Модельный год: 2006

Год постройки: 2006

Год обновления: 2014

Страна: United States

Размеры

Длина общая: 68' 0" (20.73m)

Ширина: 17' 1" (5.21m)

Скорость, вместимость и масса

Водоизмещение: 80000 Pounds

Вместимость воды: 251 Gallons

Объем топливного бака: 845 Gallons

Размещение

Всего кают: 3

Всего ком. состава: 3

Корпус и палуба

Материал корпуса: Fiberglass

Комплектация корпуса: Modified V-Hull

Дизайнер корпуса: Stefano Righini

Информация о двигателе

Двигатели: 2

Производитель: MAN

Модель: 1360 Common Rail

Тип двигателя: Inboard

Тип топлива: Diesel

ПОДРОБНОЕ ОПИСАНИЕ

Walkthrough

The 68 S is definitely a model that will trace a new path, completely separating itself from all other Opens currently on the market. The "expressions of Righini" will penetrate deeply into the hearts of those who privilege comfort but also love to race the waves. This Open sports an overall length of 21.6 metres and a beam of 5.5 metres. Two 1360 Common Rail MAN engines with V-drive transmission for a top speed of between 34 - 36 knots as well as other particulars that will get it noticed.

Pilothouse:

- Garmin 7215 chart plotter GPS - new in 2012
- Raymarine autopilot
- Raymarine Tridata depth/speed/water temp
- Garmin 5208 chart plotter GPS
- Bow and stern thrusters
- FLIR night vision
- Sea Energy Joystick control
- ICOM M504 VHF radio
- ARC searchlight
- QUICK chain counter for anchor chain
- Ritchie 4" compass
- Rexroth throttle and gear controls
- MAN MMS boards for diagnostics
- VDO analog gauges
- Opacmare electrical helm chair
- Port and starboard electric windows

Upper Salon

- Marine Air with SMX control
- Samsung 40" HDTV television - new in 2012
- Settee
- Pioneer VSX surround sound stereo with bluetooth capability and inside and outside controls
- JL Audio speakers (6 inside and 4 outside)
- Sony subwoofer
- DirecTV (all stand alone units throughout)
- V- KOOL window tint on all windows and sunroof
- Wenge wood flooring

Galley

- Isotherm refrigerator freezer with 110VAC and 24VDC operation - new in 2014
- GE microwave / convection oven
- SCHOTT CLEAN four burner stovetop
- NEMO porthole with stainless steel frame - new in 2014

Master Stateroom

- Island Queen Berth

Engine notes

- Top speed of over 40 mph.

Исключения

При продаже яхты исключаются личные вещи владельца.

Отказ от ответственности

Компания предоставляет описание судна или яхты добросовестно, но не может гарантировать точность этой информации, а также не ручается за техническое состояние. Покупатель должен проинструктировать своих агентов или оценщиков исследовать представленную информацию более подробно, по собственному желанию. Продажа судна или яхты, изменение цены или снятие с продажи будет происходить без предварительного уведомления.

ФОТОГРАФИИ

Profile Port



Profile Starboard II



Aft Deck Forward



Aft Sunpad



Cockpit Aft View



Grill



Engine Room



Port Walkaround



Foredeck



Helm



Helm II



Salon Port



Salon



Salon Aft View



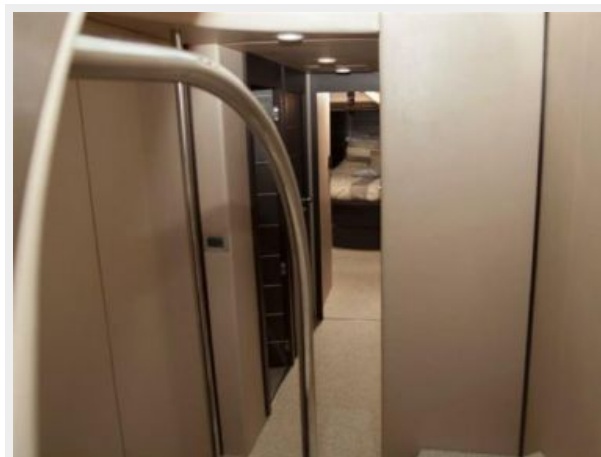
VIP Stateroom



Galley



Companionway



Port Guest Stateroom



Washer/Dryer



Guest Head



Master Stateroom



Master Head



Master Shower



Master Stateroom Settee



КОНТАКТЫ

Андрей Шестаков (Andrey Shestakov) – ведущий яхтенный брокер отдела продаж яхт и судов компании Shestakov Yacht Sales Inc. Официальный представитель Shestakov Yacht Sales Inc. для русскоговорящих клиентов в центральном офисе компании в Майами/Форт Лодердейл/Флорида/США.

Контактная информация

Email: andrey@shestakovyachtsales.com

Web: shestakovyachtsales.com

Телефоны

Краснодарский край: **+7(918)465-66-44**

США, Майами, Флорида: **+1(954)274-4435**

Время работы

Понедельник – Суббота: **9:00 - 21:00**
EDT

Воскресенье: **Закрито**

Адрес



Harbour Towne Marina, 850 NE 3rd St,
STE 213, Dania, FL 33004