

## SEA CRAZY TOO — CUSTOM SPORTFISH JANNACE



**Судостроитель:**

CUSTOM SPORTFISH JANNACE

**Год постройки:** 2004

**Модель:** Катер для спортивной рыбалки

**Цена:** ЦЕНА ЯХТЫ ПО ЗАПРОСУ

**Местонахождение:** United States

**Длина общая:** 47' 0" (14.33m)

**Ширина:** 15' 6" (4.72m)

**Мин. осадка:** 4' 0" (1.22m)

Купить **SEA CRAZY TOO — CUSTOM SPORTFISH JANNACE** а также выбрать подходящую вам яхту из нашего каталога яхт вам поможет опытный яхтенный брокер Андрей Шестаков. На сегодняшний день компания **Shestakov Yacht Sales Inc.** имеет большое количество яхт в собственном списке продаж, а также тесно сотрудничает со всеми крупными яхтенными производителями по всему миру.

Для того чтобы купить яхту **SEA CRAZY TOO — CUSTOM SPORTFISH JANNACE** а также проконсультироваться по любому вопросу связанному с покупкой, продажей, чартером яхт позвоните по телефону **+7(918)465-66-44**.

# ОГЛАВЛЕНИЕ

ОГЛАВЛЕНИЕ	2
ХАРАКТЕРИСТИКИ	5
Основная информация	5
Размеры	5
Скорость, вместимость и масса	5
Размещение	5
Корпус и палуба	5
Информация о двигателе	5
ПОДРОБНОЕ ОПИСАНИЕ	6
Upgrades	6
Исключения	10
Отказ от ответственности	10
ФОТОГРАФИИ	11
Starboard Profile	11
Starboard Profile	11
Bow Profile	11
Port Profile	11
Port Profile	11
Port Profile	11
Stern	12
Stern	12
Cockpit	12
Cockpit	12
Cockpit	12
Cockpit	12
Cockpit	13
Cockpit	13
Stern	13

Cockpit	13
Fighting Chair	14
Fighting Chair	14
Flybridge	14
Flybridge Helm	14
Flybridge	15
Flybridge	15
Flybridge	15
Flybridge	15
Flybridge	16
Galley	16
Galley	16
Salon	16
Head	17
Salon	17
Salon	17
Salon	17
Master Stateroom	17
Master Stateroom	17
Master Stateroom	18
Master Stateroom	18
Guest Stateroom - Displayed fishing gear available	18
Master Head	18
Guest Stateroom - Displayed fishing gear available	19
Engine Room	19
Engine Room	19
Engine Room	19
Engine Room	19
Engine Room	19

---

Engine Room	20
Engine Rom	20
КОНТАКТЫ	21
Контактная информация	21
Телефоны	21
Время работы	21
Адрес	21

# ХАРАКТЕРИСТИКИ

## Основная информация

Тип судна: Катер для спортивной рыбалки

Модельный год: 2005

Год постройки: 2004

Страна: United States

## Размеры

Длина общая: 47' 0" (14.33m)

Ширина: 15' 6" (4.72m)

Мин. осадка: 4' 0" (1.22m)

## Скорость, вместимость и масса

Водоизмещение: 34000 Pounds

Вместимость воды: 100 Gallons

Вместимость сточного бака: 50 Gallons

Объем топливного бака: 690 Gallons

## Размещение

Всего кают: 2

Всего ком. состава: 2

## Корпус и палуба

Материал корпуса: Fiberglass

## Информация о двигателе

Производитель: Caterpillar

Модель: C-12

Тип двигателя: Inboard

Тип топлива: Diesel

---

# ПОДРОБНОЕ ОПИСАНИЕ

---

## Upgrades

---

- Simrad Autopilot
- ACR remote control spotlight on bridge
- Bottom job
- Ccutlass bearings
- Running gear checked for alignment
- Headliner throughout
- Carpet throughout
- Foam in cushions for settee in salon
- Refrigerator and freezer drawers installed
- Lighting upgraded to LED
- Garmin 7215 with chirp installed
- Icom AIS receiver
- New Bomar Hatch on bow
- New salon door
- External heat exchangers serviced
- Dripless shaft seals
- All primary engine hoses
- AC units replaced
- Kohler 9EKOD with sound shield and 2" remote gauge in salon

### Salon to starboard:

- L-shaped settee with teak dinette folding table
- Storage under settee
- Overhead lighting
- AC/DC control panel
- Carpet flooring
- Bose sound system with surround sound
- VHF
- Toshiba TV
- Satellite M3

### Galley to Port

- Virtifrigo refrigerator/freezer drawers
- Two-burner ceramic cook top Kenyon
- Corian counter tops
- Kenmore convection microwave
- Overhead lighting
- Teak laminate flooring

- SS faucet and sink
- Trash can recessed in countertop with corian lid

**Master forward:**

- Centerline queen berth forward
- Full mirror forward of berth
- 2 each reading lamps
- 4 storage cabinets port and starboard
- Hanging locker port and starboard
- RCA TV
- Pioneer CD/DVD player
- Bomar hatch

**Master Head:**

- Jabsco freshwater electric toilet
- Sink with faucet
- Storage under sink
- Mirrored cabinets over counter
- Shower compartment with bi fold door and teak seat
- Ventilation fan
- Overhead lighting
- Towel ring
- Teak laminate flooring

**Guest Stateroom Starboard:**

- Bunk bed berths (full lower and twin upper)
- Hanging locker
- 2 each reading light Storage cabinet
- 4 each drawers
- Overhead lighting
- Teak laminate flooring

**Guest Head Port**

- Jabsco electric freshwater head
- Sink with faucet
- Mirror
- 2 each cabinets for storage
- Towel rack
- Hand towel ring
- Teak laminate flooring

**Cockpit:**

- 130sf cockpit
- Teak toe rail
- Teak Table removable for rocket launcher or fighting chair
- Livewell in transom
- Lazarette hatch with access to generator
- Port and Starboard removable fish box's
- Sink to port with storage and 2 drawers for storage
- Raw and freshwater washdowns
- Double spreader Pipewelder outriggers
- Center rigger
- Courtesy lighting
- Overhead lighting under bridge overhang
- Transom door with flip up gate
- Cockpit bolsters
- Self-bailing cockpit
- Engine room access
- Bridge ladder with non-slip treads
- Clarion remote for stereo
- 2 each speakers
- TV Phone hook ups
- Hot/cold freshwater shower
- New door to Salon

### **Flybridge:**

- Pipewelders hardtop
- Helm and companion ladder back chairs
- Compass
- 6 rod holders across back of flybridge
- CX-9 Teaser reels in hardtop
- Clarion CD player with speakers
- 3 sided eisenglass enclosure
- Bench seating to starboard with rod storage below
- Bench seating forward with storage below
- Insulated ice box with drain forward to port
- Storage forward in brow
- SS grab rails in hardtop
- Overhead lighting

### **Electronics**

- Furuno Navnet Furuno radar Garmin 4208 Garmin 7215 with chirp feature Simrad autopilot AP24 VHF Icom IC-M424 VHF Icom IC-M506 Transducer Glendinning electronic controls

### **Engine Room/Mechanical:**



- Caterpillar C-12's 700HP each
- Northern Lights 12KW Generator with 1888 hours
- One piece SS stringer caps
- Reverso oil change system
- Bonding system
- Fireboy automatic fire extinguishing system
- 2 each Racor fuel filters on each main engine
- Algea X fuel treatment system
- Water Heater
- Batteries
- Battery charger
- Battery paralleling system
- Bilge pumps, auto & manual 4 each with high water alarm
- Engine room lights overhead
- 2 engine room blowers
- Fresh water connection

**Electrical:**

- Spotlight
- Spreader lights for cockpit
- Running lights in hardtop
- Anchor light
- Trim Tabs
- Windlass with bridge and bow controls
- One 50 amp shore power outlets in cockpit
- TV/Phone hookup in cockpit

**Deck and Hull:**

- SS bow railing
- Bow pulpit
- Fiberglass molded non-skid surfaces
- Side deck fills for water and fuel
- Side deck waste removal
- Winslow liferaft

**Remarks** This 43' Custom Sportfish features a 2 stateroom 2 head layout with high gloss teak interior throughout. "Sea Crazy Too" has many upgrades, service and is ready to go fishing. Sea Crazy Too also has available an extensive Marlin and Sailfish high quality gear package that can be negotiated with price.

**Exclusions:**

All personal belongings.

---

## Исключения

---

При продаже яхты исключаются личные вещи владельца.

---

## Отказ от ответственности

---

Компания предоставляет описание судна или яхты добросовестно, но не может гарантировать точность этой информации, а также не ручается за техническое состояние. Покупатель должен проинструктировать своих агентов или оценщиков исследовать представленную информацию более подробно, по собственному желанию. Продажа судна или яхты, изменение цены или снятие с продажи будет происходить без предварительного уведомления.

# ФОТОГРАФИИ

**Starboard Profile**



**Starboard Profile**



**Bow Profile**



**Port Profile**



**Port Profile**



**Port Profile**



**Stern**



**Stern**



**Cockpit**



**Cockpit**



**Cockpit**



**Cockpit**



Cockpit



Cockpit



Stern

Cockpit



**Fighting Chair**



**Fighting Chair**



**Flybridge**



**Flybridge Helm**



**Flybridge**



**Flybridge**



**Flybridge**



**Flybridge**



**Flybridge**



**Galley**



**Galley**



**Salon**





**Head**



**Salon**



**Salon**



**Salon**



**Master Stateroom**



**Master Stateroom**



### Master Stateroom



### Master Stateroom



### Master Head



### Guest Stateroom - Displayed fishing gear available



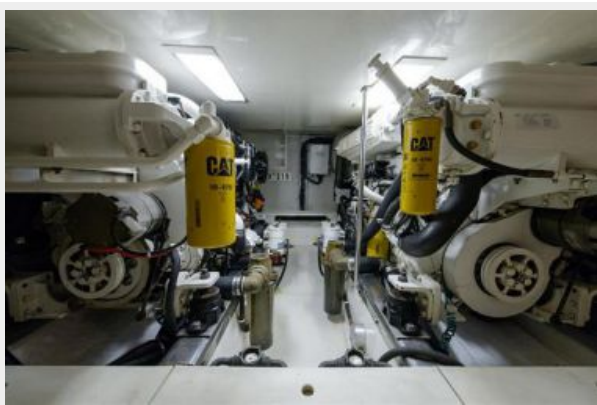
### Guest Stateroom - Displayed fishing gear available



### Engine Room



### Engine Room



### Engine Room



### Engine Room



### Engine Room



**Engine Room**



**Engine Rom**



# КОНТАКТЫ

---

Андрей Шестаков (Andrey Shestakov) – ведущий яхтенный брокер отдела продаж яхт и судов компании Shestakov Yacht Sales Inc. Официальный представитель Shestakov Yacht Sales Inc. для русскоговорящих клиентов в центральном офисе компании в Майами/Форт Лодердейл/Флорида/США.

## Контактная информация

---

Email: [andrey@shestakovyachtsales.com](mailto:andrey@shestakovyachtsales.com)

Web: [shestakovyachtsales.com](http://shestakovyachtsales.com)

## Телефоны

---

Краснодарский край: **+7(918)465-66-44**

США, Майами, Флорида: **+1(954)274-4435**

## Время работы

---

Понедельник – Суббота: **9:00 - 21:00**  
EDT

Воскресенье: **Закрето**

## Адрес

---



Harbour Towne Marina, 850 NE 3rd St,  
STE 213, Dania, FL 33004