

MIA ELISE — VIKING



Судостроитель: VIKING

Год постройки: 2011

Модель: Катер для спортивной рыбалки

Цена: ЦЕНА ЯХТЫ ПО ЗАПРОСУ

Местонахождение: United States

Длина общая: 42' 0" (12.80m)

Ширина: 15' 10" (4.83m)

Макс. осадка: 3' 5" (1.04m)

Купить Mia Elise — VIKING а также выбрать подходящую вам яхту из нашего каталога яхт вам поможет опытный яхтенный брокер Андрей Шестаков. На сегодняшний день компания Shestakov Yacht Sales Inc. имеет большое количество яхт в собственном списке продаж, а также тесно сотрудничает со всеми крупными яхтенными производителями по всему миру.

Для того чтобы купить яхту Mia Elise — VIKING а также проконсультироваться по любому вопросу связанному с покупкой, продажей, чартером яхт позвоните по телефону **+7(918)465-66-44**.

ОГЛАВЛЕНИЕ

ОГЛАВЛЕНИЕ	2
ХАРАКТЕРИСТИКИ	4
Основная информация	4
Размеры	4
Скорость, вместимость и масса	4
Размещение	4
Корпус и палуба	4
Информация о двигателе	4
ПОДРОБНОЕ ОПИСАНИЕ	5
2012 42 Viking Open	5
Исключения	10
Отказ от ответственности	10
ФОТОГРАФИИ	11
Salon	11
Salon	11
Salon	11
Galley	11
Galley	11
Master Stateroom	11
Master Stateroom	12
Guest Stateroom	12
Head	12
Helm Deck	12
Helm Deck	12
Helm Deck	12
Helm Deck	13
Helm Deck	13
Helm Deck	13

Helm Deck	13
Cockpit	14
Cockpit	14
Cockpit	14
Cockpit	14
Engine Room	14
Engine Room	14
Bow	15
Engine Room	15
Stern	15
КОНТАКТЫ	16
Контактная информация	16
Телефоны	16
Время работы	16
Адрес	16

ХАРАКТЕРИСТИКИ

Основная информация

Тип судна: Катер для спортивной рыбалки

Модельный год: 2012

Год постройки: 2011

Страна: United States

Размеры

Длина общая: 42' 0" (12.80m)

Ширина: 15' 10" (4.83m)

Макс. осадка: 3' 5" (1.04m)

Скорость, вместимость и масса

Вместимость воды: 120 Gallons

Объем топливного бака: 525 Gallons

Размещение

Всего кают: 2

Корпус и палуба

Материал корпуса: Fiberglass

Информация о двигателе

Двигатели: 2

Производитель: Cummins

Модель: QSC-600 with Zeus Drive

Тип двигателя: Inboard

Тип топлива: Diesel

ПОДРОБНОЕ ОПИСАНИЕ

2012 42 Viking Open

Mia Elise is an incredible buying opportunity. The owner has taken delivery of his new Viking and has offered this exceptional 42 open for sale. The Sky Hook feature allows the boat to remain stationary without anchoring. This feature makes deep dropping easy. The Zeus Pod Drives allow the most novice of boat handlers to look like a pro. If you are considering a late model express boat, do not miss this opportunity. This boat has been maintained by a professional crew and awaits your white glove inspection.

DÉCOR:

GLOSS FINISH THROUGHOUT

WRAPPED HATCH CARPET INSTALLATION

CARPET, SHAW "NATURES TOUCH"

CUSTOM HEADLINER MATERIAL THROUGHOUT BOAT DESERT SAND SYMPHONY

BRUSHED NICKEL HARDWARE THROUGHOUT

BRUSHED NICKEL COVERPLATES FOR SWITCHES AND RECEPTACLES THROUGHOUT

SATIN NICKEL INTERIOR LIGHT TRIM THROUGHOUT

LED INTERIOR LIGHTS THROUGHOUT

SALON

ULTRA LEATHER SETTEE WITH TABLE

VIKING HOME THEATER

DIMMERS FOR QUARTZ LIGHTS

ROD STORAGE IN SALON AND AFT STRM

AMTICO FLOORING

GALLEY

UNDERCOUNTER REFRIGERATOR AND FREEZER WITH DOORS

COUNTERTOP CORIAN COLOR: BURLLED BEACH

CORIAN COUNTERTOP HIGH POLISHED

CUSTOM AMTICO FLOORING IN GALLEY TEAK AND HOLLY

TWO BURNER SURFACE MOUNTED RANGE

FAUCET TO BE STAINLESS STEEL

MASTER STATEROOM

CUSTOM WALLPAPER INSTALLATION KOROSEAL CAVOLLA

DIMMERS ON OVERHEAD LOW-VOLTAGE AC LIGHTS

19" FLAT SCREEN TELEVISION

QUEEN BERTH WITH MATTRESS UPGRADE

MASTER HEAD

CUSTOM WALLPAPER KOROSEAL CAVOLLA STRIA

CORIAN VANITY COUNTERTOP WITH BONE SINK, BURLLED BEACH; POLISHED

BRUSHED ALUMINUM SHOWER DOOR

SHOWER FIXTURES SATIN NICKEL

TOWEL BARS & RINGS BRUSHED NICKEL

FAUCET SATIN NICKEL

HEAD SEALAND HEAD SYSTEM

HEAD SHOWER FIXTURE AND FAUCET UPGRADE TO GROHE

GUEST STATEROOM - AFT

TWIN SIDE BY SIDE BERTHS

UPGRADE D MATTRESSES

ELECTRONICS

(2) GARMIN 7212 CHARTPLOTTER

GARMIN 1206 RADAR, 12 KW with 4' ARRAY

GARMIN GSD22 SOUNDER

GARMIN B258 TRANSDUCER with 1KW

GARMIN ANTENNA XM WEATHER RECEIVER

GARMIN AUTOPILOT INCLUDED IN SKYHOOK

(2) ICOM VHF RADIO

ANTENNA MOUNT RUPP AME TOWER/HARDTOP

SHAKESPEARE VHF ANTENNA

LUMISHORE UNDERWATER LIGHTS

SKYHOOK

HELM

FIBERGLASS HELM POD

ELECTRONIC SINGLE-LEVER CONTROLS FOR HELM POD

RECESSED ELECTRONICS BOXES

HELM AIR CONDITIONING

RELEASE MARINE TEAK HELM CHAIRS UPGRADE WITH STAINLESS STEEL PEDESTAL

(3)

PUSH BUTTON CATCHES FOR ELECTRONICS BOXES

VHF RADIO ICOM-504

TOWER

PALM BEACH TOWERS

CUSTOM TUNA TOWER

31' RUPP OUTRIGGERS COLLAPSIBLE

RUPP CENTER RIGGER

RECESSED LIGHTS

RADAR POD EXPRESS TRIANGULAR STYLE

RECESSED TEASER DOOR PUSH STYLE BRACKET

MOLDED ONE PIECE STANDING PLATFORM

MOLDED 2 IN 1 12V LED LIGHT POD

CONTROL BOX 60' WITH FLUSH MOUNTED COMPASS

TOWER SUNSHADE MOLDED TOP WELDED ANTENNA MOUNTS

ROD HOLDER POLISHED WELD TO RAIL BEHIND HARDTOP

ROD HOLDER POLISHED WELD TO AFT LEGS

OUTRIGGERS 31' – 2 SPREADER, AFT LAY DOWN

ELECTRIC CONTROLS AND STEERING FOR POD DRIVE

NAV LIGHTS PORT AND STARBOARD, MOLDED

STERN LIGHT, MOLDED

HANDRAILS WELDED TO SIDES HARDTOP PERIMETER RAIL

BENCH SEAT WITH BACKREST

ENCLOSURE 4 SIDED STANDARD GLASS, TRACK TO TRACK

U-ZIPS AFT ENCLOSURE

ENGINE ROOM

OIL CHANGE SYSTEM FOR ENGINES AND GENERATOR

AWLGRIP BRASS THRU-HULLS AND SEA STRAINERS IN ENGINE RM AND FWD BILGES

FUEL FILTERS SNOW WHITE

GENERATOR GAS-WATER SEPARATOR FOR STD GENERATOR

GENERATOR, ONAN 9 KW

COCKPIT

TRANSOM COAMING WITH GATE AND WITH TRANSOM FISH BOX

RECESSED DOCKSIDE BOXES WITH FIBERGLASS DOORS AND GAFF STORAGE

COCKPIT FREEZER AND REFRIGERATED DRINK BOX

MEZZANINE COCKPIT

RELEASE MARINE TEAK BATTLE SADDLE WITH 4 ROD ROCKET LAUNCHER

TRANSOM SWIM STEPS

AWLGRIP LAZARETTE

(2) 12 VOLT ELECTRIC REEL OUTLETS

DECK

BOW PULPIT

LEWMAR V2 SS WINDLASS (GYPSY AND DRUM)

FRESH WATER WASHDOWN AT BOW INSIDE ANCHOR LOCKER

INSTALL SS GAS SPRINGS FOR ANCHOR LOCKER HATCH

HULL

SNOW WHITE

BOTTOM PAINT BLACK

BOOT STRIPE VIKING STD BLACK

FIBERGLASS SIDE THRU-HULLS

Исключения

При продаже яхты исключаются личные вещи владельца.

Отказ от ответственности

Компания предоставляет описание судна или яхты добросовестно, но не может гарантировать точность этой информации, а также не ручается за техническое состояние. Покупатель должен проинструктировать своих агентов или оценщиков исследовать представленную информацию более подробно, по собственному желанию. Продажа судна или яхты, изменение цены или снятие с продажи будет происходить без предварительного уведомления.

ФОТОГРАФИИ

Salon



Salon



Salon



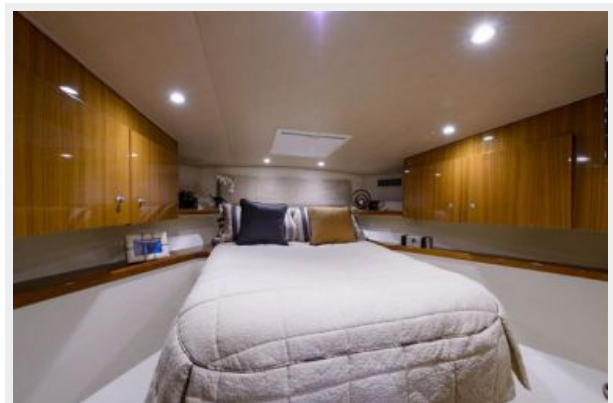
Galley



Galley



Master Stateroom



Master Stateroom



Guest Stateroom



Head



Helm Deck



Helm Deck



Helm Deck



Helm Deck



Helm Deck



Helm Deck



Helm Deck



Cockpit



Cockpit



Cockpit



Cockpit



Engine Room



Engine Room



Engine Room



Bow



Stern



КОНТАКТЫ

Андрей Шестаков (Andrey Shestakov) – ведущий яхтенный брокер отдела продаж яхт и судов компании Shestakov Yacht Sales Inc. Официальный представитель Shestakov Yacht Sales Inc. для русскоговорящих клиентов в центральном офисе компании в Майами/Форт Лодердейл/Флорида/США.

Контактная информация

Email: andrey@shestakovyachtsales.com

Web: shestakovyachtsales.com

Телефоны

Краснодарский край: **+7(918)465-66-44**

США, Майами, Флорида: **+1(954)274-4435**

Время работы

Понедельник – Суббота: **9:00 - 21:00**
EDT

Воскресенье: **Закрето**

Адрес



Harbour Towne Marina, 850 NE 3rd St,
STE 213, Dania, FL 33004