

35FT 2012 SCOUT BOATS 345 XSF — SCOUT BOATS



Судостроитель: SCOUT BOATS

Год постройки: 2012

Модель: Яхты с центральной консолью

Цена: ЦЕНА ЯХТЫ ПО ЗАПРОСУ

Местонахождение: United States

Длина общая: 35' 0" (10.67m)

Ширина: 10' 9" (3.28m)

Мин. осадка: 2' 3" (0.69m)

Макс. скорость: 55 Kts. (63 MPH)

Купить 35ft 2012 Scout Boats 345 XSF — SCOUT BOATS а также выбрать подходящую вам яхту из нашего каталога яхт вам поможет опытный яхтенный брокер Андрей Шестаков. На сегодняшний день компания Shestakov Yacht Sales Inc. имеет большое количество яхт в собственном списке продаж, а также тесно сотрудничает со всеми крупными яхтенными производителями по всему миру.

Для того чтобы купить яхту 35ft 2012 Scout Boats 345 XSF — SCOUT BOATS а также проконсультироваться по любому вопросу связанному с покупкой, продажей, чартером яхт позвоните по телефону **+7(918)465-66-44**.

ОГЛАВЛЕНИЕ

ОГЛАВЛЕНИЕ	2
ХАРАКТЕРИСТИКИ	3
Основная информация	3
Размеры	3
Скорость, вместимость и масса	3
Размещение	3
Корпус и палуба	3
Информация о двигателе	4
ПОДРОБНОЕ ОПИСАНИЕ	5
Manufacturer Provided Description	5
Standard Features	5
Исключения	5
Отказ от ответственности	6
ФОТОГРАФИИ	7
Manufacturer Provided Image	7
Manufacturer Provided Image	7
Manufacturer Provided Image	12
Manufacturer Provided Image	12
КОНТАКТЫ	22
Контактная информация	22
Телефоны	22
Время работы	22
Адрес	22

ХАРАКТЕРИСТИКИ

Основная информация

Тип судна: Яхты с центральной консолью **Модельный год:** 2012

Год постройки: 2012

Страна: United States

Размеры

Длина общая: 35' 0" (10.67m)

Ширина: 10' 9" (3.28m)

Мин. осадка: 2' 3" (0.69m)

Скорость, вместимость и масса

Макс. скорость: 55 Kts. (63 MPH)

Водоизмещение: 9100 Pounds

Вместимость воды: 30 Gallons

Вместимость сточного бака: 10 Gallons

Объем топливного бака: 330 Gallons

Размещение

Всего кают: 1

Всего ком. состава: 1

Корпус и палуба

Материал корпуса: Fiberglass

Информация о двигателе

Двигатели: 2

Производитель: Yamaha

Модель: 350

Тип двигателя: Outboard

Тип топлива: Gas/Petrol

ПОДРОБНОЕ ОПИСАНИЕ

Manufacturer Provided Description

A picture's worth a thousand words... but this one will leave you speechless. Eighteen months of research and design are behind creating and perfecting our flagship center console – the 345XSF. This forward seating Sportfish, in a category all by itself, boasts our Scout Stepped Hull Technology as well as numerous amenities normally found only on luxury sportfishers.

Step aboard and see for yourself what makes this boat a Scout. And yes... it's as fast as it looks, too.

Standard Features

STANDARD SAFETY FEATURES • Dual Swim Platforms w/ Center Walk Thru • Hydraulic Steering w/ Power Assist • Armstrong Dive Swim Ladder • Transom Door • 60 Gallon Transom Fish Box / Storage • 10" Pull Up Stern / Bow Cleats • (2) Spring Line 8" Cleats • (6) SS Flush Mount Gunnel Rod Holders • (4) Horizontal Under Gunnel Rod Storage • Aft Under Deck Systems Station w/ Storage • 30 Amp Shore Power w/ 50' Cord • 50 Amp Battery Charger • Port Aft Side Transom Storage • Port & Stbd Aft Floor Fish Boxes • Raw / Fresh Water Washdown w/ 30 Gallon Tank • Aft Facing Stern Seat w/ Underside Bait Well & Tackle Drawers, Cup Holders & Armrests • Dual Adjustable Airmar Custom Helm Chairs w/ Folding Lean Bolsters, Armrests & Glove Box • Underside Tackle Storage Drawers / 4 Bank Battery Compartment HELM • Kenwood Stereo System w/ iPod Plug or USB Flash Drive • (4) JL Audio 7.7 Component Speakers • JL Audio 450 Watt Amp • Powder Coated Patented T-Top Hardtop w/ Glass Enclosure • Electric Center Top Vent • Switch Panel w/ Lighted Switches • Console Glove Box w/ 12V Plug • Compass • Courtesy & Navigation Lights • Molded-In Fwd & Aft Spreader Lights INNER CONSOLE BERTH • Microwave • SS Sink w/ Corian Vanity & Mirror • Marine Head w/ Electric Overboard Discharge w/ 10 Gallon Holding Tank • Ice Chest w/ Corian Counter • Overhead Lights • Port & Stbd Windows • Double Berth w/ Fold-Up Table HULL, DECK & COCKPIT • Stbd Console Storage Closet for Brush, Gaff, Lines, Line Hooks, etc. • 360 Degree Bolster Cushions • Recessed Powder Coated Coaming Rail • Stepped Hull • Fwd Console Double Sun Deck Lounge w/ Cushions, Armrests & Underside Storage • Fwd Bow Seating w/ Underside Storage & Cooler • Lewmar Windlass, Anchor, Chain & Rode w/ Bow Foot Controls & Helm Controls • Bow Under Deck Storage

Исключения

При продаже яхты исключаются личные вещи владельца.

Отказ от ответственности

Компания предоставляет описание судна или яхты добросовестно, но не может гарантировать точность этой информации, а также не ручается за техническое состояние. Покупатель должен проинструктировать своих агентов или оценщиков исследовать представленную информацию более подробно, по собственному желанию. Продажа судна или яхты, изменение цены или снятие с продажи будет происходить без предварительного уведомления.

ФОТОГРАФИИ

Manufacturer Provided Image



Manufacturer Provided Image







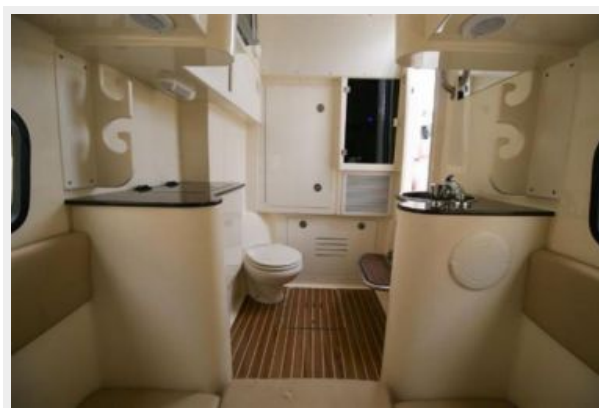
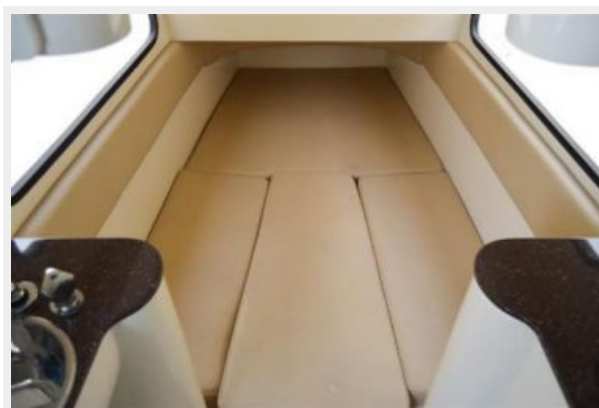




Manufacturer Provided Image



Manufacturer Provided Image



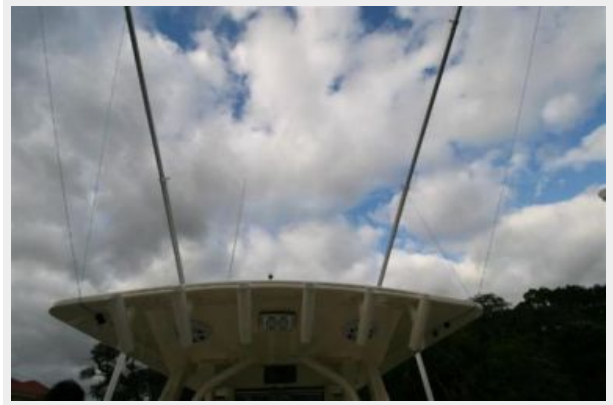


















КОНТАКТЫ

Андрей Шестаков (Andrey Shestakov) – ведущий яхтенный брокер отдела продаж яхт и судов компании Shestakov Yacht Sales Inc. Официальный представитель Shestakov Yacht Sales Inc. для русскоговорящих клиентов в центральном офисе компании в Майами/Форт Лодердейл/Флорида/США.

Контактная информация

Email: andrey@shestakovyachtsales.com

Web: shestakovyachtsales.com

Телефоны

Краснодарский край: **+7(918)465-66-44**

США, Майами, Флорида: **+1(954)274-4435**

Время работы

Понедельник – Суббота: **9:00 - 21:00**
EDT

Воскресенье: **Закрето**

Адрес



Harbour Towne Marina, 850 NE 3rd St,
STE 213, Dania, FL 33004