

VALIENTE — BRONSVEEN



Судостроитель: [Bronsveen](#)

Год постройки: 2010

Модель: Крейсерская яхта

Цена: **ЦЕНА ЯХТЫ ПО ЗАПРОСУ**

Местонахождение: Netherlands

Длина общая: 68' 11" (21.00m)

Ширина: 19' 3" (5.85m)

Мин. осадка: 5' 11" (1.80m)

Макс. осадка: 12' 6" (3.80m)

Крейс. скорость: 10 Kts. (12 MPH)

Макс. скорость: 12 Kts. (14 MPH)

Купить **Valiente — Bronsveen** а также выбрать подходящую вам яхту из нашего каталога яхт вам поможет опытный яхтенный брокер Андрей Шестаков. На сегодняшний день компания **Shestakov Yacht Sales Inc.** имеет большое количество яхт в собственном списке продаж, а также тесно сотрудничает со всеми крупными яхтенными производителями по всему миру.

Для того чтобы купить яхту **Valiente — Bronsveen** а также проконсультироваться по любому вопросу связанному с покупкой, продажей, чартером яхт позвоните по телефону **+7(918)465-66-44**.

ОГЛАВЛЕНИЕ

ОГЛАВЛЕНИЕ	2
ХАРАКТЕРИСТИКИ	3
Обзор	3
Основная информация	3
Размеры	3
Скорость, вместимость и масса	3
Размещение	4
Корпус и палуба	4
Информация о двигателе	4
ФОТОГРАФИИ	5
КОНТАКТЫ	13
Контактная информация	13
Телефоны	13
Время работы	13
Адрес	13

ХАРАКТЕРИСТИКИ

Обзор

"Valiente" is the dream of a very experienced yacht owner brought into reality by Navyk Design & Engineering and the Bronsveen / Heerlien yard, Strong and very seaworthy gives you the opportunity to meet with friends or paying guests in 5 luxurious cabins and a spacious deck saloon. The shallow draft centerboard keel makes all kind of waters and ports easily accessible. Her sophisticated rigging and hydraulic systems, engine and bow thruster make "Valiente" easily manageable.

Основная информация

Тип судна: Крейсерская яхта

Подкатегория: Cutter

Модельный год: 2010

Год постройки: 2010

Страна: Netherlands

Верх: Raised Pilothouse

Кубрик: Да

Размеры

Длина общая: 68' 11" (21.00m)

Длина по ватерлинии: 62' 5" (19.00m)

Ширина: 19' 3" (5.85m)

Мин. осадка: 5' 11" (1.80m)

Макс. осадка: 12' 6" (3.80m)

Трапы: 86' 5" (26.32m)

Скорость, вместимость и масса

Крейс. скорость: 10 Kts. (12 MPH)

Дальность на крейсерской скорости: 8

Макс. скорость: 12 Kts. (14 MPH)

Водоизмещение: 119049.62148 Pounds

Чистый вес: 55 Pounds

Вместимость воды: 581.1785144 Gallons

Вместимость сточного бака:
369.8408728 Gallons

Объем топливного бака: 953.66110772
Gallons

Размещение

Всего кают: 5

Всего коек: 10

Всего ком. состава: 5

Каюты экипажа: 1

Койки экипажа: 2

Корпус и палуба

Материал корпуса: Steel

Материал палубы: Steel

Комплектация корпуса: Round

Цвет корпуса: Black

Отделка корпуса: Steel

Информация о двигателе

Двигатели: 1

Производитель: Perkins Diesel

Модель: Sabre M 185C

Тип двигателя: Inboard

Тип топлива: Diesel

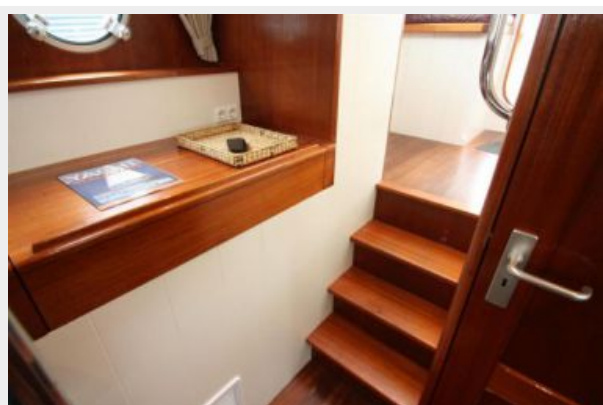
ФОТОГРАФИИ

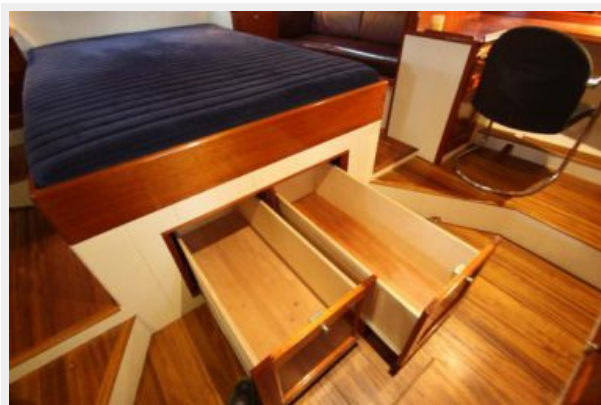
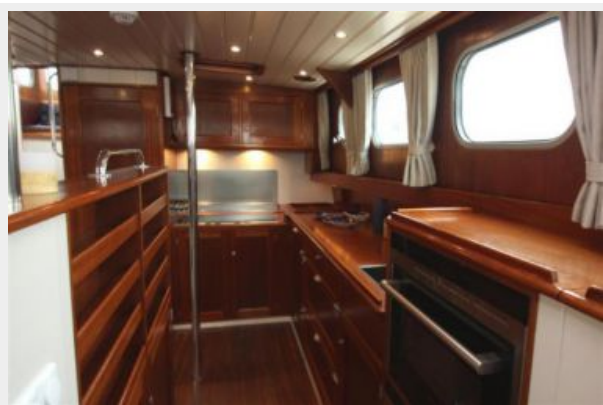


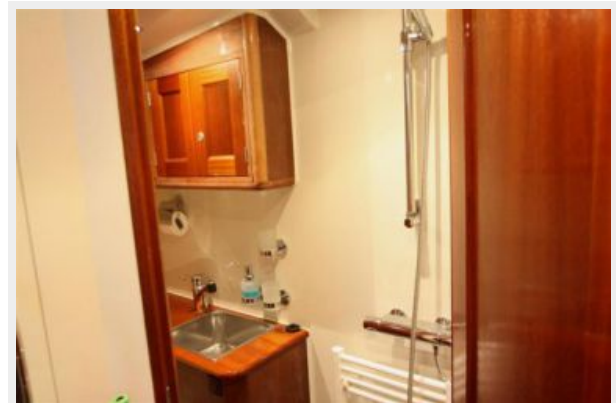
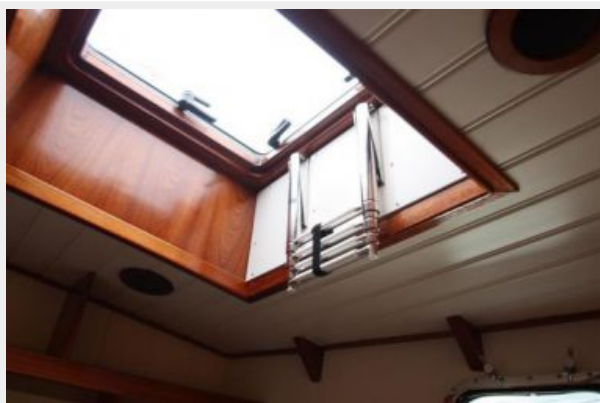


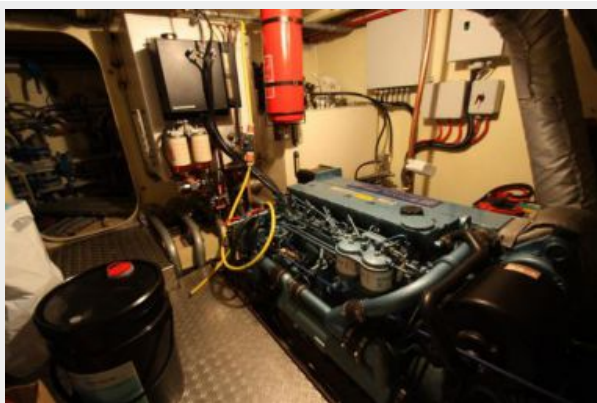
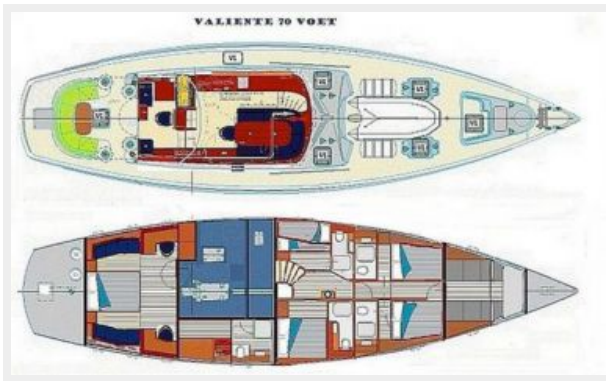












КОНТАКТЫ

Андрей Шестаков (Andrey Shestakov) – ведущий яхтенный брокер отдела продаж яхт и судов компании Shestakov Yacht Sales Inc. Официальный представитель Shestakov Yacht Sales Inc. для русскоговорящих клиентов в центральном офисе компании в Майами/Форт Лодердейл/Флорида/США.

Контактная информация

Email: andrey@shestakovyachtsales.com

Web: shestakovyachtsales.com

Телефоны

Краснодарский край: **+7(918)465-66-44**

США, Майами, Флорида: **+1(954)274-4435**

Время работы

Понедельник – Суббота: **9:00 - 21:00**
EDT

Воскресенье: **Закрито**

Адрес



Harbour Towne Marina, 850 NE 3rd St,
STE 213, Dania, FL 33004