

WATERMARK — HUCKINS



Судостроитель: HUCKINS

Год постройки: 1965

Модель: Моторная яхта

Цена: ЦЕНА ЯХТЫ ПО ЗАПРОСУ

Местонахождение: United States

Длина общая: 53' 6" (16.31m)

Ширина: 15' 1" (4.60m)

Макс. осадка: 3' 6" (1.07m)

Крейс. скорость: 22 Kts. (25 MPH)

Макс. скорость: 26 Kts. (30 MPH)

Купить **Watermark — HUCKINS** а также выбрать подходящую вам яхту из нашего каталога яхт вам поможет опытный яхтенный брокер Андрей Шестаков. На сегодняшний день компания **Shestakov Yacht Sales Inc.** имеет большое количество яхт в собственном списке продаж, а также тесно сотрудничает со всеми крупными яхтенными производителями по всему миру.

Для того чтобы купить яхту **Watermark — HUCKINS** а также проконсультироваться по любому вопросу связанному с покупкой, продажей, чартером яхт позвоните по телефону **+7(918)465-66-44**.

ОГЛАВЛЕНИЕ

ОГЛАВЛЕНИЕ	2
ХАРАКТЕРИСТИКИ	3
Обзор	3
Основная информация	3
Размеры	3
Скорость, вместимость и масса	3
Размещение	4
Корпус и палуба	4
Информация о двигателе	4
ПОДРОБНОЕ ОПИСАНИЕ	5
HIGHLIGHTS	5
ACCOMMODATIONS	5
UPGRADES / FACTORY	5
DECK	5
ACCESSORIES / DECK	6
ELECTRICAL	6
ELECTRONICS AND NAVIGATION EQUIPMENT	6
SAFETY EQUIPMENT	7
ADDITIONAL EQUIPMENT	7
Исключения	8
Отказ от ответственности	8
ФОТОГРАФИИ	9
КОНТАКТЫ	16
Контактная информация	16
Телефоны	16
Время работы	16
Адрес	16

ХАРАКТЕРИСТИКИ

Обзор

This Atlantic 53 offers two very spacious staterooms with private en-suite heads including stall showers. The staterooms are ideally located, one forward and one aft, to offer comfortable privacy. Amidship the Atlantic 53 also offers a 16-foot galley deckhouse arrangement which allows an out of sight galley without isolating the cook. The deckhouse settee converts into two additional berths. This Atlantic model will comfortably accommodate three couples or a family of six. Up three Steps from the deckhouse is the enclosed bridge deck with the centerline helm and a companion seat both to port and starboard. There is additional seating for 5 or 6 persons aft of the helm. Down three steps aft is a spacious cockpit with ample deck box storage and deck hatches for engine compartment access.

Основная информация

Тип судна: Моторная яхта

Модельный год: 1965

Год постройки: 1965

Страна: United States

Размеры

Длина общая: 53' 6" (16.31m)

Длина по ватерлинии: 51' 2" (15.60m)

Ширина: 15' 1" (4.60m)

Макс. осадка: 3' 6" (1.07m)

Трапы: 15' 2" (4.62m)

Скорость, вместимость и масса

Крейс. скорость: 22 Kts. (25 MPH)

Макс. скорость: 26 Kts. (30 MPH)

Чистый вес: 44000 Pounds

Вместимость воды: 200 Gallons

Вместимость сточного бака: 100 Gallons Объем топливного бака: 500 Gallons

Размещение

Всего кают: 2

Спальные места: 6

Всего ком. состава: 2

Корпус и палуба

Материал корпуса: Composite

Комплектация корпуса: Deep Vee

Информация о двигателе

Двигатели: 2

Производитель: Cummins

Модель: 6 СТ А 8.3 М3

Тип двигателя: Inboard

Тип топлива: Diesel

ПОДРОБНОЕ ОПИСАНИЕ

HIGHLIGHTS

Watermark is a popular two stateroom Atlantic model that has been repowered and has received a complete interior renovation. *Watermark* offers a 16-foot Galley-Deckhouse arrangement for the cruising family that likes to stay together. The lower level, full-width galley, has the rare faculty of staying out of sight without isolating the cook. There are two deluxe double staterooms with full heads and stall showers. For the discriminating buyer who seeks a classic without the necessity of undergoing an extensive refit, this offering is an attractive opportunity. This vessel has the speed, comfort, safety and ability to attract attention wherever she goes.

Watermark offers all the comfort of home and is in superb condition. A wonderful yacht for family and or guests for cruising to your favorite destinations.

ACCOMMODATIONS

Two staterooms with en-suite heads and stall showers, one additional berth in saloon, combo washer dryer was installed in the third head. She has a spacious bridge deck with comfortable helm station.

UPGRADES / FACTORY

- Cummins C450's Turbos installed in 2001 with New ZF gears
- Generator replaced with Kelo PAK 15 KW 2001
- Bottom skinned with two new layers of fiberglass added.
- New Paint: Both Hull and Top sides painted with Alexseal by Huckins 3 primer and 3 top coat
- New Engine room wiring 12-Volt
- New Magnum 32 volt 4000 Watt inverter/charger with remote operating panel
- New batteries
- New 4-bladed props / tops out at 26K at 2625 RPM
- Interior refinished in 2001 at factory.
- New 15 cu ft. refrigerator
- New Simard and Garmin GPS in Wheelhouse
- Bottom painted (12/2014)

DECK

- Bow rail – Sectional stainless
- Main deck lifelines – Metal stanchion rigged with vinyl coated lifelines
- Tie-up gear - Aluminum mooring cleats and fair leads
- Rigging
 - Signal mast –Painted wood with Huckins pattern cast aluminum hinged base
 - Tender lift – Marquipt Sea-Davit 600 lb capacity
 - Tender lift winch - equipped with 12 volt electric winch
- Hull sides – Hinged portlights
- Foredeck (anchor locker)
- Foredeck (cabin escape)
- Foredeck bench seat
- Cockpit (cabin escape)
- Cockpit (engine access)
- Windlass – Ideal – 32 volt vertical capstan with gipsy for chain

ACCESSORIES / DECK

- Pilothouse top – Tender chocks
- Glendinning engine synchronizer
- Splendide WD802M washer/dryer
- Spurs® propeller line cutters
- Marquipt® four step boarding ladder
- Marquipt® six step boarding stair

ELECTRICAL

- AC electrical system Voltage – 240/120
- Xantrex Truecharge 40+
- Equipment hold – Raritan R2012B-3
- Equipment hold – Professional Marine Pro32V/25

ELECTRONICS AND NAVIGATION EQUIPMENT

- Manual remote control searchlight
- Simrad Robertson AP20 autopilot
- Autohelm Bidata
- Loud Hailer
- Standard Horizon Quest VHF
- Simrad Unit
- Constellation flush mount compass
- Furuno FR-8020 radar

SAFETY EQUIPMENT

- Halon 1301 automatic system
- USCG Size BCI at washroom and forward stateroom
- Bilge Alarms
- Indicator lamps at helm
- Sound Signal Devices
- Horn – Hull mounted/pneumatic trumpet type
- EPIRB -Pilothouse/ACR Satellite2 406 UIN
- LIFE RAFTS - Deckhouse top/Switlik 6 Persons PN: 6200.6
- PFDS
 - Lifejackets– Pilothouse settee/15 x USCG Type II adult
 - Throwable – Pilothouse sides/2 x 20” ring buoys
- Incandescent and LED

ADDITIONAL EQUIPMENT

- Anchor pulpit – Varnished teak anchor pulpit with stainless chute and composite roller
- Primary anchor – At ready/25 kg plow type with chain lead and laid nylon rode
- Back-up anchor – Deckhouse top/Fortress FX-55 (chain lead and laid nylon rode at ready)
- Engine room – Cranking batteries/2 x 8D and 1 x 4D lead acid wet cells secured in covered plastic containers
- Galley hold:
 - House/inverter – 2 x 32 volt banks of lead acid wet cells
 - Bow thruster – 1 x 8D lead acid wet cell
 - Generator - Kilo Pak 15 kw - 380 hrs
 - A/C electrical system Voltage – 240/120
 - D/C electrical house 32 volts
 - Engine & Generator 12 volts

Bilge pumps

- Forward stateroom – Rule 1500 gph
- Galley:
 - Rule 1500 gph
 - Shower sump/Lovett model 373
- Equipment hold – Rule 1500 gph
- Aft stateroom bilge – Shower sump/Rule 500 gph in plastic box
- Engine room:
 - Forward – Rule 1500 gph
 - Aft - Rule 3500 gph

Other

- 1999 10' Avon Inflatable 3.11 RIB with Nissan 15hp O/B
- 3 x windshield wipers

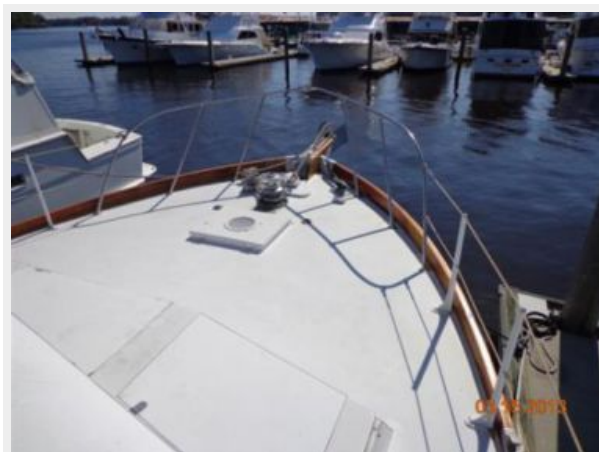
Исключения

При продаже яхты исключаются личные вещи владельца.

Отказ от ответственности

Компания предоставляет описание судна или яхты добросовестно, но не может гарантировать точность этой информации, а также не ручается за техническое состояние. Покупатель должен проинструктировать своих агентов или оценщиков исследовать представленную информацию более подробно, по собственному желанию. Продажа судна или яхты, изменение цены или снятие с продажи будет происходить без предварительного уведомления.

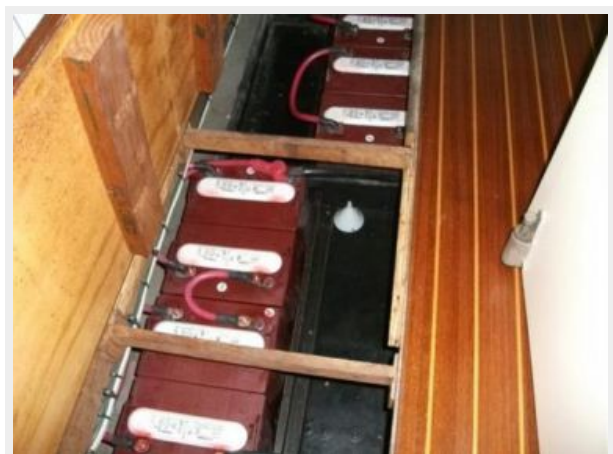
ФОТОГРАФИИ















КОНТАКТЫ

Андрей Шестаков (Andrey Shestakov) – ведущий яхтенный брокер отдела продаж яхт и судов компании Shestakov Yacht Sales Inc. Официальный представитель Shestakov Yacht Sales Inc. для русскоговорящих клиентов в центральном офисе компании в Майами/Форт Лодердейл/Флорида/США.

Контактная информация

Email: andrey@shestakovyachtsales.com

Web: shestakovyachtsales.com

Телефоны

Краснодарский край: **+7(918)465-66-44**

США, Майами, Флорида: **+1(954)274-4435**

Время работы

Понедельник – Суббота: **9:00 - 21:00**
EDT

Воскресенье: **Закрито**

Адрес



Harbour Towne Marina, 850 NE 3rd St,
STE 213, Dania, FL 33004