

## 49FT 2017 BENETEAU 49 GT HARD TOP — BENETEAU



**Судостроитель:** BENETEAU

**Год постройки:** 2018

**Модель:** Крейсер

**Цена:** ЦЕНА ЯХТЫ ПО ЗАПРОСУ

**Местонахождение:** United States

**Длина общая:** 49' 0" (14.94m)

**Ширина:** 14' 1" (4.29m)

**Мин. осадка:** 2' 4" (0.71m)

**Макс. осадка:** 3' 7" (1.09m)

**Крейс. скорость:** 28 Kts. (32 MPH)

**Макс. скорость:** 34 Kts. (39 MPH)

Купить 49ft 2017 Beneteau 49 GT Hard Top — BENETEAU а также выбрать подходящую вам яхту из нашего каталога яхт вам поможет опытный яхтенный брокер Андрей Шестаков. На сегодняшний день компания Shestakov Yacht Sales Inc. имеет большое количество яхт в собственном списке продаж, а также тесно сотрудничает со всеми крупными яхтенными производителями по всему миру.

Для того чтобы купить яхту 49ft 2017 Beneteau 49 GT Hard Top — BENETEAU а также проконсультироваться по любому вопросу связанному с покупкой, продажей, чартером яхт позвоните по телефону **+7(918)465-66-44**.

# ОГЛАВЛЕНИЕ

---

ОГЛАВЛЕНИЕ	2
ХАРАКТЕРИСТИКИ	3
Обзор	3
Основная информация	4
Размеры	4
Скорость, вместимость и масса	4
Размещение	4
Корпус и палуба	4
Информация о двигателе	5
ПОДРОБНОЕ ОПИСАНИЕ	6
Engines	6
Electricity	6
Exterior	6
Interior	7
Исключения	9
Отказ от ответственности	10
ФОТОГРАФИИ	11
КОНТАКТЫ	24
Контактная информация	24
Телефоны	24
Время работы	24
Адрес	24

# ХАРАКТЕРИСТИКИ

## Обзор

\*\*\*IPS 600s\*\*\*

Express Cruiser with a unique concept, the Flyer Gran Turismo 49 combines the precision and pleasure of powerful sports driving, similar to that of a sports car, and sharing unique moments with friends and family in a luxurious and glamorous atmosphere.

The Beneteau 49 GT is the first boat to ever have a hull that is designed specifically for the use of Volvo's IPS drives. The design has provided Beneteau with a boat that has an incredibly smooth, fuel efficient and responsive ride.

Our Beneteau 49 GT is fully loaded. Below are just a few of her amazing features:

- Hard Top with Sunroof in the Salon
- 3 Cabins + 2 Heads (with separate showers)
- Volvo D6 IPS600 2X435 HP Diesel
- 2 IPS docking stations including one in the cockpit
- 13kw Cummins Onan generator with sound shield
- MAXPOWER bow thruster
- Tender Garage
- Hydraulic Swim Platform
- Cockpit grill, wetbar and refrigerator
- DVD player and Bose surround sound
- Bose watertight speakers in cockpit
- Dual Simrad NS12s
- Solid teak cockpit table with electric leg
- Real teak decks
- Ice maker in Salon
- 37" LCD TV mounted on electric stand
- Full beam master

See Boat Test's review by Captain Steve @ boattest.com

Every new Beneteau comes with a 3 year stem to stern warranty and a 7 year structural warranty backed by Beneteau.

*Listing photos and specifications may not be of dealer's current inventory.*

DYSID:2809986

## Основная информация

---

Тип судна: Крейсер

Модельный год: 2018

Год постройки: 2018

Страна: United States

## Размеры

---

Длина общая: 49' 0" (14.94m)

Ширина: 14' 1" (4.29m)

Мин. осадка: 2' 4" (0.71m)

Макс. осадка: 3' 7" (1.09m)

Трапы: 16' 9" (5.11m)

Длина привального бруса: 51' 2"  
(15.60m)

## Скорость, вместимость и масса

---

Крейс. скорость: 28 Kts. (32 MPH)

Макс. скорость: 34 Kts. (39 MPH)

Водоизмещение: 27500 Pounds

Вместимость воды: 170 Gallons

Вместимость сточного бака: 80 Gallons

Объем топливного бака: 344 Gallons

## Размещение

---

Всего кают: 3

Всего коек: 3

Всего ком. состава: 2

## Корпус и палуба

---

Материал корпуса: Fiberglass

## Информация о двигателе

---

**Двигатели:** 2

**Производитель:** Volvo

**Модель:** D6 IPS 600

**Тип двигателя:** Inboard

**Тип топлива:** Diesel

---

# ПОДРОБНОЕ ОПИСАНИЕ

---

## Engines

---

### Propulsion IPS:

- 2 x Volvo D6 IPS 600 - 2 x435 HP Diesel
- Fuel filter with decanter
- Sea water filter
- Air intakes on the deck for engine compartment cooling
- Hot air extraction forced by electric ventilators
- **Engine room foam soundproofed**
- Fire extinguishing system activated from the helm
- Stainless steel fuel filler

## Electricity

---

- 8 Batteries 12V (4 Engine batteries 50 Ah + Service batteries 140 Ah)
- 3 Bilge pumps: 2 Electric pumps - 1 Manual pump
- 2 Extinguishers
- Inverter 12V/24V
- Battery Isolator
- Battery Charger 24 V 60 Ah
- 7 KVA Generator (Cummins Onan)
- 220 V shore power (1 x 30 amp and 1 x 50 amp on glendenning.)

## Exterior

---

### Deck Equipment

- Forward sun deck: 7'7" x 6'7"
- Forward sun pad with back rests and cup holders
- Forward peak decked in plain solid teak
- Navigation lights
- Fender rings underneath hand rails

### Safety on Deck

- Half open pulpit in stainless steel with guardrail and hand rail
- 2 Stainless steel handrails on access to catwalk steps
- 2 Stainless steel handrails on forward sun deck
- 1 Grab rail behind the cockpit bench seat

## Cockpit

- **Cockpit IPS joystick control**
- **Solid teak hydraulic swim platform**
- **Natural solid teak cockpit table with electric leg**
- Natural solid teak cockpit
- Water tight Bose speakers
- Cockpit unit with sink, grill, refrigerator, and storage
- 6 person saloon convertible to sun deck
- Storage for liferaft on starboard side
- Cockpit shower hose
- Direct Lighting LED
- Water tight Bose speakers
- Pre-wired Cockpit TV

## Tender Garage

- Garage for inflatable (9'4") tender and outboard engine, in position
- Electrically opened, using 2 electric struts
- Major engine access to Volvo D6's through tender garage
- Storage for fenders and swim ladder
- Electric winch for tender with remote control

## Interior

---

### Wheelhouse

- Headroom: 6'6"
- 3-leaved sliding window door with curtains (mirror tinted)
- dark oak laminate floors covered with ivory carpeting + Alpi Walnut joinery
- Lights (spotlights and indirect lights)

### Steering Station

- **Dual Simrad NS12s - Chart plotter - Depth sounder - GPS**
- Simrad VHF coupled to AIS system receiver
- Integrated Simrad Autopilot
- Volvo IPS joystick and throttles
- MAXPOWER bow thruster controls
- Transparent windscreen, black-lacquered uprights
- Mirror tinted side windows with blinds
- 2 Windscreen wipers with washers
- Demisting system

- Pilot and copilot bench with Bolster function
- Instrument panel painted with silk finish chestnut paint
- Compass, Revolution counter, Tiller angle indicator
- Engine function indicators on 7" Volvo digital display
- Interior socket 12 V for mobile phone
- Glove box

### Wheelhouse Saloon

- Wooden 6-seater benchseat with beautiful fabric upholstery
- Saloon table matching joinery with electric pedestal
- Bar with panoramic view
- Storage space in bar unit and under bench seats
- 37" LCD TV mounted on electric "disappearing" stand
- 7" Pioneer DVD player - CD player - AM/FM radio
- Electric Sunroof in Salon

### Galley

- Headroom: 6'6"
- Optimum storage space - introducing Magic Corner
- Stainless steel sink with mixer tap
- Ceramic hob (2 burners)
- White corian type worktop
- 24 L Microwave oven
- 270 L Fridge/Freezer
- Dishwasher
- Trash and Recycling Bin
- Cuttlery storage
- Opening hull porthole
- Dark oak laminate floors
- Cream-laquer finished cabinetry

### Third Stateroom

- 2 single berths
- Marine mattress
- Hanging locker + Storage cupboards
- Ivoire Carpet

### VIP Cabin (Forward)

- Headroom: 6'5"
- 1 Double berth (6'7" x 5'3")
- Marine mattress
- 2 Panoramic opening porthole-fitted portlights with blinds



- Closets and cubbyholes
- Ivory carpet
- 2 Drawers beneath bunk for stowage
- Strut-mounted bed
- Spotlight and reading light
- Mirror

#### VIP Head Compartment

- Headroom: 6'6"
- Vacuflush electric toilet + Holding tank (40 US Gal.)
- Shower separated with 2 swing doors
- Basin with mixer tap
- Mirror and storage space
- Automatic shower water drainage

#### Owner Cabin (Aft)

- Headroom: 7'1" - 5'3"
- Full beam cabin
- Double berth (6'7" x 5'7")
- Strut-mounted bed
- Marine mattress
- Padded bedstead, Alcantara
- Wardrobes, Hanger closets, Storage
- Spotlight and reading lighting
- 2 Panoramic opening porthole-fitted portlights with blinds
- Space for large flatscreen TV
- Meridian couch to port
- Mirror
- Ivory Carpet

#### Owner Head Compartment

- Headroom: 7'7"
- Vacuflush electric toilet + Holding tank (40 US Gal.)
- Shower separated with 3 swing doors
- Basin with mixer tap
- Mirror and storage space
- Automatic shower water drainage

---

## Исключения

---

При продаже яхты исключаются личные вещи владельца.

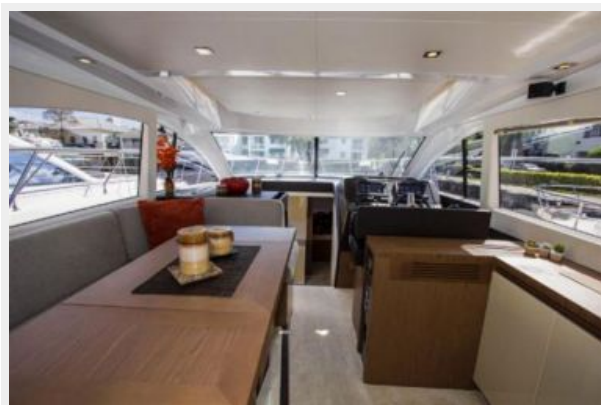
## Отказ от ответственности

---

Компания предоставляет описание судна или яхты добросовестно, но не может гарантировать точность этой информации, а также не ручается за техническое состояние. Покупатель должен проинструктировать своих агентов или оценщиков исследовать представленную информацию более подробно, по собственному желанию. Продажа судна или яхты, изменение цены или снятие с продажи будет происходить без предварительного уведомления.

# ФОТОГРАФИИ















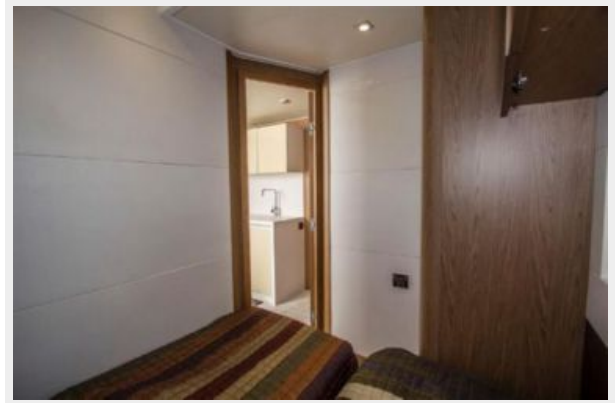














# КОНТАКТЫ

---

Андрей Шестаков (Andrey Shestakov) – ведущий яхтенный брокер отдела продаж яхт и судов компании Shestakov Yacht Sales Inc. Официальный представитель Shestakov Yacht Sales Inc. для русскоговорящих клиентов в центральном офисе компании в Майами/Форт Лодердейл/Флорида/США.

## Контактная информация

---

Email: [andrey@shestakovyachtsales.com](mailto:andrey@shestakovyachtsales.com)

Web: [shestakovyachtsales.com](http://shestakovyachtsales.com)

## Телефоны

---

Краснодарский край: **+7(918)465-66-44**

США, Майами, Флорида: **+1(954)274-4435**

## Время работы

---

Понедельник – Суббота: **9:00 - 21:00**  
EDT

Воскресенье: **Закрето**

## Адрес

---



Harbour Towne Marina, 850 NE 3rd St,  
STE 213, Dania, FL 33004