

29FT 2012 RANGER TUGS R29 — RANGER TUGS



Судостроитель: RANGER TUGS

Год постройки: 2012

Модель: Траулер

Цена: ЦЕНА ЯХТЫ ПО ЗАПРОСУ

Местонахождение: United States

Длина общая: 29' 0" (8.84m)

Ширина: 10' 0" (3.05m)

Макс. осадка: 2' 4" (0.71m)

Купить 29ft 2012 Ranger Tugs R29 — RANGER TUGS а также выбрать подходящую вам яхту из нашего каталога яхт вам поможет опытный яхтенный брокер Андрей Шестаков. На сегодняшний день компания Shestakov Yacht Sales Inc. имеет большое количество яхт в собственном списке продаж, а также тесно сотрудничает со всеми крупными яхтенными производителями по всему миру. Для того чтобы купить яхту 29ft 2012 Ranger Tugs R29 — RANGER TUGS а также проконсультироваться по любому вопросу связанному с покупкой, продажей, чартером яхт позвоните по телефону **+7(918)465-66-44**.

ОГЛАВЛЕНИЕ

ОГЛАВЛЕНИЕ	2
ХАРАКТЕРИСТИКИ	6
Обзор	6
Основная информация	6
Размеры	7
Скорость, вместимость и масса	7
Размещение	7
Корпус и палуба	7
Информация о двигателе	7
ПОДРОБНОЕ ОПИСАНИЕ	8
Features	8
Engine	8
Electronics	8
Исключения	8
Отказ от ответственности	8
ФОТОГРАФИИ	9
Starboard Profile	9
Swim Platform	9
Port	10
Starboard	10
Solar Pannels	10
Bow	10
Electric Windlass	11
Port Profile	11
Cockpit	11
Cockpit	11
Wet Bar with Grill	11
Sink	11

Ice Maker	12
Port Cockpit	12
Port Corner	12
Starboard Cockpit	12
Forward Berth	13
Forward Berth / Starboard Television	13
Forward Port / Head - Shower	13
Forward Berth / Port Side	13
Head / Shower	14
Head / Shower	14
Port Side / Helm area	14
Port Side / Helm area	14
Wine cooler under Port Side Helm Seating	15
Facing Forward - Flat Screen TV	15
Starboard Galley	15
Starboard Galley	15
Helm	16
Yanmar Controls - 177.2 hours	16
GPSmap 5215	16
Garmin VHF 200	16
Garmin GHC 10 Autopilot	16
Electronic Controls	16
Side Power / Bow & Stern Thrusters	17
Controls	17
Helm	17
Folding Flat Screen TV	17
Helm Seating	17
Refrigerator Below Helm Seat	17
Starboard helm area seating	18

Helm	18
Settee	18
Settee	18
Electric Stove	19
Galley	19
Double Sink	19
Facing Forward	19
Facing Forward	20
Port Berth Entrance (Closed)	20
Port Berth Entrance	20
Port Berth - Facing Forward	20
Port Berth - Facing Aft	21
Electrical Pannel	21
Port Side	21
Settee	21
Facing Forward	22
Engine Compartment	22
Engine Compartment	22
Starboard Engine Area	22
Cabin Aft Entrance	23
Engine Compartment	23
Port Engine Compartment	23
Engine Compartment	23
Starboard Engine Comparment	24
Port Engine Compartment	24
Battery Switches	24
Radar Arch	24
Starboard Engine Compartment - Generator	25
КОНТАКТЫ	26

Контактная информация	26
Телефоны	26
Время работы	26
Адрес	26

ХАРАКТЕРИСТИКИ

Обзор

Very clean and well cared for by her original owner.

"Gabrielle" an R-29 Ranger Tug is available for immediate delivery with her full compliment of factory installed options. Her teak interior has been satin finished to highlight her gorgeous Ranger Tug interior. With only 299 hours on her Yanmar Diesel, and under 40 hours on her Onan 5 kW Generator with sound shield, she is in "like new" condition.

Imagine a 40-foot cruiser with sleeping accommodations for up to six adults, live-aboard accommodations, a complete navigation electronics package and the economy and reliability of diesel power. Imagine its headroom and elbow-room, complete galley and head with shower, and its standard bow and stern thrusters for pinpoint maneuvering.

Now imagine all this—and more—in a trailerable 29-foot hull. That's the idea behind the Ranger R-29, a comfortable family cruiser offering admirable range, a smooth ride, responsive performance and all the standard features you need for a cruise itinerary that could be measured in weeks, not just weekends.

Among the R-29's many noteworthy features are two private double staterooms plus a convertible dining banquette that converts to a third berth; a fully-equipped galley that's ergonomically arranged for efficient meal preparation; large view windows and five opening skylight hatches for outstanding light and ventilation.

There's even a pilothouse door for immediate access to the foredeck, and a molded-in cabinet in the self-bailing cockpit for refreshment service and additional storage.

Thoughtful extras include a cabin-top rack for securing kayaks, crab pots or bicycles; a stainless steel railing system surrounding the transom platform; and a hinged mast for trailering and access beneath low bridges and solar panels.

DYSID:2833202

Основная информация

Тип судна: Траулер

Подкатегория: Tug

Модельный год: 2012

Год постройки: 2012

Страна: United States

Размеры

Длина общая: 29' 0" (8.84m)

Ширина: 10' 0" (3.05m)

Макс. осадка: 2' 4" (0.71m)

Скорость, вместимость и масса

Вместимость воды: 70 Gallons

Вместимость сточного бака: 40 Gallons

Объем топливного бака: 150 Gallons

Размещение

Всего кают: 2

Всего коек: 6

Всего ком. состава: 1

Корпус и палуба

Материал корпуса: Fiberglass

Информация о двигателе

Двигатели: 1

Производитель: Yanmar

Модель: 6BY2

Тип двигателя: Inboard

Тип топлива: Diesel

ПОДРОБНОЕ ОПИСАНИЕ

Features

- Pilot Hours door at helm for easy access to the bow
- Bow and Stern thrusters for easy maneuverability
- Two staterooms, with dinette. Sleeps six.
- Forward Stateroom with and Island berth, separate head and shower.
- Midship stateroom with double berth and bi-fold privacy door.
- 15 + knot cruise speed.
- Trailerable

Engine

- Yanmar 260 HP 6BY 2
- Low hours - 190 original

Electronics

- 6 Batteries with charging relays/crossover
- Battery Charger 50 amp
- 2 bilge pumps 12v automatic 1000gph
- Bonded 12v eletrical system

Исключения

При продаже яхты исключаются личные вещи владельца.

Отказ от ответственности

Компания предоставляет описание судна или яхты добросовестно, но не может гарантировать точность этой информации, а также не ручается за техническое состояние. Покупатель должен проинструктировать своих агентов или оценщиков исследовать представленную информацию более подробно, по собственному желанию. Продажа судна или яхты, изменение цены или снятие с продажи будет происходить без предварительного уведомления.

ФОТОГРАФИИ

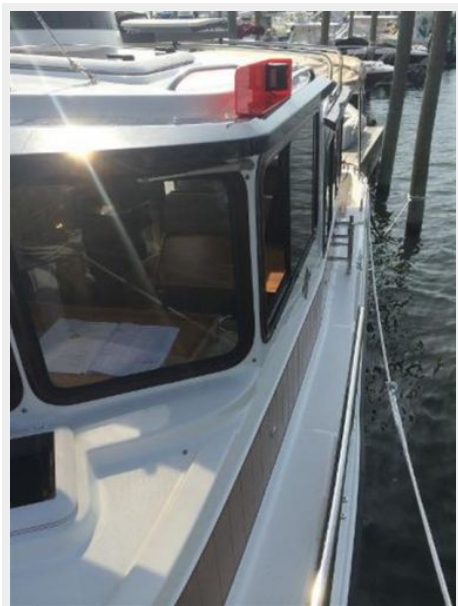
Starboard Profile



Swim Platform



Port



Starboard



Solar Pannels



Bow



Electric Windlass



Port Profile



Cockpit



Cockpit



Wet Bar with Grill



Sink



Ice Maker



Port Cockpit



Port Corner



Starboard Cockpit



Forward Berth



Forward Berth / Starboard Television



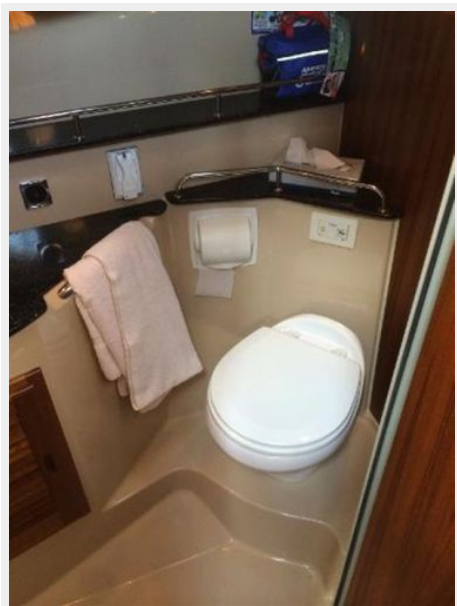
Forward Berth / Port Side



Forward Port / Head - Shower



Head / Shower



Head / Shower



Port Side / Helm area



Port Side / Helm area



Wine cooler under Port Side Helm Seating



Facing Forward - Flat Screen TV



Starboard Galley



Starboard Galley



Yanmar Controls - 177.2 hours



Helm



GPSmap 5215



Garmin VHF 200



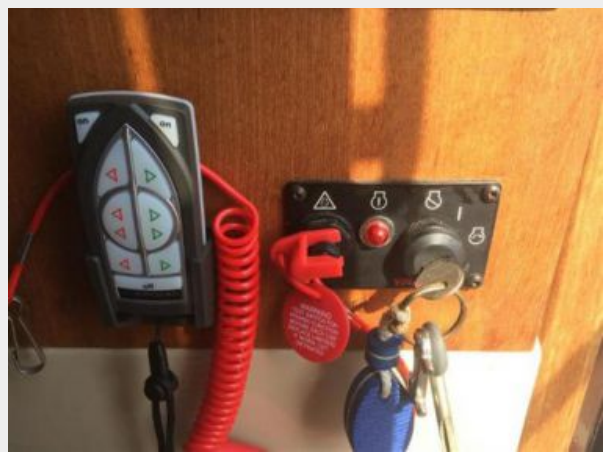
Garmin GHC 10 Autopilot



Electronic Controls



Side Power / Bow & Stern Thrusters



Controls



Helm



Folding Flat Screen TV



Helm Seating



Refrigerator Below Helm Seat



Starboard helm area seating



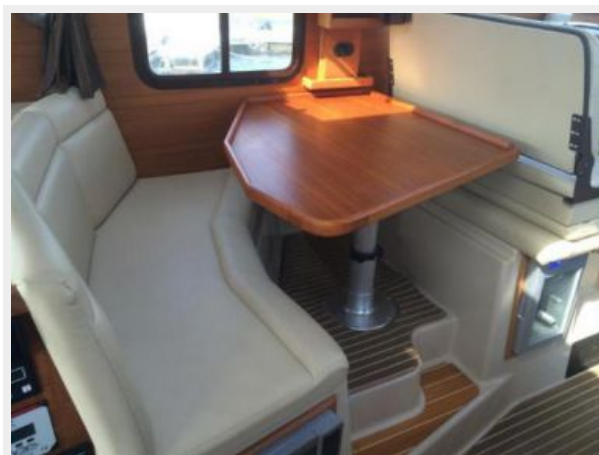
Helm



Settee



Settee



Galley



Electric Stove



Double Sink



Facing Forward



Facing Forward



Port Berth Entrance (Closed)



Port Berth Entrance



Port Berth - Facing Forward



Port Berth - Facing Aft



Electrical Panel



Port Side



Settee



Facing Forward



Engine Compartment



Engine Compartment



Starboard Engine Area



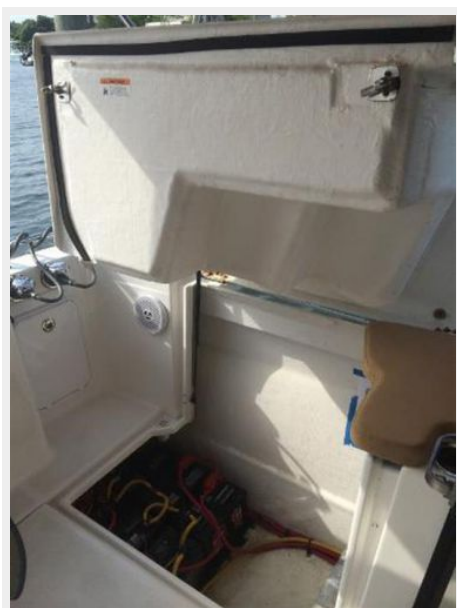
Engine Compartment



Cabin Aft Entrance



Port Engine Compartment



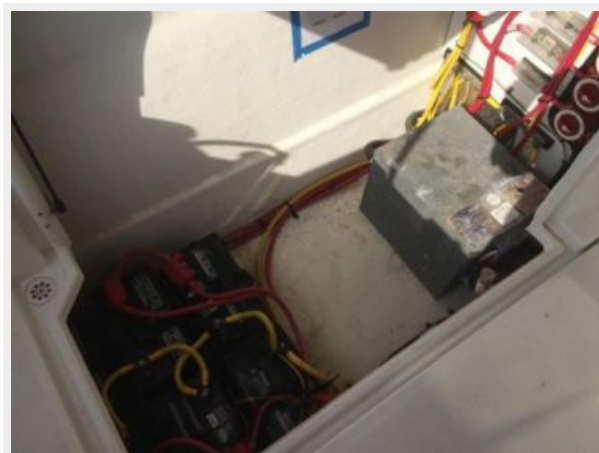
Engine Compartment



Starboard Engine Compartment



Port Engine Compartment



Battery Switches



Radar Arch



Starboard Engine Compartment - Generator



КОНТАКТЫ

Андрей Шестаков (Andrey Shestakov) – ведущий яхтенный брокер отдела продаж яхт и судов компании Shestakov Yacht Sales Inc. Официальный представитель Shestakov Yacht Sales Inc. для русскоговорящих клиентов в центральном офисе компании в Майами/Форт Лодердейл/Флорида/США.

Контактная информация

Email: andrey@shestakovyachtsales.com

Web: shestakovyachtsales.com

Телефоны

Краснодарский край: **+7(918)465-66-44**

США, Майами, Флорида: **+1(954)274-4435**

Время работы

Понедельник – Суббота: **9:00 - 21:00**
EDT

Воскресенье: **Закрито**

Адрес



Harbour Towne Marina, 850 NE 3rd St,
STE 213, Dania, FL 33004