

MIRAX — PRINCESS YACHTS



Судостроитель: PRINCESS YACHTS

Год постройки: 2007

Модель: Моторная яхта

Цена: **ЦЕНА ЯХТЫ ПО ЗАПРОСУ**

Местонахождение: Italy

Длина общая: 70' 9" (21.56m)

Ширина: 18' 3" (5.55m)

Мин. осадка: 5' 2" (1.57m)

Крейс. скорость: 30 Kts. (35 MPH)

Макс. скорость: 33 Kts. (38 MPH)

Купить **Mirax — PRINCESS YACHTS** а также выбрать подходящую вам яхту из нашего каталога яхт вам поможет опытный яхтенный брокер Андрей Шестаков. На сегодняшний день компания **Shestakov Yacht Sales Inc.** имеет большое количество яхт в собственном списке продаж, а также тесно сотрудничает со всеми крупными яхтенными производителями по всему миру.

Для того чтобы купить яхту **Mirax — PRINCESS YACHTS** а также проконсультироваться по любому вопросу связанному с покупкой, продажей, чартером яхт позвоните по телефону **+7(918)465-66-44**.

ОГЛАВЛЕНИЕ

ОГЛАВЛЕНИЕ	2
ХАРАКТЕРИСТИКИ	3
Обзор	3
Основная информация	3
Размеры	3
Скорость, вместимость и масса	3
Размещение	3
Корпус и палуба	4
Информация о двигателе	4
ПОДРОБНОЕ ОПИСАНИЕ	5
Description	5
Standard equipment	5
Deck Fittings	6
Aft Cockpit	8
Flybridge	9
Lower control position	10
Electrical System	11
Исключения	13
Отказ от ответственности	13
ФОТОГРАФИИ	14
КОНТАКТЫ	22
Контактная информация	22
Телефоны	22
Время работы	22
Адрес	22

ХАРАКТЕРИСТИКИ

Обзор

Основная информация

Тип судна: Моторная яхта	Подкатегория: Flybridge
Модельный год: 2007	Год постройки: 2007
Страна: Italy	Открытая палуба мостика: Да

Размеры

Длина общая: 70' 9" (21.56m)	Ширина: 18' 3" (5.55m)
Мин. осадка: 5' 2" (1.57m)	

Скорость, вместимость и масса

Крейс. скорость: 30 Kts. (35 MPH)	Макс. скорость: 33 Kts. (38 MPH)
Чистый вес: 1 Pounds	Вместимость воды: 373.539281528 Gallons
Объем топливного бака: 1320.86026 Gallons	

Размещение

Всего кают: 4	Спальные места: 8
Всего ком. состава: 3	Койки экипажа: 1
Спальных мест экипажа: 2	Комм. состав экипажа: 1

Корпус и палуба

Материал корпуса: Fiberglass

Материал палубы: Teak

Комплектация корпуса: Modified Deep Vee

Цвет корпуса: White and blue

Отделка корпуса: Fiberglass

Информация о двигателе

Двигатели: 2

Производитель: MTU

Модель: MTU 10V 2000CR

Тип двигателя: Inboard

Тип топлива: Diesel

ПОДРОБНОЕ ОПИСАНИЕ

Description

Mirax was built in 2007 by the Princess Shipyard. This model of Princess combines good speed with excellent seakeeping. She has the ideal characteristics for long cruises at high speed. On the main deck, a dining area and a well-equipped bar are placed near a nice kitchen, this is separated from the large salon by a glass partition which can be made opaque by the simple touch of a button. Compared with other Princess 21, Mirax has accommodation for 8 Guests in 4 cabins - Master - VIP - Twin - And one cabin with an upper lower berth

Standard equipment

Power-assisted hydraulic steering system

Bow thruster (155kgf)

24v DC/240V AC electrical system

240v shore power with 2 x 75-amp float battery charger

220v/240v diesel generator (22.5kW)

Dual station remote control electric anchor winch

Deck/anchor wash

Electric stern rope mooring winches

Dual station electric trim tabs with indicators

Dual station autopilot

Dual station VHF with DSC R/T with intercom

Dual station colour radar/chart plotter/GPS

Dual station speed and distance log

Dual station echo sounderwith alarm

Remote control searchlight

Combination microwave/conventional oven/grill

Refrigerator

Deep freeze

Cocktail cabinet with refrigerator

Icemaker

Flybridge wetbar including sink and electric barbecue

Flybridge top loading cool box

Dishwasher

Laundry centre

Vacuf lush toilets with holding tank

LCD TV/DVD/radio in owner's stateroom

Flybridge stereo CD/radio

Teak-laid transom platform/cockpit deck/flybridge stairway/

stairs to side decks

Flybridge sunbed and cushions

Helmsman's doorto side deck

Triple opening stainless steel framed saloon doors

Flybridge crane with tender and wetbike storage facility

(also spans transom platform)

Remote control telescopic passerelle

Transom door

Hot and cold transom shower

Fully fitted crew cabin

Cockpit night covers

Deck Fittings

- Teak-laid transom platform,
cockpit deck, flybridge stairway,

stairs to side decks

- Reversible electric anchor winch

with foredeck, main helm and

flybridge controls

- Stemhead roller with automatic

anchor launch and retrieve

- Self-stowing 50kg anchor with

90m of chain

- Electric-powered sternline mooring

winches port and starboard

- Bow rope stowage locker

- Freshwater deck/anchor wash

- Coachroof sunbed recess

with cushion

- Deck storage lockers for fenders

and foredeck sunbed cushions

- Stainless steel bow, stern and spring

cleats (2 pairs)

- Stainless steel pulpit and guard rails

- Forward coachroof handrails

- Canopy handrails

- White PVC high-impact rubbing band

with stainless steel insert

- Full set IMCO navigation lights

- Riding light

- Dual-station remote control

searchlight

- Twin electric horns
- Fuel and water fillers
- Transom deckwash point
- Flybridge davit crane (400kg)

also spans transom platform

- Liferaft locker

Aft Cockpit

- Self-draining
- Upholstered seating
- Deck lighting
- Cockpit cover
- Stainless steel handrails
- Remote control telescopic passerelle

(2.9m) with folding handrail

- Deck hatch to lazarette
- Engine room access from side door
- Transom bathing platform with access to storage lockers, foldaway swimming ladder, hot and cold shower
- Transom locker housing 240vshore support inlet and shoreline

- Stowage locker below

flybridge stairway

- Twin transom doors to

bathing platform

Flybridge

- Dual station instrument controls

(see Lower Helm Position)

- Helm position featuring hydraulically

raised instrument console with repeat

engine instrumentation

- 2 individual adjustable helm seats

- Engine room and lazarette fire

extinguisher warning system

- Chart table

- Additional seating for 8 around

sofa/dinette

- Sunbed with storage compartment

- Stereo CD/radio

- Aft access stairway from cockpit

via hatch, forward access from

saloon via door and stairway

- Wind deflector screens

- Stainless steel handrails

- Deck-level lighting

- Console and seat covers

- Matched whip aerials for

VHF R/T and radio

- Wet bar with sink, hot and cold

water supply, barbecue grill,

waste bin and storage

- Refrigerated cool box

- Electric davit crane for ship's

tender (400kg)

- Bilge pump visual and audible

warning indicators

Lower control position

- Burr elm instrument console with

engine instruments and fuel gauges

- Dual station instruments and controls

at Flybridge and Lower Helm Position:

- rudder position indicator

- electronic engine controls

- power-assisted hydraulic steering

with adjustable steering wheel

- bow thruster control

- electric anchor winch

remote control

- trim tab controls with indicators

- autopilot

- dual station VHF DSC R/T

with intercom

- colour radar and chartplotter/GPS

- all electronic navigation equipment

interfaced with radar and autopilot

- speed and distance log
- echo sounder with alarm
- remote control searchlight
- high-speed magnetic compass
- horn button
- Intercom to all cabins with telephone

shore connection

- Automatic foghorn with loudhailer
- Chart table with chart storage
- Triple windscreen wipers with

windscreen wash

- Bilge pump controls
- 24v and 240v control panels
- PVC sunscreens
- Twin helm seats with fore

and aft adjustment

- Door to starboard side deck

Electrical System

24 Volt:

- 4 X heavy-duty batteries for engine starting
- 6 X heavy-duty auxiliary batteries
- Engine alternators charge both banks

of batteries via blocking diodes

- 2 X 75-amp 24v float battery chargers connected to the auxiliary battery bank
- 5-amp, 24v float battery charger connected to the engine start batteries
- Remote battery master switches with controls at main switch panel
- Circuit breakers on all circuits
- 24v to 12v voltage dropper for certain navigation and radio circuits

220/240 Volt:

- 22.5kW diesel generator in own soundshield with water-cooled and specially silenced exhaust
- Automatic fire extinguisher situated by generator linked to main fire extinguisher system
- 50-amp shore support inlet (2 if air conditioning is fitted)
- Generator/shore support change-over system
- Polarity check system
- Earth leakage safety trip
- Circuit breakers on all circuits
- Power points (240v) in:

- owner's stateroom
- port and starboard cabins
- galley (2 double)
- saloon area
- forward stateroom
- crew cabin
- Shaver points in all bathrooms

Исключения

При продаже яхты исключаются личные вещи владельца.

Отказ от ответственности

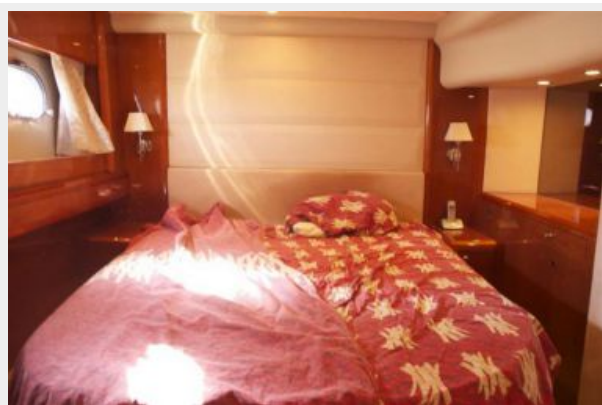
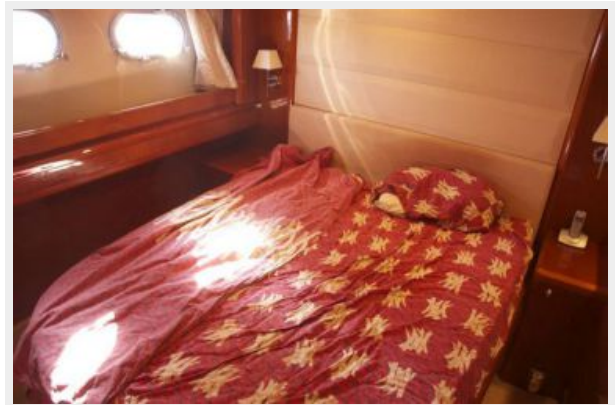
Компания предоставляет описание судна или яхты добросовестно, но не может гарантировать точность этой информации, а также не ручается за техническое состояние. Покупатель должен проинструктировать своих агентов или оценщиков исследовать представленную информацию более подробно, по собственному желанию. Продажа судна или яхты, изменение цены или снятие с продажи будет происходить без предварительного уведомления.

ФОТОГРАФИИ

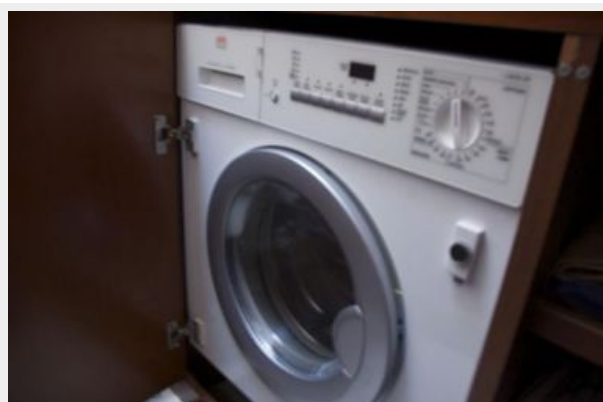
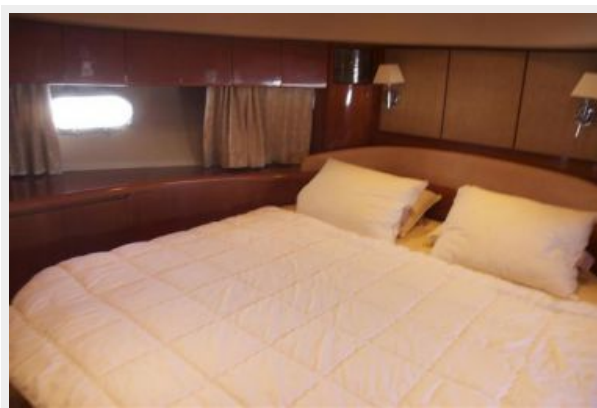
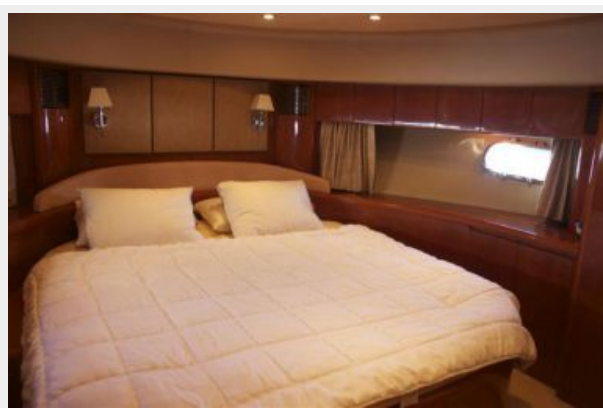
















КОНТАКТЫ

Андрей Шестаков (Andrey Shestakov) – ведущий яхтенный брокер отдела продаж яхт и судов компании Shestakov Yacht Sales Inc. Официальный представитель Shestakov Yacht Sales Inc. для русскоговорящих клиентов в центральном офисе компании в Майами/Форт Лодердейл/Флорида/США.

Контактная информация

Email: andrey@shestakovyachtsales.com

Web: shestakovyachtsales.com

Телефоны

Краснодарский край: **+7(918)465-66-44**

США, Майами, Флорида: **+1(954)274-4435**

Время работы

Понедельник – Суббота: **9:00 - 21:00**
EDT

Воскресенье: **Закрыто**

Адрес



Harbour Towne Marina, 850 NE 3rd St,
STE 213, Dania, FL 33004