

PHANTOM — SUNSEEKER



Судостроитель: [SUNSEEKER](#)

Год постройки: 2011

Модель: Моторная яхта

Цена: **ЦЕНА ЯХТЫ ПО ЗАПРОСУ**

Местонахождение: United States

Длина общая: 63' 0" (19.20m)

Ширина: 16' 10" (5.13m)

Макс. осадка: 5' 3" (1.60m)

Крейс. скорость: 23 Kts. (26 MPH)

Макс. скорость: 33 Kts. (38 MPH)

Купить **Phantom — SUNSEEKER** а также выбрать подходящую вам яхту из нашего каталога яхт вам поможет опытный яхтенный брокер Андрей Шестаков. На сегодняшний день компания **Shestakov Yacht Sales Inc.** имеет большое количество яхт в собственном списке продаж, а также тесно сотрудничает со всеми крупными яхтенными производителями по всему миру.

Для того чтобы купить яхту **Phantom — SUNSEEKER** а также проконсультироваться по любому вопросу связанному с покупкой, продажей, чартером яхт позвоните по телефону **+7(918)465-66-44**.

ОГЛАВЛЕНИЕ

ОГЛАВЛЕНИЕ	2
ХАРАКТЕРИСТИКИ	3
Обзор	3
Основная информация	3
Размеры	3
Скорость, вместимость и масса	3
Размещение	3
Корпус и палуба	4
Информация о двигателе	4
ПОДРОБНОЕ ОПИСАНИЕ	5
Accommodations	5
Salon	6
Galley	6
Fly Bridge	6
Deck Equipment	7
Aft Deck	7
Electrical Equipment	7
Electronics	8
Mechanical Equipment	8
Исключения	9
Отказ от ответственности	9
ФОТОГРАФИИ	10
КОНТАКТЫ	18
Контактная информация	18
Телефоны	18
Время работы	18
Адрес	18

ХАРАКТЕРИСТИКИ

Обзор

4 cabin, 3 head layout. Captain maintained since new. Built to US specifications with many, many options included. **PRICE REDUCED!**

Основная информация

Тип судна: Моторная яхта

Подкатегория: Flybridge

Модельный год: 2011

Год постройки: 2011

Страна: United States

Верх: Bimini Top

Размеры

Длина общая: 63' 0" (19.20m)

Ширина: 16' 10" (5.13m)

Макс. осадка: 5' 3" (1.60m)

Длина привального бруса: 69' 1" (21.06m)

Скорость, вместимость и масса

Крейс. скорость: 23 Kts. (26 MPH)

Дальность на крейсерской скорости:
270

Макс. скорость: 33 Kts. (38 MPH)

Водоизмещение: 77000 Pounds

Вместимость воды: 215 Gallons

Вместимость сточного бака: 36 Gallons

Объем топливного бака: 925 Gallons

Размещение

Всего кают: 4

Всего ком. состава: 3

Корпус и палуба

Материал корпуса: Fiberglass

Комплектация корпуса: Deep Vee

Информация о двигателе

Двигатели: 2

Производитель: MAN

Тип двигателя: Inboard

Тип топлива: Diesel

ПОДРОБНОЕ ОПИСАНИЕ

Accommodations

4 Cabin, 3 head layout

Master Cabin

- Queen berth w/storage below
- Built in nightstands
- Drawer storage
- Hanging locker w/additional drawer storage
- 2 x Large glass deadlights (P & S) w/opening portholes
- Leather upholstered love seat
- 22" Samsung LED TV
- Clarion CMVI DVD/CD/AM-FM
- En Suite Head w/stall shower

VIP

- Queen berth w/drawer storage below
- Overhead opening hatch w/screen
- Storage cabinets (P & S)
- Hanging locker
- 19" Samsung LED TV
- Alpine 12v DVD/CD/AM-FM
- En Suite Head w/stall shower

Starboard Guest Cabin

- 2 Twin berths w/drawer storage below
- Nightstand
- 2 x Opening portholes
- Hanging locker
- 19" Samsung LED TV
- Alpine DVD/CD/AM-FM

Port Guest Cabin

- Over/Under berths
- Hanging locker
- Night stand
- 19" Samsung LED TV
- Alpine DVD/CD/AM-FM

Shared head and stall shower are located forward of starboard guest cabin

Crew Cabin

- Transom hatch entry
- Over/under twin berths
- 15" Samsung LED TV
- Clarion CMVI DVD/CD/AM-FM
- Head w/shower
- Miele washer/dryer
- Head w/shower

Salon

- Black Walnut Interior with Wenge wood sole
- Leather U-settee
- SS pedestal table with glass top
- Entertainment center w/Bose hard drive DVD music storage system plays AM-FM/CD DVD and iPod and has 4 zones and remotes (Salon, FB, Aft Deck, Bow and Salon)
- XM Stereo Sat receiver
- Apple TV receiver
- 55" Samsung LED TV on a lift
- Dining area is forward, to starboard, opposite galley
- L-shaped dinette plus 3 additional leather chairs provide seating for 6
- Polished SS pedestal dining table w/top

Galley

Galley up portside

- Euro Kera 3 burner glass cook top
- Sharp grill w/convection/microwave oven
- Vitri Frigo SS refrigerator/freezer
- Bosch vented range hood w/work light over stove
- Avonite countertops
- Walnut cabinetry
- Wenge wood sole
- 10 x Sunseeker place settings pegged & stowed

Fly Bridge

- Bimini Top

- Large settee
- Teak table
- Wet bar w/icemaker, drink cooler & grill
- Sun Pad
- Radar arch w/ radar & light mast
- Zodiac 8 person life raft in canister

Helm station with:

- Hydraulic steering controls
- Trim tab controls
- Sidepower bow thruster controls
- Double helm seat w/storage below

Deck Equipment

- Chain locker w/fender storage w/2 deck access hatches
- 24 x Blue LED deck lights
- Dual trumpet air horns
- Remote control searchlight
- Textilene window covers
- 86 lb. Delta w/190 ft. of chain
- 24v Lewmar electric winch & capstan
- Foot switches for windlass
- Bow Quick Release wash down hook up
- Stern head anchor roller & anchor stop

Aft Deck

- Teak decking
- Teak steps to fly bridge
- Port & starboard steps to swim platform
- Built in settee
- Teak dining table
- Teak hydraulic swim platform w/tender chocks
- Hot & cold swim platform shower
- 3 sided black Sunbrella enclosure

Electrical Equipment

- 21.5kW Kohler 23 generator w/sound shield
- 110/220v AC 60 cycle electrical system

- 12/24v DC electrical system
- 6 x 24v Engine start batteries
- 6 x 24v House batteries
- 2 x 12v Generator start up batteries
- Newmar battery charger for 24v system
- Newmar battery charger for 12v system
- Inverter system
- Tropical spec A/C

Electronics

- Raymarine 12" radar/plotter/depth monitor
- 2 x MAN LCD color engine monitors
- Raymarine C Series 140 radar/plotter/depth
- Raymarine digital depth meter
- Raymarine digital speed indicator
- Raymarine ST6002 Autopilot
- VDO analog tachometers
- VDO rudder angle indicators
- Wema fuel gauge
- Raymarine Ray 240 VHF
- 4kW 48" radar scanner

Mechanical Equipment

- Twin MAN's @1100 hp each
- ZF 500-11VA transmission/v drives w 2.2 reduction ratio
- Dual MAN fuel filter water separators
- Sea Fire fire suppression system
- Sea Fire fire system engine shutdown override panel
- 2 x Automatic bilge pumps
- Automatic flood pump
- 4 blade Nibral propellers
- Dripless shaft logs
- SS trim tabs
- Side Power electric bow thruster
- Sure Cal 30 gal. water heater
- 3 x Aqualuma LED wide angle underwater lights
- CCTV camera in Engine Room
- HRO Safari SFM 450 reverse osmosis water maker 450 gpd

Исключения

При продаже яхты исключаются личные вещи владельца.

Отказ от ответственности

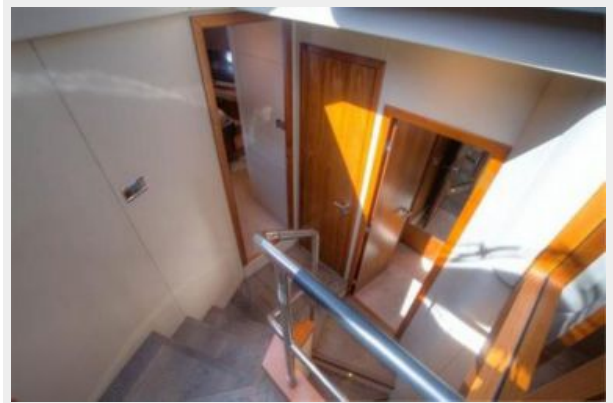
Компания предоставляет описание судна или яхты добросовестно, но не может гарантировать точность этой информации, а также не ручается за техническое состояние. Покупатель должен проинструктировать своих агентов или оценщиков исследовать представленную информацию более подробно, по собственному желанию. Продажа судна или яхты, изменение цены или снятие с продажи будет происходить без предварительного уведомления.

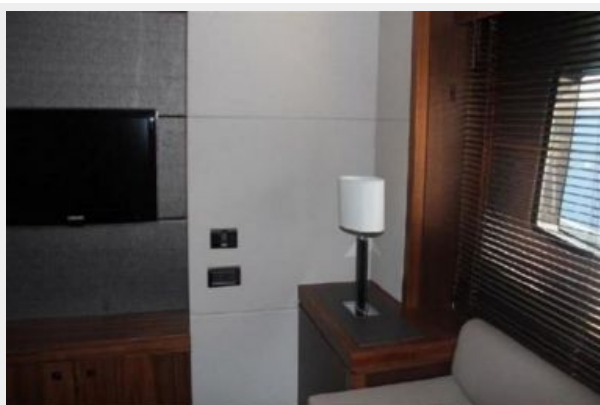
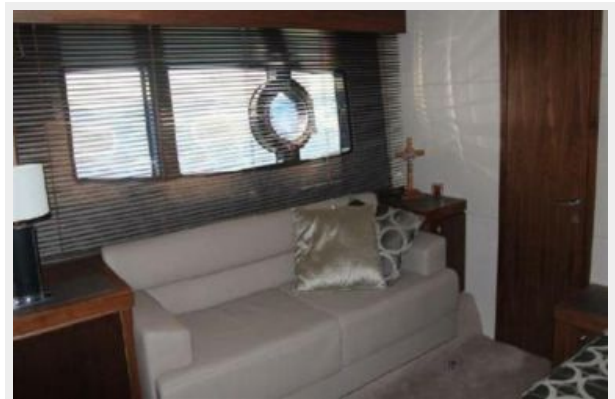
ФОТОГРАФИИ

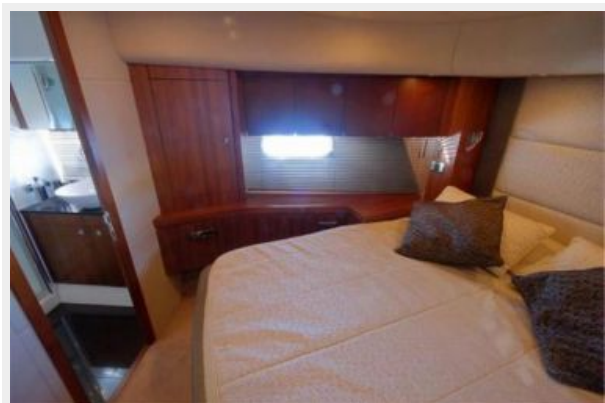




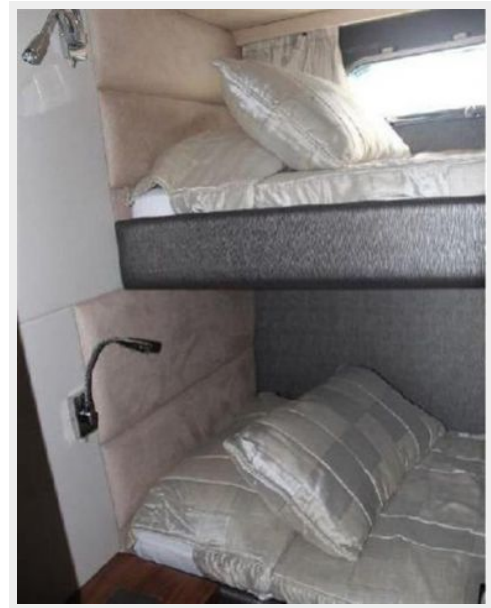












КОНТАКТЫ

Андрей Шестаков (Andrey Shestakov) – ведущий яхтенный брокер отдела продаж яхт и судов компании Shestakov Yacht Sales Inc. Официальный представитель Shestakov Yacht Sales Inc. для русскоговорящих клиентов в центральном офисе компании в Майами/Форт Лодердейл/Флорида/США.

Контактная информация

Email: andrey@shestakovyachtsales.com

Web: shestakovyachtsales.com

Телефоны

Краснодарский край: **+7(918)465-66-44**

США, Майами, Флорида: **+1(954)274-4435**

Время работы

Понедельник – Суббота: **9:00 - 21:00**
EDT

Воскресенье: **Закрето**

Адрес



Harbour Towne Marina, 850 NE 3rd St,
STE 213, Dania, FL 33004