

RACHEL LEIGH — VIKING SPORT CRUISERS



Судостроитель:
VIKING SPORT CRUISERS

Год постройки: 1999

Модель: Моторная яхта

Цена: ЦЕНА ЯХТЫ ПО ЗАПРОСУ

Местонахождение: United States

Длина общая: 50' 0" (15.24m)

Ширина: 16' 9" (5.11m)

Купить **Rachel Leigh — VIKING SPORT CRUISERS** а также выбрать подходящую вам яхту из нашего каталога яхт вам поможет опытный яхтенный брокер Андрей Шестаков. На сегодняшний день компания **Shestakov Yacht Sales Inc.** имеет большое количество яхт в **собственном списке продаж**, а также тесно сотрудничает со всеми крупными яхтенными производителями по всему миру. Для того чтобы купить яхту **Rachel Leigh — VIKING SPORT CRUISERS** а также проконсультироваться по любому вопросу связанному с покупкой, продажей, чартером яхт позвоните по телефону **+7(918)465-66-44**.

ОГЛАВЛЕНИЕ

ОГЛАВЛЕНИЕ	2
ХАРАКТЕРИСТИКИ	3
Основная информация	3
Размеры	3
Скорость, вместимость и масса	3
Размещение	3
Корпус и палуба	3
Информация о двигателе	3
ПОДРОБНОЕ ОПИСАНИЕ	4
Vessel Walkthrough	4
Исключения	6
Отказ от ответственности	6
ФОТОГРАФИИ	7
КОНТАКТЫ	11
Контактная информация	11
Телефоны	11
Время работы	11
Адрес	11

ХАРАКТЕРИСТИКИ

Основная информация

Тип судна: Моторная яхта

Модельный год: 1999

Год постройки: 1999

Страна: United States

Открытая палуба мостика: Да

Размеры

Длина общая: 50' 0" (15.24m)

Ширина: 16' 9" (5.11m)

Трапы: 19' 3" (5.87m)

Скорость, вместимость и масса

Вместимость воды: 187 Gallons

Вместимость сточного бака: 67 Gallons

Объем топливного бака: 480 Gallons

Размещение

Всего кают: 2

Корпус и палуба

Материал корпуса: Fiberglass

Информация о двигателе

Производитель: Caterpillar

Модель: 3208

Тип двигателя: Inboard

Тип топлива: Diesel

ПОДРОБНОЕ ОПИСАНИЕ

Vessel Walkthrough

Boat Name Rachel Leigh **Dimensions** Beam: 16 ft 9 in Bridge Clearance: 19 ft 3 in **Engines**
Engine 1: Engine Brand: Caterpillar Engine Model: 3208 Engine/Fuel Type: Diesel Engine
Hours: 780 Engine Power: 435 HP Engine 2: Engine Brand: Caterpillar Engine Model: 3208
Engine/Fuel Type: Diesel Engine Hours: 780 Engine Power: 435 HP **Tanks** Fresh Water Tanks:
(187 Gallons) Fuel Tanks: (480 Gallons) Holding Tanks: (67 Gallons)

Salon

- U-Shaped sofa with storage below
- High gloss teak coffee table
- Samsung flat screen TV
- Engel fridge
- U-line ice maker
- JVC CD Player
- Love seat to port
- Liquor cabinet
- Drawer and cabinet storage

Galley

- Neff Four-burner stove top
- Stainless sink with damix faucet
- Kenmore convection/microwave oven
- Stand up fridge
- Water tank gauge
- Drawer and cabinet storage
- Corian counter tops
- Amtico sole

Dinette

- L-Shaped seating with storage
- Hi-lo table
- Carpeting flooring
- Storage cabinets

Master Stateroom

- Queen berth
- Toshiba flat screen TV
- (2) Cedar-lined hanging lockers

- Sony stereo
- Reading lights
- Make-up mirror
- Carpet flooring
- Drawer and cabinet storage
- SMX II A/C Control

Master Head

- Molded sink with faucet
- Vacuflush head
- Stall shower
- Medicine cabinet
- Vanity with storage
- Towel hook

Guest Stateroom

- Side by side bunks
- Cedar-lined hanging locker
- Toshiba flat screen TV
- Reading lights
- Drawer and cabinet storage
- Carpet flooring

Lower Helm

- Northstar 961 XD
- Furuno GPS Navigator
- Autohelm speed
- Autohelm depth
- Autohelm ST6000 Autopilot
- Furuno radar 48 mile
- Sanshion HR-1012
- Bow thruster remote
- Motorola wireless one
- Trim tab controls

Main Helm

- Auto helm report
- Bow thruster remote
- Micro commander single lever controls
- Bimini top

- Northstar 961 XD
- U-Shaped seating
- Table
- Helm seat
- Refrigerated drink box

Engine Room / Mechanical Equipment

- Mather Micro Commander controls
- 15 KW Onan Generator
- NewMar PT-24-40 Battery Charger
- Twin disc MG-507-1 Transmissions
- (2) Cruisair A/C & Heat Systems
- (2) Starting batteries
- Battery for generator
- (4) House batteries

Исключения

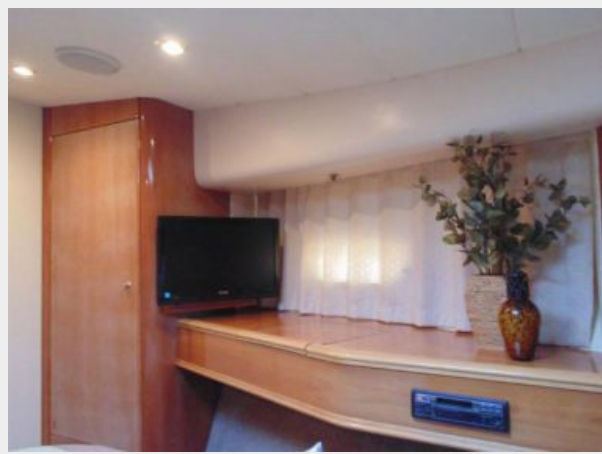
При продаже яхты исключаются личные вещи владельца.

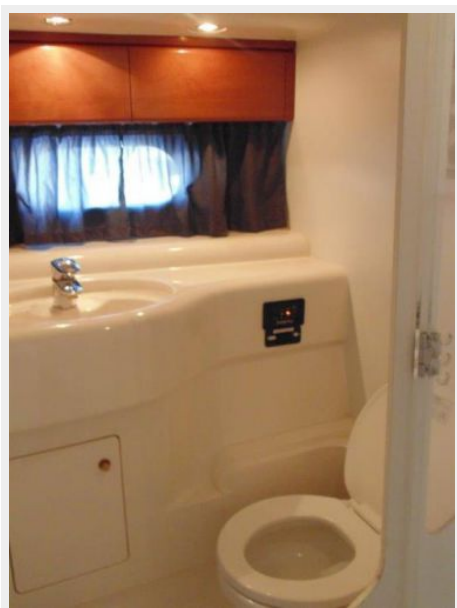
Отказ от ответственности

Компания предоставляет описание судна или яхты добросовестно, но не может гарантировать точность этой информации, а также не ручается за техническое состояние. Покупатель должен проинструктировать своих агентов или оценщиков исследовать представленную информацию более подробно, по собственному желанию. Продажа судна или яхты, изменение цены или снятие с продажи будет происходить без предварительного уведомления.

ФОТОГРАФИИ









КОНТАКТЫ

Андрей Шестаков (Andrey Shestakov) – ведущий яхтенный брокер отдела продаж яхт и судов компании Shestakov Yacht Sales Inc. Официальный представитель Shestakov Yacht Sales Inc. для русскоговорящих клиентов в центральном офисе компании в Майами/Форт Лодердейл/Флорида/США.

Контактная информация

Email: andrey@shestakovyachtsales.com

Web: shestakovyachtsales.com

Телефоны

Краснодарский край: **+7(918)465-66-44**

США, Майами, Флорида: **+1(954)274-4435**

Время работы

Понедельник – Суббота: **9:00 - 21:00**
EDT

Воскресенье: **Закрето**

Адрес



Harbour Towne Marina, 850 NE 3rd St,
STE 213, Dania, FL 33004