

M54 — MONDO MARINE



Судостроитель: Mondo Marine

Год постройки: 2016

Модель: Моторная яхта

Цена: **ЦЕНА ЯХТЫ ПО ЗАПРОСУ**

Местонахождение: Italy

Длина общая: 177' 0" (53.95m)

Ширина: 34' 10" (10.62m)

Макс. осадка: 10' 6" (3.20m)

Крейс. скорость: 15 Kts. (17 MPH)

Макс. скорость: 17 Kts. (20 MPH)

Купить M54 — Mondo Marine а также выбрать подходящую вам яхту из нашего каталога яхт вам поможет опытный яхтенный брокер Андрей Шестаков. На сегодняшний день компания Shestakov Yacht Sales Inc. имеет большое количество яхт в собственном списке продаж, а также тесно сотрудничает со всеми крупными яхтенными производителями по всему миру.

Для того чтобы купить яхту M54 — Mondo Marine а также проконсультироваться по любому вопросу связанному с покупкой, продажей, чартером яхт позвоните по телефону **+7(918)465-66-44**.

ОГЛАВЛЕНИЕ

ОГЛАВЛЕНИЕ	2
ХАРАКТЕРИСТИКИ	3
Основная информация	3
Размеры	3
Скорость, вместимость и масса	3
Размещение	3
Корпус и палуба	3
Информация о двигателе	4
ПОДРОБНОЕ ОПИСАНИЕ	5
HIGHLIGHTS	5
Mechanical	5
Navigation Equipment	5
Communications Equipment	7
Current Construction Stage	9
Исключения	9
Отказ от ответственности	10
ФОТОГРАФИИ	11
Layout	12
Upper gym elevator option	13
КОНТАКТЫ	14
Контактная информация	14
Телефоны	14
Время работы	14
Адрес	14

ХАРАКТЕРИСТИКИ

Основная информация

Тип судна: Моторная яхта

Подкатегория: Tri-Deck

Модельный год: 2016

Год постройки: 2016

Страна: Italy

Вертолетная площадка: Да

Размеры

Длина общая: 177' 0" (53.95m)

Ширина: 34' 10" (10.62m)

Макс. осадка: 10' 6" (3.20m)

Скорость, вместимость и масса

Крейс. скорость: 15 Kts. (17 MPH)

Макс. скорость: 17 Kts. (20 MPH)

Чистый вес: 820 Pounds

Вместимость воды: 6075.957196 Gallons

Объем топливного бака: 24568.000836
Gallons

Размещение

Всего кают: 6

Спальные места: 12

Каюта капитана: Да

Спальных мест экипажа: 12

Корпус и палуба

Материал корпуса: Steel

Комплектация корпуса: Full
Displacement

Дизайнер экстерьера: Luca Dini Design

Дизайнер интерьера: Luca Dini Design

Информация о двигателе

Двигатели: 2

Производитель: Caterpillar

Модель: CAT 3516B, 2682HP

Тип двигателя: Inboard

Тип топлива: Diesel

ПОДРОБНОЕ ОПИСАНИЕ

HIGHLIGHTS

- 18 months delivery - Interior to be chosen - Steel hull AH36 - 820 GRT - Full displacement
- Elevator servicing all decks - Helipad - Massive sundeck - Accommodation for up to 12
guests in 6 cabins - Tender garage

Mechanical

Engine Type: 2 X CATERPILLAR 3516B-HD DITA SCAC (series II), 2682HP

Power: C rating (max cont rating) 2000 kW (2682 HP) at 1600 rpm Each engine is elastic mounted on RD214 mounts (45 shore) in order to absorb vibrations. BOW THRUSTER Bow thruster ABT TRAC maker, electric driven by abt. 110 kW motor, two propellers, tunnel diameter abt 800mm

STABILIZERS

At anchor (Zero Speed) and under-way stabilizers

Navigation Equipment

GMDSS communication antenna and equipments Automatic telephone system
Interphone system Magnetic telephone system Closed circuit TV system Service bell system
Data network system Radar n° 1, consisting of:

Furuno XN-12AF antenna unit,

Furuno RPU-013 Processor unit

Furuno RCU-014 control unit

Furuno ARPA board 19" monitor unit,

Interfaces with NMEA distr., Speedlog, AIS, Gyrocompass, avigation PC (Transas)

Radar n° 2, consisting of:

Furuno XN-12AF antenna unit,

Furuno RPU-013 Processor unit

Furuno RCU-014 control unit

Furuno ARPA board 19" monitor unit,

Interfaces with NMEA distr., Speedlog, AIS, Gyrocompass, avigation PC (Transas) Gyrocompass system, consisting of:

Simrad GC85 gyrocompass,

Simrad GC85 Control Unit,

1 Gyro repeater in wheelhouse

1 digital display in Emergency Steering Gear Interfaces with NMEA distr., with autopilot and radars

Connection to UPS

Autopilot system consisting of:

Robertson J50 processor Unit, interfaced with NMEA distr. gyrocompass and steering system

Robertson AP 50 Control Unit

Robertson RF35 Flux gate in wheelhouse

2 x Robertson FU50 follow-ups on the wing stations

GPS system n° 1, consisting of:

Furuno antenna unit

Furuno GP-150 display unit

Interafces with NMEA distr. systems

GPS system n° 2, consisting of:

Furuno antenna unit

Furuno GP-150 display unit

Interafces with NMEA distr. systems

Furuno MD-550 NMEA Buffer

Transas system, consisting of:

Navigation PC with Navichart 3000 ECS

Trackball and cordless keyboard

19" monitor unit

Transas Naviconning system, consisting of:

Naviagtion PC with naviconning 3000

Trackball, cordless keyboard and 19" monitor unit in wheelhouse

AIS system, consisting of:

Furuno GPS and VHF antenna Furuno FA-150 display unit

Furuno FA-150 transponder unit

Echosounder system FE-700, consisting of:

Furuno FE-701 control unit

Furuno FE-502 distribution box, with Furuno 50/200 kHz transduces at hull

Speedlog system, consisting of:

Furuno DS800 control and display unit

Furuno DS 801 terminal board, with Ewather station, consisting of:

Furuno PB-150 weather station

Digital display RD 30 multidata

Communications Equipment

VHF system n° 1, consisting of:

1 Banten DC/MLL VHF antenna RX

1 Banten DC/MLL VHF antenna TX/RX

Furuno FM8800 control unit

VHF system n° 2, consisting of:

1 Banten DC/MLL VHF antenna RX

1 Banten DC/MLL VHF antenna TX/RX

Furuno FM8800 control unit VHF system n° 3, consisting of:

1 Banten DC/MLL VHF antenna

Icom ICM421 control unit

SSB system, consisting of:

Banten AT7 antenna

Banten AT7 load antenna RTX, with furuno antenna tuner

Furuno FS 1570 T transceiver unit

Furuno FS1570T control unit

External loudspeaker

Navtex system, consisting of:

Furuno NX-7H antenna

Furuno NX-7001 receiver unit

Furuno NX-700 display unit

Inmarsat C n° 1 system, consisting of:

Furuno Felcom 15 antenna

Furuno Felcom 15 control unit

Furuno Felcom 15 printer unit

1 distress alarm unit

1 distress alert control unit

2 x SSAS IC307 alert unit (one in Captain's cabin)

Inmarsat C n° 1 system, consisting of:

Furuno Felcom 15 antenna

Furuno Felcom 15 control unit

Furuno Felcom 15 printer unit

1 distress alarm unit

1 distress alert control unit Safety system consisting of:

2 handheld VHF GMDSS radio

1 EPIRB

1 SART

Current Construction Stage

- Hull steel carpentry – COMPLETED
- Aluminum superstructure 5083 h321-h111 – COMPLETED FOR THE 95%
- Hull and all steel parts fairing – COMPLETED
- Main deck fairing – COMPLETED
- Main engines – ON BOARD
- Main Generators – INSTALLED
- ZF Gear Box – ON BOARD
- Shaft Lines – INSTALLED
- Rudders – INSTALLED
- Bow Thrusters – INSTALLED
- Fins Stabilizers – ON BOARD
- Air Conditioning Main Unit in Engine Room – INSTALLED
- Fresh water system – INSTALLED
- Transom door with all its system – INSTALLED
- Gangboard – INSTALLED
- Lift for tender hauling and launching system – INSTALLED
- Crane for forward tender hauling and launching – INSTALLED
- Bollards and moorings winches – INSTALLED
- Compartmentation – COMPLETED, READY TO START WITH THE INSULATION

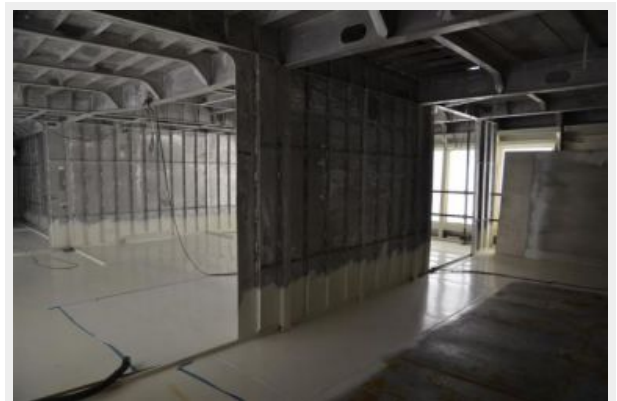
Исключения

При продаже яхты исключаются личные вещи владельца.

Отказ от ответственности

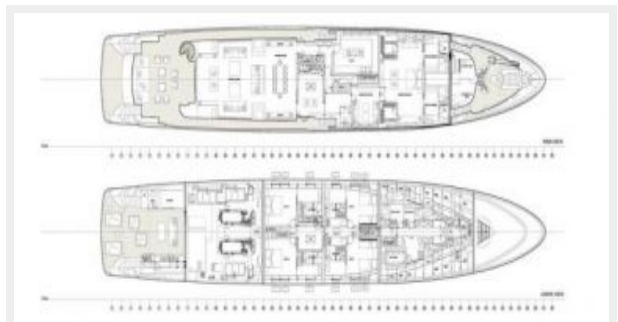
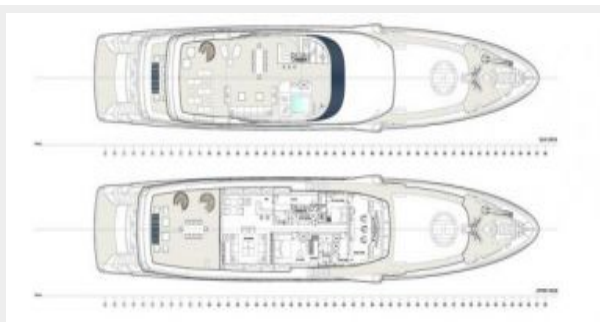
Компания предоставляет описание судна или яхты добросовестно, но не может гарантировать точность этой информации, а также не ручается за техническое состояние. Покупатель должен проинструктировать своих агентов или оценщиков исследовать представленную информацию более подробно, по собственному желанию. Продажа судна или яхты, изменение цены или снятие с продажи будет происходить без предварительного уведомления.

ФОТОГРАФИИ

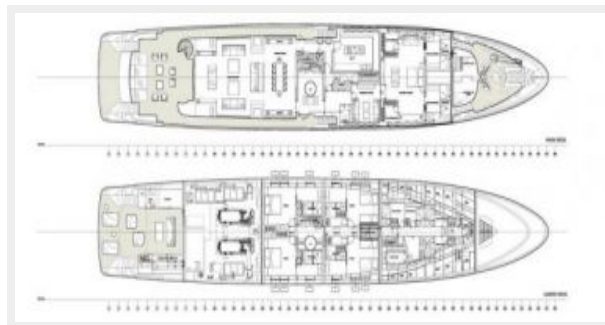
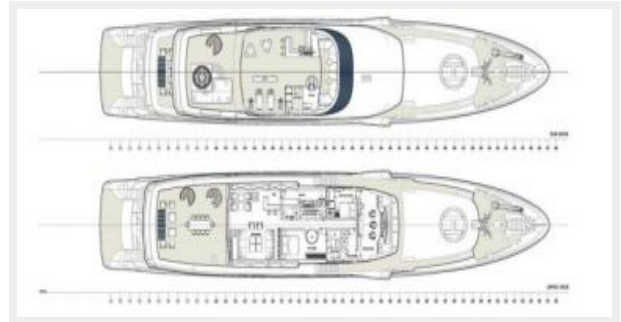




Layout



Upper gym elevator option



КОНТАКТЫ

Андрей Шестаков (Andrey Shestakov) – ведущий яхтенный брокер отдела продаж яхт и судов компании Shestakov Yacht Sales Inc. Официальный представитель Shestakov Yacht Sales Inc. для русскоговорящих клиентов в центральном офисе компании в Майами/Форт Лодердейл/Флорида/США.

Контактная информация

Email: andrey@shestakovyachtsales.com

Web: shestakovyachtsales.com

Телефоны

Краснодарский край: **+7(918)465-66-44**

США, Майами, Флорида: **+1(954)274-4435**

Время работы

Понедельник – Суббота: **9:00 - 21:00**
EDT

Воскресенье: **Закрито**

Адрес



Harbour Towne Marina, 850 NE 3rd St,
STE 213, Dania, FL 33004