

REGINA — SOLARIS YACHTS



Судостроитель: [SOLARIS YACHTS](#)

Год постройки: 2006

Модель: Крейсерская яхта

Цена: **ЦЕНА ЯХТЫ ПО ЗАПРОСУ**

Местонахождение: Italy

Длина общая: 72' 2" (22.00m)

Ширина: 19' 1" (5.82m)

Мин. осадка: 9' 4" (2.84m)

Крейс. скорость: 9 Kts. (10 MPH)

Макс. скорость: 12 Kts. (14 MPH)

Купить **REGINA — SOLARIS YACHTS** а также выбрать подходящую вам яхту из нашего каталога яхт вам поможет опытный яхтенный брокер Андрей Шестаков. На сегодняшний день компания **Shestakov Yacht Sales Inc.** имеет большое количество яхт в собственном списке продаж, а также тесно сотрудничает со всеми крупными яхтенными производителями по всему миру.

Для того чтобы купить яхту **REGINA — SOLARIS YACHTS** а также проконсультироваться по любому вопросу связанному с покупкой, продажей, чартером яхт позвоните по телефону **+7(918)465-66-44**.

ОГЛАВЛЕНИЕ

ОГЛАВЛЕНИЕ	2
ХАРАКТЕРИСТИКИ	4
Обзор	4
Основная информация	4
Размеры	4
Скорость, вместимость и масса	4
Размещение	4
Корпус и палуба	5
Информация о двигателе	5
ПОДРОБНОЕ ОПИСАНИЕ	6
Broker's Comments	6
Construction	6
Machinery	6
Electrical Systems	7
Plumbing Systems	8
Tankage	8
Navigation Equipment	9
Domestic Equipment	10
Accommodation	11
Equipment	11
Исключения	13
Отказ от ответственности	13
ФОТОГРАФИИ	14
КОНТАКТЫ	19
Контактная информация	19
Телефоны	19
Время работы	19
Адрес	19

ХАРАКТЕРИСТИКИ

Обзор

Classic Doug Petersen offering sparkling sailing performance and with an epic Dick Young interior in teak. Built and finished as only really Solaris can.

Основная информация

Тип судна: Крейсерская яхта

Подкатегория: Center Cockpit

Модельный год: 2006

Год постройки: 2006

Страна: Italy

Размеры

Длина общая: 72' 2" (22.00m)

Длина по ватерлинии: 55' 8" (16.97m)

Ширина: 19' 1" (5.82m)

Мин. осадка: 9' 4" (2.84m)

Скорость, вместимость и масса

Крейс. скорость: 9 Kts. (10 MPH)

Макс. скорость: 12 Kts. (14 MPH)

Водоизмещение: 94798.77266 Pounds

Вместимость воды: 396.258078 Gallons

Вместимость сточного бака:
80.57247586 Gallons

Объем топливного бака: 475.5096936
Gallons

Размещение

Всего кают: 4

Всего коек: 8

Всего ком. состава: 4

Корпус и палуба

Материал корпуса: GRP

Материал палубы: Teak

Дизайнер корпуса: Doug Peterson

Информация о двигателе

Двигатели: 1

Производитель: Volvo Penta

Модель: TAMD63 L-A

Тип двигателя: Inboard

Тип топлива: Diesel

ПОДРОБНОЕ ОПИСАНИЕ

Broker's Comments

A true blue water cruiser by Doug Peterson. A Dick Young interior in teak offering 4 cabins with 4 ensuite bathrooms. Raised saloon and navigation area with panoramic views. Hydraulic sail handling with in-mast furling.

Fully equipped with electronics, communication systems, watermaker and air-conditioning.

Construction

RCD Status: The yacht conforms with the essential safety requirements of Directive 94/25EC (Recreational Craft Directive) and is categorised A – “Ocean”.

Hull, Deck & Superstructure Construction:

- GRP sandwich with airex core.
- Deckhouse cruising cutter.
- Teak deck 12mm glued with epoxy to deck.
- Grey hull.
- Awlgrip light grey paint. Hull repainted new 11/2008.

Keel & Rudder:

- Semi-balanced GRP-Airex core rudder blade with internal stainless steel cage welded to stainless steel rudder shaft.
- Lead fin keel with moderate bulb.

Machinery

Engine & Gearboxes:

- 1 x Volvo Penta TAMD63 L-A 318 hp with 2 Racor filters.

Maintenance & Performance:

- Engine Hours: 3,100.
- Cruising Speed: 9 knots.
- Max Speed (Under Sail): 11.8 knots.

Propulsion & Steering:

- Shaft drive.
- 4-bladed folding propeller by SPW with variable pitch.
- Lewmar 300SVTBH 25hp hydraulic bow thruster from PTO on generator.
- Ambassador rope cutter on shaft.

Electrical Systems

Voltage Systems:

- 24 volt domestic system.
- 12 volt engine and genset system.

Battery Banks:

- 960 amp hour domestic deep cycle gel/AGM batteries.
- 300 amp hour (2 x 150ah) engine and genset cranking batteries.

Battery Chargers:

- 2 x 100Amp/24V Mastervolt battery chargers.
- 1 x 30ah 12v Mastervolt charger for engine/genset batteries.

Alternators:

- 1 x 150ah 24v alternator for domestic batteries.

Generator:

- Onan 17kw generator.
- Generator Hours: 1,360.

Shore Power:

- Shore power.

Plumbing Systems

Fresh Water & Water Heating System:

- 1 x Gianneschi fresh water pressure pump ECOJET for warm-cold water.
- 1 x Gianneschi salt water pressure pump ECOJET (anchor chain- toilette).
- 60ltr. Gianneschi and Ramaciotti Hot water boiler 1,5kw/220V coupled.
- Condensation tank pump Gianneschi CP20.

Watermaker:

- HEM 25/1400 watermaker with Sand filter 208 l/min.

Bilge Pumps:

- Fore and aft peak bilge pumps Gianneschi CP20.
- 2 x Engine room bilge pump - Gianneschi CP25.
- 2 x Grey water tank pumps - Gianneschi CP25.

Tankage

Fuel:

- Total capacity of 1,800 litres.

Fresh water:

- Total capacity of 1,500 litres.

Grey/Blackwater holding tanks:

- Total greywater capacity of 1 x 85 litres forward and 1 x 120 litres aft.
- Total blackwater capacity of 100 litres.

Navigation Equipment

- 1 x Raystar 120 GPS.
- Raymarine Radar/Chartplotter with 3 multifunctional colour displays E120. One in owner's cabin, one on chart table, one on steering wheel.
- 4 kw Radome Antenna on mast.
- 1 x E80 display for crew cabin.
- 2 x SUUNTO compasses on the steering stands.
- Raymarine LOG, Depth sounder, Wind speed + direction, Close-hauled and running, and rudder indicator.
- Marinet Internet connection in each cabin, Mini PC in all cabins with central server in Salon.
- Sailor Inmarsat CH2095 RS232.
- Meteofax Fastnet Radio FMD55.
- 2 x Raymarine RAY 240 in cockpit and chart table, with antenna on mast top and stern.
- 1 x Sailor HC4500-250W with additional charger and battery (MCA code) SBB radio telephone.
- 1 x Sailor Iridium SC 4000 in Salon and owner's cabin.
- 1 x Raymarine Satcom 500 Broadband for tel, fax and e-mail.

Domestic Equipment

Galley:

- Galley top surfaces in black slate.
- 3 x Refrigerators with 1 x switchable to freezer 250 litre.
- 1 x Freezer 150 litres (fridge and freezer work on compressors installed in engine room with Veco heat exchanger).
- 1 x Techimpex 4-burner cooker with oven on gimbals.
- 1 x Miele dish washer.
- 1 x Miele washing/drying.

Heads/Showers:

- 4 x En-suite bathrooms with showers – Tecma Silence 24v WCs.
- 4 x Shower pumps Gianneschi CP20.

Heating & Ventilation:

- Veco air condition of 45000BTU in crew, owners, guest, galley and saloon.

Entertainment:

- Each cabin has satellite TV connection and the possibility to look video independent from other cabins.
- 1 x ACER TV 20" in owner's cabin and 1 in saloon.
- Radio/Hi-Fi Bose 3.2.1. II in owner's cabin. Active loudspeaker with tuner in saloon.
- 2 x Bose loudspeaker in cockpit, 2 in guest cockpit.

Lighting:

- Search light installed in mast.

- LED lighting system in all cabins, salon and galley.

Accommodation

Summary of Accommodation:

- Teak joinery.
- 4 x cabins: 1 x owner, 2 x guest and 1 x crew cabin.
- 3 x 2 total 6 persons excl. saloon, plus 1 x crew cabin (sleeps 2), total 8.
- 1 x Large deck saloon with brown leather upholstery, 1 x seating area opposite galley.

Equipment

Rig:

- Mast height: 28.51m.
- Rod rigging, Navtec (renewed 2011).
- Navtec hydraulic tensioners for backstay, boomvang, magic trim and outhaul.
- All Spectra sheets and halyards replaced in 12/2009.
- Sparcraft Alloy custom mast with hydraulic in-mast furling.
- Sparcraft Alloy boom with hydraulic outhaul operated from cockpit.
- 1 x Carbon fiber spinnaker boom.
- 2 x Reckman RF 90 furlers for foresails, 1 x carboni furler for main sail furl and 1 x for outhaul.
- Bow sprit in carbon fiber.

Winches:

- 2 x Electric master Harken 980 winches.
- 1 x Electric stay sail winch, Harken 70.2.
- 1 x Manual Harken 70.2 preventer winch.

- 2 x Manual Harken 60.2 winches for running backstay.

Sails:

- Sail area: 270m².
- North Sails 3DL 2011.
- Mainsail 3DL 680 XSY Twaron/Carbon 26,000 DPI.
- Furling genoa 3DL 680 XSY Twaron/Carbon 26,000 DPI.
- Furling stay sail 3 DL XSY Twaron/Carbon 19,400DPI.
- Tri-radial gennaker, 1.5 oz Contender Maxilite with 2 ply luff in Specta 275m² incl. sock.

General:

- Opacmare 1103 21CA electric hydraulic passerella - 2,1m long.
- Bathing ladder in aluminium
- Deck wash system installed in anchor locker.
- 1 x Bauer Junior II dive compressor with 4 diving bottles, 1 x Air compressor for fore peak and aft peak.
- Bauer Jr 2 Dive Compressor with store place 4 dive tanks 12.5 l.

Anchoring & Mooring Equipment:

- Lewmar 3000 Series electric windlass with capstan.
- Additional cleats on stern and bow.

Covers, Canvas & Cushions:

- Bimini for central cockpit.
- 2 x Additional seats integrated in stern.
- Covers for all skylights.

Tender & Outboard:

- Dinghy 3.60 Focchi.
- Tender outboard Honda 20 hp 4 stroke.

Safety Equipment:

- 2 x Life rings with light buoy and 30m line installed on rail aft.
- 2 x Jon buoy installed on aft rail.
- 2 x Life rafts.
- 10 x Life Jackets.

Fire-fighting equipment:

- 2 x Maxi Marine 10 automatic/manual fire extinguishers
- 8 x Fire extinguishers throughout the yacht (2 with CO²)
- Logistic Gas Alarm.

Исключения

При продаже яхты исключаются личные вещи владельца.

Отказ от ответственности

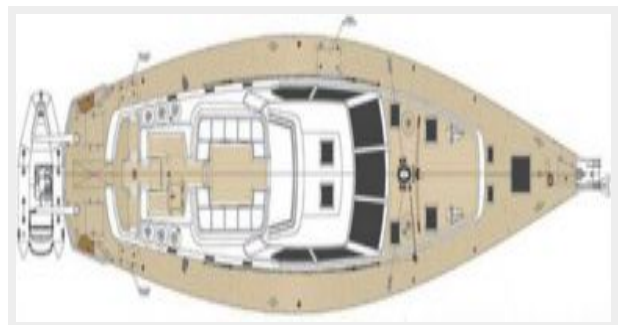
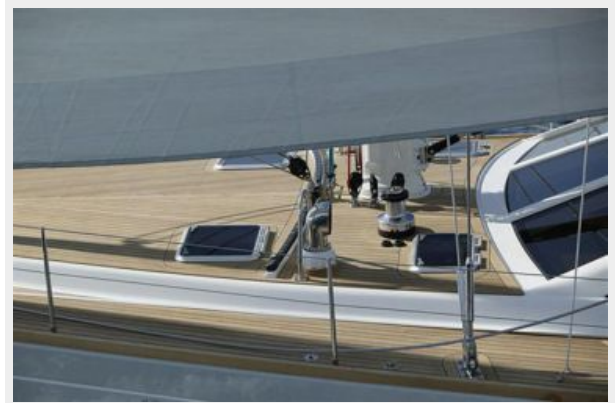
Компания предоставляет описание судна или яхты добросовестно, но не может гарантировать точность этой информации, а также не ручается за техническое состояние. Покупатель должен проинструктировать своих агентов или оценщиков исследовать представленную информацию более подробно, по собственному желанию. Продажа судна или яхты, изменение цены или снятие с продажи будет происходить без предварительного уведомления.

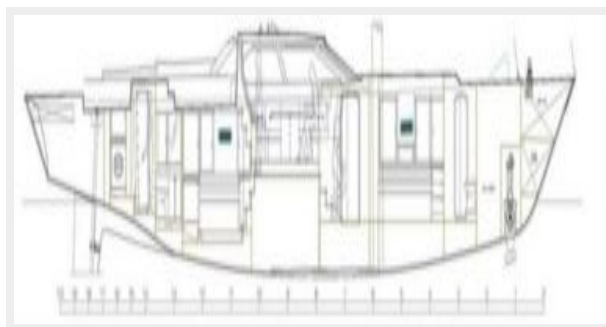
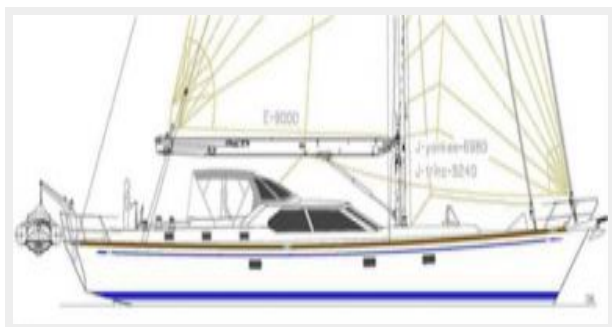
ФОТОГРАФИИ











КОНТАКТЫ

Андрей Шестаков (Andrey Shestakov) – ведущий яхтенный брокер отдела продаж яхт и судов компании Shestakov Yacht Sales Inc. Официальный представитель Shestakov Yacht Sales Inc. для русскоговорящих клиентов в центральном офисе компании в Майами/Форт Лодердейл/Флорида/США.

Контактная информация

Email: andrey@shestakovyachtsales.com

Web: shestakovyachtsales.com

Телефоны

Краснодарский край: **+7(918)465-66-44**

США, Майами, Флорида: **+1(954)274-4435**

Время работы

Понедельник – Суббота: **9:00 - 21:00**
EDT

Воскресенье: **Закрито**

Адрес



Harbour Towne Marina, 850 NE 3rd St,
STE 213, Dania, FL 33004