

KRISTINA — PRINCESS YACHTS



Судостроитель: PRINCESS YACHTS

Год постройки: 2013

Модель: Моторная яхта

Цена: **ЦЕНА ЯХТЫ ПО ЗАПРОСУ**

Местонахождение: Greece

Длина общая: 75' 6" (23.00m)

Ширина: 17' 11" (5.44m)

Макс. осадка: 5' 3" (1.60m)

Крейс. скорость: 26 Kts. (30 MPH)

Макс. скорость: 33 Kts. (38 MPH)

Купить **KRISTINA — PRINCESS YACHTS** а также выбрать подходящую вам яхту из нашего каталога яхт вам поможет опытный яхтенный брокер Андрей Шестаков. На сегодняшний день компания **Shestakov Yacht Sales Inc.** имеет большое количество яхт в собственном списке продаж, а также тесно сотрудничает со всеми крупными яхтенными производителями по всему миру.

Для того чтобы купить яхту **KRISTINA — PRINCESS YACHTS** а также проконсультироваться по любому вопросу связанному с покупкой, продажей, чартером яхт позвоните по телефону **+7(918)465-66-44**.

ОГЛАВЛЕНИЕ

ОГЛАВЛЕНИЕ	2
ХАРАКТЕРИСТИКИ	3
Обзор	3
Основная информация	3
Размеры	4
Скорость, вместимость и масса	4
Размещение	4
Корпус и палуба	4
Информация о двигателе	4
ФОТОГРАФИИ	5
КОНТАКТЫ	13
Контактная информация	13
Телефоны	13
Время работы	13
Адрес	13

ХАРАКТЕРИСТИКИ

Обзор

ADDITIONAL INFO:

PROPULSION EQUIPMENT: HYDRAULIC SIDEPOWER BOW THRUSTER & STERN THRUSTER, STABILIZER ABT/TRAC ZERO, HYDRAULIC WINDLASS LEWMAR, NEW DELTA ANCHOR (2015), NEW ANCHOR CHAIN 14" – 110m

NAVIGATION EQUIPMENT: FULL RAYMARINE HYBRID TOUCH NAVIGATION EQUIPMENT AIS (WHEELHOUSE & FLYBRIDGE), RAYMARINE SOUNDER INTEGRATED INTO EXISTING SYSTEM, NAVIONICS PLATINUM PLUS XL CHART, FURUNO NAVTEX NX300

COMMUNICATION EQUIPMENT: VHF SIMRAD DSC

SAFETY & SECURITY EQUIPMENT: CCTV (ENGINE ROOM & COCKPIT), LIFERAFT (8) X2

ENTERTAINMENT EQUIPMENT: SAMSUNG FULL HD 42' IN SALON & FLAT SCREEN TVs IN CABINS, BOSE SYSTEM, DOLBY SURROUND, HOME CINEMA, APPLE DOCKING STATIONSTV, CLARION HIFI & DVD SYSTEM IN CABINS, ETC.

GALLEY EQUIPMENT: BBQ ON SUNDECK, FULL MIELE EQUIPMENT IN GALLEY, WASHING MACHINE & DRYER, DISHWASHER, ETC.

TENDER(S) & SPORTS EQUIPMENT: WILLIAMS 385 TURBOJET TENDER, YAMAHA JETSKI WAVERUNNER RACING EDITION 2013, WATERTOYS

OTHER / EXTRAS: CHERRY GLOSS INTERIOR WOOD, WATERMAKER TECNICOMAR (160lt/hr), A/C CRUISAIR TROPICAL, ELECTRIC BIMINI, HYDRAULIC BATHING PLATFORM BEZENZONI, UNDERWATER LIGHTS, PASSERELLE OPACMARE, FLYBRIDGE CRANE OPACMARE, 2 X MASTERVOLT BATTERY CHARGER 80A, V1 X INVERTER 2500 W, WINTER FLYBRIDGE COVER, MOSQUITO SCREENS, WOOD BLINDS IN CABINS, BIDET IN OWNER'S STATEROOM, HEATED TOWEL RAIL IN ALL BATHROOMS

Основная информация

Тип судна: Моторная яхта

Подкатегория: Sundeck

Модельный год: 2013

Год постройки: 2013

Страна: Greece

Верх: Bimini Top

Открытая палуба мостика: Да

Кубрик: Да

Размеры

Длина общая: 75' 6" (23.00m)

Ширина: 17' 11" (5.44m)

Макс. осадка: 5' 3" (1.60m)

Скорость, вместимость и масса

Крейс. скорость: 26 Kts. (30 MPH)

Макс. скорость: 33 Kts. (38 MPH)

Чистый вес: 37 Pounds

Объем топливного бака: 1 Gallons

Размещение

Всего кают: 4

Всего коек: 8

Спальные места: 8

Всего ком. состава: 3

Каюта капитана: Да

Каюты экипажа: 2

Койки экипажа: 3

Спальных мест экипажа: 3

Корпус и палуба

Материал корпуса: GRP

Материал палубы: Teak

Цвет корпуса: White

Дизайнер корпуса: Princess Yachts

Информация о двигателе

Двигатели: 2

Производитель: Caterpillar

Модель: C32

Тип двигателя: Inboard

Тип топлива: Diesel

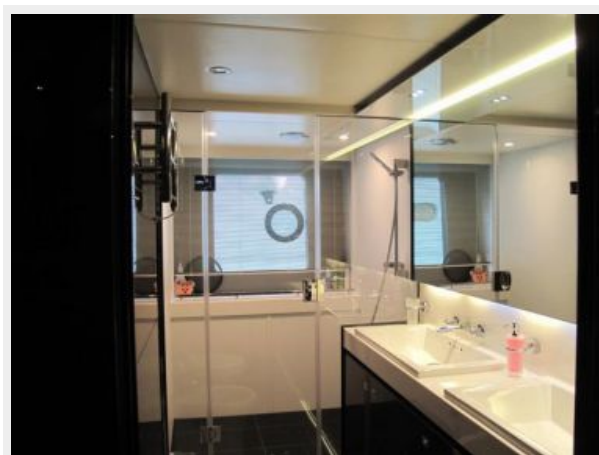
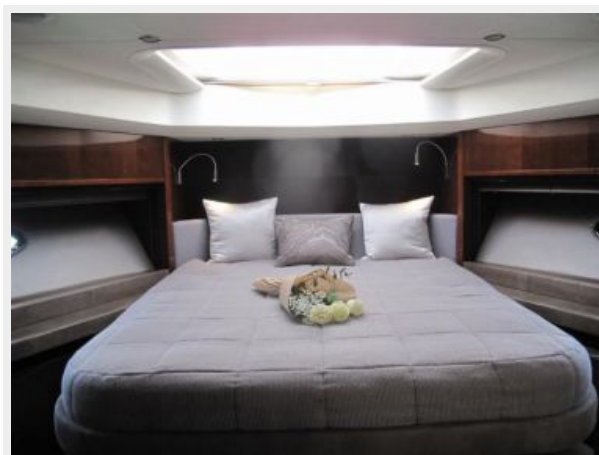
ФОТОГРАФИИ

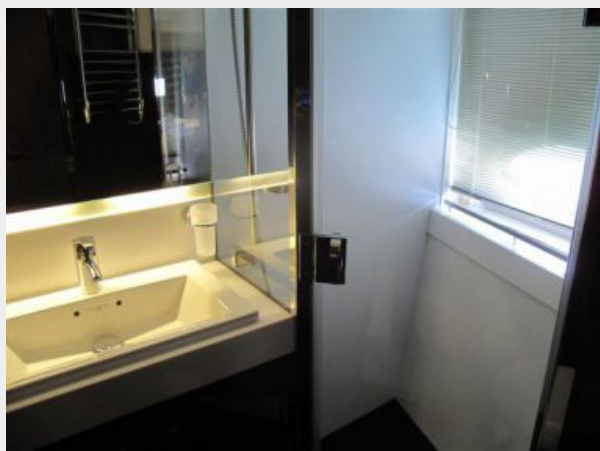
















КОНТАКТЫ

Андрей Шестаков (Andrey Shestakov) – ведущий яхтенный брокер отдела продаж яхт и судов компании Shestakov Yacht Sales Inc. Официальный представитель Shestakov Yacht Sales Inc. для русскоговорящих клиентов в центральном офисе компании в Майами/Форт Лодердейл/Флорида/США.

Контактная информация

Email: andrey@shestakovyachtsales.com

Web: shestakovyachtsales.com

Телефоны

Краснодарский край: **+7(918)465-66-44**

США, Майами, Флорида: **+1(954)274-4435**

Время работы

Понедельник – Суббота: **9:00 - 21:00**
EDT

Воскресенье: **Закрито**

Адрес



Harbour Towne Marina, 850 NE 3rd St,
STE 213, Dania, FL 33004