

ANDITI — SUNSEEKER



Судостроитель: SUNSEEKER

Год постройки: 2005

Модель: Крейсер

Цена: **ЦЕНА ЯХТЫ ПО ЗАПРОСУ**

Местонахождение: United States

Длина общая: 82' 0" (24.99m)

Ширина: 19' 6" (5.94m)

Макс. осадка: 5' 8" (1.73m)

Крейс. скорость: 28 Kts. (32 MPH)

Макс. скорость: 33 Kts. (38 MPH)

Купить **Anditi — SUNSEEKER** а также выбрать подходящую вам яхту из нашего каталога яхт вам поможет опытный яхтенный брокер Андрей Шестаков. На сегодняшний день компания **Shestakov Yacht Sales Inc.** имеет большое количество яхт в собственном списке продаж, а также тесно сотрудничает со всеми крупными яхтенными производителями по всему миру.

Для того чтобы купить яхту **Anditi — SUNSEEKER** а также проконсультироваться по любому вопросу связанному с покупкой, продажей, чартером яхт позвоните по телефону **+7(918)465-66-44**.

ОГЛАВЛЕНИЕ

ОГЛАВЛЕНИЕ	2
ХАРАКТЕРИСТИКИ	3
Обзор	3
Основная информация	3
Размеры	3
Скорость, вместимость и масса	3
Размещение	4
Корпус и палуба	4
Информация о двигателе	4
ПОДРОБНОЕ ОПИСАНИЕ	5
Recent Upgrades	5
Principal Features	5
Accommodations	6
Galley	7
Cockpit	7
Deck Equipment	7
Helm	8
Engine & Mechanical	8
Construction	9
Исключения	9
Отказ от ответственности	9
ФОТОГРАФИИ	10
КОНТАКТЫ	17
Контактная информация	17
Телефоны	17
Время работы	17
Адрес	17

ХАРАКТЕРИСТИКИ

Обзор

- One Owner
- Powered with Caterpillar C-30's
- 4 Staterooms each with en suite head/shower plus crew
- New cockpit teak
- 2,000 service hours recently performed
- 2 New chillers
- Hull painted, 2012
- Sleek, race profile, open layout, priced to sell *Not for sale to US residents while in US waters*

Основная информация

Тип судна: Крейсер

Подкатегория: Express

Модельный год: 2005

Год постройки: 2005

Страна: United States

Верх: Electronic Sunroof

Кубрик: Да

Размеры

Длина общая: 82' 0" (24.99m)

Ширина: 19' 6" (5.94m)

Макс. осадка: 5' 8" (1.73m)

Скорость, вместимость и масса

Крейс. скорость: 28 Kts. (32 MPH)

Макс. скорость: 33 Kts. (38 MPH)

Водоизмещение: 106300 Pounds

Вместимость воды: 529 Gallons

Объем топливного бака: 1559 Gallons

Размещение

Всего кают: 4

Всего ком. состава: 4

Корпус и палуба

Материал корпуса: Fiberglass

Комплектация корпуса: Deep Vee

Информация о двигателе

Двигатели: 2

Производитель: Caterpillar

Модель: C-30

Тип двигателя: Inboard

Тип топлива: Diesel

ПОДРОБНОЕ ОПИСАНИЕ

Recent Upgrades

- Hull painted 2012
- Caterpillar C-30's recent 2000 hour service
- New Hydraulic bow & stern thruster motors
- New Stereo system
- HD SAT TV throughout
- All communicating w/IPAD technology
- New Electric grill
- 2 x New chillers
- New cockpit teak
- Custom full-size refrigerator in galley

Principal Features

- Garage for optional tender and jet-ski
- Hydraulic swim platform
- Hot & cold swim shower
- Wet bar w/ice maker & refrigerator
- Ceramic BBQ grill in cockpit
- Autopilot
- Power steering
- Electronic speed log, depth sounder and VHF radio
- TRim tabs
- Hydraulic bow & stern thrusters (30 hp)
- Flatscreen TV in all cabins except crew
- Surround sound system for salon & master
- Ceramic cooktop, microwave oven, refrigerator and freezer
- Hot & cold water system
- Automatic fire extinguishing system for engine room
- Automatic bilge pumps
- Slow speed generators w/silent exhaust
- AC shore power/battery charger
- A/C in all cabins
- Remote control spotlight
- Electric winch with foredeck & console control
- Toilet system w/holding tank
- Teak cockpit, swim platform, steps and side decks
- Opening hardtop roof
- Crew quarters

Accommodations

Master Stateroom-Aft

- Queen berth w/storage below
- Love seat
- Vanity w/low back chair
- Night stands w/drawers
- Walk-in closet
- 50" Samsung Plasma TV
- Bose Lifestyle stereo surround system
- A/C
- 24v Overhead halogen lighting
- 3 x Large vertical portholes, center window is opening w/screen
- En Suite head w/stall shower

VIP-Forward

- Double berth w/storage below and drawer at base end
- Hanging locker
- Opening portholes w/screens
- Overhead opening hatch w/screen
- Shelved cabinet
- Sony plasma flat screen TV
- Bose surround sound system
- En Suite head w/stall shower

Starboard Guest Cabin

- 2 x Single berths w/storage below
- Nightstand w/drawer
- Hanging locker w/full length mirror
- Sharp Aquos TV
- CD w/2 speakers
- A/C
- En Suite head w/shower

Port Guest Cabin

- Over-under single berths
- Night stand w/drawer
- Hanging locker w/full length mirror
- Flat screen TV
- CD w/2 speakers
- Opening porhole w/screen
- En Suite head w/shower

Crew Cabin

- 2 x Separate single berths
- Private head

Galley

- 4-Burner ceramic cooktop w/overhead exhaust fan
- Sharp Carousel microwave oven
- Whirlpool side-by-side refrigerator/freezer w/ice & water through door
- Dishwasher
- Cupboard & drawer storage
- Sharp TV
- Sony stereo receiver
- Hand-held fire extinguisher
- Opening porthole w/screen
- A/C
- VHF 2nd station handset
- CD/radio w/2 speakers
- Crew mess w/stools
- Watertight access door to engine room

Cockpit

- Upholstered stern seat and sun pad
- Upholstered seating around cockpit table
- Lockers beneath seating
- Table w/folding leaf
- Wet bar w/icemaker, cool box and hot and cold water
- Ceramic griddle
- Teak cockpit sole
- Remote keypad for CD/radio
- 4 x Marine speakers connected to CD/radio
- 2 x Stern capstan winches and fairleads
- Engine room access hatch
- Sliding cockpit doors to salon
- Fire extinguisher

Deck Equipment

- Curved safety glass windscreen w/wipers and washers
- SS bow roller w/anchor stop

- SS bow plate
- 40kg Anchor w/70m of 10mm galvanized chain
- Electric winch and capstan w/foredeck and cockpit controls (24v)
- 2 x Stern electric capstan winches
- Chain locker and fender storage
- Fender tie bar under anchor locker lid
- Teak side decks
- Sun pad
- Deck wash outlets fwd and aft

Helm

- Electric helm seat
- Co-pilot seat
- Chart area
- Console w/burr type walnut fascia
- Power steering
- Single lever engine controls
- RL 80C Furuno radar/chart plotter w/GPS (2 x displays)
- Simrad AP25 autopilot
- Side Power bow & stern thruster
- Dual CAT engine displays
- Full analog engine instrumentation
- Depth & speed displays
- Rudder angle indicator
- Fresh water & fuel gauges
- VHF radio (dual station)
- Trim tab controls
- Compass
- Door to side deck
- Stairway to lower deck

Engine & Mechanical

- Twin CAT C-30's
- 2 x 20kW Kohler generators
- Separate fuel filters w/water alarms
- Automatic FM200 fire extinguisher w/engine, generator and fan shutdown
- Automatic bilge & flood pump
- Manual bilge pump
- 2 x Exhaust fans
- 24v Hydraulic pump for trim tabs, gangway and garage door
- Hydraulic power steering from engine driven pump

- Fuel shut-off valves operable from inside & outside of engine room

Construction

- Hand laid GRP
- Gel coat including stripes
- Vinylester skin coat w/powder bound mat
- Stitched multi-axial reinforced single skin bottom
- Balsa cored hull topsides
- PVC foam cored deck and super structure
- Hull stiffened with longitudinal stringers supported by transverse bulkheads and floors

Исключения

При продаже яхты исключаются личные вещи владельца.

Отказ от ответственности

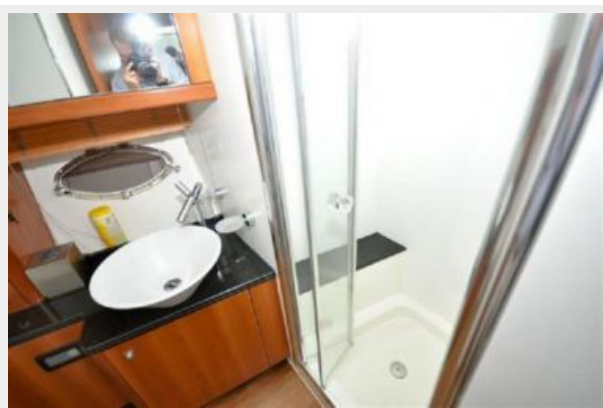
Компания предоставляет описание судна или яхты добросовестно, но не может гарантировать точность этой информации, а также не ручается за техническое состояние. Покупатель должен проинструктировать своих агентов или оценщиков исследовать представленную информацию более подробно, по собственному желанию. Продажа судна или яхты, изменение цены или снятие с продажи будет происходить без предварительного уведомления.

ФОТОГРАФИИ















КОНТАКТЫ

Андрей Шестаков (Andrey Shestakov) – ведущий яхтенный брокер отдела продаж яхт и судов компании Shestakov Yacht Sales Inc. Официальный представитель Shestakov Yacht Sales Inc. для русскоговорящих клиентов в центральном офисе компании в Майами/Форт Лодердейл/Флорида/США.

Контактная информация

Email: andrey@shestakovyachtsales.com

Web: shestakovyachtsales.com

Телефоны

Краснодарский край: **+7(918)465-66-44**

США, Майами, Флорида: **+1(954)274-4435**

Время работы

Понедельник – Суббота: **9:00 - 21:00**
EDT

Воскресенье: **Закрито**

Адрес



Harbour Towne Marina, 850 NE 3rd St,
STE 213, Dania, FL 33004