

ZEEPAARD — EXPEDITION YACHT



Судостроитель: EXPEDITION YACHT

Год постройки: 2003

Модель: Экспедиционная яхта

Цена: ЦЕНА ЯХТЫ ПО ЗАПРОСУ

Местонахождение: United States

Длина общая: 122' 0" (37.19m)

Ширина: 26' 10" (8.18m)

Мин. осадка: 8' 0" (2.44m)

Крейс. скорость: 11 Kts. (13 MPH)

Макс. скорость: 13 Kts. (15 MPH)

Купить Zeepaard — EXPEDITION YACHT а также выбрать подходящую вам яхту из нашего каталога яхт вам поможет опытный яхтенный брокер Андрей Шестаков. На сегодняшний день компания Shestakov Yacht Sales Inc. имеет большое количество яхт в собственном списке продаж, а также тесно сотрудничает со всеми крупными яхтенными производителями по всему миру.

Для того чтобы купить яхту Zeepaard — EXPEDITION YACHT а также проконсультироваться по любому вопросу связанному с покупкой, продажей, чартером яхт позвоните по телефону **+7(918)465-66-44**.

ОГЛАВЛЕНИЕ

ОГЛАВЛЕНИЕ	2
ХАРАКТЕРИСТИКИ	3
Обзор	3
Основная информация	3
Размеры	3
Скорость, вместимость и масса	3
Размещение	3
Корпус и палуба	4
Информация о двигателе	4
ФОТОГРАФИИ	5
КОНТАКТЫ	11
Контактная информация	11
Телефоны	11
Время работы	11
Адрес	11

ХАРАКТЕРИСТИКИ

Обзор

ZEEPAARD is one of the most well-traveled expedition yachts on the planet. She was designed by Vripack and built by JFA with the intention of circumnavigating the globe which is exactly what her Owner has done, exploring 39 countries over 50,000 miles in 3 adventurous years. Featuring RINA classification, Caterpillar engines, and VAT paid status, Zeepaard has also just finished her annual shipyard maintenance.

Основная информация

Тип судна: Экспедиционная яхта

Модельный год: 2003

Год постройки: 2003

Страна: United States

Размеры

Длина общая: 122' 0" (37.19m)

Ширина: 26' 10" (8.18m)

Мин. осадка: 8' 0" (2.44m)

Скорость, вместимость и масса

Крейс. скорость: 11 Kts. (13 MPH)

Макс. скорость: 13 Kts. (15 MPH)

Вместимость воды: 3306 Gallons

Объем топливного бака: 15058 Gallons

Размещение

Всего кают: 5

Всего ком. состава: 5

Корпус и палуба

Материал корпуса: Aluminum

Информация о двигателе

Двигатели: 2

Производитель: Caterpillar

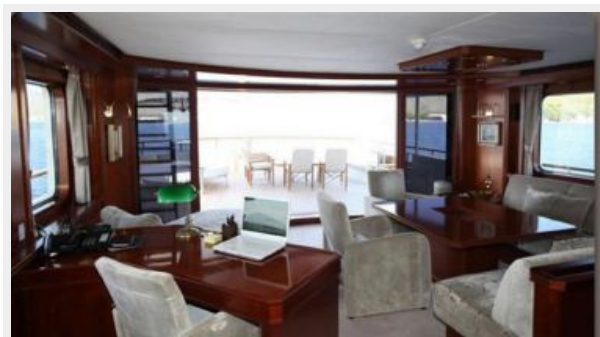
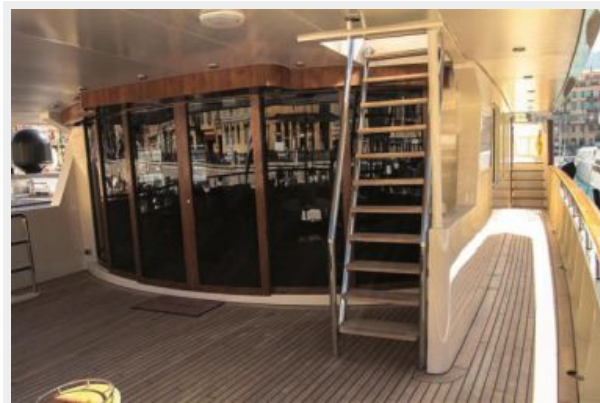
Модель: 3406E

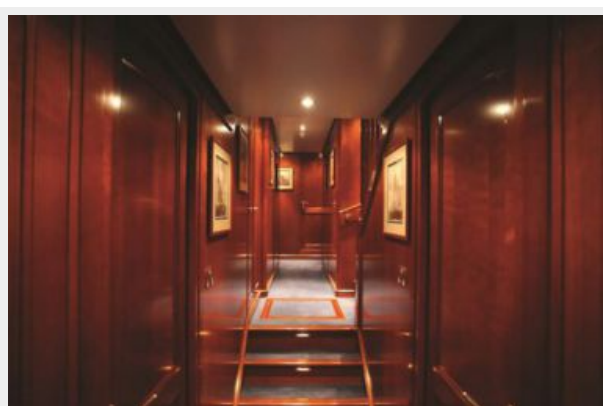
Тип двигателя: Inboard

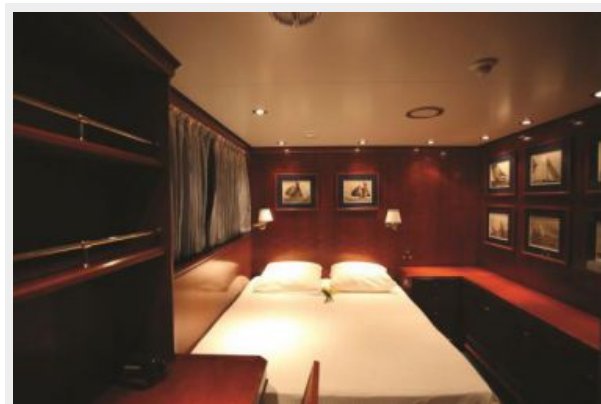
Тип топлива: Diesel

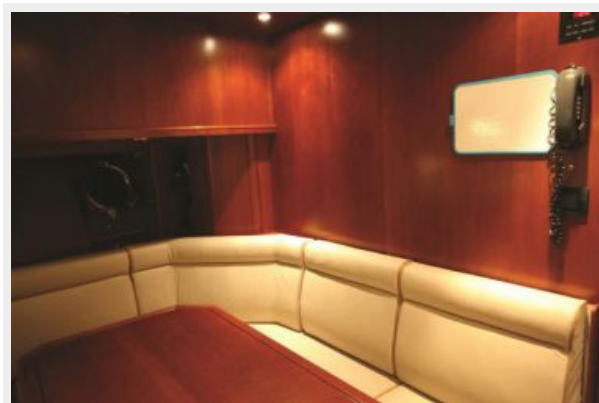
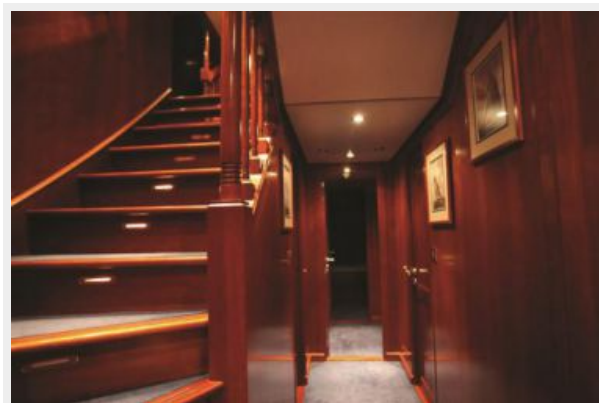
ФОТОГРАФИИ

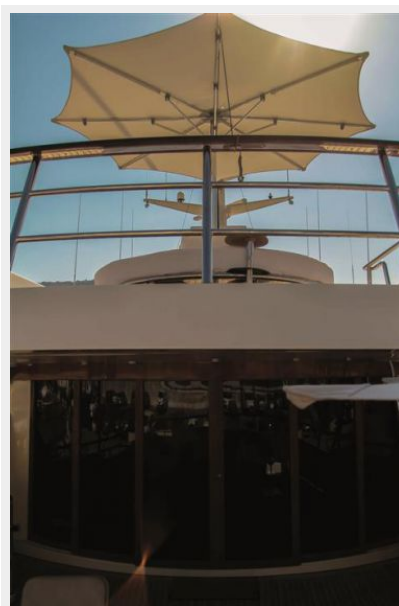












КОНТАКТЫ

Андрей Шестаков (Andrey Shestakov) – ведущий яхтенный брокер отдела продаж яхт и судов компании Shestakov Yacht Sales Inc. Официальный представитель Shestakov Yacht Sales Inc. для русскоговорящих клиентов в центральном офисе компании в Майами/Форт Лодердейл/Флорида/США.

Контактная информация

Email: andrey@shestakovyachtsales.com

Web: shestakovyachtsales.com

Телефоны

Краснодарский край: **+7(918)465-66-44**

США, Майами, Флорида: **+1(954)274-4435**

Время работы

Понедельник – Суббота: **9:00 - 21:00**
EDT

Воскресенье: **Закрето**

Адрес



Harbour Towne Marina, 850 NE 3rd St,
STE 213, Dania, FL 33004