

GEOMETRY — SHIPMAN SHIPYARD



Судостроитель: [Shipman Shipyard](#)

Год постройки: 2009

Модель: Cruising/Racing Sailboat

Цена: **ЦЕНА ЯХТЫ ПО ЗАПРОСУ**

Местонахождение: Italy

Длина общая: 72' 0" (21.95m)

Ширина: 18' 0" (5.49m)

Макс. осадка: 9' 11" (3.00m)

Крейс. скорость: 10 Kts. (12 MPH)

Макс. скорость: 13 Kts. (15 MPH)

Купить **GEOMETRY — Shipman Shipyard** а также выбрать подходящую вам яхту из нашего каталога яхт вам поможет опытный яхтенный брокер Андрей Шестаков. На сегодняшний день компания **Shestakov Yacht Sales Inc.** имеет большое количество яхт в собственном списке продаж, а также тесно сотрудничает со всеми крупными яхтенными производителями по всему миру.

Для того чтобы купить яхту **GEOMETRY — Shipman Shipyard** а также проконсультироваться по любому вопросу связанному с покупкой, продажей, чартером яхт позвоните по телефону **+7(918)465-66-44**.

ОГЛАВЛЕНИЕ

ОГЛАВЛЕНИЕ	2
ХАРАКТЕРИСТИКИ	4
Обзор	4
Основная информация	4
Размеры	4
Скорость, вместимость и масса	4
Размещение	5
Корпус и палуба	5
Информация о двигателе	5
ПОДРОБНОЕ ОПИСАНИЕ	6
DESCRIPTION	6
TV STEREO CD ENTERTAINMENT	6
GALLEY APPLIANCES, STOVE	6
HULL, DECK	7
MAST, BOOM, SPRIT, RIGGING	7
MOORING AND ANCHORING	8
HYDRAULICS	8
EXTERIOR CANVAS, SPRAYHOOD	9
INTERIOR ELECTRICS	9
NAVIGATION INSTRUMENTS	9
PLUMBING	10
ENGINE & GENERATOR	10
DINGHIES, OUTBOARDS	10
SAFETY EQUIPMENT	11
Исключения	11
Отказ от ответственности	11
ФОТОГРАФИИ	12
КОНТАКТЫ	15

Контактная информация	15
Телефоны	15
Время работы	15
Адрес	15

ХАРАКТЕРИСТИКИ

Обзор

GEOMETRY represents the 3rd generation of Shipman Carbon Yachts range, bringing a new level of living space, comfort and performance. With a high-volume hull, she still fully retains the unbeatable ease of handling of her smaller sister, the Shipman 63. GEOMETRY will take great care of a couple with occasional guests, or a family – and herself.

Основная информация

Тип судна: Cruising/Racing Sailboat

Подкатегория: Cruising/Racing Sailboat

Модельный год: 2009

Год постройки: 2009

Страна: Italy

Размеры

Длина общая: 72' 0" (21.95m)

Ширина: 18' 0" (5.49m)

Макс. осадка: 9' 11" (3.00m)

Скорость, вместимость и масса

Крейс. скорость: 10 Kts. (12 MPH)

Макс. скорость: 13 Kts. (15 MPH)

Водоизмещение: 51808.63157 Pounds

Вместимость воды: 211.3376416 Gallons

Объем топливного бака: 396.258078
Gallons

Размещение

Всего кают: 3

Всего коек: 6

Спальные места: 6

Всего ком. состава: 3

Каюты экипажа: 1

Койки экипажа: 2

Спальных мест экипажа: 2

Комм. состав экипажа: 1

Корпус и палуба

Материал корпуса: Carbon Fiber

Материал палубы: Teak over Fiberglass

Цвет корпуса: Majestic Blue

Отделка корпуса: Plastic

Дизайнер корпуса: J&J Design

Информация о двигателе

Двигатели: 1

Производитель: Volkswagen

Тип двигателя: Inboard

Тип топлива: Diesel

ПОДРОБНОЕ ОПИСАНИЕ

DESCRIPTION

GEOMETRY represents the 3rd generation of Shipman Carbon Yachts range, bringing a new level of living space, comfort and performance. With a high-volume hull, she still fully retains the unbeatable ease of handling. GEOMETRY will take great care of a couple with occasional guests, or a family – and herself.

She is defined as a single-handed pilothouse high-performance yacht.

Fast and strong, seaworthy, easy to sail and handle, functional and good-looking, she is the racer's world cruiser.

TV STEREO CD ENTERTAINMENT

- TV (Lifting): 26" LCD in Saloon
- Router, UMTS
- Stereo CD/Radio/DVD: BOSE System Lifestyle 38 (white) 5.1 salon, Stereo in Cockpit
- 15" Monitor, WIFI Printer
- TV analog and digital: Antenna
- Sat Phone: Iridium 9555A
- WIFI antenna and control

GALLEY APLLIANCES, STOVE

- Galley oven (Gas)
- Microwave
- Washing/Drying machine

- Dishwasher
- Front opening Freezer: Top opening Custom
- Cockpit fridge: electric re Fridgeration

HULL, DECK

- Cockpit and coachroof paint: Greystone
- Boot and cove stripes: Greystone
- Hull paint: Majestic Blue
- Bottom paint: Antifouling - Dark Blue
- Teak: Teak deck complete area
- Cockpit table: fridge
- Instrument console and bracket: Custom-made
- Cockpit cushions: Inc covers
- Central cockpit hatch over dinghy area
- Hydraulic Pasarell: C-Quip

MAST, BOOM, SPRIT, RIGGING

- Mast: VHF, Maxi wind, B&G wand
- Boom: Carbon V Boom, 2 cockpit lights
- Spreaders: Full lights, up and down
- Carbon Foils: Reckman
- PBO rigging: FutureFibers
- Mast in High modulus
- Halyards and sheet: Racing AC style Gottifredi & Mafioli

- Winches C top 990s: Hydraulic
- Carbon Radar pole: Aft, starboard side
- Spring cleats in the middle: Nomen cleats
- Cunningham: Hydraulic

MOORING AND ANCHORING

- Hydraulic Windlass: Maxwell 3500
- Deck windlass: Sanguinetti- Chiavari 24v, 1000W
- Anchor and chain: 48kg CQR, 80m 12mm stainless chain
- Fenders and dock lines: 10x fenders, 6x dock lines
- Anchor control panel: on the pedestal

HYDRAULICS

- Hydraulics power pack 9kw
- forstay furler, reckman
- Anchor winch
- Anchor arm
- Bow thruster
- Stern platform
- Lifting keel
- Vang
- Vang quick release
- Genova halyard
- Outhaul

- Backstay
- Cunningham
- Emergency cut off

EXTERIOR CANVAS, SPRAYHOOD

- Cockpit cushions and covers
- Rope bags
- Lazy bag
- Covers (wheel, which, table)

INTERIOR ELECTRICS

- Electronics control panel
- Inverter: Mastervolt 2500w
- GI isolation transformer x4
- Charge Master
- LED lighting
- 12v DC: Chart table and cockpit table
- 220vAC Throughout the yacht

NAVIGATION INSTRUMENTS

- Hydra 3000 base pack
- GFD + GPD at helm: 1 at each helm and Chart table
- Gyro compass

- ACP2 Pilot Pack: 1 at each helm and Chart table
- Remote vision: Remote control
- VHF x2: Nav. Table + Strbrd Helm
- 4kw simrad radar
- AIS

PLUMBING

- Warm water boiler
- Deck wash pump
- Aft deck shower
- Watermaker: Spectra Newport 1000 155 l/h
- Water tanks
- Toilet: All Tecma 24V electric toilets

ENGINE & GENERATOR

- VW Diesel engine Tdi 265-6 serila No: M1 033 0804
- Gearbox ZF 220 3,00:1
- CENTA flexible coupling
- Racor Double ff
- Varifold Propeller
- Generator: Whisper Mastervolt 12Kw
- Generator Spares Kit

DINGHIES, OUTBOARDS

- Yamaha 20hp outboard (service to be done)

SAFETY EQUIPMENT

- Lifejackets
- Liferaft
- Fire extinguishers 5x 2Kg
- Automatic fire ext: in the engine room

Исключения

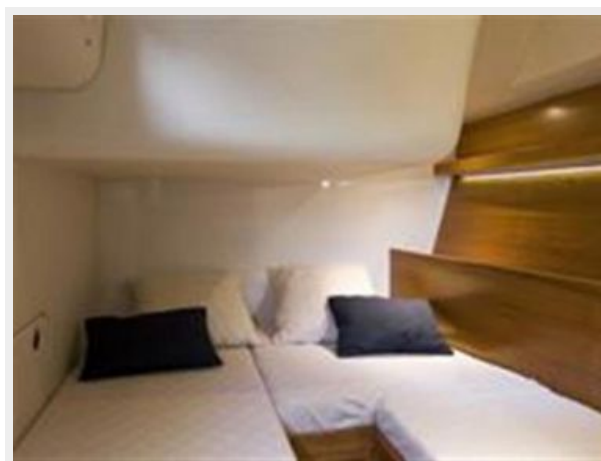
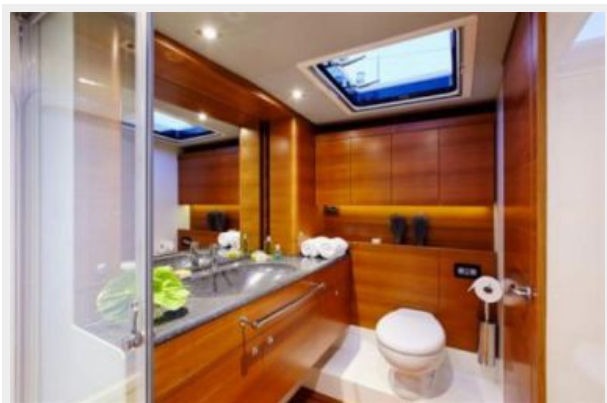
При продаже яхты исключаются личные вещи владельца.

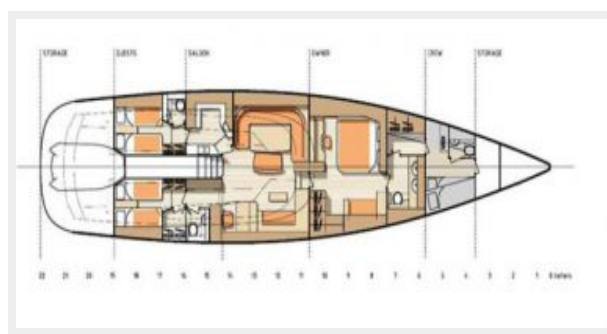
Отказ от ответственности

Компания предоставляет описание судна или яхты добросовестно, но не может гарантировать точность этой информации, а также не ручается за техническое состояние. Покупатель должен проинструктировать своих агентов или оценщиков исследовать представленную информацию более подробно, по собственному желанию. Продажа судна или яхты, изменение цены или снятие с продажи будет происходить без предварительного уведомления.

ФОТОГРАФИИ







КОНТАКТЫ

Андрей Шестаков (Andrey Shestakov) – ведущий яхтенный брокер отдела продаж яхт и судов компании Shestakov Yacht Sales Inc. Официальный представитель Shestakov Yacht Sales Inc. для русскоговорящих клиентов в центральном офисе компании в Майами/Форт Лодердейл/Флорида/США.

Контактная информация

Email: andrey@shestakovyachtsales.com

Web: shestakovyachtsales.com

Телефоны

Краснодарский край: **+7(918)465-66-44**

США, Майами, Флорида: **+1(954)274-4435**

Время работы

Понедельник – Суббота: **9:00 - 21:00**
EDT

Воскресенье: **Закрито**

Адрес



Harbour Towne Marina, 850 NE 3rd St,
STE 213, Dania, FL 33004