

PRINCESS T — AZIMUT



Судостроитель: AZIMUT

Год постройки: 2009

Модель: Моторная яхта

Цена: ЦЕНА ЯХТЫ ПО ЗАПРОСУ

Местонахождение: United States

Длина общая: 62' 0" (18.90m)

Крейс. скорость: 30 Kts. (35 MPH)

Макс. скорость: 33 Kts. (38 MPH)

Купить **Princess T — AZIMUT** а также выбрать подходящую вам яхту из нашего каталога яхт вам поможет опытный яхтенный брокер Андрей Шестаков. На сегодняшний день компания **Shestakov Yacht Sales Inc.** имеет большое количество яхт в собственном списке продаж, а также тесно сотрудничает со всеми крупными яхтенными производителями по всему миру.

Для того чтобы купить яхту **Princess T — AZIMUT** а также проконсультироваться по любому вопросу связанному с покупкой, продажей, чартером яхт позвоните по телефону **+7(918)465-66-44**.

ОГЛАВЛЕНИЕ

ОГЛАВЛЕНИЕ	2
ХАРАКТЕРИСТИКИ	5
Обзор	5
Основная информация	5
Размеры	5
Скорость, вместимость и масса	5
Размещение	5
Корпус и палуба	6
Информация о двигателе	6
ПОДРОБНОЕ ОПИСАНИЕ	7
OVERVIEW	7
Исключения	13
Отказ от ответственности	13
ФОТОГРАФИИ	14
Salon	14
Salon	14
Salon	14
Salon	14
Salon	14
Galley	14
Galley	15
Galley	15
Dining	15
Dining	15
Dining	16
Dining	16
Helm	16
Cockpit	16

Cockpit	16
Cockpit	16
Cockpit	17
Cockpit	17
Head	17
Crew	17
Head	18
Head	18
VIP Stateroom	18
VIP Stateroom	18
Head	19
VIP Stateroom	19
Head	19
Guest Stateroom	19
Guest Stateroom	20
Guest Stateroom	20
Master Head	20
Master Head	20
Master Stateroom	20
Master Stateroom	20
Master Stateroom	21
Master Stateroom	21
Master Stateroom	21
Flybridge	21
Flybridge	21
Flybridge	21
Flybridge	22
Flybridge	22
Flybridge Helm	22

Flybridge Helm	22
Flybridge Helm	22
Flybridge	22
Flybridge	23
Engine Room	23
Engine Room	23
Engine Room	23
Engine Room	23
Bow	23
Bow	24
Bow	24
КОНТАКТЫ	26
Контактная информация	26
Телефоны	26
Время работы	26
Адрес	26

ХАРАКТЕРИСТИКИ

Обзор

**ALL REASONABLE OFFERS WILL BE CONSIDERED! ALL SERVICES UP TO DATE!
DETAIL JUST COMPLETED!**

This 2010 Azimut 62 Evolution is the perfect example of a meticulous owner. With twin C18 Cat power and apx 700 hours, she is ready to take you to your favorite port. Original owner with full service records to date.

Основная информация

Тип судна: Моторная яхта

Модельный год: 2010

Год постройки: 2009

Страна: United States

Размеры

Длина общая: 62' 0" (18.90m)

Скорость, вместимость и масса

Крейс. скорость: 30 Kts. (35 MPH)

Макс. скорость: 33 Kts. (38 MPH)

Вместимость воды: 265 Gallons

Вместимость сточного бака: 92 Gallons

Размещение

Всего кают: 3

Спальные места: 6

Всего ком. состава: 4

Каюты экипажа: 1

Койки экипажа: 1

Корпус и палуба

Материал корпуса: Fiberglass

Информация о двигателе

Двигатели: 2

Производитель: Caterpillar

Модель: C-18

Тип двигателя: Inboard

Тип топлива: Diesel

ПОДРОБНОЕ ОПИСАНИЕ

OVERVIEW

This 2010 Azimut 62 Evolution is the perfect example of a meticulous owner. With twin C18 Cat power and apx 700 hours, she is ready to take you to your favorite port. Original owner with full service records to date. Don't let this one get away. It is a must see!

FEATURES

- New Eisenglass Enclosure 2016
- New bottom job 2015
- Prop speed
- New isinglass
- New stern thruster
- 1000 hour service
- New Sea Keeper anti-roll stabilizer
- New cutlass bearings
- Props reconditioned
- New Zincs and engine zincs
- Double wood floors
- Matte Cherry interior wood finish
- Raymarine G Series electronics fully updated
- Deluxe hydraulic Gangway
- Bow & Stern thruster

ORIGINAL FACTORY OPTIONS

- Twin Cat C-18 1015 HP diesels inboards
- Fixed high gloss cockpit table with chairs
- Bridge crane for tender
- Double racor fuel filters for main engines
- Electric searchlight control (additional)
- Glendenning cable master
- Mosquito net for portholes

SALON

- Cruisar Air Conditioning & Heat, 66,000 BTU
- Bose Home theater system in Salon and Marquip side boarding stairs
- Central Vac system
- Décor exclusive
- Deluxe curtains
- Hi-low TV system
- CD player in cabins
- TV package
- Wood floor
- Washer/Dryer stacked units
- Dimmer Switches, Salon, Mst, VIP Cabin

GALLEY

- 220 V 4-burner linear ceramic hob with fiddle rail
- Microwave oven and grill
- Steel worktop (linen) with two sinks
- Single lever hot and cold mixer tap in steel, satin finish
- 230 litre 24V fridge
- 16 litre rectangular bin
- Wenge wood wall cabinet
- Marble galley counter tops
- Wood floor

MASTER ROOM

- Double bed with drawer unit
- Mattress, pillows and bedspread
- Wardrobe to the fore of the cabin, beneath the stairs
- L-shaped wardrobe on aft side, with hanging rail, shelves, drawers and mirror
- Radio with CD + pair of speakers
- Shading curtains, six square windows and one opening porthole per side

MASTER HEAD

- Afyon marble countertops
- Access from master cabin
- Separate shower with glass door, wooden grating
- Shower column equipped with double outlet, soap shelf and wooden seat
- Shelf below basin
- Wooden floor
- Round porthole

VIP STATEROOM

- Double bed that converts to (2) single beds, set out alongside the bulkhead with leather headboard
- Shelf above porthole
- Wardrobe with drawers
- Drawers beneath the (2) beds and one towards the bow, beneath the bedside table
- Large wardrobe with hanging rail and mirror
- (2) Large side windows that open in the center
- LED Reading lights

VIP HEAD

- Access from VIP stateroom and hallway
- Wraparound shower
- Tecma freshwater flush head
- Wash basin
- Wenge flooring
- Exhaust fan

CREW QUARTERS

- Single berth
- Tecma freshwater flush head
- Sink with hand shower
- Cruisair A/C

LOWER LOUNGE

- L-shaped settee w/slide out berth, sleeps (2)
- Ottoman
- Sharp LCD TV
- Access to VIP guest head , opposite

HELM/ELECTRONICS

- Raymarine ST 60 (additional)
- Raymarine E80 display on flybridge
- Dual G Series display at main helm
- Raymarine radar 72nm open array radar antenna
- Custom helm seat from 68 Fly with armrests (lower helm)

- VHF 9 Additional
- Wood floor
- DSS Sat TV system with Dummy Dome
- Electrically adjustable helm seat
- Wheelhouse bench, companion
- Helm wheel, stainless steel and leather with height adjustable
- Power steering
- Handrail
- Cruise commander engine control
- Cruise commander engine control levers (synchronization function incorporated), navigation instruments, engine control panel complete with acoustics and optical alarms, engine ignition keys with start and stop buttons, generator control, battery parallel connection, compass, trim tab controls with indicators, windshield washer-wiper controls, switches for port electrically operated opening side widow

DECK

- Teak side decks
- Crew cabin
- Deluxe hydraulic Gangway with remote control
- Stern thruster
- CAT messenger system for main engines
- Dual Sea Keeper stabilizing Gyros
- Bimini top
- Bow Sun pad and rear seat canvas covers

AFT DECK

- Salon access four-wing doors in tempered glass

- Cabinet, storage drawer and garbage bin
- Cockpit Speakers
- Access to crew quarters
- Opacmare passerelle

BOW

- 1700 W, 24 V winch, 10 mm barbotin and capstan drum
- Chain winch controls
- 40 kg Delta anchor, 75 m 10mm high resistance chain
- Anchor chain housing with drain in bow locker
- Chain wash-down
- Stainless Steel anchor nose

ELECTRICAL SYSTEM

- Kohler 20KW generator
- 110/220 V, 60 cycle ship service
- 12/24 V, ships service
- 10 amp 12V Dolphin charger
- 80 amp 24V Dolphin charger
- (4) 8D, 12V starting batteries
- (2) 12V generator batteries
- (4) 12V house batteries
- 12/24V lighting
- Glendenning cablemaster, 220V
- TV/phone receptacles
- 110V freshwater pump

- 24V freshwater pump
- 24V macerator pump

Исключения

При продаже яхты исключаются личные вещи владельца.

Отказ от ответственности

Компания предоставляет описание судна или яхты добросовестно, но не может гарантировать точность этой информации, а также не ручается за техническое состояние. Покупатель должен проинструктировать своих агентов или оценщиков исследовать представленную информацию более подробно, по собственному желанию. Продажа судна или яхты, изменение цены или снятие с продажи будет происходить без предварительного уведомления.

ФОТОГРАФИИ

Salon



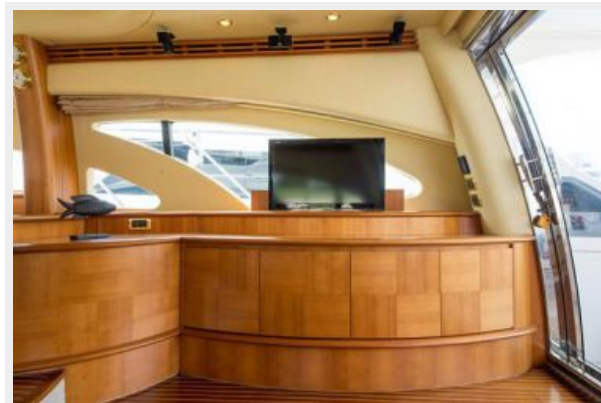
Salon



Salon



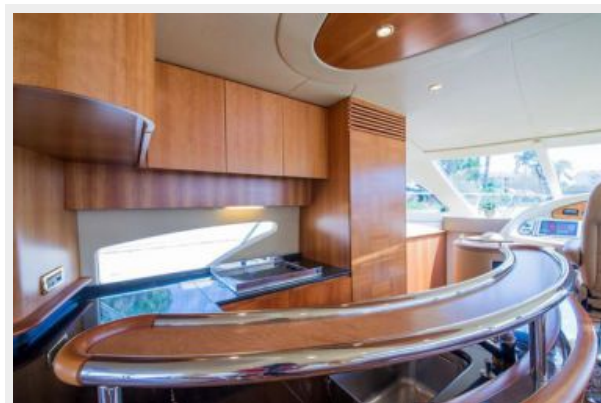
Salon



Salon



Galley



Galley



Galley



Dining



Dining



Dining



Dining



Helm



Cockpit



Cockpit



Cockpit



Cockpit



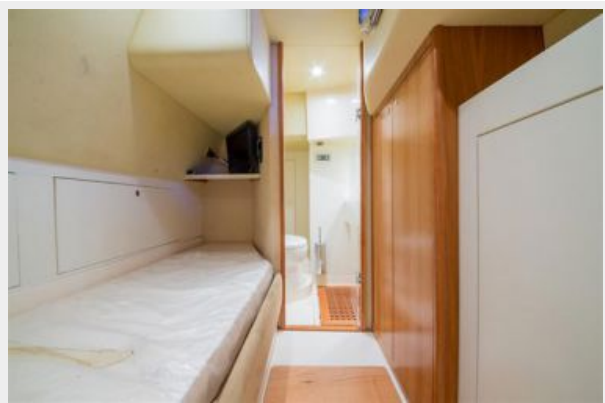
Cockpit



Head



Crew



Head



Head



VIP Stateroom



VIP Stateroom



VIP Stateroom



Head



Head



Guest Stateroom



Guest Stateroom



Guest Stateroom



Master Head



Master Head



Master Stateroom



Master Stateroom



Master Stateroom



Master Stateroom



Master Stateroom



Flybridge



Flybridge



Flybridge



Flybridge



Flybridge



Flybridge Helm



Flybridge Helm



Flybridge Helm



Flybridge



Flybridge



Engine Room



Engine Room



Engine Room



Engine Room



Bow



Bow



Bow





КОНТАКТЫ

Андрей Шестаков (Andrey Shestakov) – ведущий яхтенный брокер отдела продаж яхт и судов компании Shestakov Yacht Sales Inc. Официальный представитель Shestakov Yacht Sales Inc. для русскоговорящих клиентов в центральном офисе компании в Майами/Форт Лодердейл/Флорида/США.

Контактная информация

Email: **andrey@shestakovyachtsales.com**

Web: **shestakovyachtsales.com**

Телефоны

Краснодарский край: **+7(918)465-66-44**

США, Майами, Флорида: **+1(954)274-4435**

Время работы

Понедельник – Суббота: **9:00 - 21:00**
EDT

Воскресенье: **Закрито**

Адрес



Harbour Towne Marina, 850 NE 3rd St,
STE 213, Dania, FL 33004