

## OUTTA CONTROLL — VIKING



**Судостроитель:** VIKING

**Год постройки:** 1998

**Модель:** Катер для спортивной рыбалки

**Цена:** ЦЕНА ЯХТЫ ПО ЗАПРОСУ

**Местонахождение:** United States

**Длина общая:** 55' 0" (16.76m)

**Ширина:** 19' 9" (6.02m)

**Крейс. скорость:** 30 Kts. (35 MPH)

**Макс. скорость:** 36 Kts. (41 MPH)

Купить **Outta Controll — VIKING** а также выбрать подходящую вам яхту из нашего каталога яхт вам поможет опытный яхтенный брокер Андрей Шестаков. На сегодняшний день компания **Shestakov Yacht Sales Inc.** имеет большое количество яхт в собственном списке продаж, а также тесно сотрудничает со всеми крупными яхтенными производителями по всему миру.

Для того чтобы купить яхту **Outta Controll — VIKING** а также проконсультироваться по любому вопросу связанному с покупкой, продажей, чартером яхт позвоните по телефону **+7(918)465-66-44**.

# ОГЛАВЛЕНИЕ

---

ОГЛАВЛЕНИЕ	2
ХАРАКТЕРИСТИКИ	4
Обзор	4
Основная информация	4
Размеры	4
Скорость, вместимость и масса	4
Размещение	4
Корпус и палуба	4
Информация о двигателе	5
ПОДРОБНОЕ ОПИСАНИЕ	6
Overview	6
Main Salon	6
Galley	6
Master Stateroom	7
Master Head	7
Forward Stateroom	7
Guest Head	8
Starboard Stateroom	8
Companion Way	8
Deck & Hull Equipment	8
Cockpit	9
Flybridge	9
Electronics & Navigation Equipment	10
Engine & Mechanical Equipment	10
Fishing Equipment	11
Исключения	11
Отказ от ответственности	11
ФОТОГРАФИИ	12

---

КОНТАКТЫ	18
Контактная информация	18
Телефоны	18
Время работы	18
Адрес	18

# ХАРАКТЕРИСТИКИ

## Обзор

PAINTED 55 Viking Convertible with ice maker, water maker, thermal imaging camera and updated electronics.

Release Marine Fighting chair with rocket launcher included, but not pictured.

## Основная информация

**Тип судна:** Катер для спортивной рыбалки

**Модельный год:** 1998

**Год постройки:** 1998

**Страна:** United States

**Открытая палуба мостика:** Да

## Размеры

**Длина общая:** 55' 0" (16.76m)

**Ширина:** 19' 9" (6.02m)

## Скорость, вместимость и масса

**Крейс. скорость:** 30 Kts. (35 MPH)

**Макс. скорость:** 36 Kts. (41 MPH)

**Водоизмещение:** 68800 Pounds

**Вместимость воды:** 250 Gallons

**Объем топливного бака:** 1205 Gallons

## Размещение

**Всего кают:** 3

**Всего ком. состава:** 2

## Корпус и палуба

**Материал корпуса:** Fiberglass

## Информация о двигателе

---

**Двигатели:** 2

**Производитель:** MTU

**Модель:** 12V183 1830 Series

**Тип двигателя:** Inboard

**Тип топлива:** Diesel

---

# ПОДРОБНОЕ ОПИСАНИЕ

---

## Overview

---

Sleeps 8 with 3 staterooms and convertible settee. Enter the large salon through sliding door on starboard side of the cockpit. To starboard is electrical panel, entertainment center and clear ice machine. Forward of that is a large dinette. Opposite the salon entrance on the port is a large ultra-leather L-shaped sofa with ottoman. The galley is forward on the port side as well. The master stateroom and head are amidship on the port side. The guest stateroom and head are forward with a centerline queen size berth. Opposite the master stateroom is the crew cabin with over/under berths with a connecting door to share the head with the forward stateroom. A stacked washer/dryer is in the companionway on the starboard side.

## Main Salon

---

- New carpet (2008)
- New carpet runners (2008)
- L-Shaped ultra-leather sofa with gathered back and arm rests
- Ultra-leather ottoman with storage
- Kitchen Aid SS Clear Ice machine
- Satellite TV (salon, master, and helm)
- Amtico teak and holly flooring at salon door
- Intercom
- Cruisair A/C-SMXII
- Westinghouse Wave Talk satellite phone
- Hunter Douglass silhouette blinds
- Home entertainment center with Bose speakers
- Fold-out sleeper bed

## Galley

---

- Sharp Carousel microwave
- Sub-Zero refrigerator and freezer (each with 2 drawers)
- Kenyon 3-burner recessed electric stove top
- Kenmore dishwasher
- Dinette with teak table and base
- Samsung LCD TV
- Garbage disposal
- Ample storage cabinets
- (3) extra large pull-out storage drawers
- Corian countertops (Sierra Aurora)

- Insta-hot water
- Amtico and holly flooring
- 110V outlet on galley backsplash
- Avanti Wine Cooler

---

## Master Stateroom

---

- Queen bed
- Bedside lamps on end tables
- Bed top lifts to access bulk storage areas
- (2) storage drawers at foot of bed
- Magnavox LCD TV
- Large hanging locker
- Ample storage drawers
- Overhead lights
- Overhead hatch with screen
- (2) Reading lights
- A/C controls - Cruisair SMXII
- Stereo speakers
- JVC VCR
- Entrance credenza with storage cabinets

---

## Master Head

---

- VacuFlush head
- Stall shower
- Medicine cabinet with mirror doors
- Vanity counter with sink top
- Linen closet
- Wallpaper border
- Amtico flooring

---

## Forward Stateroom

---

- Centerline queen bed
- Bed top lifts to access bulk storage area
- (3) Storage drawers at foot of bed
- Overhead and reading lights
- Stereo speakers
- Port and starboard storage cabinets
- Intercom

- Hanging storage locker
- A/C controls - Cruisair SMXII
- Built-in JVC TV/VCR
- Overhead hatch with screen

---

## Guest Head

---

- VacuFlush head
- Stall shower
- Medicine cabinet with mirror
- Vanity counter with sink top
- Wallpaper border
- Amtico flooring

---

## Starboard Stateroom

---

- Upper and lower bunks
- Bed covers with pillow shams
- Storage under lower bunk
- (4) Drawer dresser
- Walk-in closet
- Overhead and reading lights
- Stereo speakers
- A/C controls - Cruisair SMXII
- Overhead hatch with screen

---

## Companion Way

---

- Pantry storage at salon steps
- Washer (new in 2006) and dryer
- Full carpet runner
- Overhead cabinet at salon steps
- Central vacuum

---

## Deck & Hull Equipment

---

- Topsides awl-grip white - 2012
- Fighting Lady yellow hull awl-grip - 2012
- Green accent stripes
- Green bottom paint



- Bow pulpit with winch
- Bow rails
- Windlass
- (3) Bomar foredeck hatches
- Transom door with flip gate
- Removable swim ladder
- Underwater lights

## Cockpit

---

- Mezzanine Cushions for top of Tackle center
- Large fish box in sole
- Engine room access
- Transom door with flip-up gate
- Fresh and salt water washdown
- Gaff storage
- Glendinning cablemaster, starboard
- Release teak fighting chair and rocket launcher
- (3) Clearing rod holders, port and starboard
- Tackle center with drawers and prep sink
- Bait freezer
- Starboard storage locker
- Drink box in cockpit step
- Stereo speakers
- Indirect lights
- Lights in overhang
- Transom live well

## Flybridge

---

- New enclosure - 2014
- New gauges - 2014
- Recessed radio box in console
- Forward drink box with water
- U-Line ice machine
- Port and forward seating with storage box
- Kenwood stereo system with Sirius /Ipod hookup
- Stereo speakers
- Overhead lighting
- Jabsco spotlight
- Bennett trim tabs
- Engine synchronizer

- Factory hardtop
- Quartz lights
- (2) Helm chairs
- Hynautic engine controls

---

## Electronics & Navigation Equipment

---

- Ritchie compass
- 2kw Sounder for NavNet
- Robertson AP300X autopilot
- Kenwood stereo with Sirius/Ipod hookup
- Remote spotlight
- Furuno 3D NavNet 12kw radar/plotter/video sounder - New 2014
- ICOM M 127 VHF
- Garmin 4612 - New 2014
- FLIR thermal imagery camera - New 2015
- Engine room camera - New 2015

---

## Engine & Mechanical Equipment

---

- MTU 12V183 engines with 1150hp - 4100 hrs
- ER gauge package
- Glendinning synchronizer
- Door lock
- Auto battery charger
- Y-valve emergency bilge pumps, port and starboard
- (2) ISO boost voltage stabilizer transformers
- Awlgrippped engine room
- Onan 20kw generator - 4050 hrs
- Auto bilge pumps and bilge blowers
- Power hydraulic steering
- Automatic fire extinguishing system
- Oil transfer system
- Batteries
- Hot water heater
- Eskimo ice machine
- Engine starts/stops
- Dual Racor 1000's
- Sea Star power steering system
- Dripless shaft seals
- Armstrong swim ladder
- Village Marine watermaker

- Fresh water spigot

## Fishing Equipment

---

- Floor fishbox
- (2) Underwater lights
- Rupp outriggers
- Transom live bait well
- Release chair w/rocket launcher included, pictured cooler does not convey

## Исключения

---

При продаже яхты исключаются личные вещи владельца.

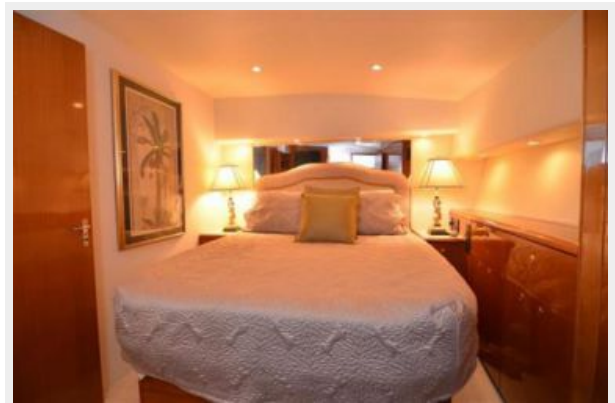
## Отказ от ответственности

---

Компания предоставляет описание судна или яхты добросовестно, но не может гарантировать точность этой информации, а также не ручается за техническое состояние. Покупатель должен проинструктировать своих агентов или оценщиков исследовать представленную информацию более подробно, по собственному желанию. Продажа судна или яхты, изменение цены или снятие с продажи будет происходить без предварительного уведомления.

# ФОТОГРАФИИ















# КОНТАКТЫ

---

Андрей Шестаков (Andrey Shestakov) – ведущий яхтенный брокер отдела продаж яхт и судов компании Shestakov Yacht Sales Inc. Официальный представитель Shestakov Yacht Sales Inc. для русскоговорящих клиентов в центральном офисе компании в Майами/Форт Лодердейл/Флорида/США.

## Контактная информация

---

Email: [andrey@shestakovyachtsales.com](mailto:andrey@shestakovyachtsales.com)

Web: [shestakovyachtsales.com](http://shestakovyachtsales.com)

## Телефоны

---

Краснодарский край: **+7(918)465-66-44**

США, Майами, Флорида: **+1(954)274-4435**

## Время работы

---

Понедельник – Суббота: **9:00 - 21:00**  
EDT

Воскресенье: **Закрито**

## Адрес

---



Harbour Towne Marina, 850 NE 3rd St,  
STE 213, Dania, FL 33004